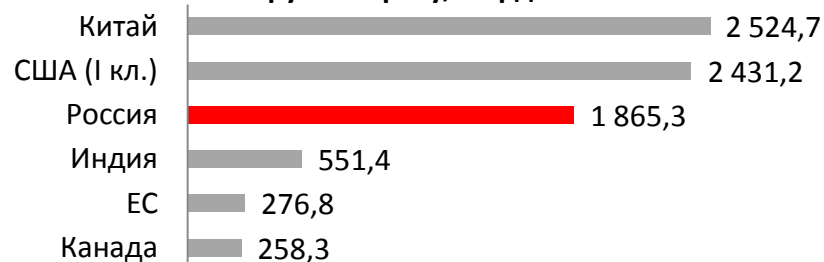


# Место российских железных дорог среди ведущих мировых железнодорожных систем (по состоянию на 2009 год)

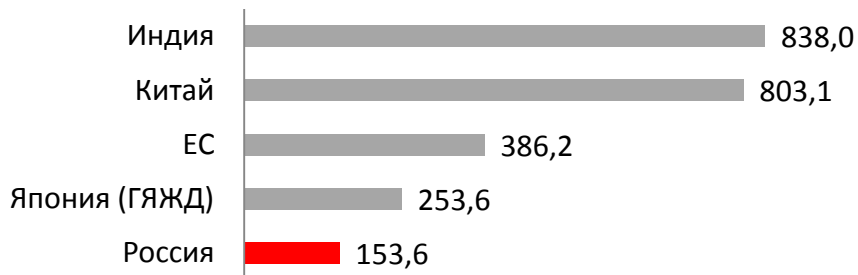
По эксплуатационной длине, тыс. км



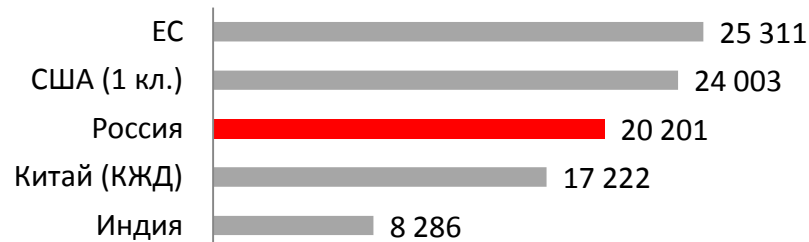
По грузообороту, млрд. ткм



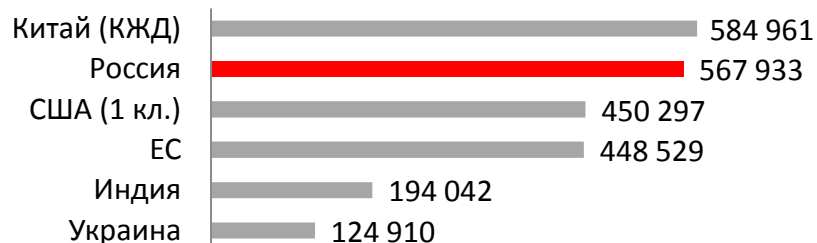
По пассажирообороту, млрд. пасс.-км



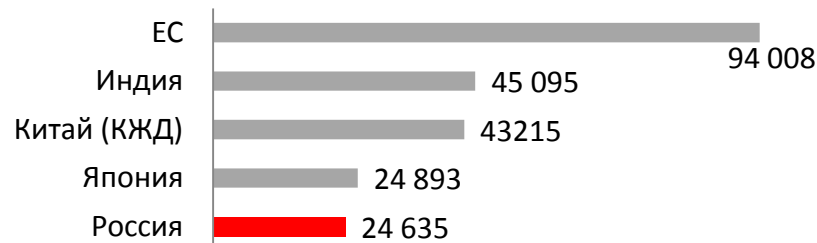
По парку локомотивов, шт.



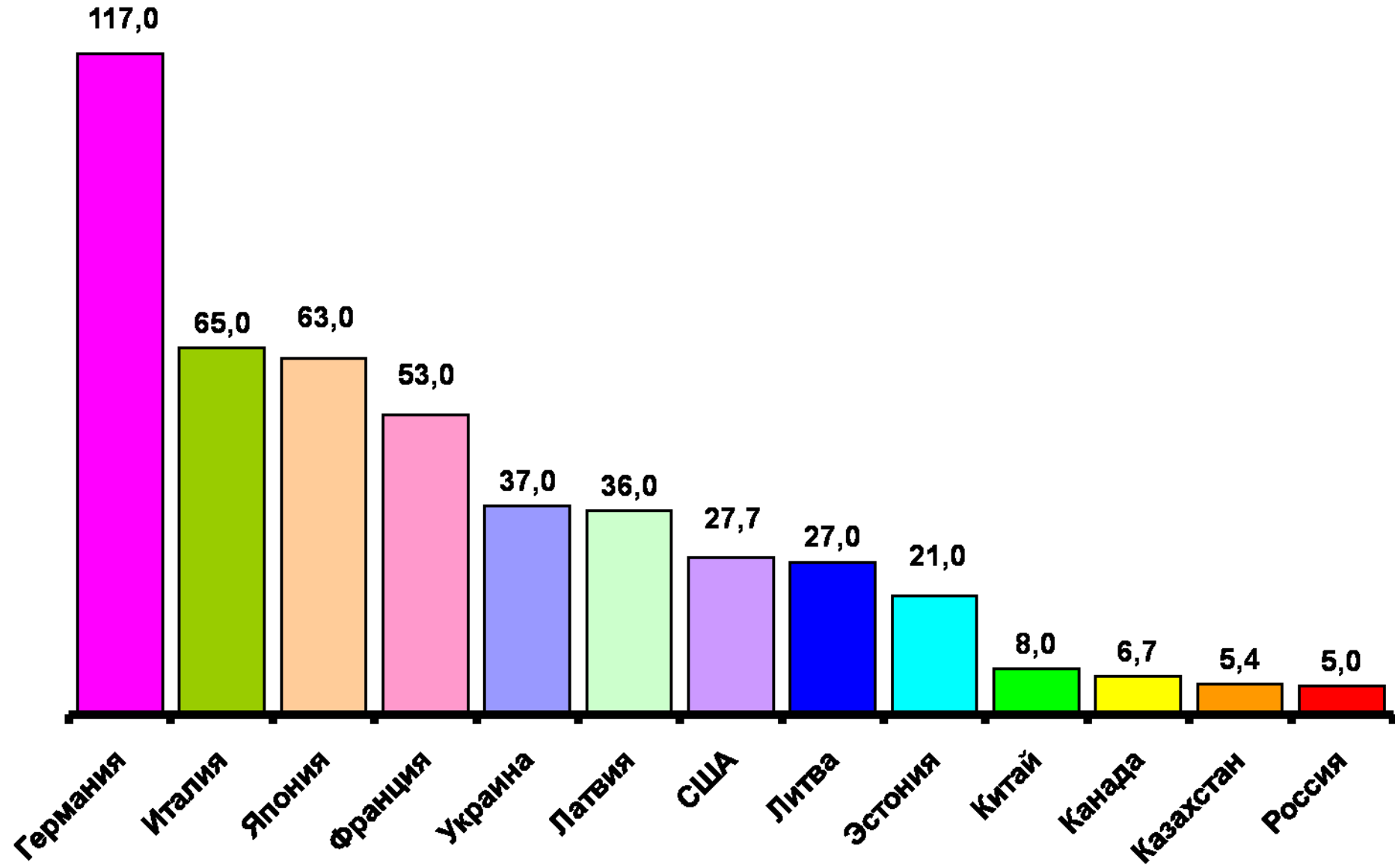
По парку грузовых вагонов, шт.



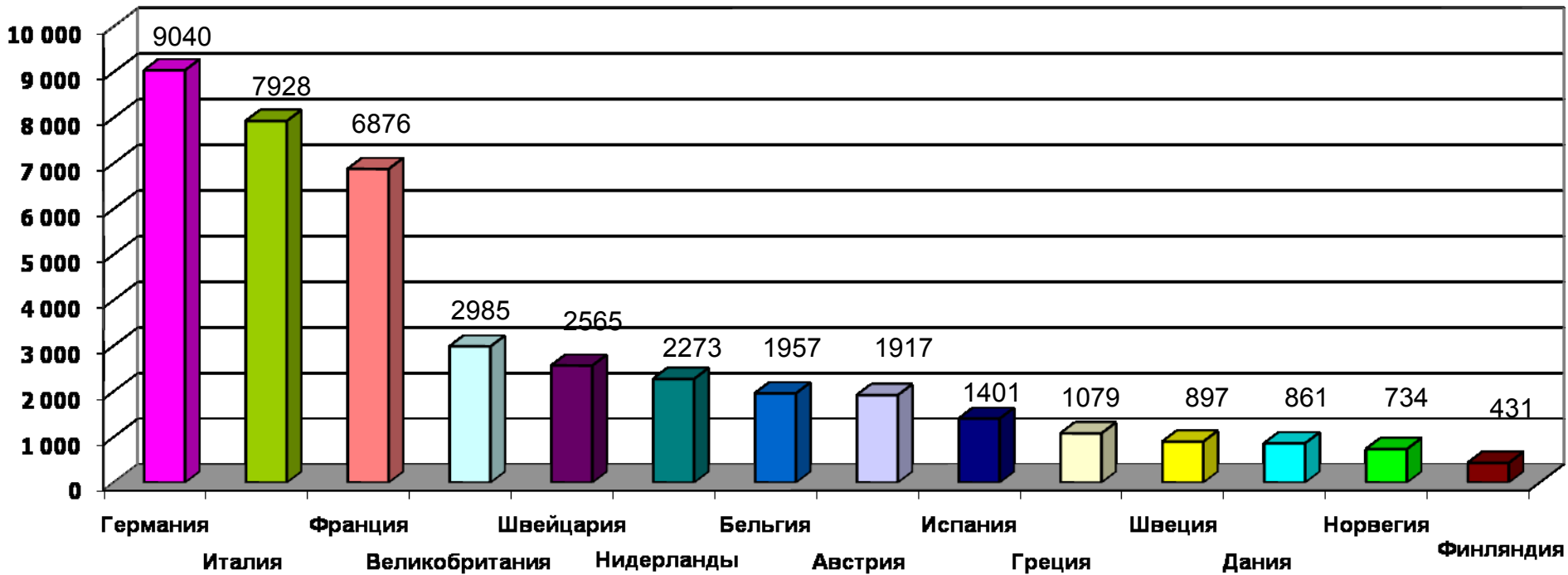
По парку пассажирских вагонов, шт.



# Средняя плотность железных дорог (км на 1000 км<sup>2</sup> площади территории страны)



# Бюджетное субсидирование железнодорожного транспорта в европейских странах

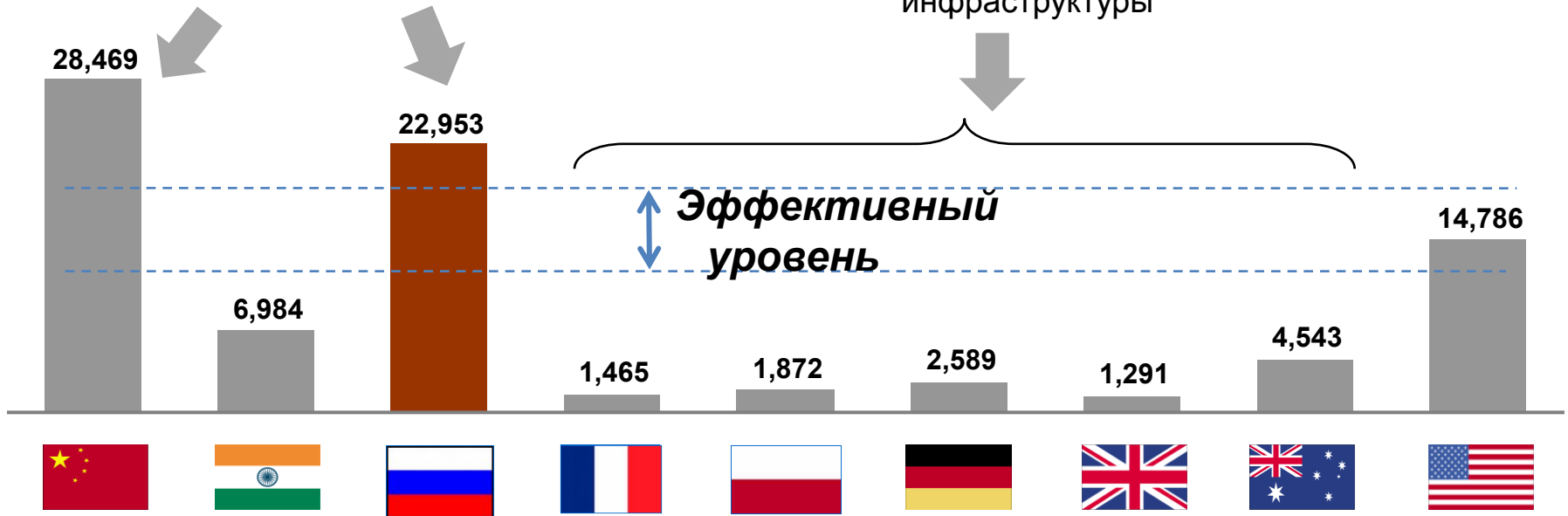


# Для достижения устойчивого роста перевозок в России необходимо приоритетное развитие инфраструктуры

Стратегия развития отрасли зависит от уровня грузонапряженности<sup>(1)</sup>  
(тыс. т-км/км)

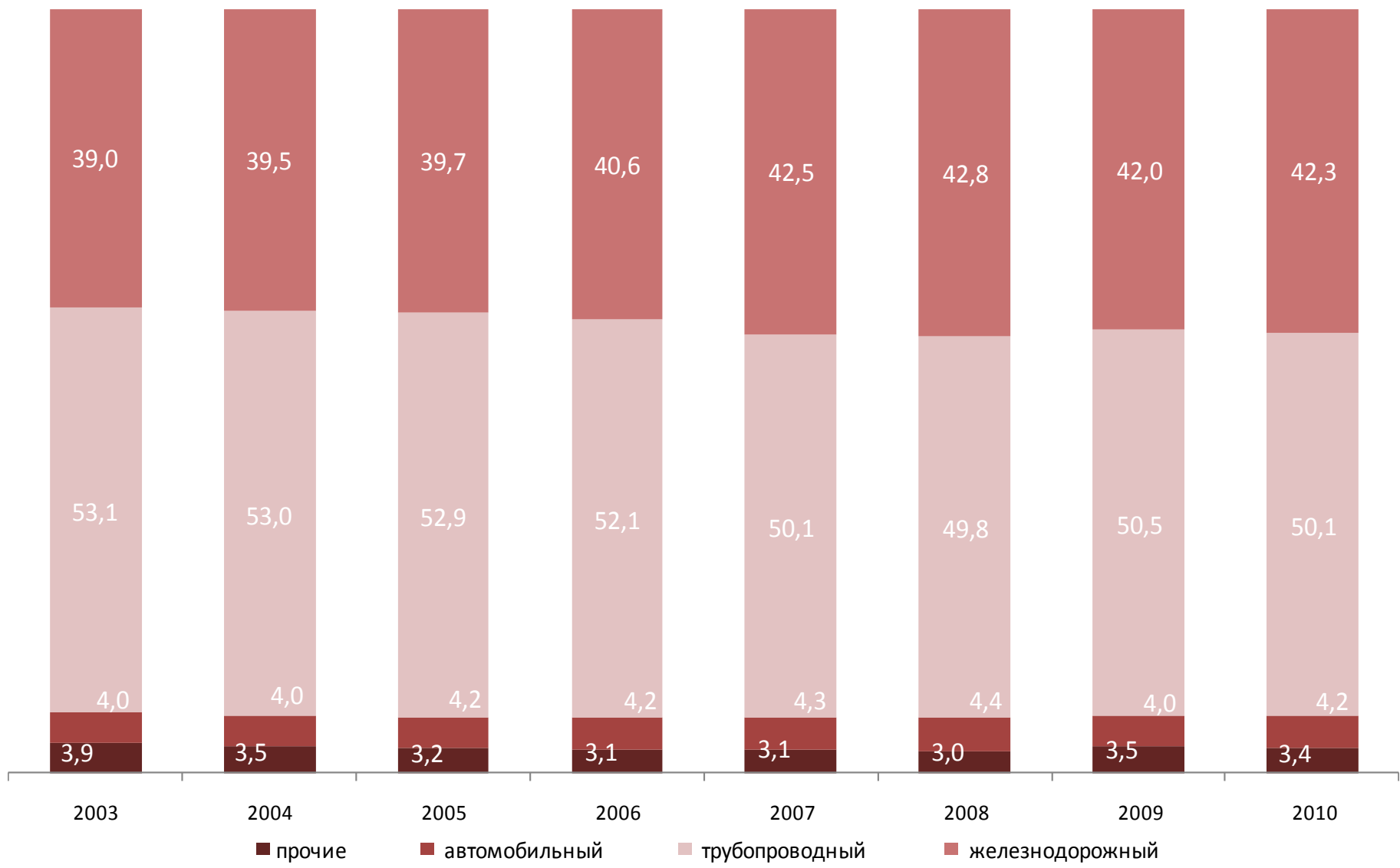
1 Стратегия, направленная на снижение уровня грузонапряженности за счет значительных инвестиций в инфраструктуру

2 Стратегия, направленная на повышение эффективности использования ж/д сети за счет привлечения частных операторов и повышения эффективности использования инфраструктуры

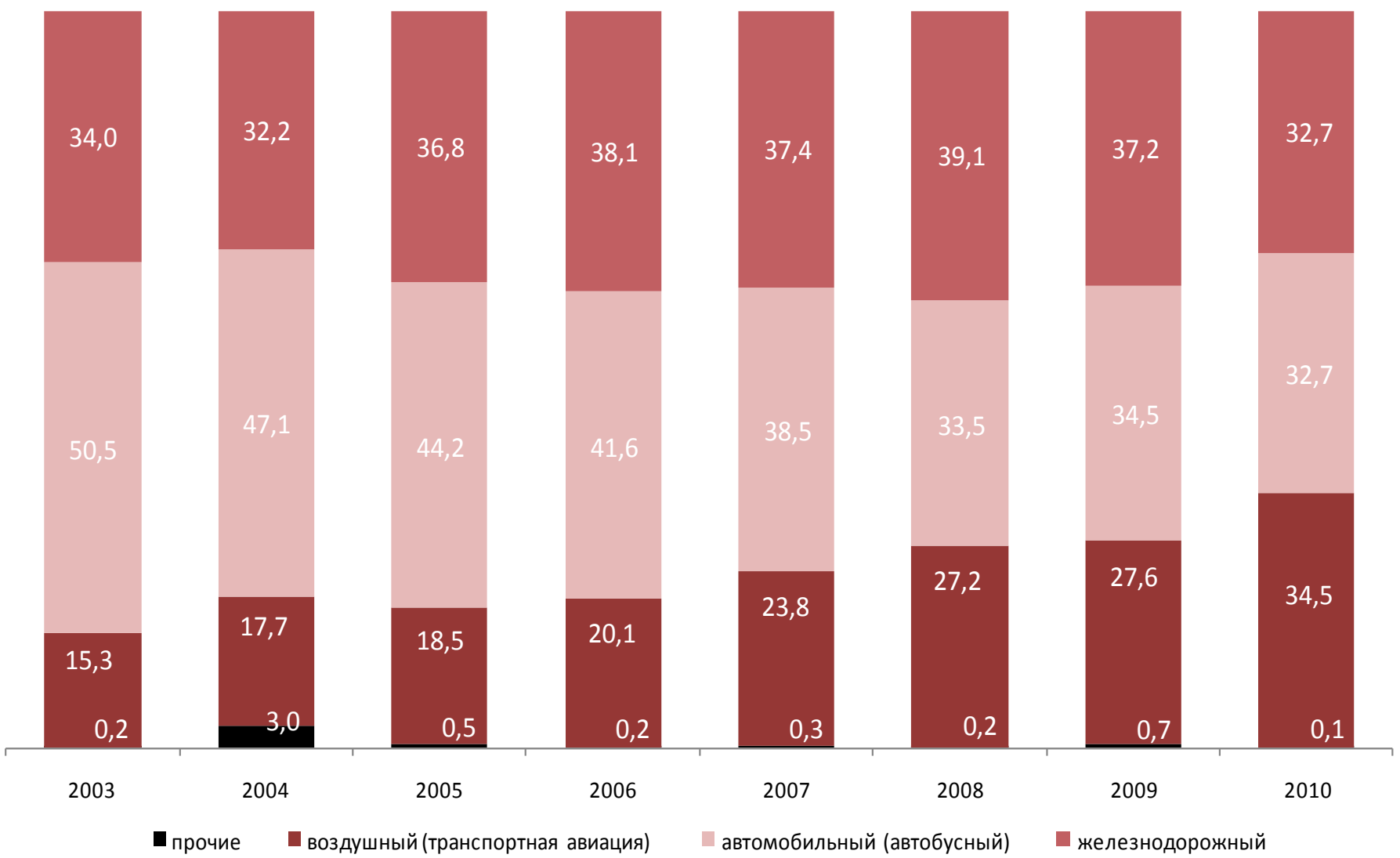


Примечание: (1) не включает пассажирские перевозки.  
Источник: Eurostat, US Bureau of Transportation Statistics, компания Indian Rail, анализ А.Т. Kearney

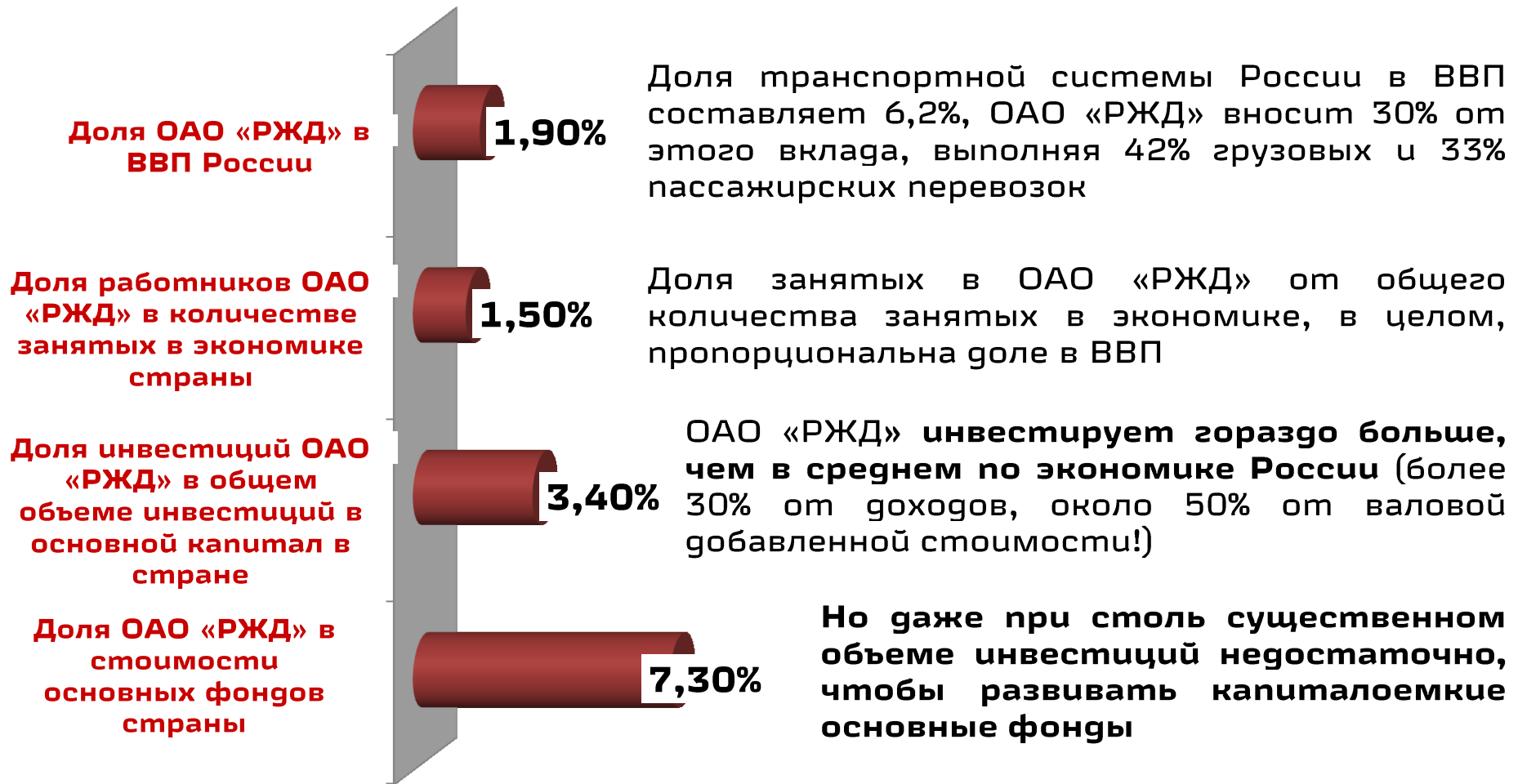
# Структура грузооборота по видам транспорта за 2003-2010 гг., %



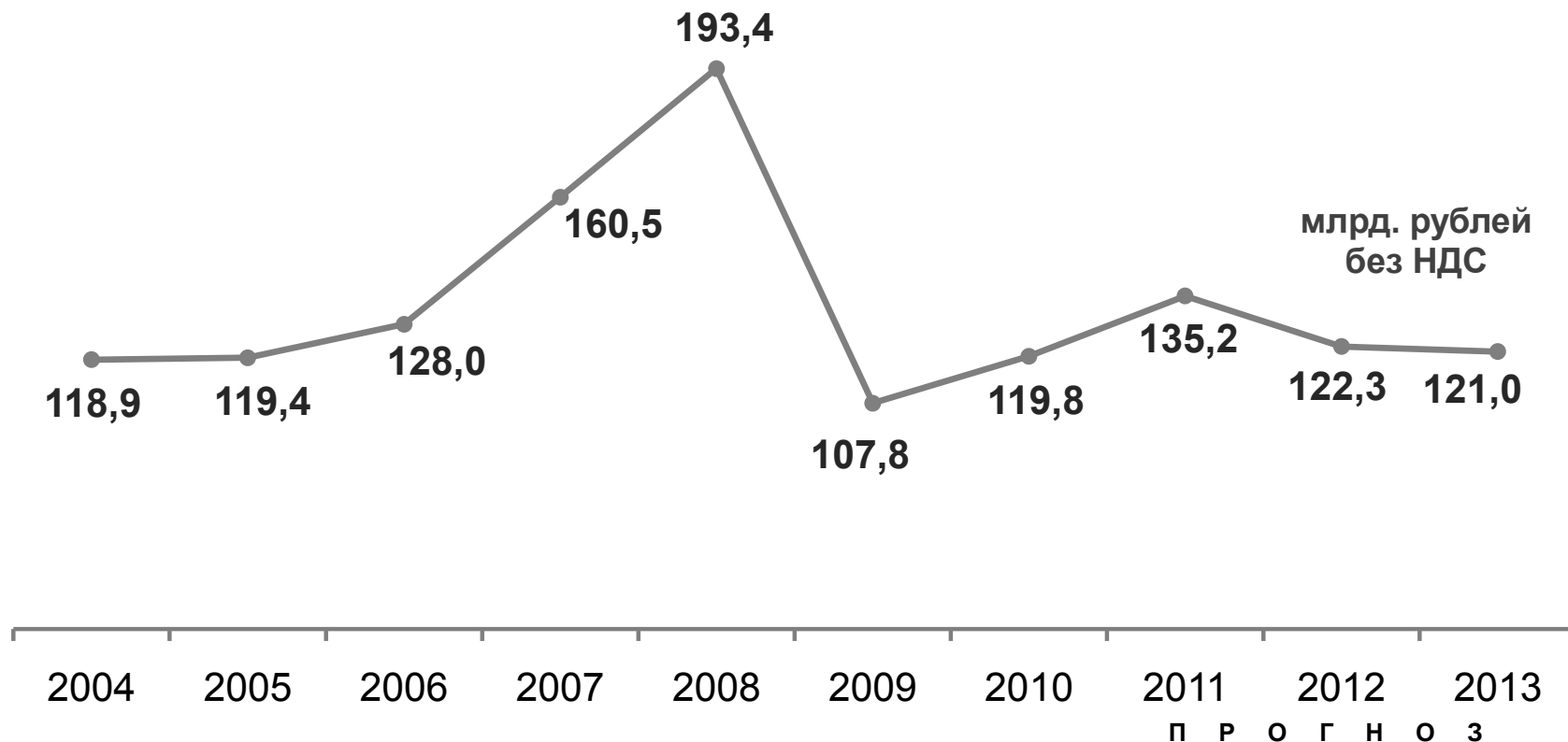
# Структура пассажирооборота по видам транспорта за 2003-2010 гг., %



# Макроэкономическая роль ОАО «РЖД»



# Динамика изменения объема инвестиционного бюджета ОАО «РЖД»\* (в ценах 2004 года)



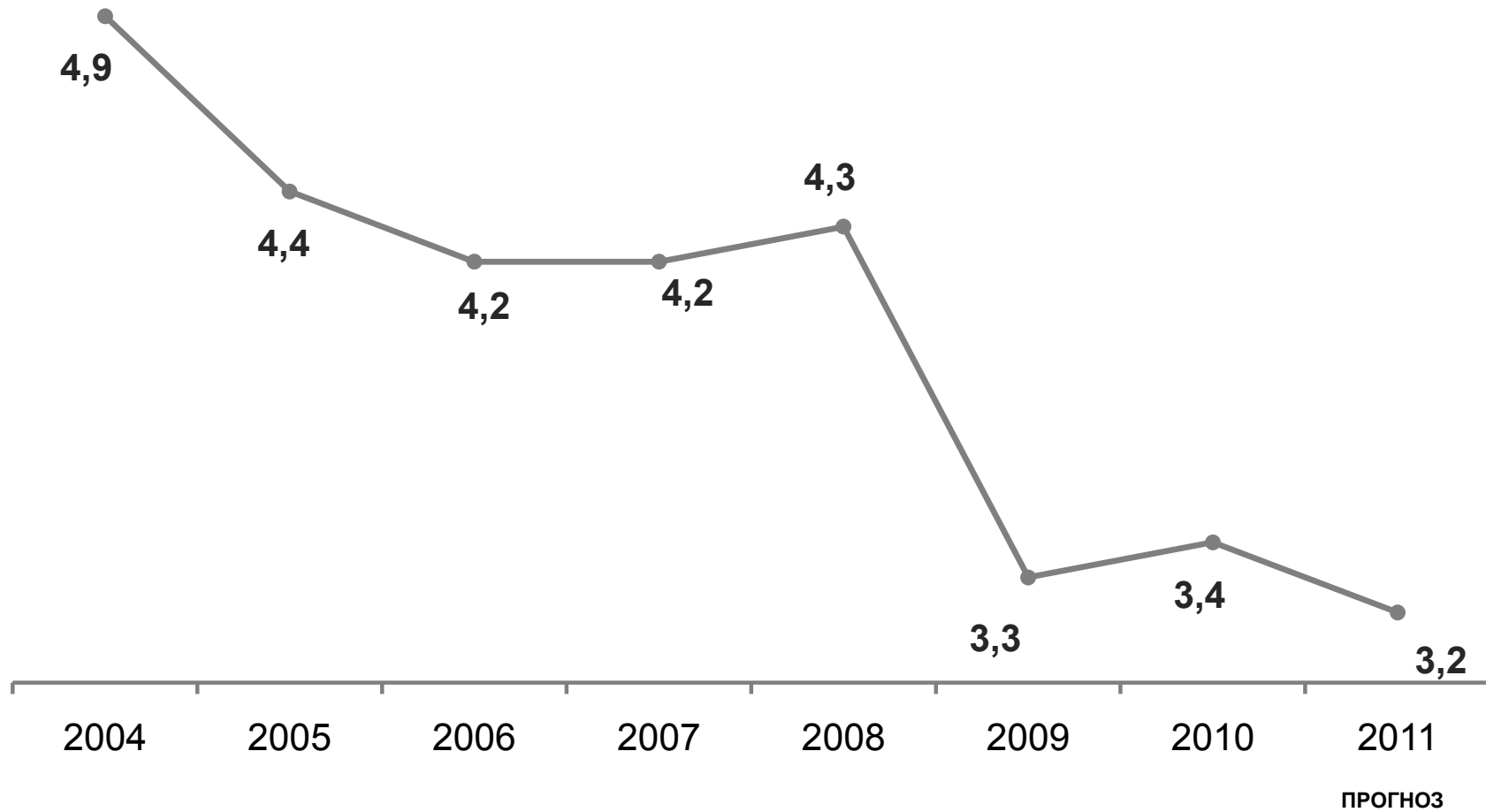
\* - учитывая создание ПГК, ВГК и ФПК, для обеспечения сопоставимости из общих расходов исключены затраты на обновление грузовых и пассажирских вагонов

**Инвестиционный бюджет 2011 г. (в текущих ценах) составляет 349 млрд. руб. (+10% к 2010 г.).**

**Но в сопоставимых ценах такой объем капитальных вложений соответствует уровню 2005 года.**



# Динамика инвестиций ОАО «РЖД» в общем объеме инвестиций в стране, %



# Инфраструктура ОАО «РЖД» требует обновления

ПУТЕВАЯ ИНФРАСТРУКТУРА	
Эксплуатационная длина – <b>85 281 км</b>	Протяженность участков с ограничением пропускной способности – <b>5 462 км</b>
Развернутая длина путей – <b>124 163 км</b>	Из них с просроченным капитальным ремонтом – <b>19 420 км (15,6%)</b>
Инженерные сооружения – <b>82 877</b>	Из них с превышенным сроком эксплуатации – <b>31 300 (38%)</b> дефектной категории – <b>7 088 (8,6%)</b>
ЭНЕРГЕТИЧЕСКАЯ ИНФРАСТРУКТУРА	
Развернутая длина электрифицированных путей – <b>98 165 км</b> Развернутая длина контактной подвески – <b>119 306 км</b>	Из них требуют реконструкции и обновления – <b>53 600 км контактной подвески (45%)</b>
Тяговые подстанции – <b>1 382</b>	Требуют реконструкции – <b>763 (55%)</b>
АВТОБЛОКИРОВКА И ЦЕНТРАЛИЗАЦИЯ	
Протяженность участков с автоблокировкой и диспетчерской централизацией – <b>62 228 км</b>	Протяженность участков с превышением сроков эксплуатации устройств автоблокировки – <b>32 443 км (52%)</b>
Стрелки электрической централизации – <b>130 996</b>	Стрелки электрической централизации с превышенным сроком полезного использования – <b>96 424 (73,6%)</b>

# СРАВНЕНИЕ ТЕХНИЧЕСКИХ ПОКАЗАТЕЛЕЙ ЖЕЛЕЗНЫХ ДОРОГ

■ Зарубежные страны  
■ Россия

Контейнеризация, %

Регулярная скорость на скоростных и высокоскоростных линиях, км/час

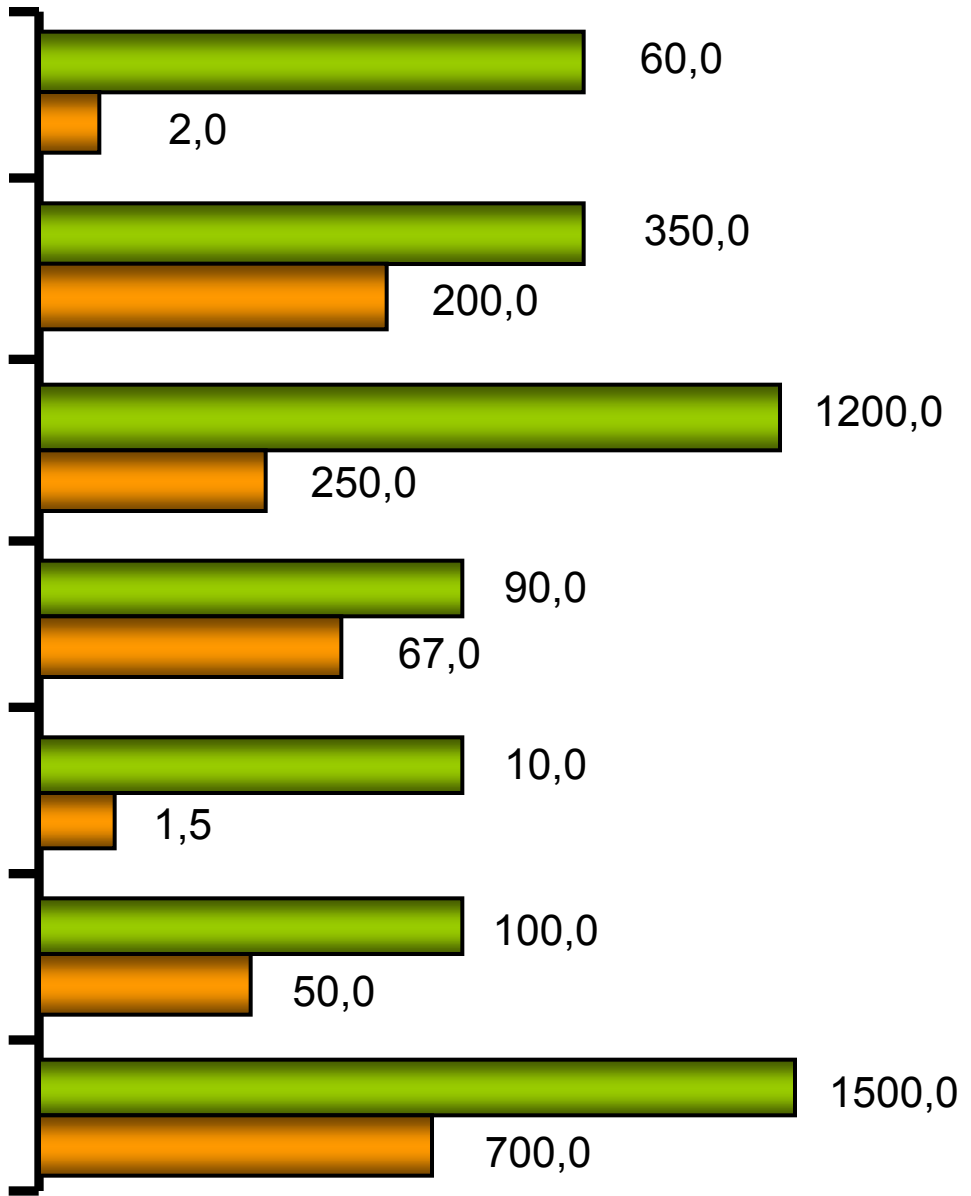
Межремонтный пробег груз. вагонов, тыс. км

Грузоподъемность вагонов, тонн

Периодичность ТО локомотивов, тыс. км

Межремонтный пробег локомотивов, тыс. км

Ресурс прочности рельсов, млн. ткм  
брутто груза



# Варианты участия государства в развитии железнодорожного транспорта до 2030 года

Российская Федерация

Предоставление средств федерального бюджета в рамках долгосрочных целевых программ

Предоставление средств федерального бюджета на участие в инвестиционных проектах на условиях ЧГП

Введение инвестиционной составляющей в грузовых тарифах ОАО «РЖД»

Установление на отдельных участках новых линий тарифов, обеспечивающих возврат вложенных в их строительство средств

Другие инструменты участия государства, включая разработку специального механизма финансирования при строительстве ВСМ

Введение сетевого контракта для решения задач по поддержанию и развитию существующей инфраструктуры и ликвидации просроченного капремонта пути

Выпуск государственных облигаций в целях обеспечения целевых инвестиций в уставной капитал ОАО «РЖД»

Стратегическое развитие  
железнодорожного  
транспорта