



ЦЕНТР РАЗВИТИЯ НИУ ВШЭ



Ежемесячный доклад

**ПОМЕСЯЧНАЯ ДИНАМИКА
ЭКСПОРТА И ИМПОРТА ТОВАРОВ**
(СЕЗОННО СКОРРЕКТИРОВАННЫЕ ДАННЫЕ)

ЯНВАРЬ 2013 – АВГУСТ 2020

№ 136

Руководитель проекта Э. Ф. Баранов

Москва, 2020

**Помесячная динамика экспорта и импорта товаров
(сезонно скорректированные данные)
с января 2013 года по август 2020 года¹**

Основные текущие тенденции в динамике индикаторов внешней торговли товарами

Обозначившаяся в июне и особенно в июле 2020 года тенденция к оживлению экспорта и импорта вернулась в августе к снижению, продолжавшемуся с декабря 2019 года. Кульминация падения пришлась на месяцы наиболее глубокого «коронавирусного» спада (февраль – апрель 2020 года). Относительно предыдущего месяца экспорт в августе 2020 года снизился на 2,4%, импорт – на 0,1%, внешнеторговый оборот – 1,5%, сальдо торгового баланса – 9,6%. На снижение экспорта наиболее заметное влияние оказало уменьшение вывоза сырой нефти и нефтепродуктов, на сокращение импорта – резкий спад ввоза лекарственных средств, продолжающийся второй месяц подряд.

Относительно начала текущего года накопилось существенное отставание уровней макроэкономических индикаторов внешней торговли.

В августе 2020 года относительно декабря 2019 года внешнеторговый оборот уменьшился на 22,8%, экспорт – на 28%, импорт – на 12,8%, сальдо торгового баланса – на 52,6%.

За период с начала наблюдения (с января 2013 года) в динамике макроиндикаторов внешней торговли России последовательно наблюдались спад и подъем, сменившийся очередным падением (см. рис. 1).

В итоге в августе 2020 года относительно января 2013 года внешнеторговый оборот снизился на 40,6%, экспорт – на 44,9%, импорт – на 33,6%, сальдо торгового баланса сократилось на 63,4%. Внешнеторговый оборот со странами Европейского Союза за этот период уменьшился на 56,1%, тогда как с Китаем увеличился на 9,6%, а с США сократился на 25,5%.

Наиболее длительный период непрерывного роста экспорта (по август 2020 года включительно) имел место для минеральных удобрений и необработанных лесоматериалов (5 месяцев). Непрерывное сокращение экспорта имело место для нефтепродуктов (9 месяцев).

Сокращение импорта в течение 12 месяцев подряд имело место для стальных труб.

¹ Состав используемых в анализе товарных позиций приведен в методических пояснениях.

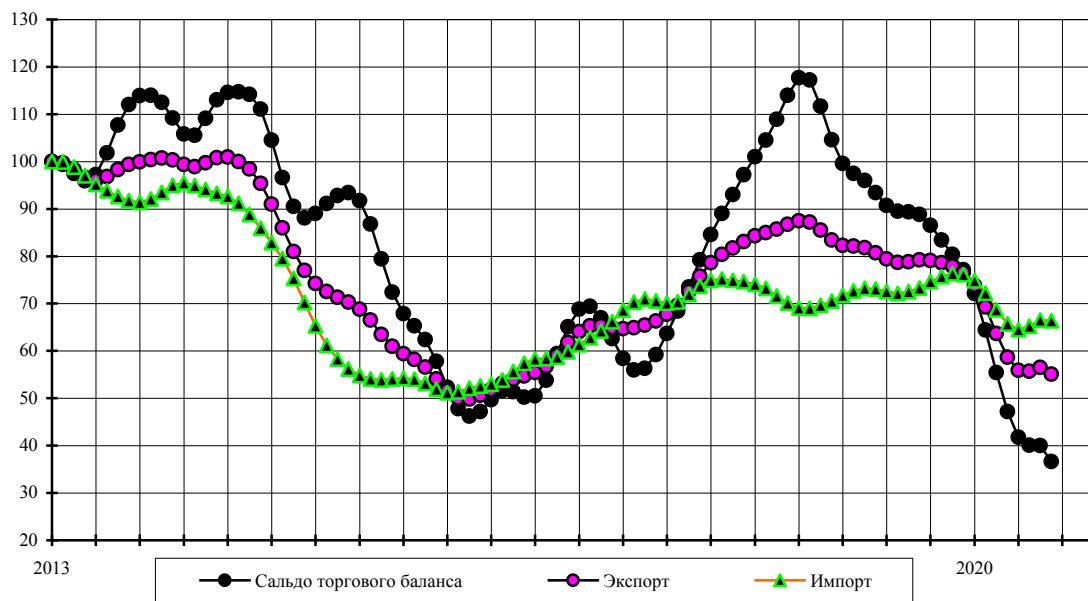


Рисунок 1 – Динамика показателей внешней торговли в 2013–2020 гг.
(в % к январю 2013 г.)

СОДЕРЖАНИЕ

Помесячная динамика экспорта и импорта товаров (сезонно скорректированные данные) с января 2013 года по август 2020 года.....	2
Основные текущие тенденции в динамике индикаторов внешней торговли товарами.....	2
Индексы экспорта и импорта товаров в августе 2020 года относительно предыдущего месяца.....	6
Индексы экспорта и импорта товаров в августе 2020 года относительно декабря 2019 года.....	9
Индексы экспорта и импорта в августе 2020 года относительно января 2013 года.....	12
Тенденции непрерывного роста и непрерывного снижения экспорта и импорта по товарным позициям.....	15
Тенденции непрерывного роста и непрерывного сокращения внешнеторгового оборота с основными торговыми партнерами России.....	16
Динамика экспорта высокотехнологичной продукции.....	17
Приложение 1. Помесячные изменения экспорта товаров (сезонно скорректированные данные) с января 2013 года по август 2020 года (в % к январю 2013 года).....	18
Экспорт товаров.....	18
Нефть сырая.....	19
Дизельное топливо.....	20
Жидкие топлива.....	21
Бензин автомобильный.....	22
Нефтепродукты.....	23
Газ природный.....	24
Уголь каменный.....	25
Черные металлы.....	26
Медь рафинированная.....	27
Никель необработанный.....	28
Алюминий необработанный.....	29
Минеральные удобрения.....	30
Лесоматериалы необработанные.....	31
Лесоматериалы обработанные.....	32
Целлюлоза древесная.....	33
Каучук синтетический.....	34
Руды и концентраты железные.....	35
Машины, оборудование и транспортные средства.....	36
Пшеница и меслин.....	37
Приложение 2. Помесячные изменения импорта товаров (сезонно скорректированные данные) с января 2013 года по август 2020 года (в % к январю 2013 года).....	38
Импорт товаров.....	38
Мясо свежее и мороженое (без мяса птицы).....	39
Мясо птицы свежее и мороженое.....	40

Рыба свежая и мороженная	41
Машины, оборудование и транспортные средства (без легковых автомобилей).....	42
Автомобили легковые.....	43
Черные металлы	44
Трубы стальные.....	45
Цитрусовые плоды	46
Алкогольные и безалкогольные напитки.....	47
Лекарственные средства.....	48
Одежда.....	49
Мебель.....	50
Приложение 4. Сезонно скорректированные индексы экспорта товаров в 2014–2020 гг. (август в % к декабрю предыдущего года).....	51
Приложение 5. Изменения сезонно скорректированных индексов экспорта товаров с сентября 2019 года по август 2020 года (в % к предыдущему месяцу).....	53
Приложение 6. Сезонно скорректированные индексы импорта товаров в 2014–2020 гг. (август в % к декабрю предыдущего года).....	55
Приложение 7. Изменения сезонно скорректированных индексов импорта товаров с сентября 2019 года по август 2020 года (в % к предыдущему месяцу).....	56
Приложение 8. Изменения сезонно скорректированных индексов внешнеторгового оборота с августа 2019 года по август 2020 года (в % к предыдущему месяцу)	57
Методические пояснения.....	58

Индексы экспорта и импорта товаров в августе 2020 года относительно предыдущего месяца

В августе 2020 года по сравнению с июлем 2020 года внешнеторговый оборот снизился на 1,5%, экспорт – на 2,4%, импорт – на 0,1%, положительное сальдо торгового баланса – на 9,6% (таблица 1).

Таблица 1 – Динамика показателей внешней торговли, в % к предыдущему месяцу

	Янв	Фев	Мар	Апр	Май	Июн	Июл	Авг	Сент	Окт	Ноя	Дек
2019												
Внешнеторговый оборот	99,7	100,4	100,0	99,1	98,6	99,3	100,3	100,7	100,5	100,2	99,7	98,8
Экспорт	98,6	99,8	99,7	98,7	98,3	99,2	100,2	100,4	99,9	99,5	99,0	98,2
Импорт	101,7	101,4	100,7	99,8	99,2	99,5	100,4	101,2	101,7	101,6	100,8	99,7
Сальдо торгового баланса	95,3	97,9	98,4	97,3	97,2	98,7	99,9	99,3	97,4	96,5	96,4	95,9
2020												
Внешнеторговый оборот	97,1	94,9	93,2	93,6	96,4	100,2	101,7	98,5				
Экспорт	96,4	93,9	91,9	92,2	95,3	99,6	101,4	97,6				
Импорт	98,3	96,5	95,2	95,7	98,1	101,0	102,0	99,9				
Сальдо торгового баланса	93,4	89,4	85,9	85,1	88,7	95,9	99,8	91,4				

Достаточно ощутимо сократились экспортные поставки сырой нефти, нефтепродуктов и товаров, относящихся к прочему экспорту. При этом стоимость экспорта выросла у 9 из 20 рассматриваемых товарных групп. В наиболее ощутимой степени этот рост затронул поставки за рубеж пшеницы и меслина, а также природного газа (таблица 2).

Таблица 2 – Изменения сезонно скорректированных индексов экспорта товаров в августе 2020 года относительно предыдущего месяца, %

	Изменение индексов			Удельный вес в общем объеме экспорта, % к итогу		Вклад в валовую величину изменения индекса по группе товаров с ростом (+) или снижением (-) стоимостных объемов экспорта
	стоимостных объемов экспорта	физических объемов экспорта	контрактных экспортных цен	июль 2020 г.	август 2020 г.	
Экспорт товаров – всего	-2,4					
Товарные группы с возросшими объемами экспорта						
Пшеница и меслин	49,6	38,8	7,8	1,9	2,9	54,7
Газ природный	5,6	8,2	-2,4	5,9	6,4	35,9
Машины, оборудование и транспортные средства	0,9			7,6	7,9	3,3
Никель необработанный	12,2	12,7	-0,5	0,7	0,8	2,8
Лесоматериалы необработанные	4,4	4,8	-0,4	0,4	0,4	0,8
Каучук синтетический	3,7	1,0	2,7	0,4	0,4	0,8
Целлюлоза древесная	3,7	5,0	-1,2	0,3	0,4	0,7
Лесоматериалы обработанные	1,2			1,5	1,6	0,7
Минеральные удобрения	0,2	1,5	-1,3	2,6	2,7	0,2
Товарные группы со снизившимися объемами экспорта						
Нефть сырая	-5,2	-15,6	12,3	18,8	18,2	-36,7
Нефтепродукты	-6,5	-17,4	13,2	10,8	10,4	-27,6
Дизельное топливо	-10,5	-18,7	10,1	4,5	4,1	
Прочий экспорт	-3,7			36,2	35,7	-17,4
Черные металлы	-6,2			5,0	4,8	-8,1
Уголь каменный	-4,7	-1,3	-3,5	4,2	4,1	-4,4
Алюминий необработанный	-8,4	-9,0	0,7	1,5	1,4	-2,3
Медь рафинированная	-8,9	-16,6	9,3	1,6	1,5	-2,1
Топлива жидкие	-1,5	-18,0	20,2	3,6	3,6	
Бензин автомобильный	-12,3	-15,9	4,2	0,5	0,5	
Руды и концентраты железные	-14,8	-16,6	2,2	0,6	0,5	-1,4

В августе 2020 года резко (на 35,4% относительно предыдущего месяца) сократились закупки лекарственных средств (таблица 3). Рост объемов импорта товаров относительно предыдущего месяца произошел преимущественно для товаров, относящихся к прочему импорту, легковых автомобилей и одежды.

Таблица 3 – Изменения сезонно скорректированных индексов импорта товаров в августе 2020 года относительно предыдущего месяца, %

	Изменение индексов			Удельный вес в общем объеме импорта, % к итогу		Вклад в валовую величину изменения индекса по группе товаров с ростом (+) или снижением (-) стоимостных объемов импорта
	стоимостных объемов импорта	физических объемов импорта	контрактных импортных цен	июль 2020 г.	август 2020 г.	
Импорт товаров – всего	-0,1					
<i>Товарные группы с возросшими объемами импорта</i>						
Прочий импорт	1,4			41,4	42,1	38,3
Автомобили легковые	15,5	12,6	2,5	1,9	2,2	31,5
Одежда	6,8			3,2	3,4	13,4
Алкогольные и безалкогольные напитки	7,5			1,1	1,2	5,7
Цитрусовые плоды	12,3	9,6	2,5	0,5	0,6	4,3
Черные металлы	1,5			1,5	1,5	2,3
Мебель	3,7			0,8	0,9	2,0
Мясо свежее и мороженое (без мяса птицы)	3,4	8,2	-4,4	0,4	0,4	1,4
Рыба свежая и мороженая	3,0	-2,8	6,0	0,5	0,5	1,1
<i>Товарные группы со снизившимися объемами импорта</i>						
Лекарственные средства	-35,4			3,5	2,3	-83,3
Машины, оборудование и транспортные средства (без легковых автомобилей)	-0,3			44,7	44,6	-10,5
Трубы стальные	-20,0	-22,1	2,7	0,3	0,3	-6,1
Мясо птицы свежее и мороженое	-1,4	4,8	-5,9	0,1	0,14	-0,1

Индексы экспорта и импорта товаров в августе 2020 года относительно декабря 2019 года

В августе 2020 года внешнеторговый оборот по сравнению с декабрем 2019 года сократился на 22,8%, экспорт – на 28%, импорт – на 12,8%, сальдо торгового баланса уменьшилось на 52,6% (таблица 4).

Таблица 4 – Динамика показателей внешней торговли, в % к декабрю предыдущего года

	Янв	Фев	Мар	Апр	Май	Июн	Июл	Авг	Сент	Окт	Ноя	Дек
2019												
Внешнеторговый оборот	99,7	100,1	100,1	99,1	97,8	97,1	97,4	98,1	98,6	98,8	98,5	97,3
Экспорт	98,6	98,5	98,1	96,8	95,2	94,4	94,6	94,9	94,8	94,3	93,4	91,7
Импорт	101,7	103,1	103,8	103,6	102,8	102,3	102,7	104,0	105,7	107,4	108,2	107,9
Сальдо торгового баланса	95,3	93,3	91,8	89,3	86,8	85,6	85,5	84,9	82,7	79,8	76,9	73,8
2020												
Внешнеторговый оборот	97,1	92,2	85,9	80,4	77,6	77,7	79,0	77,8				
Экспорт	96,4	90,5	83,2	76,8	73,1	72,8	73,8	72,0				
Импорт	98,3	94,8	90,2	86,4	84,8	85,6	87,3	87,2				
Сальдо торгового баланса	93,4	83,5	71,8	61,1	54,2	52,0	51,9	47,4				

Сокращение стоимостного объема экспорта произошло как из-за снижения контрактных (экспортных) цен, так и снижения объемов поставок за рубеж из-за падения спроса на мировых рынках.

Стоимость экспорта уменьшилась у 11 из 20 рассматриваемых товарных групп. Основная часть валового снижения пришлась на экспортные поставки нефти и нефтепродуктов, природного газа.

В то же время наиболее заметно увеличились экспортные поставки товаров, относящихся к прочему экспорту, пшеницы и меслина, необработанного алюминия (таблица 5).

Таблица 5 – Изменения сезонно скорректированных индексов экспорта товаров в августе 2020 года относительно декабря 2019 года, %

	Изменение индексов			Удельный вес в общем объеме экспорта, % к итогу		Вклад в валовую величину изменения индекса по группе товаров с ростом (+) или снижением (-) стоимостных объемов экспорта
	стоимостных объемов экспорта	физических объемов экспорта	контрактных экспортных цен	декабрь 2019 г.	август 2020 г.	
Экспорт товаров – всего	-28,0					
<i>Товарные группы с возросшими объемами экспорта</i>						
Прочий экспорт	8,2			23,8	35,7	50,9
Пшеница и меслин	38,4	27,6	8,5	1,5	2,9	23,9
Алюминий необработанный	33,4	39,8	-4,6	0,8	1,4	12,5
Минеральные удобрения	5,4	17,0	-9,9	1,8	2,7	3,2
Никель необработанный	25,1	47,4	-15,1	0,5	0,8	3,2
Целлюлоза древесная	24,3	16,6	6,6	0,2	0,4	2,7
Лесоматериалы необработанные	21,1	23,8	-2,2	0,2	0,4	2,3
Лесоматериалы обработанные	2,7			1,1	1,6	0,9
Медь рафинированная	1,5	-2,8	4,4	1,1	1,5	0,4
<i>Товарные группы со снизившимися объемами экспорта</i>						
Нефть сырая	-55,2	-29,4	-36,5	29,3	18,2	-48,4
Нефтепродукты	-54,1	-22,4	-40,8	16,3	10,4	-28,8
Газ природный	-48,2	-7,1	-44,3	8,9	6,4	-16,6
Дизельное топливо	-59,1	-26,5	-44,4	7,2	4,11	
Топлива жидкие	-42,5	-21,9	-26,4	-56,4	3,6	
Машины, оборудование и транспортные средства	-12,7			6,5	7,9	-2,5
Черные металлы	-10,8			3,9	4,8	-1,7
Уголь каменный	-13,3	-1,5	-12,0	3,4	4,1	-1,6
Бензин автомобильный	-62,8	-29,1	-47,5	0,9	0,5	
Руды и концентраты железные	-18,5	-7,8	-11,6	0,5	0,5	-0,2
Каучук синтетический	-14,8	17,2	-27,3	0,4	0,4	-0,1

Стоимость импорта товаров уменьшилась для всех рассматриваемых товарных позиций, кроме цитрусовых плодов.

Около 80% валового снижения объемов импорта пришлось на сокращение закупок: машин, оборудования и транспортных средств (включая легковые автомобили); товаров, относящихся к прочему импорту; лекарственных средств (таблица 6).

Таблица 6 – Изменения сезонно скорректированных индексов импорта товаров в августе 2020 года относительно декабря 2019 года, %

	Изменение индексов			Удельный вес в общем объеме импорта, % к итогу		Вклад в валовую величину изменения индекса по группе товаров с ростом (+) или снижением (-) стоимостных объемов импорта
	стоимостных объемов импорта	физических объемов импорта	контрактных импортных цен	декабрь 2019 г.	август 2020 г.	
Импорт товаров - всего	-12,8					
Товарные группы с возросшими объемами импорта						
Цитрусовые плоды	13,0	1,2	11,7	0,5	0,6	100,0
Товарные группы со снизившимися объемами импорта						
Машины, оборудование и транспортные средства (без легковых автомобилей)	-10,7			43,6	44,6	-37,7
Прочий импорт	-8,8			40,2	42,1	-27,7
Лекарственные средства	-54,0			4,3	2,3	-14,4
Автомобили легковые	-33,1	-20,0	-16,3	2,8	2,2	-8,0
Черные металлы	-32,6			1,9	1,5	-5,7
Трубы стальные	-45,5	-56,2	24,5	0,4	0,3	-1,6
Мясо свежее и мороженое (без мяса птицы)	-28,2	-22,5	-7,4	0,5	0,4	-1,4
Алкогольные и безалкогольные напитки	-14,4			1,3	1,2	-1,3
Рыба свежая и мороженая	-23,2	-27,8	6,4	0,5	0,5	-1,0
Одежда	-2,3			3,0	3,4	-0,5
Мебель	-5,9			0,8	0,9	-0,4
Мясо птицы свежее и мороженое	-21,8	1,1	-22,7	0,2	0,14	-0,3

В августе 2020 года внешнеторговый оборот России в целом сократился по сравнению с декабрем 2019 года на 22,2%, а со странами Европейского Союза – на 30,7%. Более всего сократились объемы торговли России с Нидерландами (на 45,3%) и Финляндией (на 38%).

Таблица 7 – Изменения сезонно скорректированных индексов внешнеторгового оборота России в августе 2020 года относительно декабря 2019 года, %

	Изменение индексов внешнеторгового оборота России с отдельными странами	Удельный вес в общем объеме внешнеторгового оборота, % к итогу		Вклад отдельных стран в валовую величину изменения индекса по странам с ростом (+) или снижением (-) внешнеторгового оборота
		декабрь 2019 г.	август 2020 г.	
Внешнеторговый оборот	-22,2			
Страны Европейского Союза	-30,7	36,1	31,3	
Страны со снизившимися объемами внешнеторгового оборота				
Нидерланды	-45,3	9,2	6,5	-18,4
Китай	-16,7	25,4	27,6	-15,7
Германия	-28,4	11,2	10,4	-14,8
Турция	-33,5	5,4	4,7	-7,4
Италия	-26,0	5,4	5,3	-6,1
Польша	-27,7	3,9	3,6	-5,2
Япония	-27,5	4,2	4,0	-5,1
Франция	-33,3	3,6	3,2	-5,0
Финляндия	-38,0	2,8	2,3	-4,9
Беларусь	-16,0	7,1	7,8	-4,8
Соединенные Штаты	-21,4	5,7	5,9	-4,6
Корея, Республика	-18,2	4,6	4,9	-3,9
Украина	-16,8	1,9	2,09	-2,2
Казахстан	-10,0	4,5	5,3	-1,6
Соединенное Королевство	-2,8	5,1	6,5	-0,3

Индексы экспорта и импорта в августе 2020 года относительно января 2013 года

В августе 2020 года по сравнению с январем 2013 года внешнеторговый оборот сократился на 40,6%, экспорт – на 44,9%, импорт – на 33,6%. Положительное сальдо торгового баланса уменьшилось на 63,4% (таблица 8 и рис. 1).

Таблица 8 – Динамика показателей внешней торговли, в % к январю 2013 года

	Янв	Фев	Мар	Апр	Май	Июн	Июл	Авг	Сен	Окт	Ноя	Дек
2019												
Внешнеторгов ый оборот	78,2	78,5	78,5	77,8	76,7	76,2	76,4	76,9	77,3	77,5	77,3	76,4
Экспорт	82,3	82,1	81,8	80,7	79,4	78,7	78,8	79,2	79,1	78,6	77,9	76,5
Импорт	71,7	72,7	73,2	73,1	72,5	72,1	72,5	73,3	74,6	75,7	76,3	76,1
Сальдо торгового баланса	99,6	97,5	96,0	93,4	90,7	89,5	89,4	88,8	86,5	83,4	80,4	77,1
2020												
Внешнеторгов ый оборот	74,2	70,4	65,6	61,4	59,2	59,3	60,3	59,4				
Экспорт	73,8	69,3	63,7	58,7	55,9	55,7	56,5	55,1				
Импорт	74,8	72,2	68,7	65,7	64,5	65,2	66,5	66,4				
Сальдо торгового баланса	72,1	64,4	55,4	47,2	41,8	40,1	40,0	36,6				

Сокращение стоимостных объемов экспорта имело место для 15 из 20 рассматриваемых товарных групп. Подавляющая часть валового сокращения пришлась на уменьшение экспортных поставок сырой нефти, нефтепродуктов и природного газа. В то же время достаточно ощутимо увеличился вывоз товаров, относящихся к прочему экспорту, пшеницы и меслина, рафинированной меди (таблица 9).

Таблица 9 – Сезонно скорректированные индексы экспорта товаров в августе 2020 года относительно января 2013 года, %

	Изменение индексов			Удельный вес в общем объеме экспорта, % к итогу		Вклад в валовую величину изменения индекса по группе товаров с ростом (+) или снижением (-) стоимостных объемов экспорта
	стоимостных объемов экспорта	физических объемов экспорта	контрактных экспортных цен	январь 2013 г.	август 2020 г.	
Экспорт товаров – всего	-44,9					
Товарные группы с возросшими объемами экспорта						
Прочий экспорт	32,9			14,8	35,7	46,8
Пшеница и меслин	262,6	373,5	-23,4	0,4	2,9	37,4
Медь рафинированная	185,9	261,3	-20,9	0,3	1,5	12,8
Лесоматериалы обработанные	37,6			0,6	1,6	2,8
Целлюлоза древесная	6,2	24,2	-14,5	0,2	0,4	0,2
Товарные группы со снизившимися объемами экспорта						
Нефть сырая	-71,0	-21,7	-62,9	34,6	18,2	-45,0
Нефтепродукты	-72,0	-18,8	-65,5	20,4	10,4	-27,7
Газ природный	-71,2	12,1	-74,3	12,2	6,4	-17,7
Дизельное топливо	-69,5	-4,4	-68,1	7,4	4,1	
Топлива жидкие	-77,7	-38,5	-63,8	8,9	3,6	
Черные металлы	-32,0			3,9	4,8	-3,8
Машины, оборудование и транспортные средства	-18,2			5,3	7,9	-2,7
Минеральные удобрения	-24,8	42,8	-47,3	2,0	2,69	-1,0
Алюминий необработанный	-30,7	-23,1	-9,8	1,1	1,4	-0,7
Бензин автомобильный	-55,2	23,6	-63,8	0,6	0,5	
Уголь каменный	-5,4	41,2	-33,0	2,4	4,1	-0,5
Каучук синтетический	-52,8	13,0	-58,2	0,5	0,4	-0,5
Руды и концентраты железные	-32,0	-16,8	-18,2	0,4	0,5	-0,2
Никель необработанный	-20,5	9,0	-27,1	0,6	0,8	-0,1
Лесоматериалы необработанные	-20,3	3,1	-22,7	0,3	0,4	-0,1

Наиболее заметно уменьшились объемы импорта машин, оборудования и транспортных средств (включая легковые автомобили) и товаров, относящихся к прочему импорту (таблица 10).

Таблица 10 – Сезонно скорректированные индексы импорта товаров в августе 2020 года относительно января 2013 года, %

	Изменение индексов			Удельный вес в общем объеме импорта, % к итогу		Вклад в валовую величину изменения индекса по группе товаров с ростом (+) или снижением (-) стоимостных объемов импорта
	стоимостных объемов импорта	физических объемов импорта	контрактных импортных цен	январь 2013 г.	август 2020 г.	
Импорт товаров - всего	-33,6					
<i>Товарные группы со снизившимися объемами импорта</i>						
Машины, оборудование и транспортные средства (без легковых автомобилей)	-31,7			43,4	44,6	-44,9
Прочий импорт	-24,3			36,9	42,1	-30,8
Автомобили легковые	-74,8	-77,2	10,4	5,7	2,2	-7,2
Лекарственные средства	-60,6			3,9	2,3	-6,5
Черные металлы	-50,2			2,0	1,5	-3,5
Мясо свежее и мороженое (без мяса птицы)	-83,9	-81,4	-13,5	1,6	0,4	-1,7
Одежда	-12,2			2,6	3,4	-1,1
Мебель	-43,6			1,0	0,9	-1,1
Рыба свежая и мороженая	-54,4	-54,3	-0,1	0,7	0,5	-0,9
Трубы стальные	-65,7	-70,2	15,4	0,5	0,3	-0,9
Алкогольные и безалкогольные напитки	-18,0			1,0	1,2	-0,6
Цитрусовые плоды	-25,5	-9,2	-18,0	0,5	0,6	-0,4
Мясо птицы свежее и мороженое	-63,8	-50,8	-26,4	0,2	0,1	-0,3

В период с января 2013 года по август 2020 года внешнеторговый оборот сократился на 40,6%. Объем торговли со странами Европейского Союза в этот период уменьшился на 56,1%. В этот период снизились объемы торговли России со всеми рассматриваемыми странами, кроме Китая (таблица 11).

Таблица 11 – Изменения сезонно скорректированных индексов внешнеторгового оборота России в августе 2020 года относительно января 2013 года, %

	Изменение индексов внешнеторгового оборота России с отдельными странами	Удельный вес в общем объеме внешнеторгового оборота, % к итогу		Вклад отдельных стран в валовую величину изменения индекса по странам с ростом (+) или снижением (-) внешнеторгового оборота
		январь 2013 г.	август 2020 г.	
Внешнеторговый оборот	-40,6			
Страны Европейского Союза	-56,1	45,3	31,3	
Страны с возросшими объемами внешнеторгового оборота				
Китай	9,6	14,2	27,6	100,0
Страны со снизившимися объемами внешнеторгового оборота				
Нидерланды	-72,2	13,3	6,5	-18,7
Германия	-50,0	11,8	10,4	-16,6
Италия	-66,2	8,8	5,3	-9,9
Турция	-49,3	5,2	4,7	-7,0
Украина	-82,2	6,6	2,1	-6,9
Япония	-56,9	5,2	4,0	-6,7
Польша	-53,4	4,4	3,6	-6,4
Беларусь	-27,8	6,1	7,8	-5,3
Франция	-54,6	3,9	3,2	-5,2
Финляндия	-58,9	3,1	2,3	-4,8
Корея, Республика	-34,7	4,2	4,9	-4,8
Казахстан	-34,9	4,6	5,3	-3,6
Соединенные Штаты	-25,5	4,5	5,88	-3,5
Соединенное Королевство	-9,3	4,0	6,5	-0,7

Тенденции непрерывного роста и непрерывного снижения экспорта и импорта по товарным позициям

Непрерывный рост в течение 3 и более месяцев подряд (по август 2020 года включительно) сезонно скорректированных объемов экспорта имел место для:

- минеральных удобрений (в течение 5 месяцев),
- необработанных лесоматериалов (в течение 5 месяцев),
- обработанных лесоматериалов (в течение 4 месяцев),
- древесной целлюлозы (в течение 3 месяцев).

Непрерывное сокращение в течение 3 и более месяцев подряд (по август 2020 года включительно) сезонно скорректированных объемов экспорта имело место для:

- нефтепродуктов (в течение 9 месяцев, из них для автомобильного бензина – в течение 8 месяцев, дизельного топлива – в течение 8 месяцев),
- черных металлов (в течение 3 месяцев).

В августе 2020 года прервался цикл непрерывного роста экспорта:

- необработанного алюминия (после увеличения в течение 7 месяцев),
- товаров, относящихся к прочему экспорту (после увеличения в течение 5 месяцев),

- рафинированной меди (после увеличения в течение 4 месяцев),
- каменного угля (после увеличения в течение 4 месяцев),
- железных руд и концентратов (в течение 4 месяцев).

Непрерывный рост в течение 3 и более месяцев подряд (по август 2020 года включительно) сезонно скорректированных объемов импорта имел место для:

- одежды (в течение 4 месяцев),
- свежей и мороженой рыбы (в течение 3 месяцев),
- легковых автомобилей (в течение 3 месяцев),
- мебели (в течение 3 месяцев),
- товаров, относящихся к прочему импорту (в течение 3 месяцев).

Непрерывное сокращение в течение 3 и более месяцев подряд (по август 2020 года включительно) сезонно скорректированных объемов импорта имело место для стальных труб (в течение 12 месяцев).

В августе 2020 года прервался цикл непрерывного сокращения импорта свежего и мороженого мяса (без мяса птицы).

Тенденции непрерывного роста и непрерывного сокращения внешнеторгового оборота с основными торговыми партнерами России

Непрерывное сокращение в течение 3 и более месяцев подряд (по август 2020 года включительно) имело место для сезонно скорректированных объемов торговли России с:

- Турцией (в течение 12 месяцев),
- Японией (в течение 11 месяцев).

В августе 2020 года прервался цикл непрерывного сокращения в течение 3 и более месяцев подряд объемов торговли России с Соединенными Штатами Америки (после уменьшения в течение 5 месяцев).

В августе 2020 года прервался цикл непрерывного роста в течение 3 и более месяцев подряд в торговле с:

- Великобританией (после увеличения в течение 4 месяцев),
- Китаем (после увеличения в течение 4 месяцев),
- Беларусью (после увеличения в течение 3 месяцев),
- Казахстаном (после увеличения в течение 3 месяцев).

Динамика экспорта высокотехнологичной продукции

За первые 7 месяцев 2020 года объем экспорта высокотехнологичной продукции сократился на 9,9%, а его доля в общем объеме экспорта остается весьма низкой (14,6%) (таблицы 12÷14).

Таблица 12 – Динамика экспорта высокотехнологичной продукции, % к предыдущему месяцу

	Янв	Фев	Мар	Апр	Май	Июн	Июл	Авг	Сен	Окт	Ноя	Дек
2013		99,9	97,1	96,2	95,4	95,3	97,5	101,4	103,3	101,0	96,8	95,0
2014	96,7	99,9	102,5	103,9	103,7	102,4	100,2	97,3	95,7	96,8	98,8	100,4
2015	101,1	101,0	99,3	97,0	95,7	96,2	97,6	99,3	100,1	100,5	100,5	99,4
2016	98,3	98,4	99,6	100,2	100,7	101,2	100,2	99,0	99,7	103,0	105,5	103,3
2017	98,2	94,8	95,8	99,7	103,1	103,6	103,2	103,2	102,9	101,4	100,3	100,9
2018	102,1	102,5	101,6	100,2	98,2	96,9	98,1	100,3	100,9	98,7	96,4	97,0
2019	100,1	102,7	103,1	102,7	102,6	102,6	101,3	98,9	97,1	97,1	98,7	100,5
2020	100,9	99,1	97,0	96,1	97,0	98,9	100,7					

Таблица 13 – Динамика экспорта высокотехнологичной продукции, % к декабрю предыдущего года

	Янв	Фев	Мар	Апр	Май	Июн	Июл	Авг	Сен	Окт	Ноя	Дек
2014	96,7	96,6	99,1	102,9	106,8	109,3	109,5	106,5	102,0	98,7	97,5	97,9
2015	101,1	102,1	101,4	98,4	94,1	90,5	88,4	87,8	87,9	88,4	88,8	88,3
2016	98,3	96,7	96,3	96,5	97,2	98,4	98,6	97,7	97,4	100,3	105,8	109,2
2017	98,2	93,1	89,2	88,9	91,6	94,9	98,0	101,1	104,0	105,4	105,8	106,7
2018	102,1	104,6	106,3	106,5	104,5	101,3	99,4	99,7	100,5	99,2	95,6	92,7
2019	100,1	102,8	106,0	108,9	111,7	114,5	116,0	114,7	111,4	108,2	106,8	107,3
2020	100,9	100,0	97,0	93,3	90,4	89,4	90,1					

Таблица 14 – Удельный вес высокотехнологичной продукции в общем объеме экспорта, %

	Янв	Фев	Мар	Апр	Май	Июн	Июл	Авг	Сен	Окт	Ноя	Дек
2013	11,3	11,3	11,2	10,9	10,5	9,9	9,5	9,5	9,8	9,9	9,5	9,1
2014	8,9	8,9	9,0	9,3	9,6	10,0	10,1	10,2	10,2	10,5	11,0	11,6
2015	12,1	12,6	12,7	12,5	12,2	12,1	12,4	12,8	13,2	13,5	14,0	14,5
2016	15,0	15,2	15,2	15,0	14,8	14,6	14,4	14,1	13,8	13,9	14,1	13,9
2017	13,2	12,3	11,7	11,8	12,2	12,6	12,9	13,1	13,2	13,0	12,5	12,1
2018	11,9	11,9	11,9	11,8	11,4	10,9	10,6	10,5	10,5	10,4	10,3	10,2
2019	10,4	10,7	11,0	11,5	12,0	12,4	12,5	12,3	12,0	11,7	11,7	11,9
2020	12,5	13,2	13,9	14,5	14,8	14,7	14,6					

В таблицах и графиках приложений представлены подробные данные о ежемесячной динамике экспорта и импорта товаров в разрезе товарных групп.

Приложение 1.**Помесячные изменения экспорта товаров (сезонно скорректированные данные)
с января 2013 года по август 2020 года (в % к январю 2013 года)**

(таблицы и графики)

Экспорт товаров

Стоимостные объемы, в % к январю 2013 г.

	2013	2014	2015	2016	2017	2018	2019	2020
Январь	100,0	99,4	74,2	51,6	64,1	78,6	82,3	73,8
Февраль	99,7	98,9	72,5	50,0	65,3	80,4	82,1	69,3
Март	98,3	99,7	71,3	49,8	65,3	81,7	81,8	63,7
Апрель	96,6	100,8	70,3	50,6	64,9	83,1	80,7	58,7
Май	96,0	100,9	68,8	51,8	64,7	84,3	79,4	55,9
Июнь	96,8	100,0	66,5	53,1	64,9	85,0	78,7	55,7
Июль	98,3	98,4	63,5	54,0	65,4	85,7	78,8	56,5
Август	99,4	95,4	61,0	54,7	66,3	86,7	79,2	55,1
Сентябрь	99,9	91,0	59,4	55,4	67,7	87,5	79,1	
Октябрь	100,4	86,0	58,2	56,7	69,6	87,2	78,6	
Ноябрь	100,7	81,0	56,6	59,0	72,5	85,5	77,9	
Декабрь	100,3	77,0	54,1	61,8	75,8	83,4	76,5	

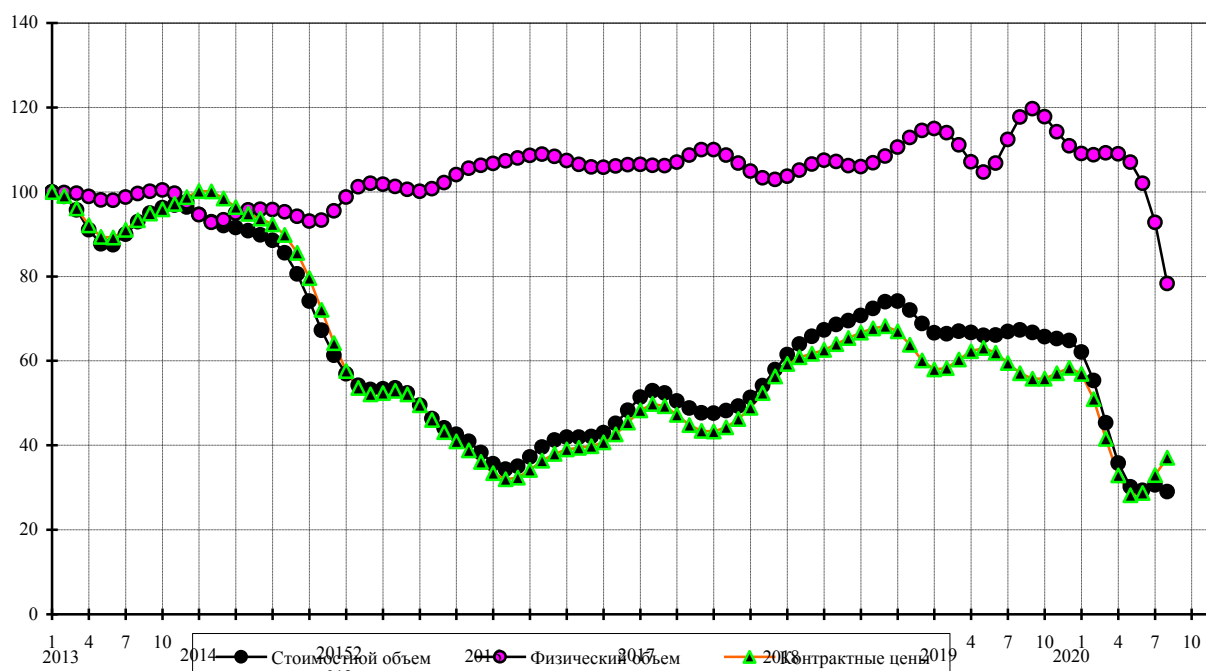
Нефть сырая

Стоимостные объемы, в % к январю 2013 г.

	2013	2014	2015	2016	2017	2018	2019	2020
Январь	100,0	94,7	56,9	35,6	51,4	61,5	66,6	62,1
Февраль	98,9	92,9	54,2	34,3	52,9	64,0	66,4	55,3
Март	95,7	92,0	53,2	35,0	52,4	65,8	67,0	45,3
Апрель	91,0	91,6	53,4	37,2	50,5	67,3	66,7	35,8
Май	87,7	90,8	53,6	39,6	48,8	68,6	66,0	30,2
Июнь	87,5	89,8	52,4	41,2	47,7	69,5	66,1	29,3
Июль	90,0	88,5	49,5	41,9	47,6	70,7	66,9	30,6
Август	92,9	85,6	46,3	41,9	48,2	72,4	67,3	29,0
Сентябрь	95,0	80,6	44,1	42,1	49,3	74,0	66,7	
Октябрь	96,3	74,1	42,6	43,0	51,3	74,1	65,7	
Ноябрь	96,9	67,2	40,9	45,2	54,1	72,0	65,3	
Декабрь	96,4	61,3	38,3	48,3	57,9	68,8	64,8	

Физические объемы, в % к январю 2013 г.

	2013	2014	2015	2016	2017	2018	2019	2020
Январь	100,0	94,6	98,8	106,7	106,5	103,7	115,0	109,1
Февраль	99,8	92,8	101,2	107,3	106,3	105,1	114,0	108,8
Март	99,7	93,4	102,0	108,0	106,2	106,6	111,1	109,2
Апрель	98,9	95,0	101,8	108,6	107,0	107,5	107,1	109,0
Май	98,1	95,7	101,3	108,9	108,7	107,2	104,7	107,0
Июнь	98,0	95,9	100,6	108,4	110,0	106,2	106,8	102,0
Июль	98,8	95,8	100,1	107,4	110,0	106,0	112,4	92,8
Август	99,6	95,3	100,7	106,5	108,7	106,9	117,7	78,3
Сентябрь	100,1	94,2	102,2	105,9	106,8	108,5	119,7	
Октябрь	100,4	93,1	104,1	105,8	104,9	110,6	117,8	
Ноябрь	99,7	93,3	105,6	106,1	103,3	112,9	114,2	
Декабрь	97,6	95,5	106,3	106,4	102,9	114,5	110,9	



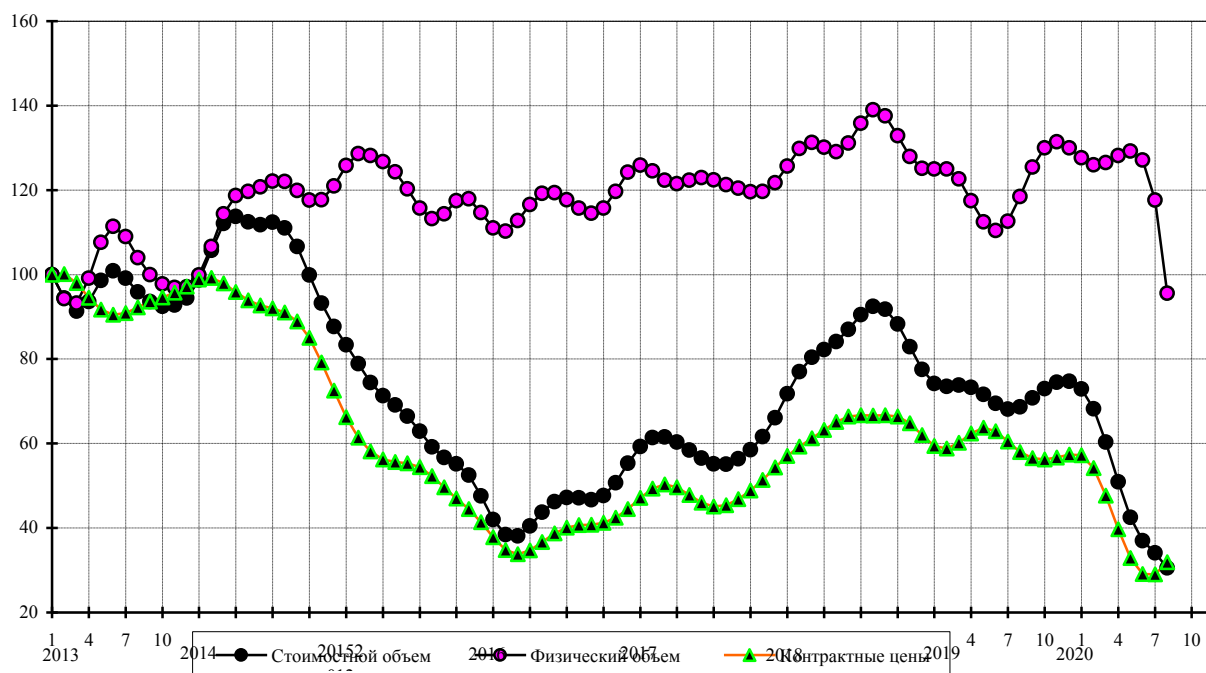
Дизельное топливо

Стоимостные объемы, в % к январю 2013 г.

	2013	2014	2015	2016	2017	2018	2019	2020
Январь	100,0	98,7	83,4	42,0	59,3	71,8	74,2	72,9
Февраль	94,4	105,7	78,9	38,4	61,4	77,0	73,5	68,2
Март	91,3	112,1	74,4	38,1	61,5	80,4	73,8	60,3
Апрель	93,6	113,8	71,3	40,5	60,3	82,2	73,3	50,9
Май	98,6	112,5	69,1	43,7	58,4	84,1	71,6	42,5
Июнь	100,9	111,8	66,5	46,2	56,5	87,0	69,5	37,0
Июль	99,1	112,4	62,9	47,2	55,2	90,5	68,1	34,1
Август	95,9	111,0	59,2	47,1	55,1	92,5	68,7	30,5
Сентябрь	93,6	106,6	56,7	46,7	56,4	91,8	70,8	
Октябрь	92,5	99,9	55,2	47,7	58,5	88,3	73,0	
Ноябрь	92,8	93,2	52,5	50,7	61,6	82,9	74,5	
Декабрь	94,4	87,7	47,6	55,3	66,1	77,5	74,7	

Физические объемы, в % к январю 2013 г.

	2013	2014	2015	2016	2017	2018	2019	2020
Январь	100,0	99,9	125,8	111,0	125,9	125,7	125,0	127,6
Февраль	94,3	106,6	128,6	110,3	124,5	129,8	125,0	126,0
Март	93,2	114,4	128,2	112,8	122,3	131,3	122,6	126,5
Апрель	99,1	118,7	126,7	116,6	121,5	130,1	117,5	128,2
Май	107,6	119,7	124,3	119,2	122,3	129,1	112,5	129,2
Июнь	111,4	120,7	120,3	119,4	122,9	131,1	110,4	127,1
Июль	109,0	122,1	115,7	117,7	122,4	135,8	112,6	117,6
Август	104,0	122,0	113,2	115,7	121,3	139,0	118,5	95,6
Сентябрь	100,0	119,9	114,4	114,5	120,4	137,6	125,4	
Октябрь	97,8	117,6	117,5	115,7	119,6	132,9	130,0	
Ноябрь	96,9	117,7	117,9	119,7	119,7	127,9	131,4	
Декабрь	97,1	121,0	114,7	124,2	121,7	125,1	130,0	



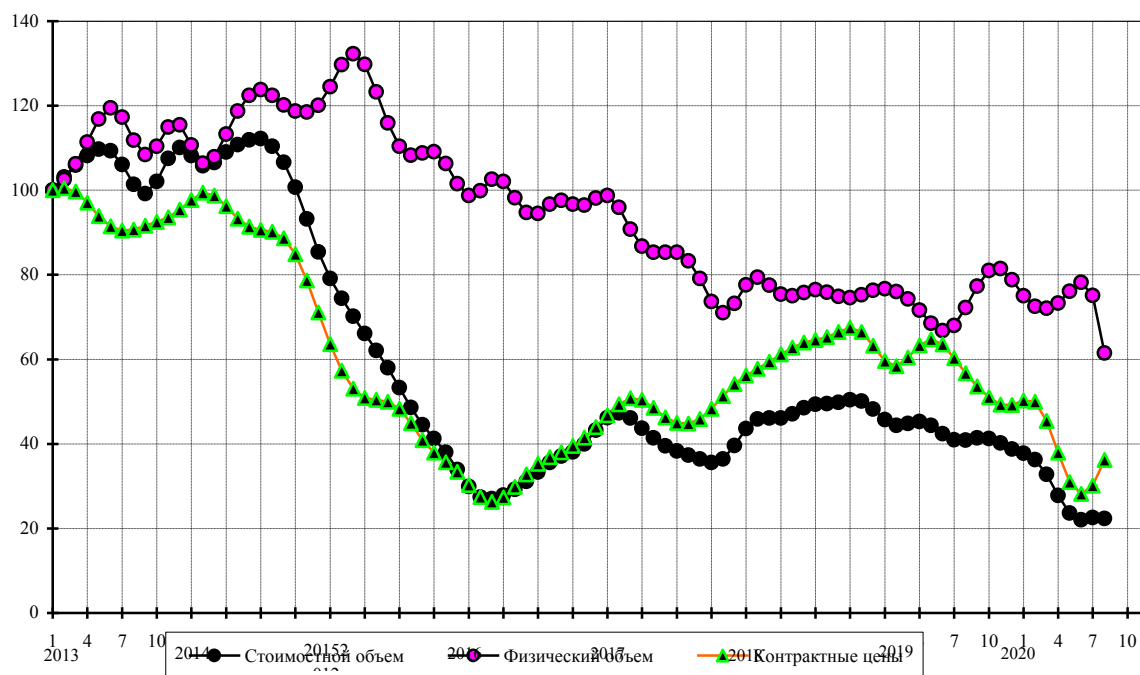
Жидкие топлива

Стоимостные объемы, в % к январю 2013 г.

	2013	2014	2015	2016	2017	2018	2019	2020
Январь	100,0	108,2	79,1	29,9	46,2	43,6	45,7	37,8
Февраль	103,1	105,8	74,4	27,4	47,3	45,9	44,4	36,3
Март	105,9	106,5	70,2	27,0	46,1	46,1	44,8	32,8
Апрель	108,2	109,0	66,1	27,9	43,7	46,1	45,3	27,8
Май	109,7	110,8	62,1	29,2	41,4	47,1	44,4	23,6
Июнь	109,3	111,9	58,0	31,1	39,5	48,5	42,4	22,0
Июль	106,1	112,2	53,3	33,3	38,3	49,4	41,0	22,6
Август	101,4	110,4	48,6	35,6	37,3	49,5	40,9	22,3
Сентябрь	99,2	106,6	44,5	37,1	36,4	49,8	41,4	
Октябрь	102,1	100,7	41,3	38,1	35,6	50,4	41,3	
Ноябрь	107,5	93,2	38,0	40,0	36,4	50,1	40,2	
Декабрь	110,1	85,4	33,9	43,2	39,6	48,2	38,8	

Физические объемы, в % к январю 2010 г.

	2013	2014	2015	2016	2017	2018	2019	2020
Январь	100,0	110,7	124,5	98,7	98,7	77,6	76,7	75,0
Февраль	102,5	106,4	129,7	99,9	95,9	79,4	76,0	72,5
Март	106,2	107,9	132,3	102,6	90,8	77,5	74,3	72,1
Апрель	111,4	113,3	129,8	102,1	86,8	75,4	71,6	73,3
Май	116,8	118,7	123,3	98,2	85,3	75,0	68,5	76,1
Июнь	119,5	122,4	115,9	94,7	85,3	75,8	66,8	78,2
Июль	117,3	123,8	110,4	94,5	85,3	76,5	68,0	75,1
Август	111,8	122,4	108,3	96,7	83,3	75,9	72,2	61,5
Сентябрь	108,4	120,2	108,8	97,6	79,1	74,9	77,3	
Октябрь	110,4	118,7	109,1	96,7	73,7	74,6	81,0	
Ноябрь	114,9	118,5	106,3	96,5	71,0	75,3	81,5	
Декабрь	115,5	120,1	101,5	98,1	73,2	76,3	78,8	



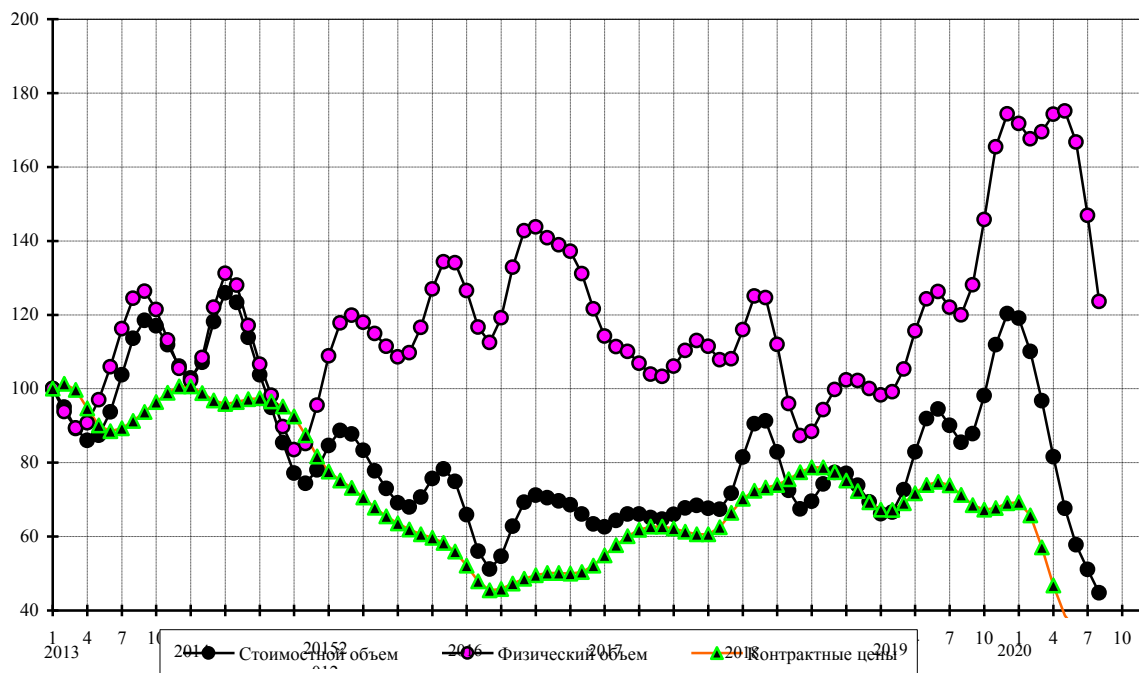
Бензин автомобильный

Стоимостные объемы, в % к январю 2013 г.

	2013	2014	2015	2016	2017	2018	2019	2020
Январь	100,0	102,9	84,6	65,9	62,6	81,5	66,2	119,1
Февраль	95,0	107,1	88,7	56,0	64,3	90,5	66,6	110,1
Март	89,2	118,1	87,7	51,2	66,1	91,3	72,7	96,7
Апрель	86,0	125,9	83,3	54,6	66,1	82,9	82,9	81,6
Май	87,4	123,3	77,8	62,8	65,1	72,5	91,9	67,6
Июнь	93,7	113,9	73,0	69,3	64,7	67,5	94,5	57,8
Июль	103,8	103,8	69,1	71,2	66,0	69,5	90,1	51,1
Август	113,6	94,9	68,0	70,5	67,7	74,2	85,5	44,8
Сентябрь	118,5	85,4	70,7	69,6	68,4	77,3	87,8	
Октябрь	117,0	77,2	75,7	68,6	67,6	77,1	98,1	
Ноябрь	111,9	74,4	78,3	66,1	67,4	73,9	111,9	
Декабрь	106,1	78,0	74,9	63,4	71,7	69,4	120,3	

Физические объемы, в % к январю 2013 г.

	2013	2014	2015	2016	2017	2018	2019	2020
Январь	100,0	102,2	108,9	126,5	114,2	116,0	98,3	171,8
Февраль	93,8	108,4	117,8	116,7	111,4	125,1	99,2	167,6
Март	89,4	122,0	119,9	112,5	110,1	124,6	105,3	169,5
Апрель	90,8	131,2	118,0	119,2	106,9	112,0	115,6	174,3
Май	97,0	128,0	114,9	132,9	103,9	96,0	124,3	175,1
Июнь	105,9	117,1	111,5	142,7	103,3	87,3	126,3	166,7
Июль	116,2	106,6	108,6	143,8	106,1	88,4	122,0	146,9
Август	124,5	98,2	109,7	140,8	110,3	94,3	120,0	123,6
Сентябрь	126,4	89,7	116,6	138,9	113,0	99,8	128,1	
Октябрь	121,4	83,5	127,0	137,2	111,5	102,4	145,8	
Ноябрь	113,2	85,1	134,3	131,1	107,8	102,2	165,4	
Декабрь	105,5	95,5	134,1	121,6	108,1	100,0	174,4	



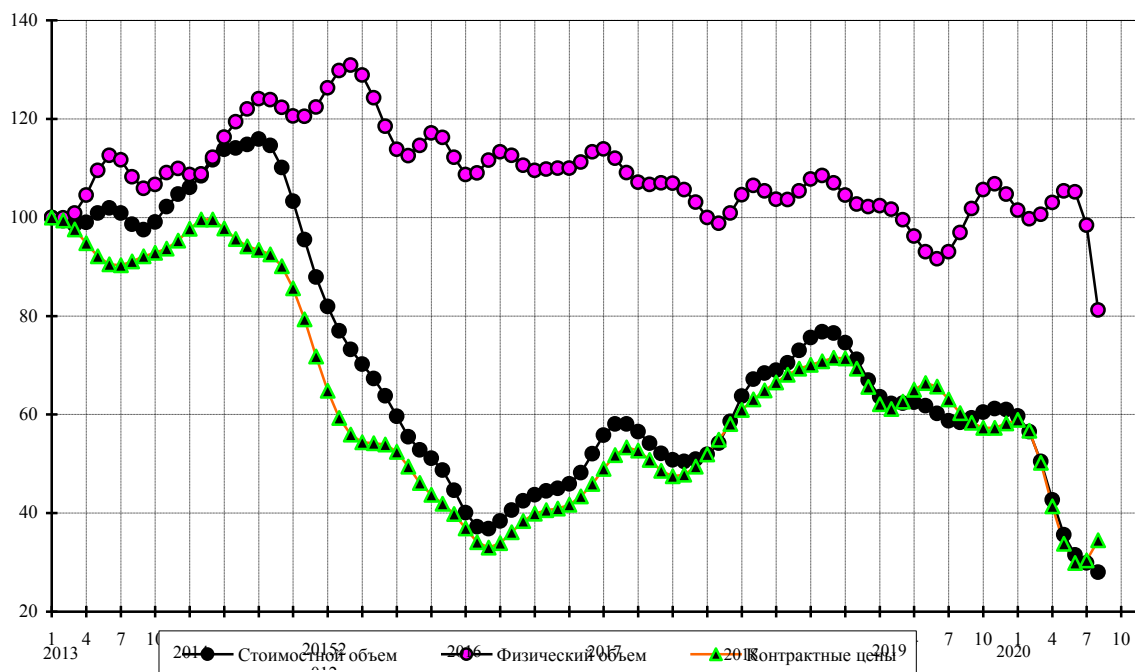
Нефтепродукты

Стоимостные объемы, в % к январю 2013 г.

	2013	2014	2015	2016	2017	2018	2019	2020
Январь	100,0	106,1	81,9	40,1	55,8	63,7	63,6	59,7
Февраль	99,3	108,4	77,0	37,2	58,1	67,2	62,2	56,5
Март	98,5	111,7	73,2	36,8	58,1	68,4	62,3	50,5
Апрель	99,0	113,8	70,2	38,4	56,5	69,0	62,5	42,7
Май	100,9	114,1	67,3	40,6	54,2	70,5	61,8	35,6
Июнь	101,9	114,8	63,8	42,5	52,1	73,0	60,2	31,5
Июль	100,9	115,9	59,6	43,7	50,8	75,6	58,7	29,9
Август	98,6	114,6	55,5	44,5	50,5	76,8	58,4	28,0
Сентябрь	97,5	110,1	52,8	45,0	50,9	76,5	59,3	
Октябрь	99,1	103,3	51,1	45,9	51,9	74,6	60,5	
Ноябрь	102,2	95,5	48,7	48,2	54,2	71,2	61,2	
Декабрь	104,7	87,9	44,6	52,0	58,6	67,0	61,0	

Физические объемы, в % к январю 2013 г.

	2013	2014	2015	2016	2017	2018	2019	2020
Январь	100,0	108,7	126,3	108,7	113,9	104,6	102,4	101,5
Февраль	99,9	108,8	129,8	109,0	112,0	106,5	101,7	99,7
Март	100,9	112,2	130,9	111,6	109,1	105,4	99,5	100,6
Апрель	104,5	116,3	128,9	113,3	107,1	103,7	96,2	103,0
Май	109,5	119,4	124,3	112,6	106,7	103,6	93,0	105,4
Июнь	112,6	122,0	118,5	110,6	107,0	105,4	91,6	105,2
Июль	111,7	124,1	113,8	109,5	106,9	107,8	93,0	98,4
Август	108,2	123,9	112,5	109,8	105,6	108,5	96,9	81,2
Сентябрь	105,9	122,3	114,6	110,0	103,1	107,0	101,8	
Октябрь	106,7	120,6	117,1	110,0	100,0	104,5	105,6	
Ноябрь	109,1	120,5	116,2	111,2	98,8	102,7	106,8	
Декабрь	109,9	122,4	112,2	113,3	100,9	102,2	104,7	



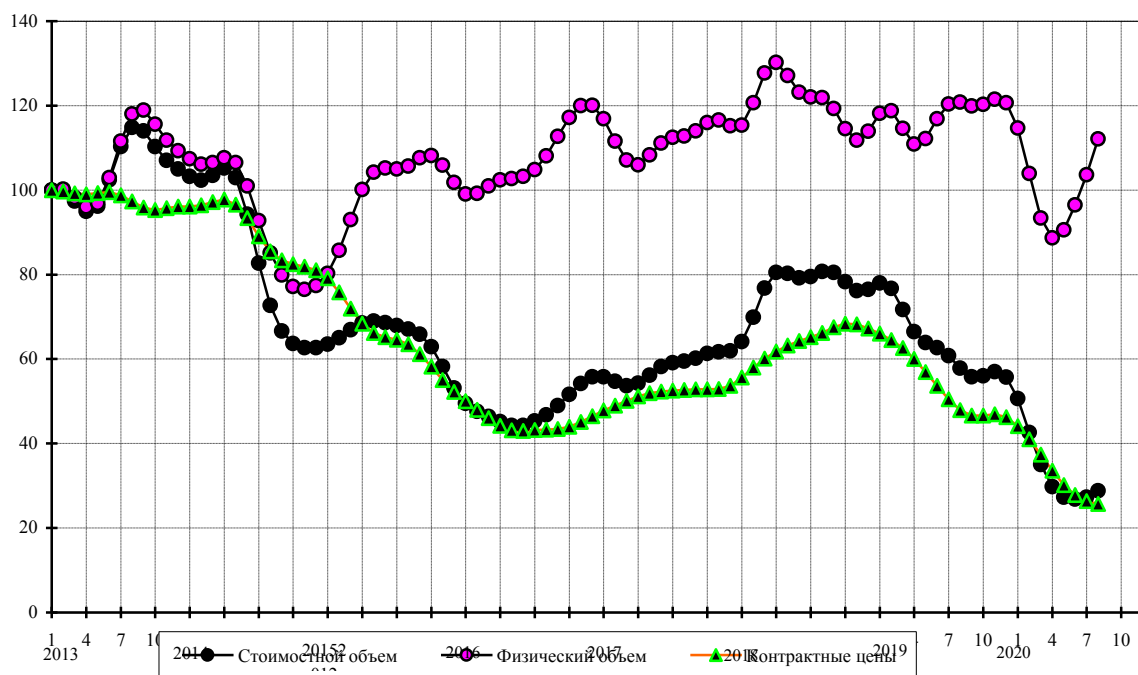
Газ природный

Стоимостные объемы, в % к январю 2013 г.

	2013	2014	2015	2016	2017	2018	2019	2020
Январь	100,0	103,2	63,5	49,5	55,8	64,1	78,0	50,6
Февраль	99,9	102,3	65,0	47,6	54,7	69,9	76,7	42,6
Март	97,4	103,5	66,9	46,4	53,7	76,8	71,7	35,0
Апрель	95,0	105,2	68,5	45,2	54,3	80,5	66,5	29,8
Май	96,2	102,9	69,0	44,3	56,2	80,3	63,9	27,3
Июнь	102,4	94,3	68,6	44,3	58,2	79,2	62,7	26,8
Июль	110,3	82,7	67,9	45,3	59,1	79,5	60,8	27,3
Август	114,8	72,7	67,1	46,8	59,5	80,7	57,8	28,8
Сентябрь	114,0	66,6	65,9	49,0	60,2	80,5	55,8	
Октябрь	110,3	63,7	62,9	51,6	61,3	78,3	56,0	
Ноябрь	107,0	62,7	58,2	54,2	61,7	76,2	57,0	
Декабрь	105,0	62,7	53,1	55,8	61,9	76,5	55,7	

Физические объемы, в % к январю 2013 г.

	2013	2014	2015	2016	2017	2018	2019	2020
Январь	100,0	107,4	80,3	99,1	116,9	115,4	118,2	114,7
Февраль	100,2	106,1	85,7	99,2	111,6	120,7	118,8	103,9
Март	98,2	106,5	93,0	101,0	107,1	127,7	114,6	93,4
Апрель	96,0	107,6	100,1	102,4	106,0	130,2	110,9	88,7
Май	96,9	106,5	104,2	102,7	108,3	127,1	112,2	90,6
Июнь	102,9	101,0	105,2	103,2	111,1	123,2	116,9	96,5
Июль	111,6	92,8	105,0	104,8	112,5	122,0	120,4	103,6
Август	118,0	85,1	105,7	108,1	112,8	121,9	120,8	112,1
Сентябрь	118,9	79,9	107,6	112,7	114,0	119,3	119,9	
Октябрь	115,6	77,2	108,2	117,2	116,0	114,5	120,3	
Ноябрь	111,8	76,5	105,9	120,0	116,6	111,8	121,5	
Декабрь	109,3	77,4	101,8	120,1	115,2	113,9	120,7	



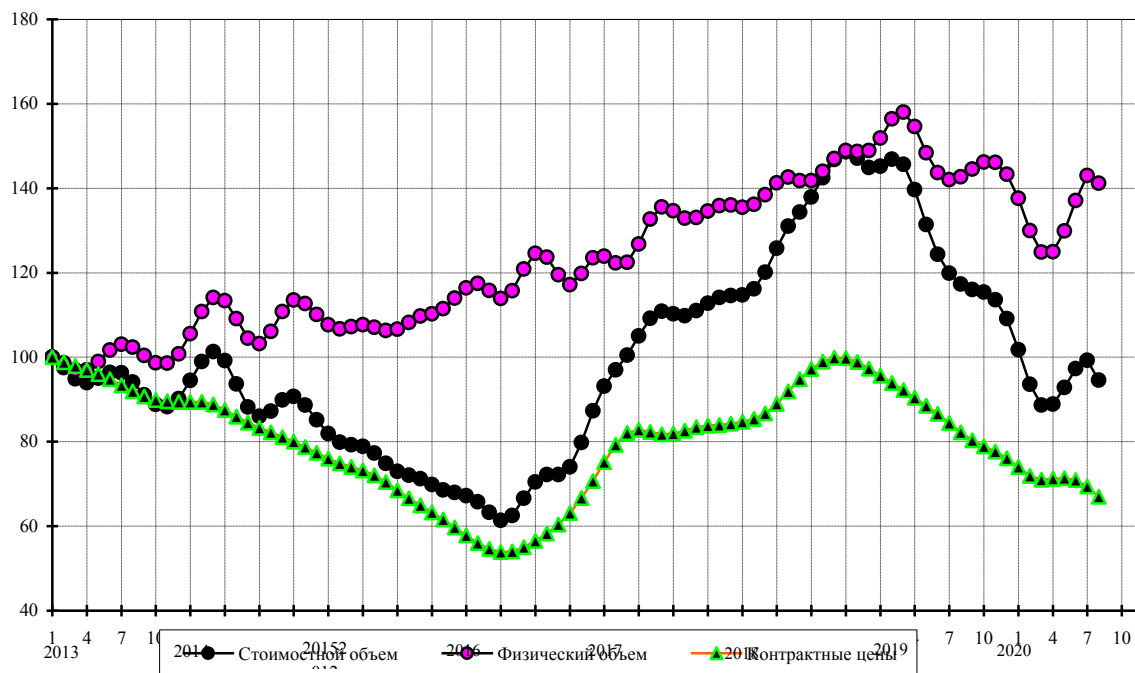
Уголь каменный

Стоимостные объемы, в % к январю 2013 г.

	2013	2014	2015	2016	2017	2018	2019	2020
Январь	100,0	94,5	81,9	67,2	93,1	114,7	145,2	101,8
Февраль	99,4	99,0	79,9	65,8	97,0	116,2	146,9	93,6
Март	97,5	101,3	79,3	63,3	100,5	120,1	145,7	88,7
Апрель	95,9	99,2	78,9	61,4	105,0	125,8	139,7	88,9
Май	97,2	93,7	77,3	62,5	109,2	131,0	131,4	92,8
Июнь	101,8	88,2	74,9	66,6	110,9	134,4	124,4	97,3
Июль	107,7	86,0	73,0	70,5	110,3	137,9	119,9	99,3
Август	112,0	87,2	72,1	72,2	109,8	142,5	117,3	94,6
Сентябрь	113,9	89,9	71,2	72,2	111,0	146,8	116,0	
Октябрь	114,0	90,7	69,9	74,0	112,8	148,6	115,4	
Ноябрь	112,5	88,7	68,6	79,8	114,1	147,1	113,6	
Декабрь	109,2	85,2	68,0	87,3	114,6	144,9	109,1	

Физические объемы, в % к январю 2013 г.

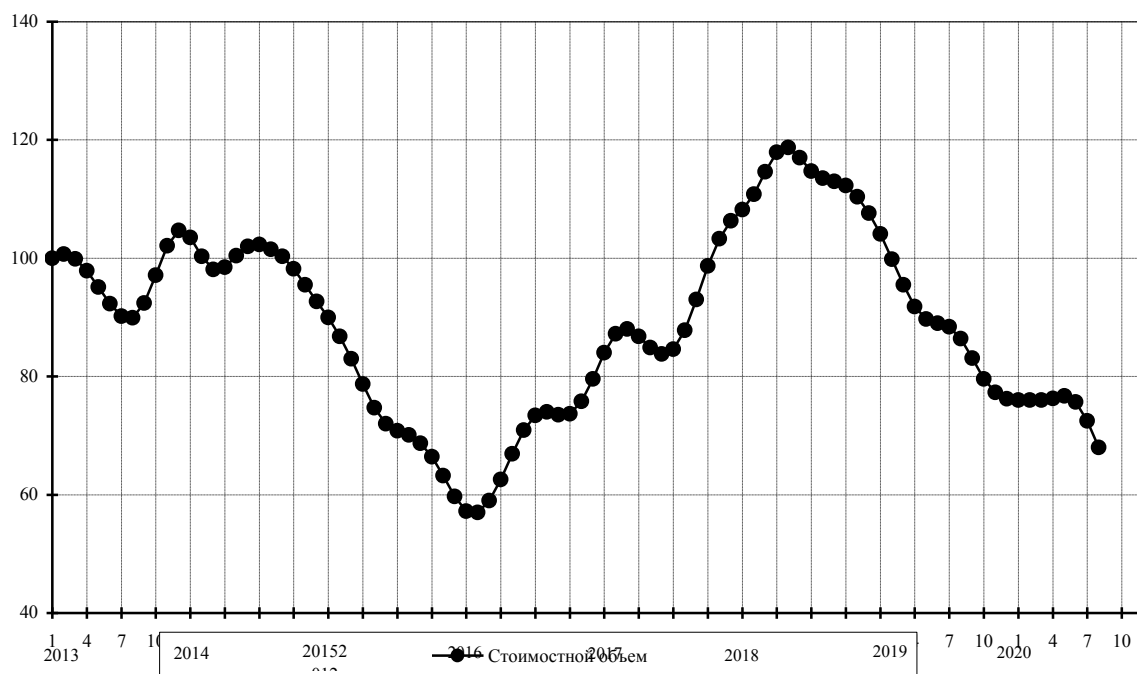
	2013	2014	2015	2016	2017	2018	2019	2020
Январь	100,0	105,6	107,7	116,4	123,9	135,5	151,9	137,6
Февраль	98,7	110,8	106,7	117,5	122,3	136,2	156,4	130,0
Март	97,0	114,1	107,2	115,8	122,5	138,5	158,0	124,9
Апрель	97,0	113,4	107,7	113,9	126,8	141,3	154,6	125,0
Май	99,0	109,1	107,1	115,7	132,7	142,6	148,4	129,9
Июнь	101,7	104,5	106,3	120,9	135,6	141,8	143,7	137,1
Июль	103,1	103,2	106,6	124,6	134,7	141,8	142,0	143,0
Август	102,4	106,1	108,2	123,7	132,9	144,0	142,7	141,2
Сентябрь	100,4	110,8	109,7	119,5	133,1	147,0	144,5	
Октябрь	98,7	113,5	110,3	117,2	134,6	148,9	146,2	
Ноябрь	98,6	112,7	111,5	119,8	135,9	148,7	146,1	
Декабрь	100,8	110,1	114,0	123,5	136,0	148,9	143,3	



Черные металлы

Стоимостные объемы, в % к январю 2013 г.

	2013	2014	2015	2016	2017	2018	2019	2020
Январь	100,0	103,5	90,0	57,2	84,0	108,2	104,1	76,0
Февраль	100,7	100,3	86,8	57,0	87,2	110,8	99,8	76,0
Март	99,9	98,1	83,0	59,0	88,0	114,6	95,5	76,0
Апрель	97,9	98,5	78,7	62,6	86,8	117,9	91,8	76,3
Май	95,1	100,4	74,7	66,9	84,9	118,7	89,7	76,7
Июнь	92,3	102,0	72,0	70,9	83,8	117,0	89,0	75,7
Июль	90,2	102,3	70,8	73,4	84,6	114,7	88,4	72,5
Август	89,9	101,5	70,1	74,0	87,8	113,5	86,4	68,0
Сентябрь	92,4	100,3	68,7	73,5	93,0	113,0	83,1	
Октябрь	97,1	98,2	66,4	73,7	98,7	112,3	79,6	
Ноябрь	102,1	95,5	63,2	75,8	103,3	110,4	77,3	
Декабрь	104,7	92,7	59,7	79,6	106,3	107,6	76,2	



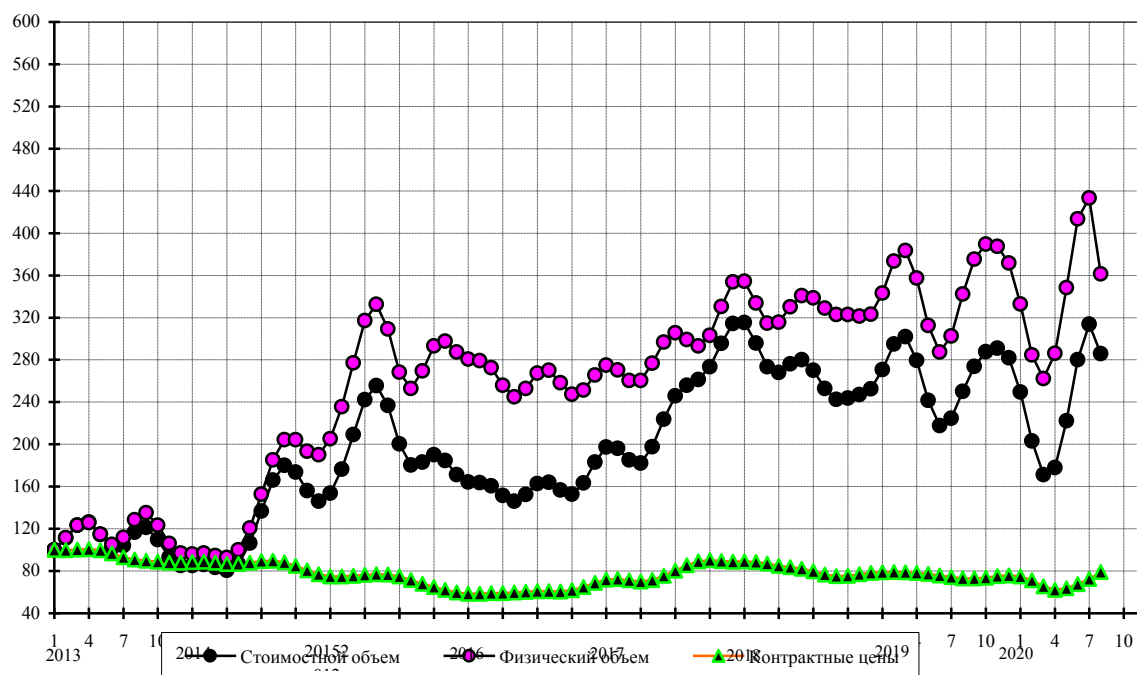
Медь рафинированная

Стоимостные объемы, в % к январю 2013 г.

	2013	2014	2015	2016	2017	2018	2019	2020
Январь	100,0	85,2	153,8	164,4	197,5	315,3	270,7	249,5
Февраль	111,4	86,0	176,4	163,7	196,2	295,8	295,1	203,0
Март	123,5	83,3	209,3	160,7	185,2	273,6	302,1	171,4
Апрель	126,4	80,5	242,1	151,6	182,3	268,1	279,6	178,1
Май	114,6	86,6	255,6	146,2	197,7	276,1	241,5	222,3
Июнь	101,6	106,3	236,7	152,6	223,7	280,0	217,8	280,0
Июль	103,9	136,7	200,5	162,7	245,8	270,1	224,5	313,8
Август	116,7	166,2	180,5	164,1	255,8	252,7	250,2	285,9
Сентябрь	121,3	180,1	183,0	156,8	261,3	242,4	273,8	
Октябрь	109,6	173,6	190,2	152,9	273,5	243,6	287,6	
Ноябрь	93,2	156,2	184,7	163,3	295,7	247,1	291,0	
Декабрь	85,3	146,2	171,3	183,0	314,4	252,6	281,8	

Физические объемы, в % к январю 2013 г.

	2013	2014	2015	2016	2017	2018	2019	2020
Январь	100,0	96,1	205,1	280,7	274,9	354,4	343,1	332,9
Февраль	111,7	96,9	235,7	279,1	270,5	333,9	373,4	284,7
Март	123,3	94,7	277,1	272,4	260,4	314,8	383,6	262,2
Апрель	125,7	92,9	317,0	255,9	260,5	315,6	357,5	286,1
Май	114,9	100,0	332,5	245,0	276,8	330,2	312,7	348,3
Июнь	105,1	120,8	309,2	252,8	296,7	340,8	287,5	413,5
Июль	111,8	152,9	268,2	267,5	305,6	338,6	302,7	433,2
Август	128,4	185,3	252,8	270,1	299,2	328,9	342,3	361,3
Сентябрь	135,1	204,2	269,6	258,2	293,1	322,8	375,3	
Октябрь	123,4	204,2	293,1	247,4	303,1	322,8	389,6	
Ноябрь	106,1	193,5	297,7	251,4	330,4	321,3	387,6	
Декабрь	96,9	190,0	287,3	265,6	353,8	323,2	371,7	



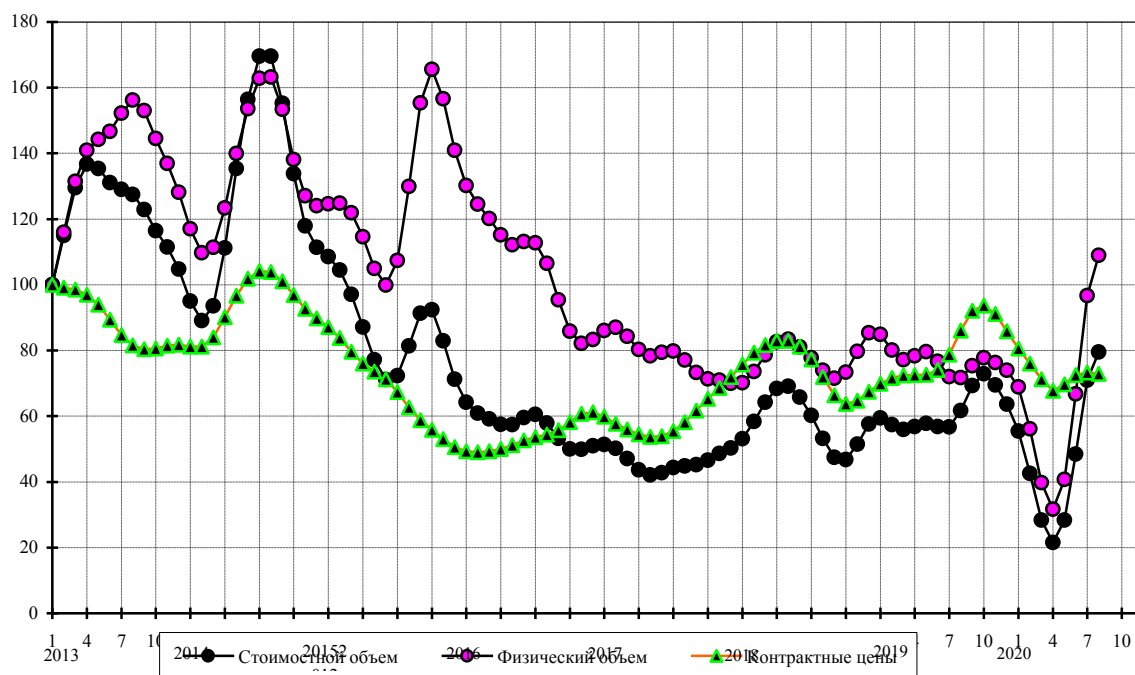
Никель необработанный

Стоимостные объемы, в % к январю 2013 г.

	2013	2014	2015	2016	2017	2018	2019	2020
Январь	100,0	95,0	108,6	64,2	51,4	53,1	59,4	55,5
Февраль	115,0	89,1	104,5	60,9	50,2	58,4	57,4	42,6
Март	129,5	93,6	97,1	59,2	47,1	64,2	55,9	28,4
Апрель	136,7	111,2	87,1	57,5	43,7	68,4	56,8	21,5
Май	135,4	135,4	77,2	57,4	42,1	69,1	57,8	28,4
Июнь	131,1	156,4	71,1	59,5	42,8	65,8	56,8	48,4
Июль	129,0	169,6	72,3	60,5	44,3	60,2	56,7	70,9
Август	127,5	169,6	81,4	57,9	44,8	53,2	61,7	79,5
Сентябрь	122,9	155,2	91,3	53,2	45,2	47,5	69,3	
Октябрь	116,5	133,8	92,4	50,0	46,6	46,8	72,9	
Ноябрь	111,5	117,9	82,9	49,9	48,6	51,5	69,5	
Декабрь	104,8	111,4	71,2	51,0	50,3	57,6	63,6	

Физические объемы, в % к январю 2013 г.

	2013	2014	2015	2016	2017	2018	2019	2020
Январь	100,0	117,0	124,6	130,2	86,1	70,2	84,9	68,9
Февраль	116,0	109,7	124,8	124,5	87,0	73,6	80,1	56,1
Март	131,5	111,4	121,9	120,2	84,3	78,6	77,2	39,8
Апрель	140,9	123,4	114,6	115,2	80,3	82,6	78,4	31,7
Май	144,2	139,9	105,0	112,2	78,4	83,4	79,6	40,7
Июнь	146,7	153,6	99,9	113,1	79,4	81,1	76,7	66,8
Июль	152,2	162,8	107,4	112,8	79,8	77,8	72,0	96,7
Август	156,2	163,2	129,9	106,5	77,1	74,0	71,7	109,0
Сентябрь	153,0	153,4	155,3	95,4	73,3	71,5	75,3	
Октябрь	144,5	138,1	165,6	85,9	71,3	73,4	77,8	
Ноябрь	136,9	127,1	156,6	82,2	70,9	79,7	76,3	
Декабрь	128,2	124,1	140,9	83,3	70,0	85,4	74,0	



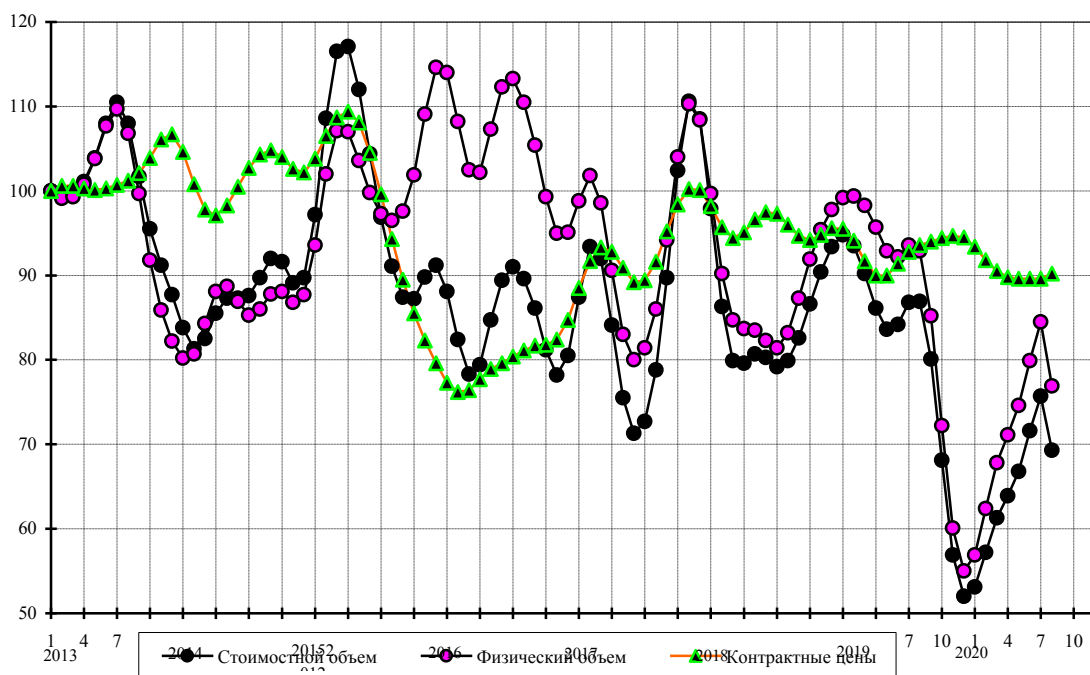
Алюминий необработанный

Стоимостные объемы, в % к январю 2013 г.

	2013	2014	2015	2016	2017	2018	2019	2020
Январь	100,0	83,8	97,2	88,1	87,4	97,9	94,8	53,1
Февраль	99,7	81,3	108,6	82,4	93,4	86,3	93,5	57,2
Март	99,9	82,5	116,5	78,3	92,0	79,9	90,2	61,3
Апрель	101,1	85,5	117,1	79,4	84,1	79,6	86,1	63,9
Май	103,9	87,3	112,0	84,7	75,5	80,7	83,6	66,8
Июнь	108,0	87,3	104,4	89,4	71,3	80,3	84,2	71,6
Июль	110,5	87,6	96,9	91,0	72,7	79,2	86,8	75,7
Август	108,0	89,7	91,1	89,6	78,8	79,9	86,9	69,3
Сентябрь	101,7	92,0	87,4	86,1	89,7	82,6	80,1	
Октябрь	95,5	91,6	87,2	81,2	102,4	86,6	68,1	
Ноябрь	91,2	89,1	89,8	78,2	110,6	90,4	56,9	
Декабрь	87,7	89,7	91,2	80,5	108,5	93,4	52,0	

Физические объемы, в % к январю 2013 г.

	2013	2014	2015	2016	2017	2018	2019	2020
Январь	100,0	80,2	93,6	114,0	98,8	99,7	99,2	56,9
Февраль	99,1	80,7	102,0	108,2	101,8	90,2	99,4	62,4
Март	99,3	84,3	107,1	102,5	98,6	84,7	98,3	67,8
Апрель	100,8	88,1	107,0	102,2	90,6	83,7	95,7	71,1
Май	103,8	88,7	103,6	107,3	83,0	83,5	92,9	74,6
Июнь	107,7	86,9	99,8	112,3	80,0	82,3	92,2	79,9
Июль	109,7	85,3	97,3	113,3	81,4	81,4	93,6	84,5
Август	106,8	86,0	96,5	110,5	86,0	83,2	92,9	76,9
Сентябрь	99,7	87,8	97,6	105,4	94,2	87,3	85,2	
Октябрь	91,8	88,1	101,9	99,3	104,0	91,9	72,2	
Ноябрь	85,9	86,8	109,1	95,0	110,3	95,4	60,1	
Декабрь	82,2	87,7	114,6	95,1	108,4	97,8	55,0	



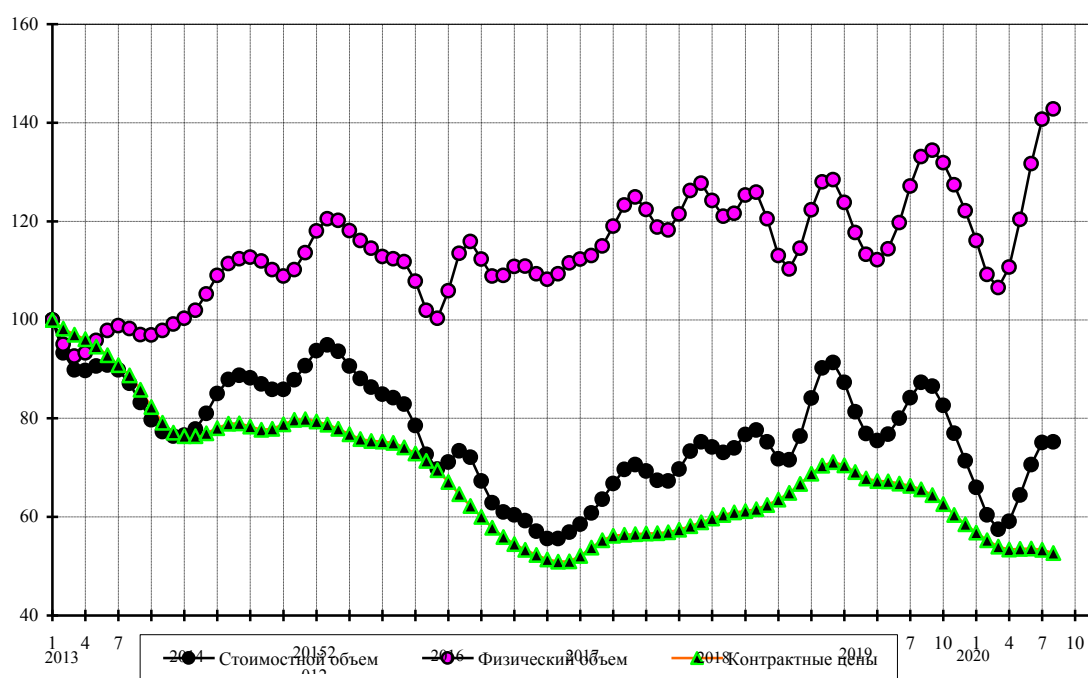
Минеральные удобрения

Стоимостные объемы, в % к январю 2013 г.

	2013	2014	2015	2016	2017	2018	2019	2020
Январь	100,0	76,6	93,7	71,1	58,5	74,2	87,3	66,0
Февраль	93,3	77,8	94,9	73,4	60,8	73,1	81,3	60,4
Март	89,8	81,0	93,6	72,1	63,6	74,0	76,9	57,5
Апрель	89,7	85,0	90,6	67,3	66,8	76,7	75,5	59,1
Май	90,6	87,9	88,1	62,9	69,6	77,6	76,8	64,4
Июнь	90,8	88,7	86,3	61,0	70,6	75,2	80,0	70,6
Июль	89,8	88,2	84,9	60,4	69,3	71,8	84,2	75,1
Август	87,1	87,0	84,2	59,2	67,4	71,6	87,3	75,2
Сентябрь	83,2	85,9	82,9	57,1	67,3	76,4	86,5	
Октябрь	79,7	85,9	78,5	55,6	69,7	84,1	82,6	
Ноябрь	77,3	87,8	72,7	55,6	73,3	90,2	77,0	
Декабрь	76,4	90,7	69,7	56,9	75,2	91,3	71,4	

Физические объемы, в % к январю 2013 г.

	2013	2014	2015	2016	2017	2018	2019	2020
Январь	100,0	100,3	118,0	105,9	112,3	124,2	123,8	116,1
Февраль	95,0	101,9	120,5	113,5	113,0	121,0	117,7	109,2
Март	92,6	105,2	120,2	115,9	115,0	121,6	113,3	106,5
Апрель	93,3	109,0	118,1	112,3	119,0	125,3	112,2	110,7
Май	95,8	111,4	116,1	108,9	123,3	125,9	114,4	120,4
Июнь	97,8	112,4	114,5	109,0	124,9	120,5	119,7	131,7
Июль	98,8	112,7	112,8	110,8	122,4	113,0	127,1	140,7
Август	98,2	111,9	112,4	110,9	118,8	110,3	133,1	142,8
Сентябрь	97,0	110,2	111,8	109,3	118,2	114,5	134,4	
Октябрь	96,9	108,9	107,8	108,2	121,5	122,3	131,9	
Ноябрь	97,8	110,2	101,9	109,3	126,2	128,0	127,4	
Декабрь	99,1	113,6	100,3	111,5	127,7	128,4	122,1	



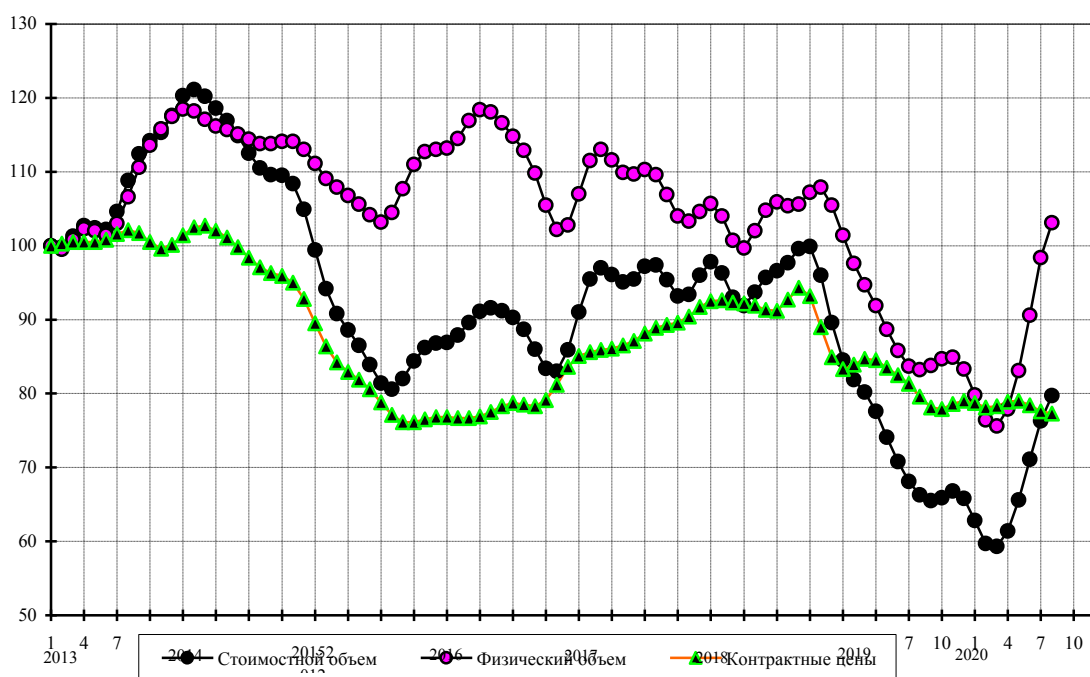
Лесоматериалы необработанные

Стоимостные объемы, в % к январю 2013 г.

	2013	2014	2015	2016	2017	2018	2019	2020
Январь	100,0	120,3	99,4	86,9	91,0	97,8	84,5	62,8
Февраль	99,8	121,1	94,2	87,9	95,5	96,3	81,9	59,7
Март	101,3	120,2	90,8	89,6	97,0	93,0	80,2	59,3
Апрель	102,7	118,6	88,6	91,1	96,1	91,9	77,6	61,4
Май	102,4	116,9	86,5	91,6	95,1	93,7	74,1	65,6
Июнь	102,2	114,9	83,9	91,2	95,5	95,7	70,8	71,1
Июль	104,6	112,5	81,4	90,3	97,2	96,6	68,1	76,3
Август	108,8	110,5	80,6	88,7	97,4	97,7	66,3	79,7
Сентябрь	112,4	109,6	82,0	86,0	95,4	99,6	65,5	
Октябрь	114,2	109,5	84,4	83,4	93,2	99,9	65,9	
Ноябрь	115,3	108,4	86,2	83,0	93,4	96,0	66,8	
Декабрь	117,6	104,9	86,8	85,9	96,0	89,6	65,8	

Физические объемы, в % к январю 2013 г.

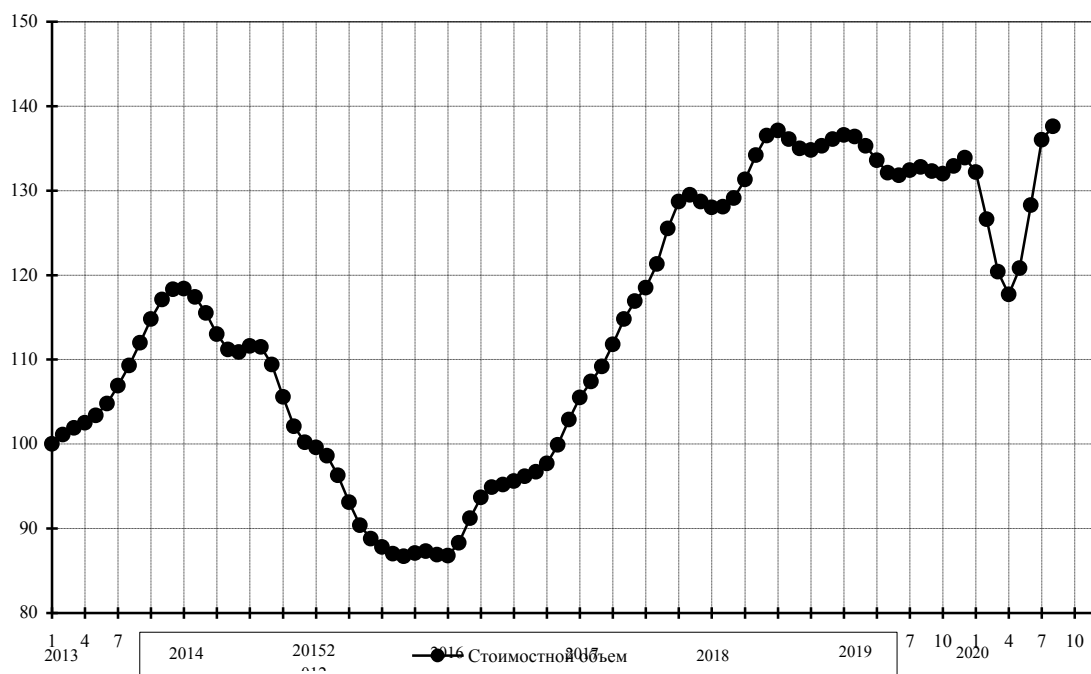
	2013	2014	2015	2016	2017	2018	2019	2020
Январь	100,0	118,5	111,1	113,2	107,0	105,7	101,4	79,8
Февраль	99,5	118,2	109,1	114,5	111,5	104,0	97,6	76,4
Март	100,8	117,1	107,9	116,9	113,0	100,7	94,7	75,6
Апрель	102,3	116,2	106,8	118,4	111,6	99,7	91,9	77,9
Май	102,0	115,7	105,6	118,1	109,9	102,0	88,7	83,1
Июнь	101,4	115,1	104,2	116,6	109,7	104,8	85,8	90,6
Июль	103,0	114,4	103,2	114,8	110,3	105,9	83,7	98,4
Август	106,6	113,8	104,5	112,9	109,6	105,4	83,2	103,1
Сентябрь	110,6	113,8	107,7	109,8	106,9	105,6	83,8	
Октябрь	113,6	114,1	111,0	105,5	104,0	107,2	84,7	
Ноябрь	115,8	114,1	112,7	102,2	103,3	107,9	84,9	
Декабрь	117,5	113,0	113,0	102,8	104,6	105,5	83,3	



Лесоматериалы обработанные

Стоимостные объемы, в % к январю 2013 г.

	2013	2014	2015	2016	2017	2018	2019	2020
Январь	100,0	118,4	99,6	86,8	105,5	128,0	136,6	132,2
Февраль	101,1	117,4	98,6	88,3	107,4	128,1	136,4	126,6
Март	101,9	115,5	96,3	91,2	109,2	129,1	135,3	120,4
Апрель	102,5	113,0	93,1	93,7	111,8	131,3	133,6	117,7
Май	103,4	111,2	90,4	94,9	114,8	134,2	132,1	120,8
Июнь	104,8	110,9	88,8	95,2	116,9	136,5	131,8	128,3
Июль	106,9	111,6	87,8	95,6	118,5	137,1	132,4	136,0
Август	109,3	111,5	87,0	96,2	121,3	136,1	132,8	137,6
Сентябрь	112,0	109,4	86,7	96,7	125,5	135,0	132,3	
Октябрь	114,8	105,6	87,1	97,7	128,7	134,8	132,0	
Ноябрь	117,1	102,1	87,3	99,9	129,5	135,3	132,9	
Декабрь	118,3	100,2	86,9	102,9	128,7	136,1	133,9	



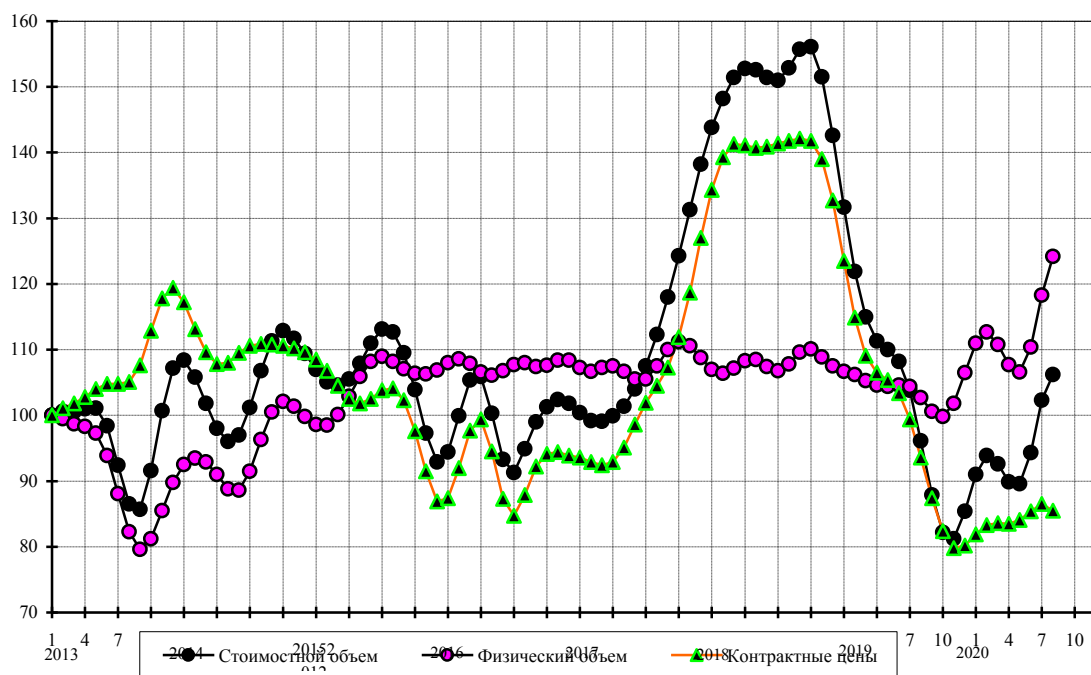
Целлюлоза древесная

Стоимостные объемы, в % к январю 2013 г.

	2013	2014	2015	2016	2017	2018	2019	2020
Январь	100,0	108,4	107,0	94,4	100,4	143,8	131,7	91,0
Февраль	100,6	105,8	105,1	99,9	99,2	148,2	121,9	93,9
Март	100,5	101,8	104,6	105,4	99,1	151,4	115,0	92,6
Апрель	101,0	98,0	105,5	105,9	99,9	152,8	111,3	89,9
Май	101,1	96,0	107,9	100,3	101,4	152,6	110,0	89,6
Июнь	98,4	97,0	111,0	93,3	104,0	151,4	108,2	94,3
Июль	92,4	101,2	113,1	91,3	107,5	151,0	103,8	102,3
Август	86,5	106,8	112,7	94,9	112,3	152,9	96,1	106,2
Сентябрь	85,7	111,3	109,5	99,0	118,0	155,7	87,9	
Октябрь	91,6	112,9	103,9	101,3	124,3	156,1	82,2	
Ноябрь	100,7	111,7	97,3	102,4	131,3	151,5	81,2	
Декабрь	107,2	109,4	92,9	101,8	138,2	142,6	85,4	

Физические объемы, в % к январю 2013 года

	2013	2014	2015	2016	2017	2018	2019	2020
Январь	100,0	92,5	98,6	108,0	107,3	107,0	106,7	111,0
Февраль	99,5	93,5	98,5	108,6	106,7	106,4	106,2	112,7
Март	98,7	92,9	100,1	107,9	107,3	107,2	105,3	110,8
Апрель	98,3	91,0	102,9	106,6	107,5	108,3	104,6	107,7
Май	97,3	88,8	105,9	106,1	106,7	108,5	104,4	106,6
Июнь	93,9	88,6	108,2	106,8	105,5	107,4	104,6	110,4
Июль	88,1	91,5	109,0	107,7	105,5	106,8	104,4	118,3
Август	82,3	96,3	108,2	108,0	107,5	107,8	102,7	124,2
Сентябрь	79,6	100,5	107,1	107,4	110,0	109,6	100,6	
Октябрь	81,2	102,1	106,4	107,6	111,2	110,1	99,8	
Ноябрь	85,5	101,4	106,3	108,4	110,6	108,9	101,8	
Декабрь	89,8	99,8	106,9	108,4	108,8	107,5	106,5	



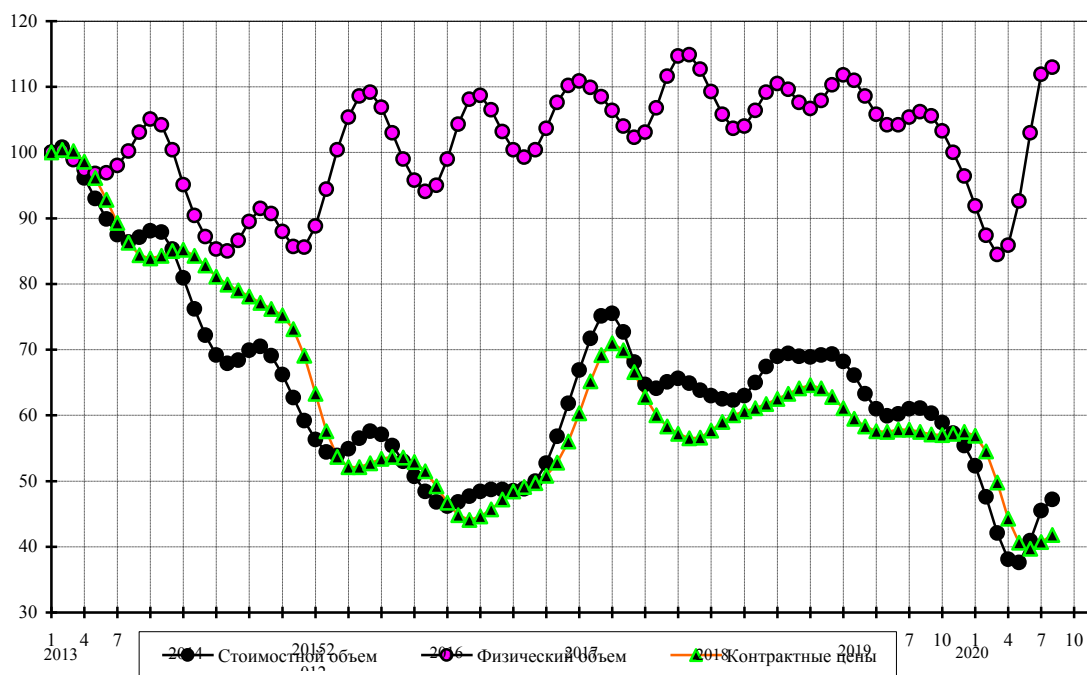
Каучук синтетический

Стоимостные объемы, в % к январю 2013 г.

	2013	2014	2015	2016	2017	2018	2019	2020
Январь	100,0	80,9	56,3	46,2	66,9	63,0	68,2	52,3
Февраль	100,8	76,2	54,4	46,8	71,7	62,5	66,1	47,6
Март	99,1	72,2	53,9	47,7	75,1	62,3	63,3	42,1
Апрель	96,1	69,2	54,9	48,4	75,5	63,0	61,0	38,1
Май	93,0	67,9	56,5	48,7	72,7	65,0	59,9	37,6
Июнь	89,9	68,4	57,6	48,7	68,1	67,4	60,2	40,9
Июль	87,5	69,9	57,1	48,5	64,7	69,0	61,0	45,5
Август	86,4	70,5	55,4	48,8	64,1	69,4	61,1	47,2
Сентябрь	87,1	69,1	53,0	50,0	65,1	69,0	60,3	
Октябрь	88,1	66,2	50,7	52,7	65,6	68,9	58,9	
Ноябрь	87,9	62,7	48,4	56,8	64,9	69,2	57,3	
Декабрь	85,3	59,2	46,8	61,8	63,8	69,3	55,4	

Физические объемы, в % к январю 2013 г.

	2013	2014	2015	2016	2017	2018	2019	2020
Январь	100,0	95,1	88,8	99,0	110,9	109,3	111,8	91,9
Февраль	100,3	90,4	94,4	104,3	109,9	105,8	111,0	87,4
Март	98,9	87,2	100,4	108,1	108,5	103,7	108,6	84,5
Апрель	97,4	85,3	105,4	108,7	106,4	104,0	105,8	85,9
Май	96,8	85,0	108,6	106,5	104,0	106,4	104,2	92,6
Июнь	96,9	86,6	109,2	103,2	102,3	109,2	104,2	103,0
Июль	98,0	89,5	106,9	100,4	103,1	110,5	105,4	111,9
Август	100,2	91,5	103,0	99,3	106,8	109,6	106,2	113,0
Сентябрь	103,1	90,7	99,0	100,4	111,6	107,6	105,6	
Октябрь	105,1	88,0	95,8	103,7	114,7	106,7	103,3	
Ноябрь	104,2	85,7	94,1	107,6	114,9	107,9	100,0	
Декабрь	100,4	85,6	95,0	110,2	112,7	110,3	96,4	



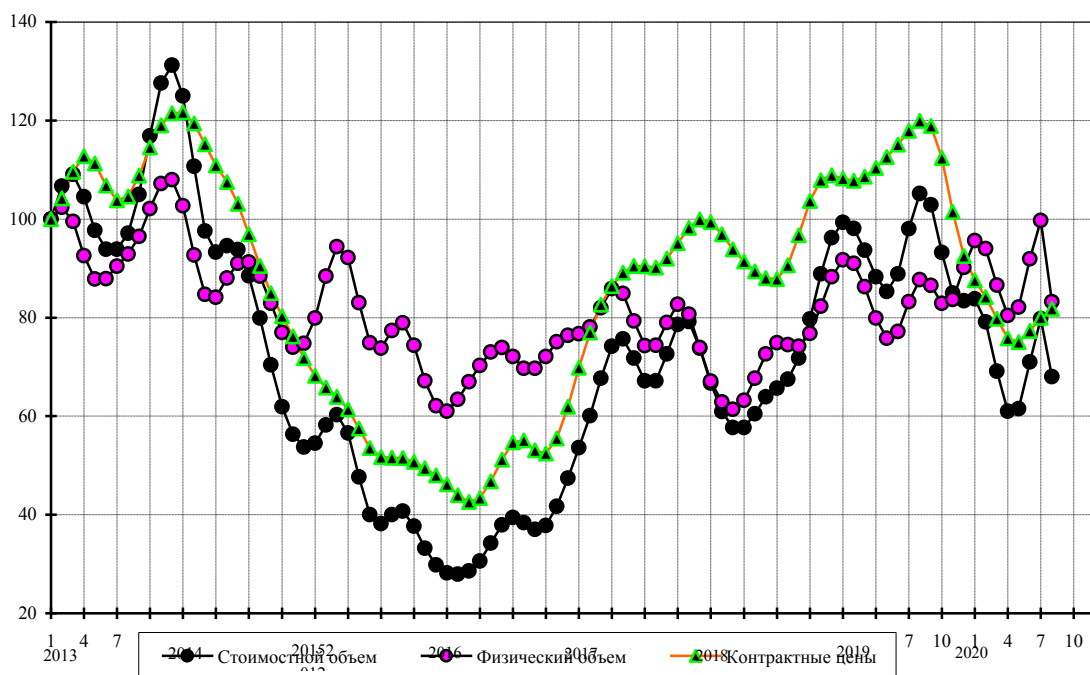
Руды и концентраты железные

Стоимостные объемы, в % к январю 2013 г.

	2013	2014	2015	2016	2017	2018	2019	2020
Январь	100,0	125,0	54,5	28,2	53,6	66,7	99,3	83,8
Февраль	106,7	110,7	58,2	27,9	60,1	60,9	98,1	79,1
Март	109,1	97,6	60,3	28,6	67,7	57,7	93,7	69,1
Апрель	104,5	93,3	56,6	30,6	74,2	57,7	88,3	61,0
Май	97,7	94,6	47,7	34,2	75,7	60,5	85,3	61,5
Июнь	93,9	93,8	40,0	37,9	71,8	63,9	88,9	71,0
Июль	93,9	88,5	38,2	39,4	67,2	65,7	98,0	79,8
Август	97,1	79,9	40,0	38,4	67,2	67,5	105,2	68,0
Сентябрь	105,0	70,4	40,7	37,0	72,6	71,8	102,9	
Октябрь	116,9	61,9	37,7	37,8	78,6	79,7	93,2	
Ноябрь	127,6	56,3	33,2	41,7	79,2	88,9	85,0	
Декабрь	131,2	53,7	29,8	47,4	73,8	96,2	83,4	

Физические объемы, в % к январю 2013 года

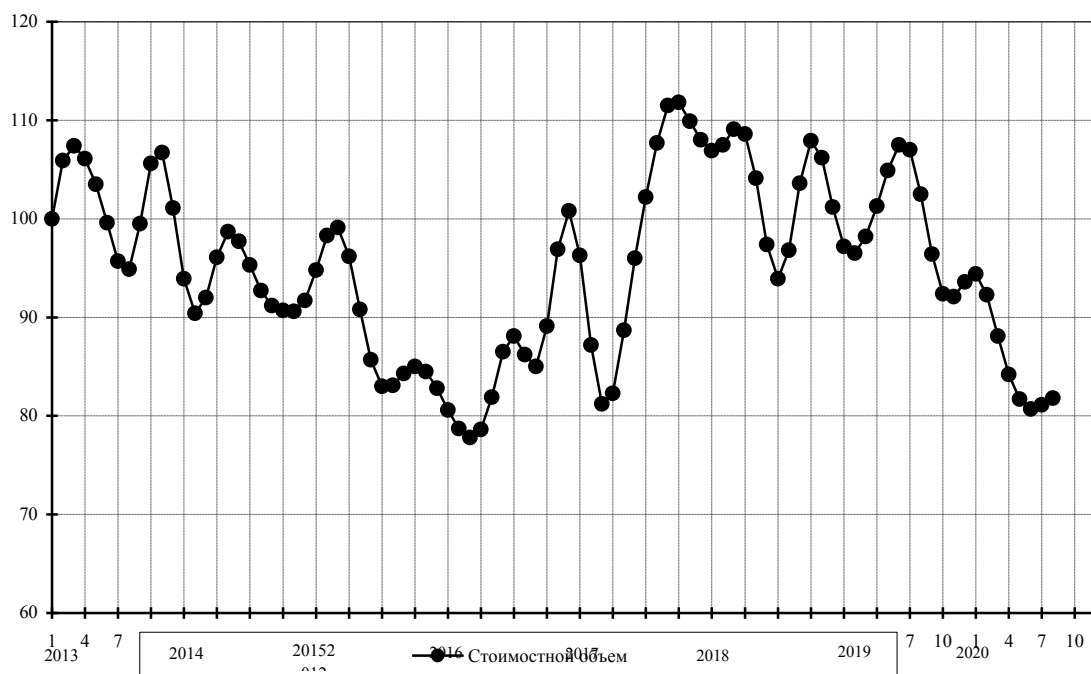
	2013	2014	2015	2016	2017	2018	2019	2020
Январь	100,0	102,7	79,9	61,0	76,7	67,1	91,7	95,6
Февраль	102,4	92,7	88,4	63,4	78,1	62,9	91,0	94,0
Март	99,5	84,7	94,4	67,0	82,0	61,4	86,3	86,6
Апрель	92,6	84,1	92,2	70,3	85,9	63,2	79,9	80,4
Май	87,8	88,0	83,0	73,0	84,9	67,7	75,8	82,1
Июнь	87,9	91,0	74,9	73,9	79,3	72,6	77,2	91,9
Июль	90,4	91,3	73,8	72,1	74,3	74,9	83,2	99,7
Август	92,9	88,4	77,4	69,7	74,4	74,5	87,7	83,2
Сентябрь	96,5	82,9	78,9	69,7	79,0	74,2	86,5	
Октябрь	102,1	77,0	74,4	72,1	82,7	76,8	82,9	
Ноябрь	107,2	74,0	67,2	75,1	80,7	82,3	83,7	
Декабрь	108,0	74,8	62,1	76,4	73,9	88,3	90,2	



Машины, оборудование и транспортные средства

Стоимостные объемы, в % к январю 2013 г.

	2013	2014	2015	2016	2017	2018	2019	2020
Январь	100,0	93,9	94,8	80,6	96,3	106,9	97,2	94,4
Февраль	105,9	90,4	98,3	78,7	87,2	107,5	96,5	92,3
Март	107,4	92,0	99,1	77,8	81,2	109,1	98,2	88,1
Апрель	106,1	96,1	96,2	78,6	82,3	108,6	101,3	84,2
Май	103,5	98,7	90,8	81,9	88,7	104,1	104,9	81,7
Июнь	99,6	97,7	85,7	86,5	96,0	97,4	107,5	80,7
Июль	95,7	95,3	83,0	88,1	102,2	93,9	107,0	81,1
Август	94,9	92,7	83,1	86,2	107,7	96,8	102,5	81,8
Сентябрь	99,5	91,2	84,3	85,0	111,5	103,6	96,4	
Октябрь	105,6	90,7	85,0	89,1	111,8	107,9	92,4	
Ноябрь	106,7	90,6	84,5	96,9	109,9	106,2	92,1	
Декабрь	101,1	91,7	82,8	100,8	108,0	101,2	93,6	



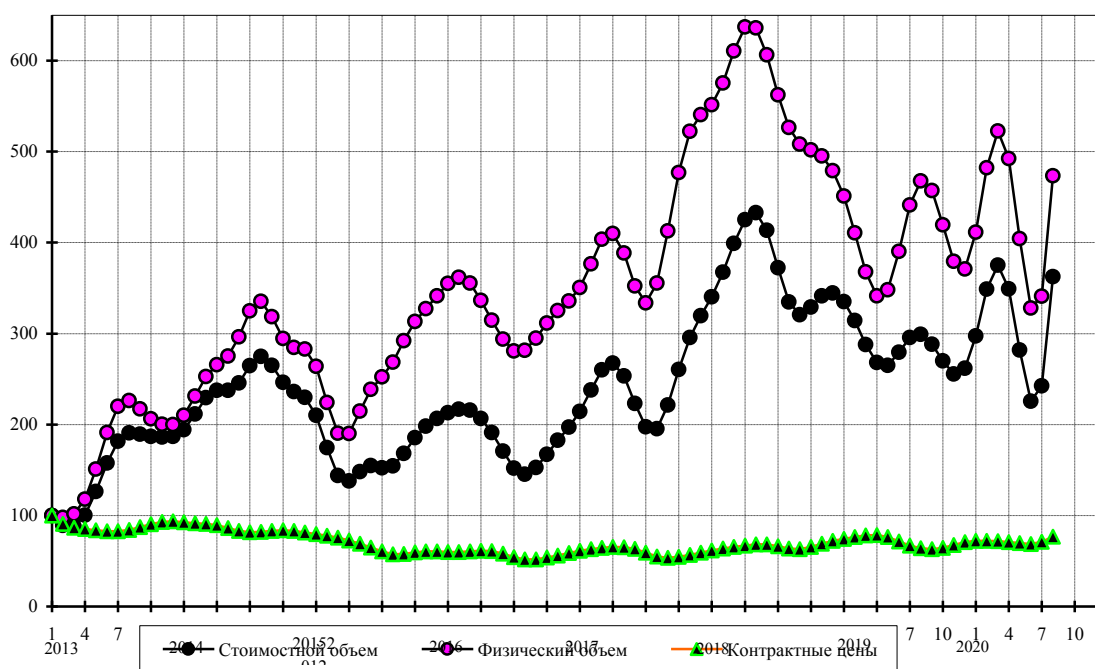
Пшеница и меслин

Стоимостные объемы, в % к январю 2013 г.

	2013	2014	2015	2016	2017	2018	2019	2020
Январь	100,0	194,4	210,1	212,9	214,3	340,3	335,2	297,4
Февраль	88,9	211,6	174,7	216,9	237,8	367,3	314,2	348,7
Март	88,1	229,6	144,0	215,6	260,2	399,0	287,9	375,1
Апрель	100,3	237,4	137,8	206,6	267,6	425,0	268,2	349,2
Май	126,2	237,5	148,2	191,2	253,5	432,9	265,1	281,9
Июнь	157,8	245,8	154,8	170,8	223,1	413,6	279,3	225,5
Июль	181,7	264,8	152,4	152,2	197,3	372,5	295,6	242,4
Август	190,7	275,0	154,5	145,5	195,3	334,7	299,1	362,6
Сентябрь	189,2	265,1	168,1	152,7	221,3	320,7	288,2	
Октябрь	186,9	246,5	185,6	167,2	260,5	329,2	270,0	
Ноябрь	186,1	236,0	198,2	182,5	295,5	341,5	255,5	
Декабрь	186,8	229,8	206,6	197,0	319,4	344,7	262,0	

Физические объемы, в % к январю 2013 года

	2013	2014	2015	2016	2017	2018	2019	2020
Январь	100,0	210,1	263,9	355,0	350,6	551,4	451,0	411,4
Февраль	97,9	231,2	224,1	361,9	376,7	575,3	410,7	482,1
Март	101,7	252,7	190,5	355,3	403,6	610,6	367,7	522,7
Апрель	117,9	265,6	190,2	336,4	410,0	637,0	341,2	492,4
Май	150,8	275,1	214,8	314,5	388,5	636,0	348,1	404,5
Июнь	191,0	296,2	238,5	294,0	352,1	606,5	390,4	328,1
Июль	219,9	325,0	252,2	280,7	333,7	562,5	441,4	341,1
Август	226,4	335,4	268,6	281,6	355,6	526,6	467,8	473,5
Сентябрь	217,0	318,6	292,1	294,9	412,9	508,0	457,0	
Октябрь	206,2	294,5	313,3	311,5	476,9	501,8	419,4	
Ноябрь	200,1	284,7	327,3	325,2	522,1	495,0	379,2	
Декабрь	199,8	282,9	341,2	335,9	540,5	478,9	371,1	



Приложение 2.**Помесячные изменения импорта товаров (сезонно скорректированные данные)
с января 2013 года по август 2020 года (в % к январю 2013 года)**

(таблицы и графики)

Импорт товаров

Стоимостные объемы, в % к январю 2013 г.

	2013	2014	2015	2016	2017	2018	2019	2020
Январь	100,0	95,5	65,3	51,2	61,3	74,9	71,7	74,8
Февраль	99,9	94,9	61,2	51,4	62,8	75,2	72,7	72,2
Март	98,8	94,1	58,3	52,1	64,2	74,9	73,2	68,7
Апрель	97,0	93,3	56,2	52,6	66,2	74,6	73,1	65,7
Май	95,2	92,6	54,8	53,0	68,6	74,1	72,5	64,5
Июнь	93,8	91,2	54,1	53,9	70,3	73,2	72,1	65,2
Июль	92,6	88,8	53,9	55,6	71,0	71,6	72,5	66,5
Август	91,7	85,9	54,1	57,4	70,6	70,1	73,3	66,4
Сентябрь	91,4	82,9	54,2	58,3	70,1	69,1	74,6	
Октябрь	92,1	79,5	54,0	58,4	70,4	69,0	75,7	
Ноябрь	93,5	75,3	53,1	58,7	71,9	69,6	76,3	
Декабрь	95,0	70,2	51,9	59,8	73,7	70,5	76,1	

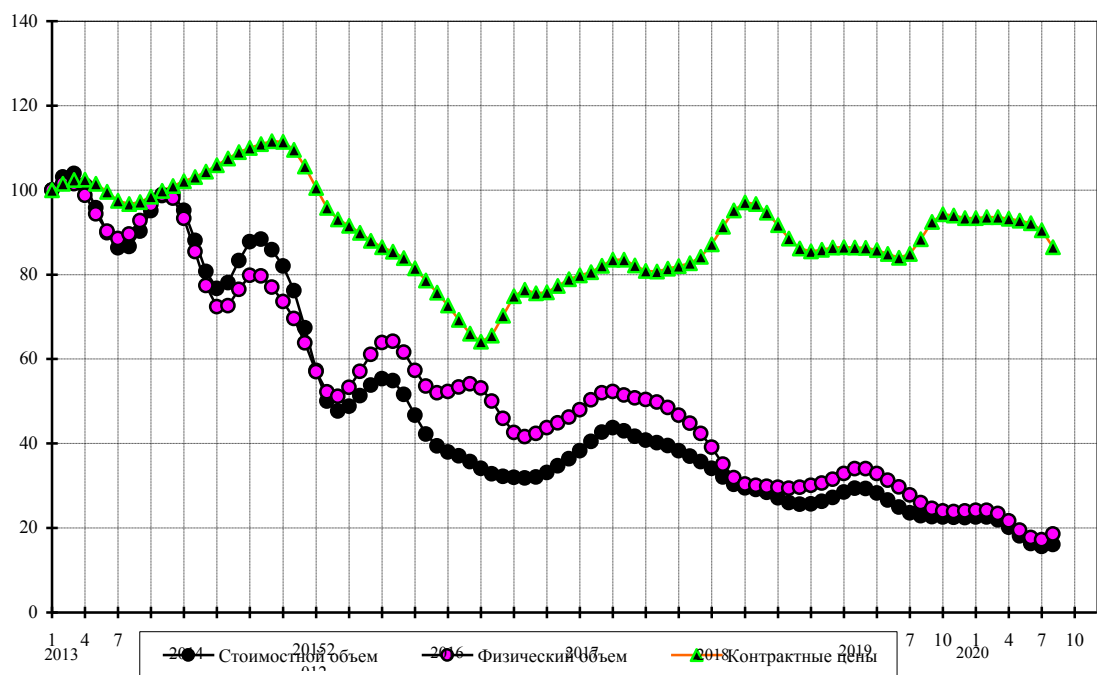
Мясо свежее и мороженое (без мяса птицы)

Стоимостные объемы, в % к январю 2013 г.

	2013	2014	2015	2016	2017	2018	2019	2020
Январь	100,0	95,2	57,3	38,0	38,3	34,1	28,5	22,6
Февраль	103,1	88,1	50,0	37,1	40,5	32,1	29,4	22,6
Март	103,9	80,7	47,7	35,7	42,7	30,3	29,3	21,9
Апрель	101,2	76,7	48,8	34,1	43,7	29,5	28,3	20,2
Май	95,8	78,1	51,3	32,8	43,0	29,1	26,6	18,1
Июнь	89,9	83,3	53,8	32,2	41,7	28,4	24,9	16,3
Июль	86,3	87,8	55,3	32,0	40,8	27,1	23,6	15,6
Август	86,6	88,4	54,9	31,8	40,2	26,0	22,9	16,1
Сентябрь	90,3	85,9	51,6	32,1	39,5	25,6	22,7	
Октябрь	95,1	82,0	46,7	33,1	38,3	25,7	22,6	
Ноябрь	98,7	76,2	42,2	34,7	37,0	26,3	22,5	
Декабрь	99,0	67,4	39,4	36,4	35,7	27,2	22,4	

Физические объемы, в % к январю 2013 года

	2013	2014	2015	2016	2017	2018	2019	2020
Январь	100,0	93,3	57,0	52,3	48,0	39,1	32,9	24,2
Февраль	101,6	85,4	52,2	53,4	50,3	35,1	34,0	24,2
Март	101,5	77,4	51,2	54,1	52,0	31,9	34,0	23,4
Апрель	98,8	72,4	53,3	53,1	52,3	30,4	32,9	21,7
Май	94,4	72,6	57,1	50,0	51,5	30,1	31,3	19,5
Июнь	90,3	76,5	61,1	45,9	50,8	29,9	29,7	17,7
Июль	88,5	79,8	63,9	42,6	50,4	29,6	27,8	17,2
Август	89,6	79,7	64,2	41,6	49,8	29,4	26,0	18,6
Сентябрь	92,8	77,0	61,6	42,4	48,5	29,6	24,6	
Октябрь	96,6	73,6	57,3	43,7	46,7	30,1	24,0	
Ноябрь	98,9	69,6	53,6	44,9	44,8	30,6	23,9	
Декабрь	98,1	63,8	52,0	46,2	42,4	31,5	24,0	



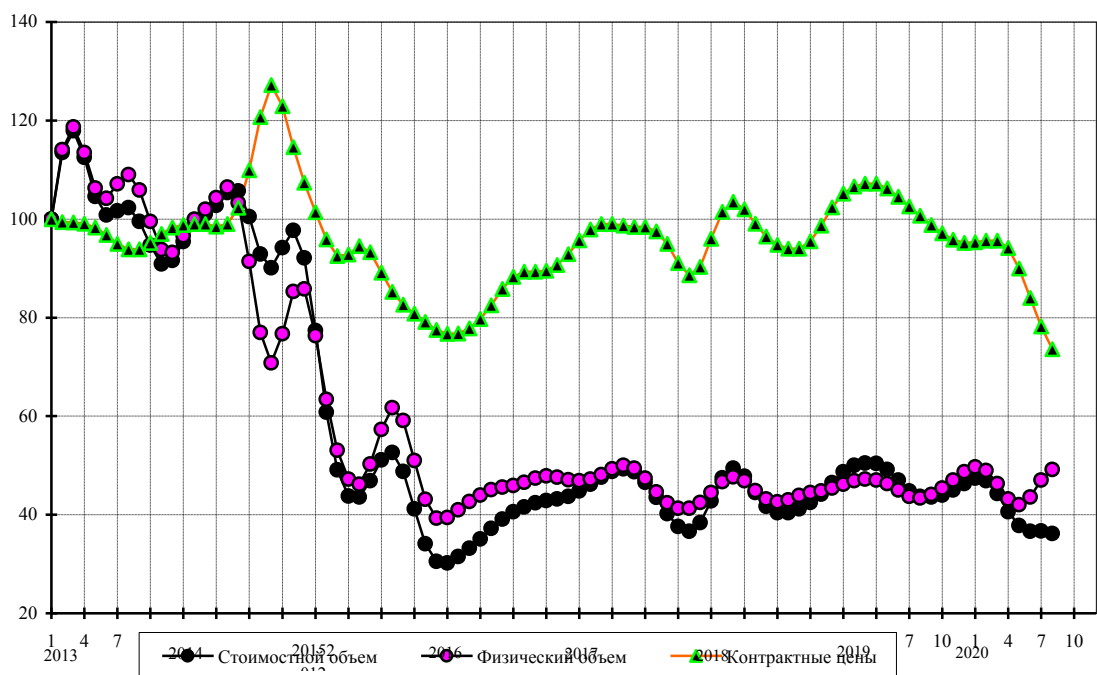
Мясо птицы свежее и мороженое

Стоимостные объемы, в % к январю 2013 г.

	2013	2014	2015	2016	2017	2018	2019	2020
Январь	100,0	95,4	77,4	30,2	44,8	42,8	48,7	47,4
Февраль	113,5	99,0	60,8	31,5	46,2	47,5	50,0	46,9
Март	117,9	101,0	49,1	33,2	47,6	49,4	50,5	44,3
Апрель	112,5	102,8	43,8	35,1	48,8	47,8	50,4	40,6
Май	104,6	105,4	43,6	37,2	49,3	44,5	49,2	37,8
Июнь	100,8	105,7	46,9	39,1	48,7	41,7	47,0	36,6
Июль	101,7	100,5	51,1	40,6	46,6	40,4	44,8	36,7
Август	102,3	92,9	52,6	41,6	43,5	40,4	43,7	36,2
Сентябрь	99,5	90,1	48,8	42,4	40,2	41,2	43,6	
Октябрь	94,7	94,2	41,2	42,9	37,6	42,5	44,0	
Ноябрь	90,9	97,7	34,1	43,2	36,6	44,2	45,0	
Декабрь	91,6	92,1	30,5	43,7	38,4	46,5	46,3	

Физические объемы, в % к январю 2013 года

	2013	2014	2015	2016	2017	2018	2019	2020
Январь	100,0	96,6	76,3	39,4	46,9	44,5	46,2	49,7
Февраль	114,1	100,0	63,4	41,0	47,2	46,7	46,9	49,0
Март	118,7	102,0	53,1	42,7	48,1	47,7	47,2	46,3
Апрель	113,5	104,3	47,2	44,0	49,3	46,9	47,0	43,2
Май	106,3	106,5	46,2	45,1	50,0	44,9	46,3	42,0
Июнь	104,2	103,3	50,3	45,6	49,4	43,2	45,0	43,6
Июль	107,1	91,4	57,3	45,9	47,4	42,6	43,7	47,0
Август	109,0	77,0	61,7	46,6	44,6	43,0	43,4	49,2
Сентябрь	105,9	70,8	59,1	47,4	42,4	43,9	44,1	
Октябрь	99,5	76,7	51,0	47,9	41,3	44,5	45,4	
Ноябрь	93,8	85,3	43,1	47,6	41,3	44,8	47,0	
Декабрь	93,2	85,8	39,3	47,1	42,5	45,4	48,7	



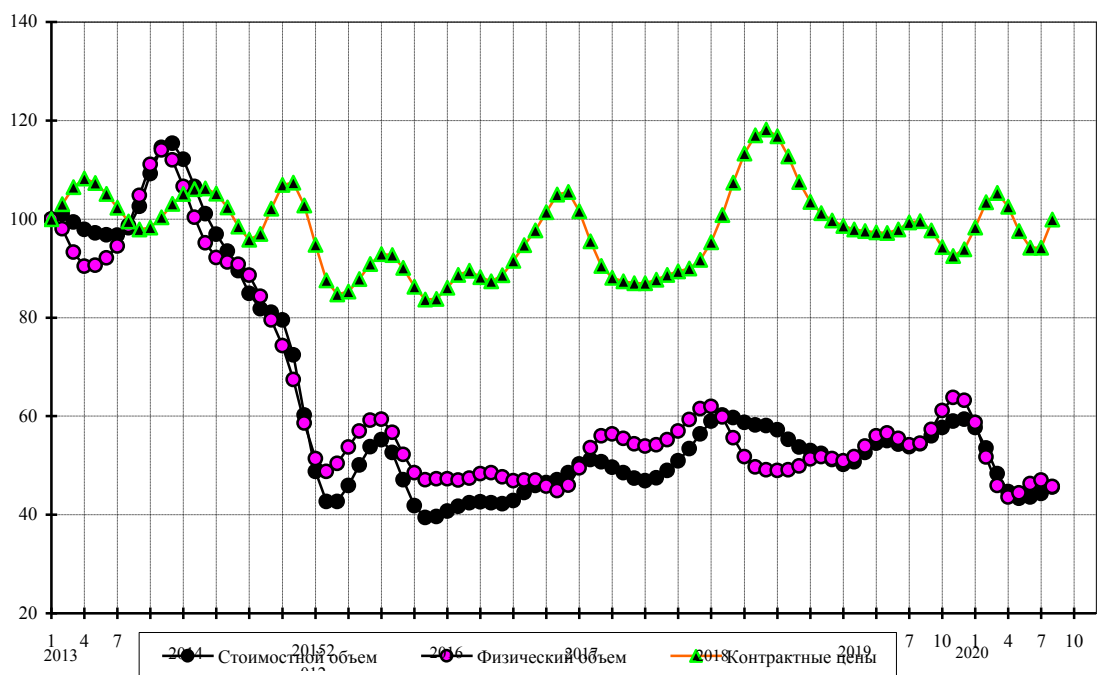
Рыба свежая и мороженая

Стоимостные объемы, в % к январю 2013 г.

	2013	2014	2015	2016	2017	2018	2019	2020
Январь	100,0	112,1	48,8	40,7	50,3	59,0	50,2	57,7
Февраль	101,0	106,6	42,7	41,7	51,2	60,2	50,7	53,5
Март	99,4	101,1	42,7	42,4	50,7	59,7	52,6	48,3
Апрель	97,9	96,9	45,9	42,6	49,6	58,7	54,5	44,7
Май	97,2	93,5	50,1	42,4	48,5	58,2	55,0	43,3
Июнь	96,8	89,5	53,8	42,2	47,4	58,1	54,3	43,6
Июль	96,7	84,9	55,2	42,9	46,9	57,2	53,8	44,3
Август	98,2	81,8	52,6	44,5	47,5	55,3	54,4	45,6
Сентябрь	102,6	81,1	47,1	45,9	49,0	53,7	56,0	
Октябрь	109,2	79,5	41,8	46,5	50,9	53,0	57,7	
Ноябрь	114,5	72,4	39,4	47,1	53,4	52,4	59,0	
Декабрь	115,4	60,2	39,6	48,5	56,4	51,2	59,4	

Физические объемы, в % к январю 2013 года

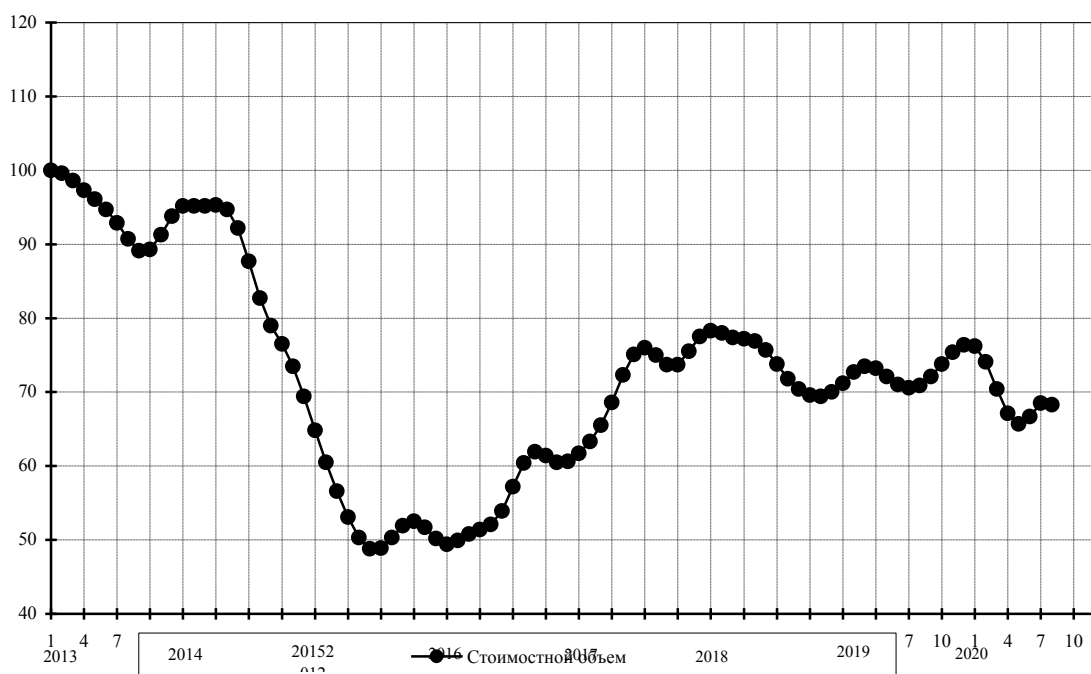
	2013	2014	2015	2016	2017	2018	2019	2020
Январь	100,0	106,6	51,4	47,3	49,5	62,0	50,9	58,7
Февраль	98,0	100,4	48,8	47,0	53,6	59,8	51,8	51,7
Март	93,3	95,2	50,4	47,4	56,0	55,6	53,9	45,9
Апрель	90,4	92,2	53,7	48,3	56,4	51,8	56,0	43,6
Май	90,6	91,3	57,0	48,5	55,5	49,7	56,6	44,4
Июнь	92,1	90,8	59,2	47,7	54,4	49,1	55,5	46,3
Июль	94,5	88,6	59,4	46,9	53,9	49,0	54,2	47,0
Август	98,7	84,3	56,7	47,0	54,2	49,1	54,5	45,7
Сентябрь	104,8	79,5	52,2	47,0	55,2	49,9	57,3	
Октябрь	111,1	74,3	48,5	45,8	57,0	51,3	61,1	
Ноябрь	114,0	67,4	47,1	44,9	59,3	51,8	63,8	
Декабрь	112,0	58,6	47,3	46,0	61,5	51,4	63,2	



Машины, оборудование и транспортные средства (без легковых автомобилей)

Стоимостные объемы, в % к январю 2013 г.

	2013	2014	2015	2016	2017	2018	2019	2020
Январь	100,0	95,2	64,8	49,4	61,7	78,3	71,2	76,2
Февраль	99,6	95,2	60,5	49,9	63,3	78,0	72,7	74,1
Март	98,6	95,2	56,6	50,8	65,5	77,4	73,5	70,4
Апрель	97,3	95,3	53,1	51,4	68,6	77,2	73,2	67,1
Май	96,1	94,7	50,3	52,1	72,3	76,9	72,1	65,7
Июнь	94,7	92,2	48,8	53,9	75,1	75,7	71,0	66,7
Июль	92,9	87,7	48,9	57,2	76,0	73,8	70,6	68,5
Август	90,7	82,7	50,3	60,4	75,0	71,8	70,9	68,3
Сентябрь	89,1	79,0	51,9	61,9	73,7	70,4	72,1	
Октябрь	89,3	76,5	52,5	61,4	73,7	69,6	73,8	
Ноябрь	91,3	73,5	51,7	60,5	75,5	69,4	75,4	
Декабрь	93,8	69,4	50,2	60,6	77,5	70,0	76,4	



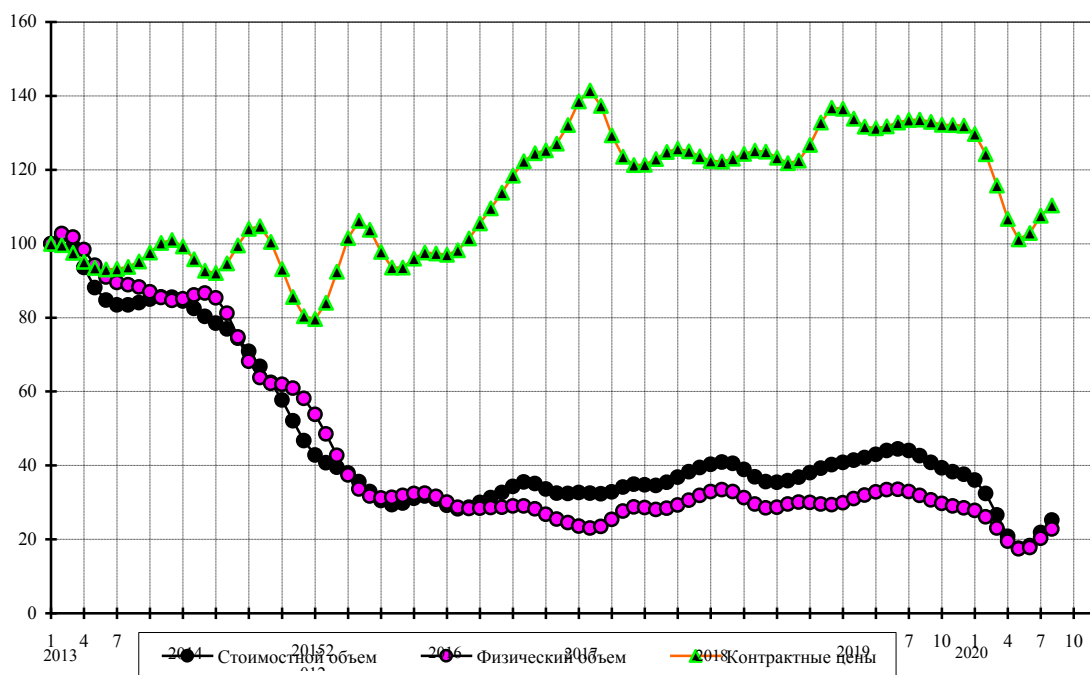
Автомобили легковые

Стоимостные объемы, в % к январю 2013 г.

	2013	2014	2015	2016	2017	2018	2019	2020
Январь	100,0	84,5	42,8	29,2	32,7	40,3	40,8	36,0
Февраль	99,9	82,5	40,7	28,2	32,5	40,9	41,4	32,4
Март	98,8	80,3	39,5	28,7	32,3	40,5	42,1	26,6
Апрель	97,0	78,5	37,9	30,0	32,8	38,9	43,0	20,8
Май	95,2	76,9	35,6	31,3	34,1	36,9	44,0	17,6
Июнь	93,8	74,4	32,9	32,7	34,9	35,6	44,4	18,3
Июль	92,6	70,9	30,5	34,3	34,7	35,4	44,0	21,8
Август	91,7	66,8	29,4	35,5	34,6	35,9	42,6	25,2
Сентябрь	91,4	62,5	29,8	35,1	35,4	36,8	40,8	
Октябрь	92,1	57,7	31,1	33,6	36,8	38,0	39,3	
Ноябрь	93,5	52,1	31,7	32,5	38,3	39,2	38,3	
Декабрь	95,0	46,7	30,8	32,4	39,4	40,2	37,6	

Физические объемы, в % к январю 2013 года

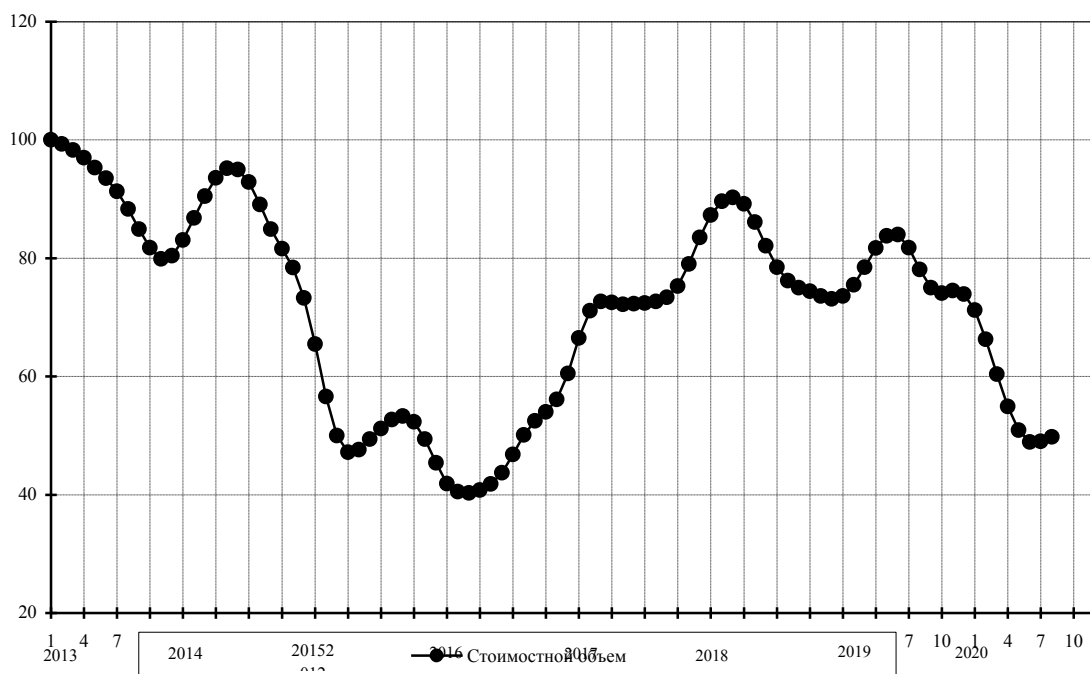
	2013	2014	2015	2016	2017	2018	2019	2020
Январь	100,0	85,1	53,8	30,1	23,6	32,9	29,9	27,8
Февраль	102,7	86,1	48,5	28,7	23,0	33,4	31,0	26,1
Март	101,8	86,6	42,7	28,3	23,5	32,9	32,0	23,0
Апрель	98,4	85,3	37,4	28,4	25,4	31,3	32,8	19,5
Май	94,2	81,2	33,6	28,6	27,6	29,5	33,4	17,4
Июнь	91,0	74,8	31,7	28,7	28,8	28,5	33,5	17,8
Июль	89,5	68,2	31,2	29,0	28,6	28,7	32,9	20,3
Август	88,9	63,8	31,4	29,0	28,1	29,5	31,9	22,8
Сентябрь	88,3	62,2	31,9	28,2	28,4	30,1	30,7	
Октябрь	87,0	61,9	32,4	26,8	29,3	30,0	29,7	
Ноябрь	85,4	60,9	32,5	25,5	30,6	29,5	29,0	
Декабрь	84,6	58,1	31,6	24,5	31,9	29,4	28,5	



Черные металлы

Стоимостные объемы, в % к январю 2013 г.

	2013	2014	2015	2016	2017	2018	2019	2020
Январь	100,0	83,1	65,5	41,9	66,5	87,3	73,6	71,2
Февраль	99,3	86,8	56,6	40,5	71,1	89,6	75,5	66,3
Март	98,3	90,5	50,0	40,3	72,7	90,3	78,5	60,4
Апрель	97,0	93,6	47,2	40,8	72,5	89,2	81,7	54,9
Май	95,3	95,2	47,6	41,8	72,2	86,1	83,8	50,9
Июнь	93,5	95,0	49,4	43,7	72,3	82,1	84,0	48,9
Июль	91,3	92,9	51,2	46,8	72,4	78,5	81,8	49,0
Август	88,3	89,1	52,7	50,1	72,7	76,2	78,1	49,8
Сентябрь	84,9	84,9	53,3	52,5	73,4	75,0	75,0	
Октябрь	81,8	81,6	52,3	54,0	75,3	74,4	74,1	
Ноябрь	79,9	78,4	49,4	56,1	79,0	73,6	74,5	
Декабрь	80,4	73,3	45,4	60,5	83,5	73,1	73,9	



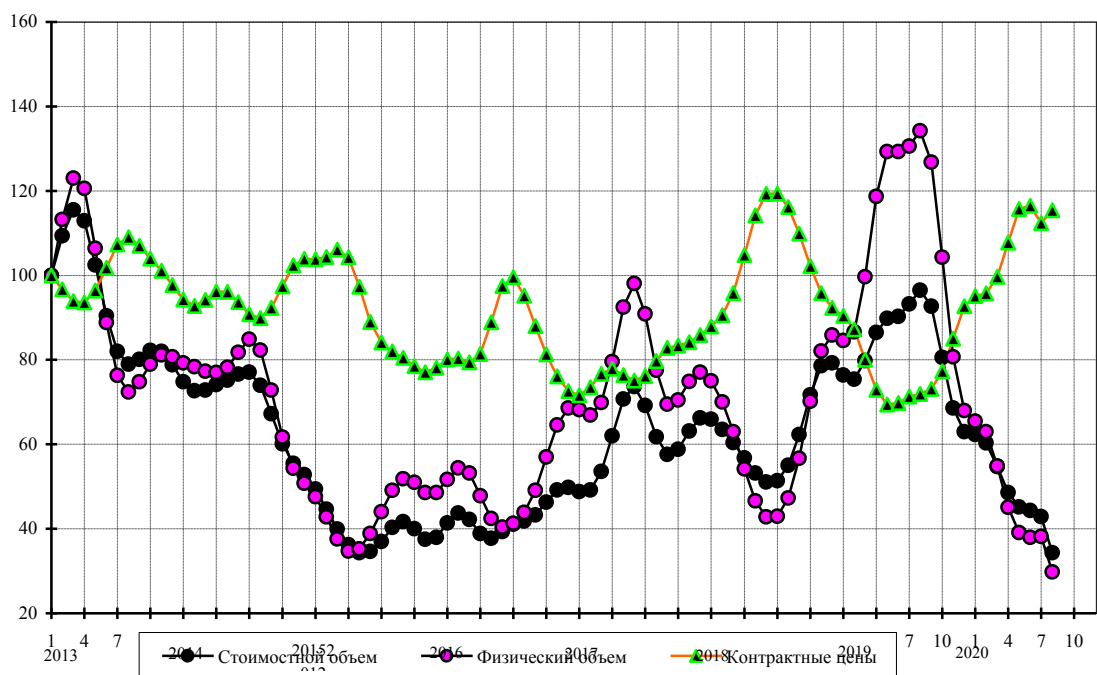
Трубы стальные

Стоимостные объемы, в % к январю 2013 г.

	2013	2014	2015	2016	2017	2018	2019	2020
Январь	100,0	74,8	49,4	41,4	48,8	65,9	76,4	62,3
Февраль	109,4	72,7	44,6	43,7	49,2	63,5	75,4	60,3
Март	115,5	72,8	39,9	42,2	53,6	60,4	79,8	54,7
Апрель	112,9	74,1	36,2	38,9	62,0	56,8	86,5	48,6
Май	102,5	75,2	34,3	37,7	70,7	53,2	89,8	45,2
Июнь	90,4	76,6	34,6	39,3	73,7	51,1	90,3	44,3
Июль	82,0	77,1	37,0	41,1	69,2	51,4	93,2	42,9
Август	79,0	74,0	40,3	41,8	61,8	55,0	96,5	34,3
Сентябрь	80,1	67,2	41,7	43,3	57,6	62,3	92,7	
Октябрь	82,2	60,1	40,0	46,3	58,8	71,7	80,6	
Ноябрь	82,0	55,5	37,5	49,2	63,1	78,6	68,6	
Декабрь	78,8	52,8	38,0	49,8	66,2	79,3	63,0	

Физические объемы, в % к январю 2013 года

	2013	2014	2015	2016	2017	2018	2019	2020
Январь	100,0	79,3	47,6	51,7	68,2	75,0	84,6	65,5
Февраль	113,2	78,4	42,8	54,4	66,9	70,0	86,6	63,0
Март	123,0	77,3	37,6	53,2	69,9	63,0	99,7	54,9
Апрель	120,6	77,0	34,7	47,8	79,6	54,2	118,7	45,1
Май	106,4	78,2	35,2	42,4	92,5	46,6	129,3	39,1
Июнь	88,8	81,8	38,9	40,4	98,1	42,8	129,3	38,0
Июль	76,3	84,9	44,0	41,3	90,9	43,0	130,6	38,2
Август	72,4	82,3	49,1	43,9	77,5	47,3	134,2	29,8
Сентябрь	74,8	72,8	51,8	49,1	69,5	56,7	126,8	
Октябрь	79,0	61,7	51,0	57,0	70,5	70,2	104,3	
Ноябрь	81,2	54,3	48,6	64,6	74,9	82,1	80,7	
Декабрь	80,7	50,8	48,6	68,6	77,1	85,9	68,0	



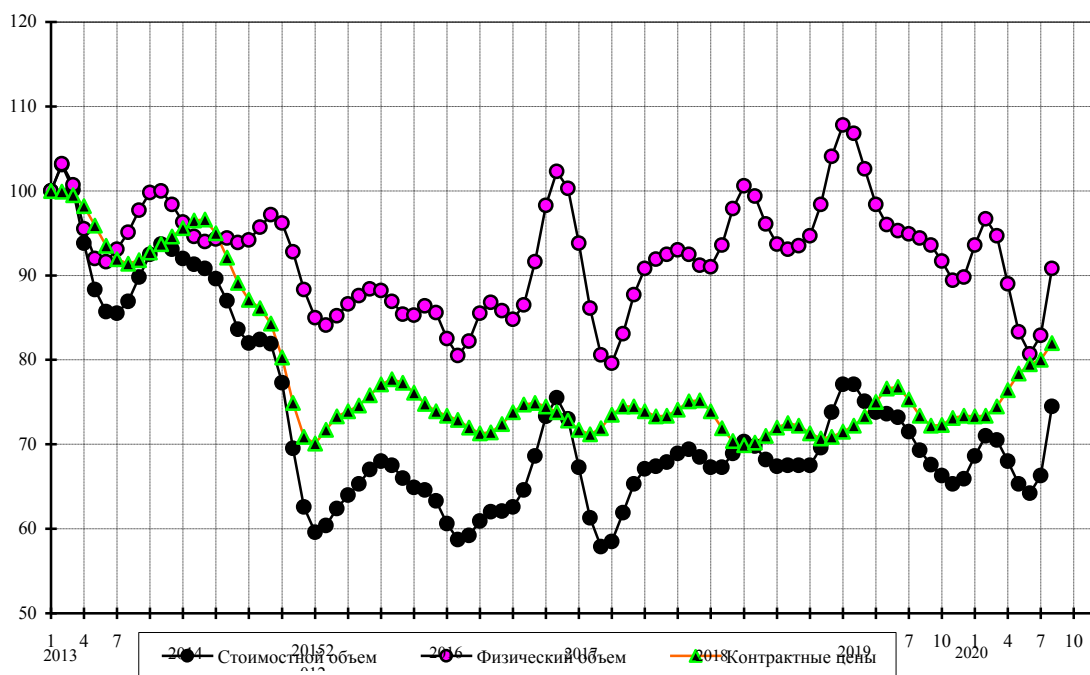
Цитрусовые плоды

Стоимостные объемы, в % к январю 2013 г.

	2013	2014	2015	2016	2017	2018	2019	2020
Январь	100,0	92,0	59,6	60,6	67,3	67,3	77,1	68,6
Февраль	103,1	91,3	60,4	58,7	61,3	67,3	77,1	71,0
Март	100,1	90,8	62,4	59,2	57,9	68,9	75,1	70,5
Апрель	93,8	89,6	64,0	60,9	58,5	70,3	73,8	68,0
Май	88,3	87,0	65,3	62,0	61,9	69,8	73,6	65,3
Июнь	85,7	83,6	67,0	62,1	65,3	68,2	73,2	64,2
Июль	85,5	82,0	68,0	62,6	67,1	67,4	71,5	66,3
Август	86,9	82,4	67,5	64,6	67,4	67,5	69,3	74,5
Сентябрь	89,8	81,9	66,0	68,6	67,9	67,5	67,6	
Октябрь	92,5	77,3	64,9	73,3	68,9	67,5	66,3	
Ноябрь	93,7	69,5	64,6	75,5	69,4	69,6	65,3	
Декабрь	93,1	62,6	63,3	73,0	68,5	73,8	65,9	

Физические объемы, в % к январю 2013 г.

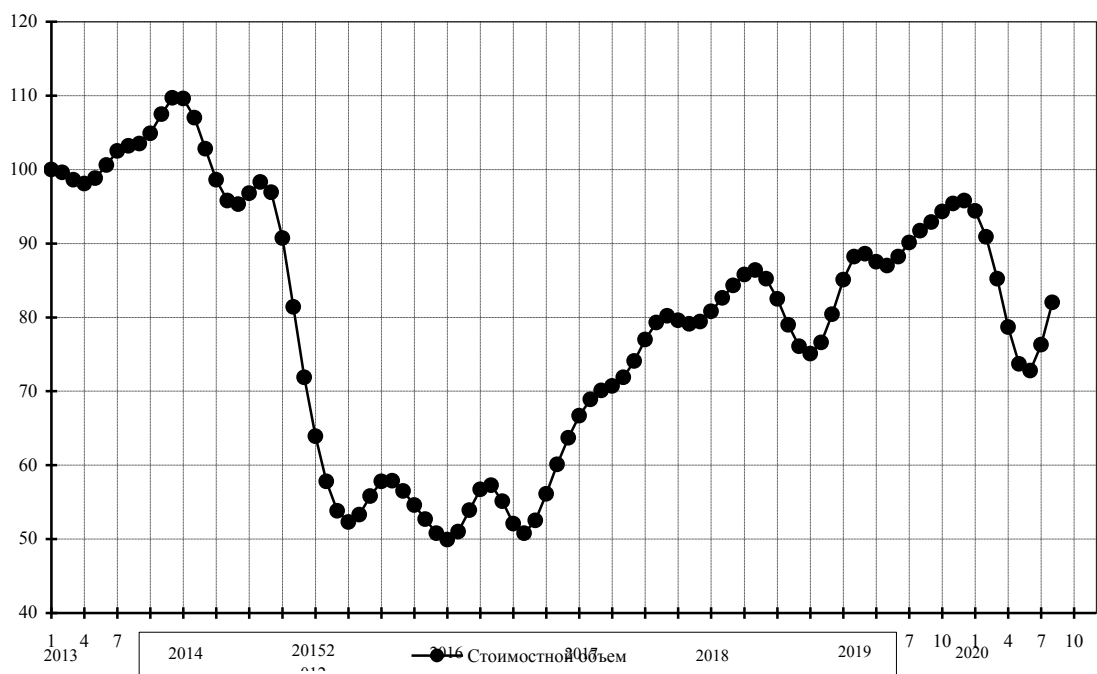
	2013	2014	2015	2016	2017	2018	2019	2020
Январь	100,0	96,3	85,0	82,5	93,8	91,0	107,8	93,6
Февраль	103,2	94,6	84,1	80,5	86,1	93,6	106,8	96,7
Март	100,7	94,0	85,2	82,2	80,6	97,9	102,6	94,7
Апрель	95,5	94,3	86,6	85,5	79,6	100,6	98,4	89,0
Май	92,0	94,4	87,6	86,8	83,1	99,4	96,0	83,3
Июнь	91,6	93,9	88,4	85,8	87,7	96,1	95,3	80,7
Июль	93,1	94,2	88,2	84,8	90,8	93,7	94,9	82,9
Август	95,1	95,7	86,9	86,5	91,9	93,1	94,4	90,8
Сентябрь	97,7	97,2	85,4	91,6	92,5	93,5	93,6	
Октябрь	99,8	96,2	85,3	98,3	93,0	94,7	91,7	
Ноябрь	100,0	92,8	86,4	102,3	92,5	98,4	89,4	
Декабрь	98,4	88,3	85,6	100,3	91,2	104,1	89,8	



Алкогольные и безалкогольные напитки

Стоимостные объемы, в % к январю 2013 г.

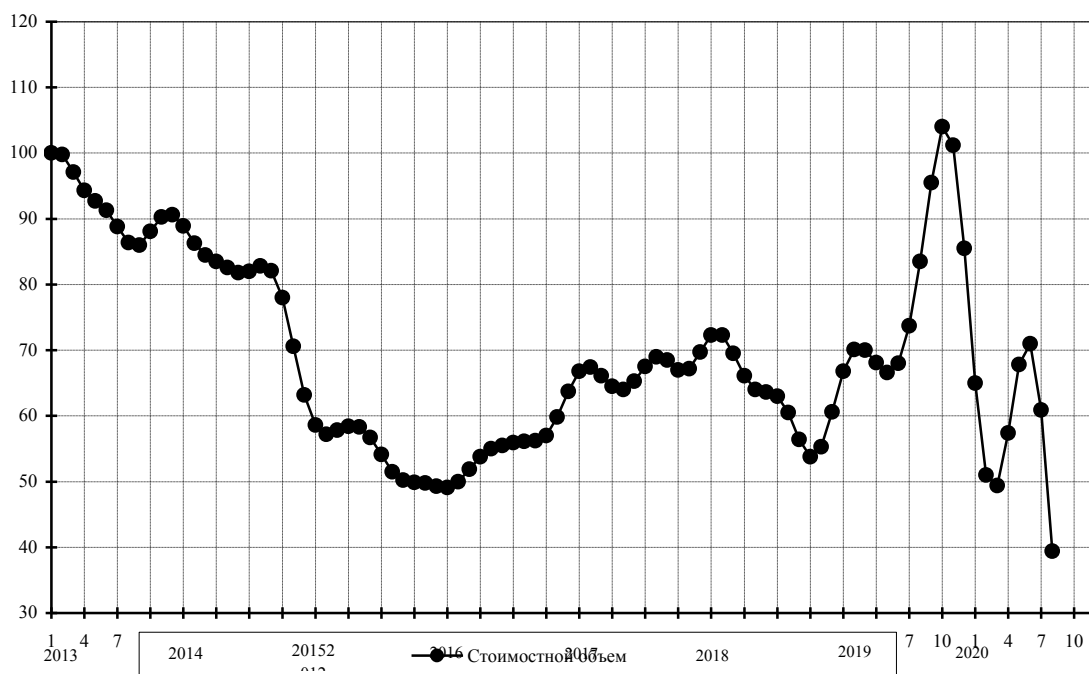
	2013	2014	2015	2016	2017	2018	2019	2020
Январь	100,0	109,6	63,9	49,9	66,7	80,8	85,1	94,4
Февраль	99,6	107,0	57,8	51,0	68,9	82,6	88,2	90,9
Март	98,6	102,8	53,8	53,9	70,1	84,3	88,6	85,2
Апрель	98,1	98,6	52,3	56,7	70,7	85,8	87,5	78,7
Май	98,8	95,8	53,3	57,3	71,9	86,4	87,0	73,7
Июнь	100,6	95,3	55,8	55,1	74,1	85,2	88,2	72,8
Июль	102,5	96,8	57,8	52,1	77,0	82,5	90,1	76,3
Август	103,2	98,3	57,9	50,8	79,3	79,0	91,7	82,0
Сентябрь	103,5	96,9	56,5	52,5	80,2	76,1	92,9	
Октябрь	104,9	90,7	54,6	56,1	79,6	75,1	94,3	
Ноябрь	107,5	81,4	52,7	60,1	79,1	76,6	95,4	
Декабрь	109,7	71,9	50,8	63,7	79,4	80,4	95,8	



Лекарственные средства

Стоимостные объемы, в % к январю 2013 г.

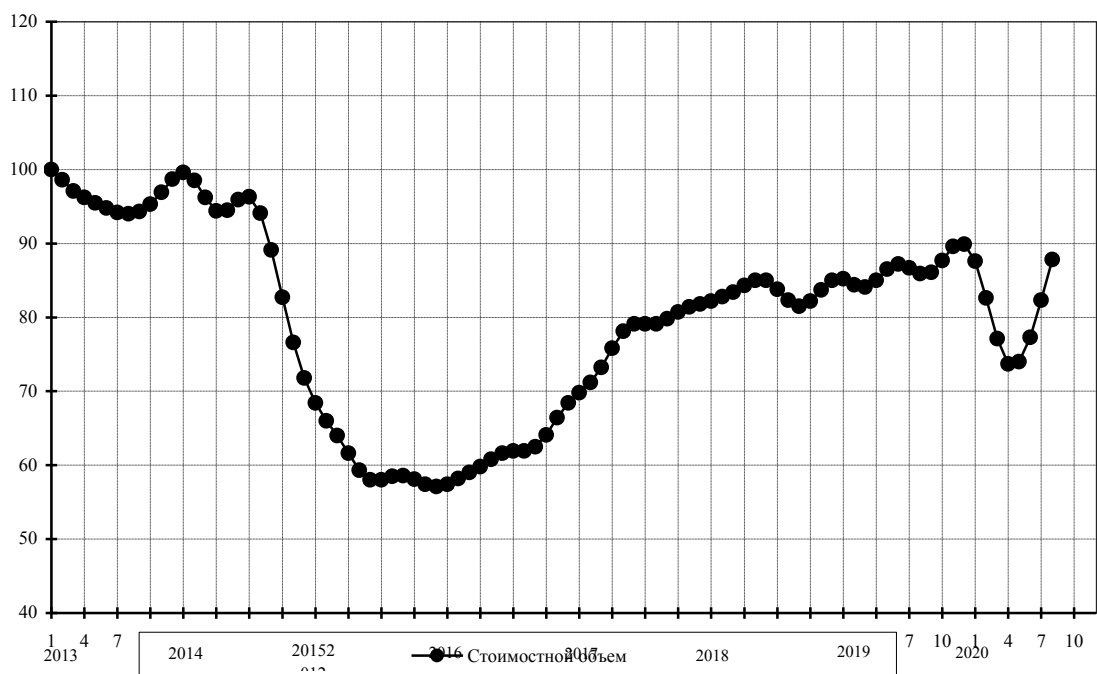
	2013	2014	2015	2016	2017	2018	2019	2020
Январь	100,0	88,9	58,6	49,1	66,8	72,3	66,8	65,0
Февраль	99,8	86,3	57,2	50,0	67,4	72,3	70,1	51,0
Март	97,1	84,5	57,8	51,9	66,1	69,5	70,0	49,4
Апрель	94,3	83,5	58,4	53,8	64,5	66,1	68,1	57,4
Май	92,7	82,6	58,3	55,0	64,0	64,0	66,6	67,8
Июнь	91,3	81,8	56,7	55,5	65,3	63,6	68,0	71,0
Июль	88,8	82,0	54,1	55,9	67,5	63,0	73,7	60,9
Август	86,4	82,8	51,5	56,1	69,0	60,5	83,5	39,4
Сентябрь	86,0	82,1	50,2	56,2	68,5	56,4	95,5	
Октябрь	88,1	78,0	49,9	57,0	67,0	53,8	104,0	
Ноябрь	90,3	70,6	49,8	59,8	67,2	55,3	101,2	
Декабрь	90,6	63,2	49,3	63,7	69,7	60,6	85,5	



Одежда

Стоимостные объемы, в % к январю 2013 г.

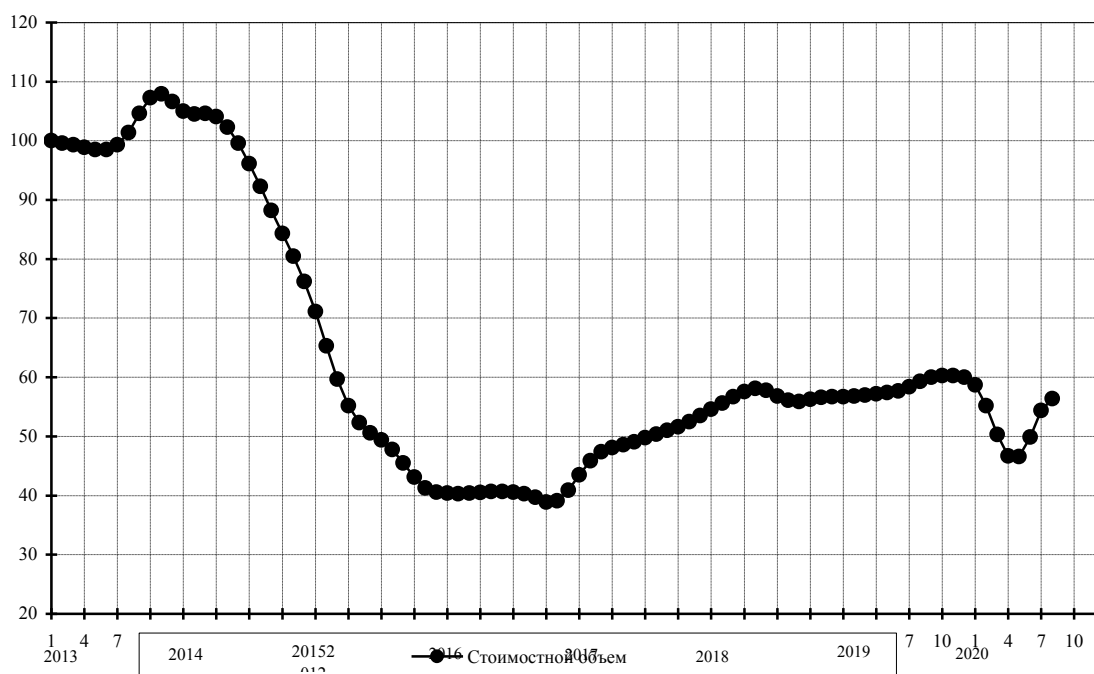
	2013	2014	2015	2016	2017	2018	2019	2020
Январь	100,0	99,6	68,4	57,4	69,8	82,2	85,2	87,6
Февраль	98,6	98,5	66,0	58,2	71,2	82,8	84,4	82,6
Март	97,1	96,2	64,0	59,0	73,2	83,4	84,1	77,1
Апрель	96,2	94,4	61,6	59,8	75,8	84,3	85,0	73,7
Май	95,5	94,5	59,3	60,8	78,1	85,0	86,5	74,0
Июнь	94,8	95,9	58,0	61,6	79,1	85,0	87,2	77,3
Июль	94,2	96,3	58,0	61,9	79,1	83,8	86,7	82,3
Август	94,0	94,1	58,5	61,9	79,1	82,3	85,9	87,8
Сентябрь	94,3	89,1	58,6	62,5	79,8	81,5	86,1	
Октябрь	95,3	82,7	58,1	64,1	80,7	82,2	87,7	
Ноябрь	96,9	76,6	57,4	66,4	81,4	83,7	89,6	
Декабрь	98,7	71,8	57,1	68,4	81,8	85,0	89,9	



Мебель

Стоимостные объемы, в % к январю 2013 г.

	2013	2014	2015	2016	2017	2018	2019	2020
Январь	100,0	105,0	71,1	40,4	43,5	54,6	56,7	58,7
Февраль	99,6	104,5	65,3	40,3	45,9	55,6	56,8	55,2
Март	99,3	104,6	59,7	40,4	47,4	56,7	57,0	50,3
Апрель	98,9	104,1	55,2	40,5	48,1	57,6	57,2	46,7
Май	98,5	102,3	52,3	40,7	48,6	58,1	57,4	46,6
Июнь	98,5	99,6	50,6	40,7	49,1	57,8	57,7	49,9
Июль	99,3	96,1	49,4	40,6	49,8	56,8	58,4	54,4
Август	101,4	92,3	47,8	40,3	50,4	56,1	59,3	56,4
Сентябрь	104,6	88,2	45,5	39,7	51,0	55,9	60,0	
Октябрь	107,3	84,3	43,1	38,9	51,6	56,3	60,3	
Ноябрь	107,9	80,5	41,3	39,1	52,5	56,6	60,3	
Декабрь	106,6	76,2	40,6	40,9	53,5	56,7	60,0	



Приложение 3.
Сезонно скорректированные индексы экспорта товаров в 2014–2020 гг.
(август в % к декабрю предыдущего года)

	2014	2015	2016	2017	2018	2019	2020
Экспорт товаров	95,1	79,3	101,0	107,2	114,4	94,9	72,0
из него							
Уголь каменный	96,8	84,6	106,1	125,7	124,4	81,0	86,7
в том числе за счет изменения:							
физических объемов	105,2	98,3	108,5	107,6	105,9	95,8	98,5
контрактных цен	92,0	86,0	97,8	116,9	117,5	84,5	88,0
Нефть сырая	88,7	75,6	109,4	99,7	125,1	97,7	44,8
в том числе за счет изменения:							
физических объемов	97,7	105,4	100,1	102,2	103,9	102,8	70,6
контрактных цен	90,8	71,7	109,3	97,6	120,4	95,0	63,5
Нефтепродукты	109,4	63,2	99,8	97,0	131,0	87,2	45,9
в том числе за счет изменения:							
физических объемов	112,8	91,9	97,9	93,2	107,5	94,8	77,6
контрактных цен	97,0	68,7	101,9	104,1	121,8	91,9	59,2
Бензин автомобильный	89,5	87,1	94,1	106,8	103,4	123,3	37,2
в том числе за счет изменения:							
физических объемов	93,1	114,9	105,0	90,7	87,2	119,9	70,9
контрактных цен	96,1	75,8	89,6	117,7	118,6	102,8	52,5
Дизельное топливо	117,6	67,5	99,0	99,6	139,9	88,6	40,9
в том числе за счет изменения:							
физических объемов	125,7	93,5	100,8	97,6	114,1	94,7	73,5
контрактных цен	93,6	72,1	98,2	102,0	122,6	93,6	55,6
Топлива жидкие	100,2	56,9	105,1	86,4	124,9	84,9	57,5
в том числе за счет изменения:							
физических объемов	105,9	90,1	95,3	85,0	103,6	94,6	78,1
контрактных цен	94,6	63,2	110,4	101,7	120,6	89,7	73,6
Прочие нефтепродукты	121,1	65,8	94,5	108,7	127,5	83,1	43,6
в том числе за счет изменения:							
физических объемов	119,8	91,5	98,6	106,6	106,5	92,2	86,1
контрактных цен	101,1	71,8	95,9	101,9	119,7	90,1	50,6
Газ природный	69,3	107,0	88,0	106,6	130,5	75,6	51,8
в том числе за счет изменения:							
физических объемов	77,9	136,5	106,2	94,0	105,8	106,0	92,9
контрактных цен	89,0	78,4	82,9	113,5	123,3	71,3	55,7
Минеральные удобрения	113,9	92,9	84,9	118,5	95,2	95,6	105,4
в том числе за счет изменения:							
физических объемов	113,0	98,9	110,6	106,5	86,4	103,7	117,0
контрактных цен	100,8	93,9	76,8	111,2	110,3	92,2	90,1

Продолжение приложения 3

	2014	2015	2016	2017	2018	2019	2020
Каучук синтетический	82,7	93,5	104,3	103,8	108,7	88,2	85,2
в том числе за счет изменения:							
физических объемов	91,1	120,3	104,5	96,9	97,3	96,3	117,2
контрактных цен	90,7	77,7	99,8	107,1	111,8	91,6	72,7
Лесоматериалы необработанные	93,9	76,8	102,2	113,5	101,9	74,0	121,1
в том числе за счет изменения:							
физических объемов	96,8	92,4	100,0	106,6	100,8	78,9	123,8
контрактных цен	97,0	83,1	102,2	106,4	101,1	93,8	97,8
Лесоматериалы обработанные	94,2	86,8	110,6	117,9	105,8	97,6	102,7
Целлюлоза древесная	99,6	103,0	102,2	110,3	110,6	67,4	124,3
в том числе за счет изменения:							
физических объемов	107,2	108,4	101,0	99,1	99,1	95,5	116,6
контрактных цен	92,9	95,0	101,1	111,3	111,6	70,5	106,6
Руды и концентраты железные	60,9	74,5	128,8	141,8	91,4	109,4	81,5
в том числе за счет изменения:							
физических объемов	81,9	103,6	112,3	97,4	100,9	99,3	92,2
контрактных цен	74,4	71,9	114,7	145,7	90,6	110,1	88,4
Черные металлы	97,0	75,6	124,1	110,3	106,8	80,3	89,2
Медь рафинированная	194,9	123,5	95,7	139,8	80,4	99,0	101,5
в том числе за счет изменения:							
физических объемов	191,3	133,0	94,0	112,7	93,0	105,9	97,2
контрактных цен	101,9	92,8	101,9	124,0	86,5	93,5	104,4
Никель необработанный	161,7	73,1	81,3	87,9	105,7	107,3	125,1
в том числе за счет изменения:							
физических объемов	127,3	104,7	75,6	92,6	105,7	83,9	147,4
контрактных цен	127,0	69,8	107,5	95,0	100,0	127,8	84,9
Алюминий необработанный	102,3	101,6	98,3	97,9	73,6	93,0	133,4
в том числе за счет изменения:							
физических объемов	104,7	110,1	96,4	90,5	76,8	95,0	139,8
контрактных цен	97,8	92,3	102,0	108,2	95,9	97,9	95,4
Машины, оборудование и транспортные средства	91,6	90,7	104,1	106,8	89,6	101,3	87,3
Пшеница и меслин	147,3	67,2	70,4	99,2	104,8	86,8	138,4
в том числе за счет изменения:							
физических объемов	167,9	95,0	82,5	105,9	97,4	97,7	127,6
контрактных цен	87,7	70,8	85,3	93,7	107,6	88,8	108,5
Прочий экспорт	103,4	82,2	97,7	121,5	99,4	114,2	108,2

Приложение 4.
Изменения сезонно скорректированных индексов экспорта товаров
с сентября 2019 года по август 2020 года (в % к предыдущему месяцу)

	2019				2020							
	сен	окт	ноя	дек	январь	фев	март	апр	май	июн	июл	авг
Экспорт товаров	-0,1	-0,5	-1,0	-1,8	-3,6	-6,1	-8,1	-7,8	-4,7	-0,4	1,4	-2,4
из него												
Уголь каменный	-1,1	-0,5	-1,6	-3,9	-6,7	-8,1	-5,2	0,2	4,3	4,9	2,1	-4,7
в том числе за счет												
изменения:												
физических объемов	1,3	1,2	-0,1	-1,9	-4,0	-5,5	-3,9	0,0	3,9	5,6	4,3	-1,3
контрактных цен	-2,4	-1,7	-1,5	-2,1	-2,9	-2,7	-1,3	0,2	0,4	-0,7	-2,1	-3,5
Нефть сырая	-0,8	-1,5	-0,7	-0,8	-4,1	-10,9	-18,1	-20,9	-15,7	-2,9	4,5	-5,2
в том числе за счет												
изменения:												
физических объемов	1,6	-1,5	-3,1	-2,9	-1,7	-0,3	0,4	-0,2	-1,9	-4,6	-9,0	-15,6
контрактных цен	-2,4	0,1	2,4	2,2	-2,5	-10,6	-18,5	-20,8	-14,1	1,8	14,8	12,3
Нефтепродукты	1,6	1,9	1,1	-0,3	-2,0	-5,4	-10,7	-15,5	-16,6	-11,7	-4,9	-6,5
в том числе за счет												
изменения:												
физических объемов	5,0	3,8	1,1	-1,9	-3,1	-1,8	0,9	2,4	2,3	-0,2	-6,5	-17,4
контрактных цен	-3,3	-1,7	0,0	1,7	1,1	-3,7	-11,5	-17,4	-18,5	-11,5	1,7	13,2
Бензин автомобильный	2,7	11,7	14,1	7,5	-1,0	-7,5	-12,2	-15,7	-17,1	-14,5	-11,6	-12,3
в том числе за счет												
изменения:												
физических объемов	6,8	13,8	13,4	5,4	-1,5	-2,5	1,1	2,8	0,4	-4,7	-11,9	-15,9
контрактных цен	-3,8	-1,9	0,6	2,0	0,5	-5,2	-13,2	-18,0	-17,5	-10,3	0,3	4,2
Дизельное топливо	3,1	3,1	2,0	0,2	-2,3	-6,4	-11,6	-15,6	-16,6	-12,8	-7,9	-10,5
в том числе за счет												
изменения:												
физических объемов	5,8	3,6	1,1	-1,1	-1,9	-1,3	0,4	1,3	0,8	-1,6	-7,5	-18,7
контрактных цен	-2,5	-0,5	0,9	1,3	-0,5	-5,2	-12,0	-16,7	-17,3	-11,4	-0,4	10,1
Топлива жидкие	1,2	-0,3	-2,7	-3,5	-2,6	-3,9	-9,7	-15,2	-15,0	-6,6	2,5	-1,5
в том числе за счет												
изменения:												
физических объемов	7,1	4,8	0,6	-3,3	-4,8	-3,3	-0,6	1,7	3,8	2,8	-3,9	-18,0
контрактных цен	-5,5	-4,9	-3,3	-0,2	2,3	-0,6	-9,1	-16,6	-18,1	-9,1	6,8	20,2
Прочие нефтепродукты	-1,2	0,9	1,7	0,9	-0,9	-4,4	-9,8	-15,4	-18,4	-15,5	-7,8	-5,0
в том числе за счет												
изменения:												
физических объемов	-0,6	-0,1	-0,5	-2,2	-2,3	0,8	4,9	5,7	2,7	-2,3	-8,5	-14,0
контрактных цен	-0,6	1,0	2,3	3,2	1,5	-5,1	-14,1	-19,9	-20,6	-13,5	0,8	10,5
Газ природный	-3,5	0,4	1,7	-2,2	-9,3	-15,7	-17,9	-14,8	-8,3	-2,0	1,9	5,6
в том числе за счет												
изменения:												
физических объемов	-0,8	0,4	1,0	-0,7	-5,0	-9,4	-10,1	-5,1	2,1	6,6	7,3	8,2
контрактных цен	-2,7	0,0	0,7	-1,5	-4,5	-7,0	-8,7	-10,2	-10,2	-8,0	-5,0	-2,4
Минеральные удобрения	-0,8	-4,6	-6,8	-7,2	-7,6	-8,5	-4,7	2,7	8,9	9,6	6,4	0,2
в том числе за счет												
изменения:												
физических объемов	1,0	-1,9	-3,4	-4,2	-4,9	-5,9	-2,5	3,9	8,8	9,4	6,8	1,5
контрактных цен	-1,8	-2,8	-3,5	-3,2	-2,8	-2,7	-2,3	-1,1	0,1	0,2	-0,4	-1,3

Продолжение приложения 4

	2019		2020									
	сен	окт	ноя	дек	январь	фев	март	апр	май	июн	июл	авг
Каучук синтетический	-1,3	-2,3	-2,8	-3,3	-5,5	-9,0	-11,7	-9,6	-1,3	8,8	11,3	3,7
в том числе за счет												
изменения:												
физических объемов	-0,7	-2,1	-3,2	-3,7	-4,6	-5,0	-3,3	1,6	7,9	11,2	8,7	1,0
контрактных цен	-0,7	-0,2	0,4	0,4	-0,9	-4,2	-8,7	-11,0	-8,5	-2,1	2,5	2,7
Лесоматериалы необработанные	-1,2	0,7	1,2	-1,4	-4,6	-4,8	-0,8	3,7	6,8	8,3	7,4	4,4
в том числе за счет												
изменения:												
физических объемов	0,7	1,0	0,3	-1,9	-4,2	-4,2	-1,0	3,0	6,7	9,1	8,6	4,8
контрактных цен	-1,9	-0,3	0,9	0,6	-0,5	-0,7	0,3	0,7	0,2	-0,8	-1,1	-0,4
Лесоматериалы обработанные	-0,4	-0,2	0,7	0,8	-1,3	-4,2	-4,9	-2,2	2,6	6,2	5,9	1,2
Целлюлоза древесная	-8,6	-6,4	-1,2	5,1	6,5	3,2	-1,4	-2,9	-0,3	5,2	8,5	3,7
в том числе за счет												
изменения:												
физических объемов	-2,1	-0,7	2,0	4,6	4,3	1,5	-1,7	-2,8	-1,0	3,6	7,1	5,0
контрактных цен	-6,6	-5,7	-3,2	0,5	2,2	1,7	0,4	-0,1	0,6	1,6	1,3	-1,2
Руды и концентраты железные	-2,2	-9,4	-8,8	-1,8	0,4	-5,6	-12,6	-11,8	1,0	15,4	12,3	-14,8
в том числе за счет												
изменения:												
физических объемов	-1,4	-4,1	1,0	7,7	6,0	-1,7	-7,8	-7,2	2,1	11,9	8,5	-16,6
контрактных цен	-0,8	-5,5	-9,7	-8,9	-5,2	-4,0	-5,2	-5,0	-1,1	3,1	3,5	2,2
Черные металлы	-3,9	-4,1	-2,9	-1,4	-0,3	-0,1	0,0	0,5	0,4	-1,3	-4,2	-6,2
Медь рафинированная	9,4	5,0	1,2	-3,2	-11,5	-18,6	-15,6	3,9	24,8	26,0	12,0	-8,9
в том числе за счет												
изменения:												
физических объемов	9,6	3,8	-0,5	-4,1	-10,4	-14,5	-7,9	9,1	21,7	18,7	4,8	-16,6
контрактных цен	-0,2	1,2	1,7	1,0	-1,1	-4,9	-8,3	-4,8	2,6	6,1	6,9	9,3
Никель необработанный	12,3	5,1	-4,6	-8,6	-12,6	-23,2	-33,5	-24,3	32,4	70,4	46,3	12,2
в том числе за счет												
изменения:												
физических объемов	5,0	3,3	-1,9	-3,0	-6,9	-18,5	-29,1	-20,4	28,6	64,0	44,8	12,7
контрактных цен	7,0	1,7	-2,8	-5,7	-6,1	-5,8	-6,3	-4,9	2,9	3,9	1,1	-0,5
Алюминий необработанный	-7,8	-15,0	-16,4	-8,7	2,2	7,8	7,1	4,1	4,6	7,1	5,7	-8,4
в том числе за счет												
изменения:												
физических объемов	-8,2	-15,3	-16,7	-8,6	3,4	9,7	8,7	4,9	4,8	7,2	5,7	-9,0
контрактных цен	0,5	0,4	0,3	-0,2	-1,1	-1,8	-1,4	-0,7	-0,2	-0,1	0,0	0,7
Машины, оборудование и транспортные средства	-6,0	-4,1	-0,4	1,7	0,8	-2,2	-4,5	-4,4	-3,0	-1,2	0,5	0,9
Пшеница и меслин	-3,6	-6,3	-5,4	2,6	13,5	17,2	7,6	-6,9	-19,3	-20,0	7,5	49,6
в том числе за счет												
изменения:												
физических объемов	-2,3	-8,2	-9,6	-2,1	10,9	17,2	8,4	-5,8	-17,8	-18,9	4,0	38,8
контрактных цен	-1,4	2,1	4,6	4,8	2,4	0,1	-0,8	-1,2	-1,7	-1,4	3,4	7,8
Прочий экспорт	3,9	1,6	-1,8	-4,0	-3,7	-0,6	3,2	5,0	4,7	3,1	0,4	-3,7

Приложение 5.
Сезонно скорректированные индексы импорта товаров в 2014–2020 гг.
(август в % к декабрю предыдущего года)

	2014	2015	2016	2017	2018	2019	2020
Импорт товаров	90,4	77,0	110,6	118,0	95,1	104,0	87,2
Машины, оборудование и транспортные средства (без легковых автомобилей)	88,2	72,4	120,2	123,7	92,5	101,4	89,3
Автомобили легковые	78,2	62,8	115,1	106,8	91,2	105,9	66,9
в том числе за счет изменения: физических объемов	75,4	54,0	91,6	114,8	92,5	108,4	80,0
контрактных цен	103,6	116,3	125,6	93,1	98,6	97,7	83,7
Черные металлы	110,8	71,9	110,3	120,0	91,2	106,8	67,4
Трубы стальные	93,9	76,2	110,1	124,0	83,0	121,7	54,5
в том числе за счет изменения: физических объемов	102,0	96,5	90,3	113,0	61,3	156,3	43,8
контрактных цен	92,0	78,9	121,9	109,8	135,3	77,9	124,5
Мясо свежее и мороженое (без мяса птицы)	89,3	81,4	80,8	110,5	72,8	84,2	71,8
в том числе за счет изменения: физических объемов	81,3	100,8	80,1	107,9	69,2	82,3	77,5
контрактных цен	109,9	80,8	100,9	102,4	105,1	102,3	92,6
Мясо птицы свежее и мороженое	101,5	57,1	136,5	99,4	105,4	93,9	78,2
в том числе за счет изменения: физических объемов	82,6	72,0	118,5	94,7	101,3	95,5	101,1
контрактных цен	122,8	79,3	115,2	104,9	104,0	98,3	77,3
Рыба свежая и мороженая	70,9	87,3	112,4	98,0	98,1	106,1	76,8
в том числе за счет изменения: физических объемов	75,3	96,8	99,4	117,8	79,8	106,2	72,2
контрактных цен	94,1	90,2	113,1	83,1	122,8	99,9	106,4
Цитрусовые плоды	88,5	107,9	102,1	92,3	98,5	93,9	113,0
в том числе за счет изменения: физических объемов	97,2	98,4	101,0	91,6	102,2	90,7	101,2
контрактных цен	91,1	109,7	101,1	100,7	96,4	103,5	111,7
Алкогольные и безалкогольные напитки	89,7	80,6	100,0	124,5	99,5	114,0	85,6
Лекарственные средства	91,4	81,6	113,8	108,3	86,8	137,8	46,0
Одежда	95,3	81,6	108,4	115,6	100,6	101,0	97,7
Мебель	86,6	62,7	99,4	123,3	104,7	104,5	94,1
Прочий импорт	93,8	82,6	101,7	114,3	99,1	103,8	91,2

Приложение 6.
Изменения сезонно скорректированных индексов импорта товаров
с сентября 2019 года по август 2020 года (в % к предыдущему месяцу)

	2019		2020									
	сен	окт	ноя	дек	январь	фев	март	апр	май	июн	июл	авг
Импорт товаров	1,7	1,6	0,8	-0,3	-1,7	-3,5	-4,8	-4,3	-1,9	1,0	2,0	-0,1
Машины, оборудование и транспортные средства (без легковых автомобилей)												
	1,7	2,3	2,2	1,3	-0,3	-2,8	-4,9	-4,7	-2,1	1,4	2,7	-0,3
Автомобили легковые	-4,2	-3,7	-2,4	-1,9	-4,2	-10,1	-18,0	-21,8	-15,5	4,0	19,2	15,5
в том числе за счет изменения:												
физических объемов	-3,7	-3,2	-2,3	-1,7	-2,6	-6,1	-12,0	-15,1	-10,9	2,3	14,0	12,6
контрактных цен	-0,5	-0,6	-0,1	-0,2	-1,7	-4,3	-6,8	-7,8	-5,1	1,6	4,6	2,5
Черные металлы	-3,9	-1,2	0,5	-0,8	-3,7	-6,8	-8,9	-9,2	-7,3	-3,8	0,2	1,5
Трубы стальные	-4,0	-13,0	-14,9	-8,2	-1,1	-3,2	-9,2	-11,1	-7,0	-2,0	-3,1	-20,0
в том числе за счет изменения:												
физических объемов	-5,5	-17,8	-22,6	-15,8	-3,6	-3,9	-12,9	-17,8	-13,3	-2,7	0,5	-22,1
контрактных цен	1,6	5,8	9,9	9,0	2,6	0,7	4,2	8,1	7,3	0,7	-3,6	2,7
Мясо свежее и мороженое (без мяса птицы)	-0,9	-0,4	-0,7	-0,3	0,8	0,2	-3,3	-7,6	-10,3	-9,9	-4,7	3,4
в том числе за счет изменения:												
физических объемов	-5,3	-2,4	-0,3	0,4	0,7	-0,1	-3,3	-7,2	-10,0	-9,3	-2,9	8,2
контрактных цен	4,6	2,0	-0,4	-0,7	0,0	0,3	0,0	-0,4	-0,4	-0,7	-1,9	-4,4
Мясо птицы свежее и мороженое	-0,3	1,1	2,2	2,9	2,3	-1,0	-5,6	-8,2	-7,0	-3,1	0,3	-1,4
в том числе за счет изменения:												
физических объемов	1,6	2,9	3,6	3,5	2,2	-1,4	-5,6	-6,7	-2,8	3,9	7,7	4,8
контрактных цен	-1,9	-1,8	-1,3	-0,6	0,0	0,4	0,0	-1,6	-4,4	-6,7	-6,9	-5,9
Рыба свежая и мороженая	3,0	3,1	2,3	0,6	-2,8	-7,3	-9,7	-7,6	-3,1	0,7	1,5	3,0
в том числе за счет изменения:												
физических объемов	5,0	6,7	4,4	-0,9	-7,2	-11,9	-11,3	-5,0	1,8	4,4	1,5	-2,8
контрактных цен	-1,9	-3,4	-2,0	1,5	4,7	5,2	1,8	-2,7	-4,8	-3,5	0,1	6,0
Цитрусовые плоды	-2,4	-1,9	-1,5	1,0	4,0	3,4	-0,6	-3,6	-4,1	-1,7	3,3	12,3
в том числе за счет изменения:												
физических объемов	-0,8	-2,1	-2,5	0,5	4,2	3,3	-2,0	-6,0	-6,5	-3,1	2,6	9,6
контрактных цен	-1,6	0,2	1,0	0,5	-0,2	0,1	1,5	2,6	2,6	1,4	0,7	2,5
Алкогольные и безалкогольные напитки	1,4	1,5	1,2	0,4	-1,5	-3,7	-6,2	-7,6	-6,3	-1,3	4,8	7,5
Лекарственные средства	14,3	8,9	-2,7	-15,5	-24,0	-21,6	-3,0	16,2	18,0	4,7	-14,1	-35,4
Одежда	0,3	1,8	2,2	0,4	-2,6	-5,7	-6,7	-4,4	0,3	4,6	6,4	6,8
Мебель	1,3	0,5	-0,1	-0,5	-2,2	-5,9	-8,9	-7,1	-0,3	7,2	9,1	3,7
Прочий импорт	1,4	0,7	0,2	0,0	-0,6	-2,1	-3,6	-3,8	-2,3	0,2	1,8	1,4

Приложение 7.
Изменения сезонно скорректированных индексов внешнеторгового оборота
с августа 2019 года по август 2020 года
(в % к предыдущему месяцу)

	2019					2020							
	Авг	Сен	Окт	Ноя	Дек	Янв	Фев	Мар	Апр	Май	Июн	Июл	Авг
Весь мир	0,5	0,4	0,3	-0,3	-1,4	-3,2	-5,4	-6,8	-6,2	-3,4	0,3	1,7	-1,2
ЕС	1,5	1,2	0,6	-0,6	-2,5	-5,1	-7,8	-9,5	-8,5	-4,5	0,4	2,0	-2,3
Беларусь	2,6	1,5	0,1	-1,6	-4,3	-7,5	-9,8	-8,2	-2,5	4,8	7,7	4,3	-4,5
Китай	1,3	1,9	2,3	1,6	-0,2	-2,9	-5,5	-5,6	-2,8	0,9	2,5	0,4	-4,7
Финляндия	-2,8	-3,0	-3,3	-1,6	0,3	0,0	-4,6	-11,7	-16,4	-14,6	-4,1	6,4	0,9
Франция	4,9	5,7	4,5	2,4	0,6	-1,6	-6,1	-10,8	-11,1	-6,4	-0,8	0,4	-2,4
Германия	0,9	-0,3	-0,1	-0,5	-2,5	-5,8	-9,0	-10,1	-7,5	-2,1	2,5	2,3	-2,2
Италия	-0,4	0,0	0,7	0,5	-0,7	-2,6	-5,9	-10,4	-12,7	-9,4	-0,3	7,7	6,1
Япония	4,6	3,8	-0,9	-4,2	-3,6	-1,7	-2,4	-4,9	-6,3	-4,5	-1,2	-0,8	-9,5
Казахстан	2,3	1,5	0,5	-0,5	-2,1	-4,6	-7,5	-8,0	-3,7	3,9	8,1	5,5	-2,7
Корея, Республика	-0,6	-0,4	-2,3	-4,2	-2,7	1,1	2,8	-1,5	-8,1	-12,2	-9,0	1,1	7,7
Нидерланды	-1,4	-1,2	-2,2	-3,8	-5,7	-8,2	-11,7	-13,8	-12,5	-6,7	0,3	1,7	-6,1
Польша	4,6	2,3	0,1	-1,6	-2,2	-2,7	-4,9	-8,2	-9,5	-6,5	-0,6	2,5	-1,4
Турция	1,8	-4,3	-6,3	-4,3	-2,0	-3,1	-6,0	-8,1	-7,4	-5,7	-3,7	-2,4	-3,2
Украина	-7,7	-10,1	-8,8	-4,5	-1,2	-2,3	-6,0	-8,1	-6,2	-1,3	3,3	4,3	-1,1
Соединенное Королевство (Великобритания)	9,2	13,8	13,2	6,7	-0,8	-6,4	-6,5	-0,9	5,0	6,5	4,5	0,5	-4,6
Соединенные Штаты	-2,5	-0,5	0,7	2,0	3,7	5,4	3,8	-1,9	-8,2	-11,8	-9,9	-2,7	3,3

Методические пояснения

В целях ежемесячного мониторинга динамики сезонно скорректированных индикаторов внешнеэкономических связей показатели оперативной отчетности об экспорте и импорте товаров сгруппированы в разрезе наиболее существенных товарных групп. При этом не охваченные группировками товарные группы отнесены соответственно к позициям “Прочий экспорт” и “Прочий импорт”.

Динамика **экспорта товаров** описывается в разрезе следующих 19 товарных групп (те из них, для которых приводятся данные, как в стоимостном, так и в натуральном измерении, помечены знаком (*)):

- каменный уголь (*),
- сырая нефть (*),
- нефтепродукты (*),
 - бензин автомобильный (*),
 - дизельное топливо (*),
 - жидкие топлива (*),
 - прочие нефтепродукты (*),
- природный газ (*),
- минеральные удобрения (*),
- каучук синтетический (*),
- необработанные лесоматериалы (*),
- обработанные лесоматериалы,
- целлюлоза древесная (*),
- руды и концентраты железные (*),
- черные металлы,
- медь рафинированная (*),
- никель необработанный (*),
- алюминий необработанный (*),
- машины, оборудование и транспортные средства,
- пшеница и меслин (*),
- прочий экспорт.

Динамика **импорта товаров** рассматривается в разрезе следующих 13 товарных групп (те из них, для которых приводятся данные как в стоимостном, так и в натуральном измерении, помечены знаком (*)):

машины, оборудование и транспортные средства (без легковых автомобилей),
легковые автомобили (*),
черные металлы,
трубы стальные (*),
мясо свежее и мороженое (без мяса птицы) (*),
мясо птицы свежее и мороженое (*),
рыба свежая и мороженая (*),
цитрусовые плоды (*),
алкогольные и безалкогольные напитки,
лекарственные средства,
одежда,
мебель,
прочий импорт.

Динамика **внешнеторгового оборота** рассматривается в разрезе основных стран–партнеров, с которыми товарооборот составляет не менее 2% от общего объема российского внешнеторгового оборота:

Беларусь,
Германия,
Италия,
Казахстан,
Китай,
Нидерланды,
Польша,
Республика Корея,
Соединенное Королевство,
Соединенные Штаты Америки,
Турция,
Украина,
Финляндия,
Франция,
Япония,
Европейский Союз.

Если данные оперативной отчетности позволяют охарактеризовать динамику сезонно скорректированных показателей как в стоимостном (в долларах США), так и в натуральном измерении, то для соответствующих товарных групп приводятся оба

показателя, а также оценивается динамика контрактных цен. В противном случае динамику экспорта и импорта соответствующих товарных групп представляют только показатели в стоимостном измерении.

Сезонно скорректированные индексы изменения экспорта и импорта товаров относительно предыдущего месяца дают наиболее наглядную оперативную информацию о текущих тенденциях их динамики (начало, продолжение, завершение фаз подъема, стабилизации или спада) и в этом качестве обладают серьезными преимуществами перед традиционными статистическими индексами (за период с начала текущего года по сравнению с соответствующим периодом предыдущего года, за текущий месяц по сравнению с соответствующим месяцем предыдущего года, за текущий месяц по сравнению с предыдущим месяцем без сезонной корректировки).

Динамика сезонно скорректированных индексов относительно базисного периода соответствует тренду, определяющему основную тенденцию изменения уровней временного ряда. Как известно, при оценке тренда одной из проблем является снижение точности выявления тенденций его динамики в последние месяцы временного ряда. Поэтому при получении очередных отчетных данных **уточняются оценки предыдущих месяцев, особенно заметно – за 1-2 месяца, предшествующих отчетному.**

Используемая процедура сезонной корректировки базируется на следующих основных принципах.

Временные ряды экономических показателей рассматриваются как совокупность четырех *составляющих динамики: трендовой, календарной, сезонной и нерегулярной.* Трендовая составляющая динамики, определяющая тенденцию изменения уровней временного ряда, обычно рассматривается как информативная. Для ее идентификации необходимо элиминировать календарную, сезонную и нерегулярную составляющие.

Календарная составляющая удаляется с помощью перевода помесечных показателей в среднесуточные величины.

Сезонные колебания не являются строго периодическими, со временем они могут эволюционировать. Высокая интенсивность изменений в российской экономике может приводить к интенсивной эволюции как амплитуды, так и структуры сезонных волн, поэтому используемые для проведения *сезонной корректировки* методы должны допускать возможность такой эволюции.

Проведение сезонной корректировки базируется на использовании двух видов связности между членами временного ряда – между соседними членами и между членами,

соответствующими одинаковым месяцам соседних лет. Последний вид связности присущ сезонной составляющей, тогда как трендовая и нерегулярная им не обладают.

Используемый метод сезонной корректировки основан на последовательном применении процедуры сглаживания к корректируемому временному ряду. Применяется метод сглаживания биномиально взвешенным скользящим полиномом, который состоит в том, что в окрестности каждого месяца уровни временного ряда аппроксимируются полиномом невысокой степени (не выше второй), коэффициенты которого получаются взвешенным методом наименьших квадратов, причем веса, с которыми в минимизируемом функционале учитываются квадраты невязок, пропорциональны членам биномиального ряда и убывают по мере удаления от месяца, для которого производится сглаживание.

Метод сезонной корректировки состоит в последовательном выполнении следующих шагов. Сначала грубым сглаживанием исходного временного ряда получается первая оценка тренда, которая удаляется из уровней исходного ряда. Затем каждая из 12 месячных подсерий (т.е. временных рядов, полученных из уровней январей всех лет, апрелей и т.д.) полученного ряда сглаживается. Совокупность полученных сглаженных подсерий дает первую оценку сезонной составляющей динамики исходного ряда. Эта оценка затем уточняется с целью удаления из нее долгосрочной тенденции, для чего она грубо сглаживается и сглаженное значение вычитается из оценки сезонной составляющей динамики. Для получения следующей оценки тренда из исходного ряда удаляется полученная оценка сезонной составляющей динамики и результат слегка сглаживается. После этого вся процедура получения сезонной составляющей повторяется один раз.

Динамика индексов экспорта, импорта и сальдо торгового баланса в целом в результате уточнения методики не претерпевает принципиальных изменений с точки зрения фиксации начала и конца фаз кризиса и восстановительного периода. Уточнениям подвергаются лишь отдельные показатели помесечной динамики.

Более чем двадцатипятилетняя практика активного использования метода показала его работоспособность в условиях значительной эволюции составляющих динамики, характерной для российской экономики переходного периода к рыночным отношениям.

В ежемесячном оперативном докладе рассматривается динамика фактических и сезонно скорректированных показателей экспорта (в разрезе 20 агрегированных товарных групп) и импорта (в разрезе 13 агрегированных товарных групп) относительно: предыдущего месяца; декабря предыдущего года; января 2013 года. Там, где это позволяет статистическая отчетность, показатели экспорта и импорта представлены не только стоимостными, но и физическими объемами, что дает возможность оценить влияние фактора изменения контрактных цен на стоимостную динамику экспорта и импорта товаров. Кроме того, рассматривается динамика внешнеторгового оборота России со странами - основными торговыми партнерами.

Динамика экспорта и импорта в разрезе товарных групп, а также динамика внешнеторгового оборота характеризуется табличными и графическими материалами о ежемесячном изменении за период с января 2013 года вплоть до последнего отчетного месяца.

Доклад подготовлен Институтом "Центр развития" Национального исследовательского университета – Высшей школы экономики с использованием данных Федеральной таможенной службы (до января 2016 года – с использованием данных Росстата)

Авторы доклада:

Э.Ф. Баранов – руководитель работы

В.А. Бессонов (заведующий Лабораторией исследования проблем инфляции и экономического роста НИУ ВШЭ) – автор математической модели сезонной корректировки и реализующего ее программного обеспечения

Л.П. Посвянская

В.И. Безносик

А.А. Роскин

ЦЕНТР РАЗВИТИЯ: тел. +7 (495) 772-95-90 доб. 23617, e-mail: info_dcenter@hse.ru, <http://dcenter.hse.ru/>

ПРЕСС-СЛУЖБА НИУ ВШЭ: тел. +7 (495) 772-95-67, e-mail: press@hse.ru, <http://www.hse.ru>

Вся информация, представленная в настоящем докладе, базируется на данных официальных органов и расчетах Института «Центр развития» НИУ «Высшая школа экономики». При использовании, частичном или полном, материалов, изложенных в докладе, необходимо ссылаться на Институт «Центр развития» НИУ ВШЭ.

Исследование осуществляется в рамках программы фундаментальных исследований НИУ ВШЭ в 2020 году.