



ЦЕНТР РАЗВИТИЯ НИУ ВШЭ



Ежемесячный доклад

---

# ПОМЕСЯЧНАЯ ДИНАМИКА ЭКСПОРТА И ИМПОРТА ТОВАРОВ

(СЕЗОННО СКОРРЕКТИРОВАННЫЕ ДАННЫЕ)

ЯНВАРЬ 2013 – МАРТ 2021

**№ 144**

---

Руководитель проекта Э. Ф. Баранов

Москва, 2021

**Помесячная динамика экспорта и импорта товаров  
(сезонно скорректированные данные)  
с января 2013 года по март 2021 года<sup>1</sup>**

**Основные текущие тенденции в динамике индикаторов внешней торговли товарами**

Начавшийся в июне 2020 года восстановительный рост сезонно скорректированных объемов экспорта и импорта товаров происходил непрерывно в течение 10 месяцев по март 2021 года включительно. Относительно предыдущего месяца в марте экспорт возрос на 6,7%, импорт – на 5,6%, что повлекло за собой увеличение внешнеторгового оборота на 6,2%, а положительного сальдо торгового баланса – на 9,6%.

Основной вклад в мартовский прирост экспорта внесло возрастание вывоза за рубеж сырой нефти, прочих нефтепродуктов, природного газа (в части указанных топливно-энергетических товаров главную роль сыграло увеличение контрактных экспортных цен), а также товаров, относящихся к прочему экспорту. Росту в марте 2021 года импорта способствовало, прежде всего, увеличение ввоза из-за рубежа машин, оборудования и транспортных средств, а также товаров, относящихся к прочему импорту.

С начала 2021 года (в марте относительно декабря 2020 года) внешнеторговый оборот возрос на 14,6%, экспорт – на 15,3%, импорт – на 13,6%, сальдо торгового баланса – на 19,4%. Внешнеторговый оборот с Китаем за это время увеличился на 16,7%, с США – на 36,4%, с Германией – на 12,4%.

За период с начала наблюдения (с января 2013 года) в динамике макроиндикаторов внешней торговли России последовательно наблюдались спад и подъем, сменившийся очередным падением, выход из которого происходит в настоящее время благодаря непрерывному десятимесячному подъему экспорта и импорта (см. рис. 1). Тем не менее в марте 2021 года относительно уровня января 2013 года внешнеторговый оборот отстает на 18,5%, экспорт – на 22,6%, импорт – на 11,9%, положительное сальдо торгового баланса – на 40,4%. За этот период внешнеторговый оборот с Китаем возрос на 45%, с США – на 19,9%, с Германией – снизился на 29,2%.

Следует отметить, что в результате процессов импортозамещения в марте 2021 года по сравнению с январем 2013 года физические объемы импорта свежего и мороженого мяса (без мяса птицы) снизились в 5,2 раза, свежего и мороженого мяса птицы – в 2,6 раза, свежей и мороженой рыбы – в 1,9 раза, легковых автомобилей – в 2,2 раза.

---

<sup>1</sup> Состав используемых в анализе товарных позиций приведен в методических пояснениях.

Наиболее длительные периоды непрерывного роста экспорта (по март 2021 года включительно) имели место для железных руд и концентратов (11 месяцев), синтетического каучука (10 месяцев), природного газа (10 месяцев), жидких топлив (9 месяцев), прочих нефтепродуктов (9 месяцев), сырой нефти (6 месяцев), дизельного топлива (6 месяцев).

Непрерывный рост импорта в течение 11 месяцев подряд происходил для мебели, 10 месяцев – для: машин, оборудования и транспортных средств, включая легковые автомобили; алкогольных и безалкогольных напитков; товаров, относящихся к прочему импорту, 9 месяцев – для черных металлов.

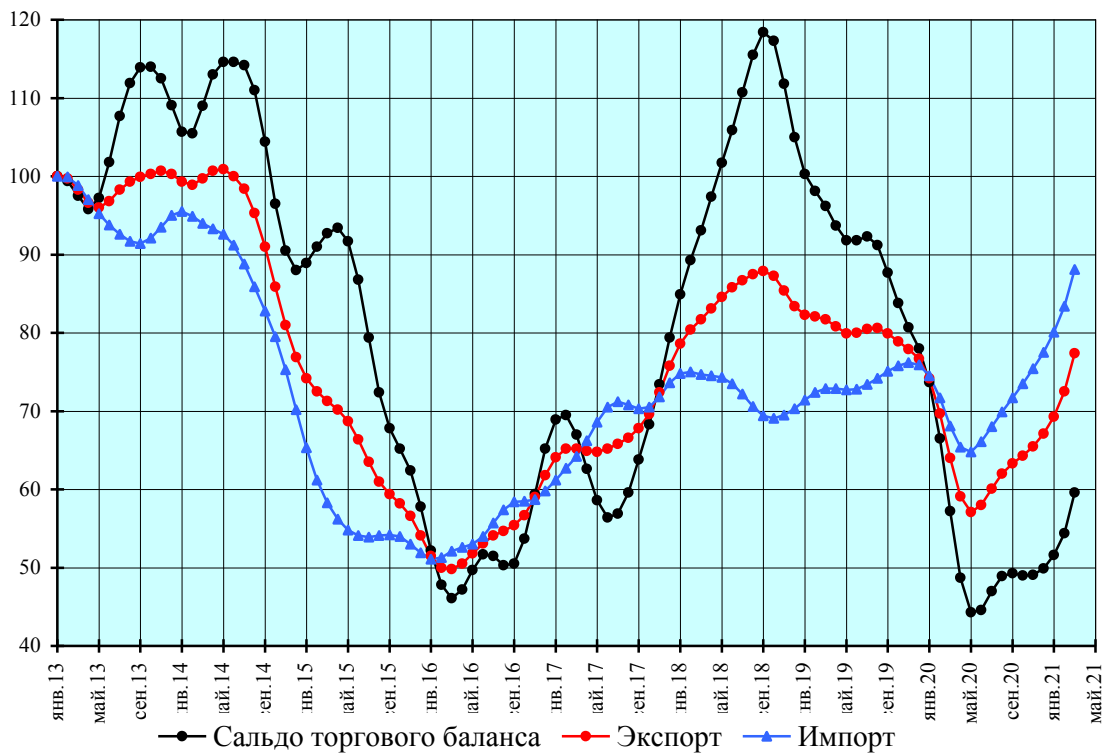


Рисунок 1 – Динамика показателей внешней торговли в 2013 – 2021 гг.  
(в % к январю 2013 г.)

## СОДЕРЖАНИЕ

<b>Помесячная динамика экспорта и импорта товаров (сезонно скорректированные данные) с января 2013 года по март 2021 года.....</b>	<b>2</b>
Основные текущие тенденции в динамике индикаторов внешней торговли товарами.....	2
Индексы экспорта и импорта товаров в марте 2021 года относительно предыдущего месяца...	6
Индексы экспорта и импорта товаров в марте 2021 года относительно декабря 2020 года.....	9
Индексы экспорта и импорта в марте 2021 года относительно января 2013 года.....	12
Тенденции непрерывного роста и непрерывного снижения экспорта и импорта по товарным позициям.....	15
<b>Приложение 1. Помесячные изменения экспорта товаров (сезонно скорректированные данные) с января 2013 года по март 2021 года (в % к январю 2013 года).....</b>	<b>18</b>
Экспорт товаров.....	18
Нефть сырая .....	19
Дизельное топливо .....	20
Жидкие топлива.....	21
Бензин автомобильный .....	22
Прочие нефтепродукты.....	23
Газ природный .....	24
Уголь каменный.....	25
Черные металлы.....	26
Медь рафинированная.....	27
Никель необработанный .....	28
Алюминий необработанный.....	29
Минеральные удобрения.....	30
Лесоматериалы необработанные.....	31
Лесоматериалы обработанные.....	32
Целлюлоза древесная .....	33
Каучук синтетический.....	34
Руды и концентраты железные.....	35
Машины, оборудование и транспортные средства.....	36
Пшеница и меслин.....	37
<b>Приложение 2. Помесячные изменения импорта товаров (сезонно скорректированные данные) с января 2013 года по март 2021 года (в % к январю 2013 года).....</b>	<b>38</b>
Импорт товаров.....	38
Мясо свежее и мороженое (без мяса птицы).....	39
Мясо птицы свежее и мороженое .....	40
Рыба свежая и мороженая.....	41
Машины, оборудование и транспортные средства (без легковых автомобилей).....	42
Автомобили легковые .....	43
Черные металлы.....	44
Трубы стальные .....	45
Цитрусовые плоды .....	46
Алкогольные и безалкогольные напитки .....	47
Лекарственные средства .....	48
Одежда.....	49
Мебель .....	50

<b>Приложение 3. Сезонно скорректированные индексы экспорта товаров в 2014–2021 гг. (март 2014 – 2021 г.г. в % к декабрю предыдущего года) .....</b>	<b>51</b>
<b>Приложение 4 Изменения сезонно скорректированных индексов экспорта товаров с апреля 2020 года по март 2021 года (в % к предыдущему месяцу) .....</b>	<b>53</b>
<b>Приложение 5. Сезонно скорректированные индексы импорта товаров в 2014–2021 гг. (март 2014 – 2021 г.г. в % к декабрю предыдущего года) .....</b>	<b>55</b>
<b>Приложение 6. Изменения сезонно скорректированных индексов импорта товаров с апреля 2020 года по март 2021 года (в % к предыдущему месяцу) .....</b>	<b>56</b>
<b>Приложение 7. Изменения сезонно скорректированных индексов внешнеторгового оборота с апреля 2020 года по март 2021 года (в % к предыдущему месяцу) .....</b>	<b>57</b>
<b>Методические пояснения.....</b>	<b>58</b>

### Индексы экспорта и импорта товаров в марте 2021 года относительно предыдущего месяца

В марте 2021 года по сравнению с предыдущим месяцем внешнеторговый оборот возрос на 6,2%, экспорт – на 6,7%, импорт – на 5,6%, положительное сальдо торгового баланса – на 9,6% (таблица 1).

Таблица 1 – Динамика показателей внешней торговли, в % к предыдущему месяцу

	Янв	Фев	Мар	Апр	Май	Июн	Июл	Авг	Сент	Окт	Ноя	Дек
2020												
Внешнеторговый оборот	97,3	94,9	93,1	93,8	97,6	101,8	103,3	103,0	102,3	102,0	102,2	102,6
Экспорт	96,7	94,0	91,8	92,3	96,6	101,6	103,6	103,1	102,0	101,6	101,9	102,5
Импорт	98,1	96,3	95,1	96,0	99,1	102,0	102,9	102,7	102,6	102,5	102,6	102,8
Сальдо торгового баланса	94,4	90,2	86,0	85,1	91,0	100,7	105,4	104,0	100,9	99,4	100,0	101,7
2021												
Внешнеторговый оборот	103,3	104,4	106,2									
Экспорт	103,3	104,6	106,7									
Импорт	103,3	104,2	105,6									
Сальдо торгового баланса	103,3	105,5	109,6									

Рост экспорта в марте 2021 года по сравнению с предыдущим месяцем происходил в 15 из 20 учитываемых в расчетах товарных группах. Около 80% валового увеличения по рассматриваемым товарным группам пришлось на: сырую нефть; товары, относящиеся к прочему экспорту; прочие нефтепродукты; природный газ. Прирост экспорта сырой нефти, прочих нефтепродуктов, природного газа был обусловлен в решающей степени увеличением контрактных экспортных цен.

Снижение экспорта имело место в 5 товарных группах, в наибольшей степени оно произошло из-за падения вывоза пшеницы и меслина, рафинированной меди (свыше 90% валового уменьшения).

Таблица 2 – Изменения сезонно скорректированных индексов экспорта товаров в марте 2021 года относительно предыдущего месяца, %

	Изменение индексов			Удельный вес в общем объеме экспорта, % к итогу		Вклад в валовую величину изменения индекса по группе товаров с ростом (+) или снижением (-) стоимостных объемов экспорта
	стоимостных объемов экспорта	физических объемов экспорта	контрактных экспортных цен	февраль 2021 г.	март 2021 г.	
Экспорт товаров – всего	6,7					
<b>Товарные группы с возросшими объемами экспорта</b>						
Нефть сырая	8,0	-2,1	10,3	20,6	20,8	29,5
Прочий экспорт	10,0			29,1	30,0	24,3
Прочие нефтепродукты	24,3	8,4	14,7	3,5	4,1	13,3
Газ природный	8,0	-1,3	9,5	8,9	9,0	11,2
Дизельное топливо	5,4	-10,6	18,0	5,3	5,2	5,2
Машины, оборудование и транспортные средства	5,7			7,4	7,4	4,7
Топлива жидкие	7,0	-7,3	15,5	4,6	4,7	4,7
Бензин автомобильный	24,2	15,0	8,0	0,6	0,7	1,7
Руды и концентраты железные	30,5	25,5	4,0	0,8	0,9	1,4
Уголь каменный	2,9	-2,0	4,9	3,2	3,1	1,4
Алюминий необработанный	7,7	2,7	4,9	1,3	1,3	1,1
Лесоматериалы обработанные	8,4			1,2	1,2	1,1
Минеральные удобрения	1,3	-3,0	4,4	2,3	2,2	0,3
Целлюлоза древесная	3,6	-0,8	4,3	0,3	0,3	0,2
Каучук синтетический	0,6	-0,7	1,4	0,4	0,4	0,03
<b>Товарные группы со снизившимися объемами экспорта</b>						
Пшеница и меслин	-31,4	-31,6	0,4	2,9	1,9	-76,0
Медь рафинированная	-12,1	-14,1	2,4	1,2	1,0	-14,3
Черные металлы	-0,9			5,6	5,2	-5,9
Никель необработанный	-4,8	-10,4	6,3	0,4	0,4	-2,4
Лесоматериалы необработанные	-3,1	-5,1	2,0	0,3	0,3	-1,3

В марте 2021 года относительно предыдущего месяца импорт увеличился у 10 из 13 рассматриваемых товарных групп, наиболее заметно – машин, оборудования и транспортных средств, включая легковые автомобили; товаров, относящихся к прочему импорту (около 90% валового прироста). При этом снизился ввоз лекарственных средств, цитрусовых плодов, свежего и мороженого мяса (кроме мяса птицы) (таблица 3).

Таблица 3 – Изменения сезонно скорректированных индексов импорта товаров в марте 2021 года относительно предыдущего месяца, %

	Изменение индексов			Удельный вес в общем объеме импорта, % к итогу		Вклад в валовую величину изменения индекса по группе товаров с ростом (+) или снижением (-) стоимостных объемов импорта
	стоимостных объемов импорта	физических объемов импорта	контрактных импортных цен	февраль 2021 г.	март 2021 г.	
Импорт товаров – всего	5,6					
<b>Товарные группы с возросшими объемами импорта</b>						
Машины, оборудование и транспортные средства (без легковых автомобилей)	6,4			46,3	46,6	48,2
Прочий импорт	6,0			38,4	38,6	40,8
Одежда	11,4			2,6	2,7	5,8
Черные металлы	6,4			1,8	1,8	2,4
Алкогольные и безалкогольные напитки	6,3			1,2	1,2	1,2
Мебель	3,5			0,8	0,8	0,5
Мясо птицы свежее и мороженое	18,2	5,5	12,0	0,1	0,1	0,5
Рыба свежая и мороженая	4,4	-4,0	8,8	0,4	0,4	0,4
Трубы стальные	2,8	-0,2	3,0	0,3	0,3	0,2
Автомобили легковые	0,1	1,4	-1,3	3,2	3,0	0,03
<b>Товарные группы со снизившимися объемами импорта</b>						
Лекарственные средства	-5,9			4,3	3,8	-94,2
Цитрусовые плоды	-1,3	-4,0	2,8	0,4	0,4	-3,2
Мясо свежее и мороженое (без мяса птицы)	-0,9	-0,4	-0,5	0,3	0,3	-2,7



## Индексы экспорта и импорта товаров в марте 2021 года относительно декабря 2020 года

В марте 2021 года внешнеторговый оборот по сравнению с декабрем 2020 года возрос на 14,6%, экспорт – на 15,3%, импорт - на 13,6%, сальдо торгового баланса – на 19,4% (таблица 4).

Таблица 4 – Динамика показателей внешней торговли, в % к декабрю предыдущего года

	Янв	Фев	Мар	Апр	Май	Июн	Июл	Авг	Сент	Окт	Ноя	Дек
2020												
Внешнеторговый оборот	97,3	92,3	85,9	80,6	78,7	80,0	82,7	85,2	87,1	88,8	90,7	93,1
Экспорт	96,7	90,9	83,5	77,1	74,5	75,6	78,4	80,9	82,5	83,8	85,4	87,5
Импорт	98,1	94,5	89,8	86,2	85,5	87,1	89,7	92,1	94,5	96,9	99,4	102,2
Сальдо торгового баланса	94,4	85,2	73,3	62,4	56,8	57,2	60,3	62,7	63,3	62,9	62,9	64,0
2021												
Внешнеторговый оборот	103,3	107,8	114,6									
Экспорт	103,3	108,0	115,3									
Импорт	103,3	107,6	113,6									
Сальдо торгового баланса	103,3	108,9	119,4									

Стоимость экспорта товаров возросла у 16 из 20 рассматриваемых товарных групп. Свыше 80% валового прироста экспорта по рассматриваемой совокупности товарных групп пришлось на экспортные поставки: сырой нефти; прочих нефтепродуктов; природного газа; товаров, относящихся к прочему экспорту; дизельного топлива; машин, оборудования и транспортных средств.

Снижение экспорта в рассматриваемом периоде наблюдалось у 4 товарных групп. Наиболее заметное снижение вывоза наблюдалось для пшеницы и меслина, рафинированной меди (таблица 5).

Таблица 5 – Изменения сезонно скорректированных индексов экспорта товаров в марте 2021 года относительно декабря 2020 года, %

	Изменение индексов			Удельный вес в общем объеме экспорта, % к итогу		Вклад в валовую величину изменения индекса по группе товаров с ростом (+) или снижением (-) стоимостных объемов экспорта
	стоимостных объемов экспорта	физических объемов экспорта	контрактных экспортных цен	декабрь 2020 г.	март 2021 г.	
Экспорт товаров – всего	15,3					
<i>Товарные группы с возросшими объемами экспорта</i>						
Нефть сырая	23,5	-6,1	31,5	19,4	20,8	33,8
Прочие нефтепродукты	61,8	58,5	2,1	2,9	4,1	13,2
Газ природный	20,2	-5,4	27,0	8,7	9,0	11,1
Прочий экспорт	9,7			31,5	30,0	9,2
Дизельное топливо	23,5	-14,2	44,0	4,8	5,2	8,7
Машины, оборудование и транспортные средства	22,9			6,9	7,4	7,4
Топлива жидкие	20,5	-12,1	37,1	4,5	4,7	5,3
Черные металлы	11,7			5,3	5,2	3,1
Бензин автомобильный	90,3	41,5	34,5	0,4	0,7	2,5
Минеральные удобрения	22,6	10,7	10,8	2,0	2,2	2,1
Уголь каменный	6,5	-3,1	9,9	3,4	3,1	1,2
Руды и концентраты железные	51,9	26,4	20,2	0,7	0,9	0,9
Лесоматериалы обработанные	15,2			1,2	1,2	0,8
Алюминий необработанный	8,8	-0,2	9,0	1,4	1,3	0,5
Каучук синтетический	5,9	-2,5	8,6	0,4	0,4	0,1
Лесоматериалы необработанные	5,2	-4,9	10,6	0,3	0,3	0,1
<i>Товарные группы со снизившимися объемами экспорта</i>						
Пшеница и меслин	-31,6	-36,4	7,6	3,2	1,9	-55,4
Медь рафинированная	-36,5	-38,8	3,7	1,9	1,0	-31,4
Никель необработанный	-36,5	-47,0	19,7	0,7	0,4	-13,2
Целлюлоза древесная	-0,2	-8,8	9,5	0,3	0,3	-0,1

Стоимость импорта товаров возросла для 12 из 13 учитываемых в расчетах товарных позиций. Увеличение импорта в рассматриваемом периоде наблюдалось в первую очередь для машин, оборудования и транспортных средств, включая легковые автомобили, а также для товаров, относящихся к прочему импорту (свыше 85% валового прироста по указанной совокупности товарных групп).

В рассматриваемом периоде снизился импорт цитрусовых плодов (таблица 6).

Таблица 6 – Изменения сезонно скорректированных индексов импорта товаров в марте 2021 года относительно декабря 2020 года, %

	Изменение индексов			Удельный вес в общем объеме импорта, % к итогу		Вклад в валовую величину изменения индекса по группе товаров с ростом (+) или снижением (-) стоимостных объемов импорта
	стоимостных объемов импорта	физических объемов импорта	контрактных импортных цен	декабрь 2020 г.	март 2021 г.	
Импорт товаров - всего	13,6					
<b>Товарные группы с возросшими объемами импорта</b>						
Машины, оборудование и транспортные средства (без легковых автомобилей)	16,2			45,6	46,6	52,8
Прочий импорт	10,6			39,7	38,6	31,2
Лекарственные средства	16,2			3,7	3,8	4,0
Одежда	15,7			2,7	2,7	3,4
Черные металлы	20,6			1,7	1,8	3,4
Автомобили легковые	13,8	11,4	2,1	3,0	3,0	3,1
Алкогольные и безалкогольные напитки	12,4			1,2	1,2	1,0
Мебель	7,0			0,8	0,8	0,4
Рыба свежая и мороженая	8,1	-2,1	10,5	0,4	0,4	0,3
Мясо птицы свежее и мороженое	24,5	-3,9	29,6	0,1	0,1	0,3
Трубы стальные	1,4	2,8	-1,3	0,3	0,3	0,05
Мясо свежее и мороженое (без мяса птицы)	0,2	1,6	-1,4	0,3	0,3	0,01
<b>Товарные группы со снизившимися объемами импорта</b>						
Цитрусовые плоды	-5,1	-9,4	4,8	0,5	0,4	

В марте 2021 года относительно декабря 2020 года внешнеторговый оборот России в целом возрос на 14,6%, а со странами Европейского Союза – на 4,8% (таблица 7). Более всего возросли объемы торговли России с США (на 36,4%), Республикой Корея (на 28,9%) и Финляндией (на 27,9%). При этом в рассматриваемом периоде уменьшились объемы взаимного товарооборота с Великобританией.

Таблица 7 – Изменения сезонно скорректированных индексов внешнеторгового оборота России в марте 2021 года относительно декабря 2020 года, %

	Изменение индексов внешнеторгового оборота России с отдельными странами	Удельный вес в общем объеме внешнеторгового оборота, % к итогу		Вклад отдельных стран в валовую величину изменения индекса по странам с ростом (+) или снижением (-) внешнеторгового оборота
		декабрь 2020 г.	март 2021 г.	
Внешнеторговый оборот	14,6			
Страны Европейского Союза	4,8	37,8	37,1	
<b>Страны с возросшими объемами внешнеторгового оборота</b>				
Китай	16,7	25,8	25,8	21,5
Нидерланды	25,7	7,2	7,7	14,4
Соединенные Штаты	36,4	5,7	6,7	10,9
Германия	12,4	10,8	10,4	8,8
Корея, Республика	28,9	6,0	6,6	8,6
Беларусь	16,0	7,7	7,6	6,6
Польша	23,6	3,5	3,7	6,1
Финляндия	27,9	2,5	2,7	4,9
Франция	23,7	3,0	3,2	4,9
Турция	14,1	5,7	5,5	4,3
Япония	14,8	3,9	3,8	3,8
Италия	7,8	5,3	4,9	2,5
Казахстан	9,3	5,0	4,7	2,0
Украина	4,4	2,4	2,1	0,8
<b>Страны со снизившимися объемами внешнеторгового оборота</b>				
Соединенное Королевство	-4,1	5,5	4,5	

### Индексы экспорта и импорта в марте 2021 года относительно января 2013 года

В марте 2021 года по сравнению с январем 2013 года внешнеторговый оборот сократился на 18,5%, экспорт – на 22,6%, импорт – на 11,9%. Положительное сальдо торгового баланса уменьшилось на 40,4% (таблица 8 и рис. 1).

Таблица 8 – Динамика показателей внешней торговли, в % к январю 2013 года

	Янв	Фев	Мар	Апр	Май	Июн	Июл	Авг	Сен	Окт	Ноя	Дек
2020												
Внешнеторговый оборот	74,3	70,5	65,6	61,5	60,1	61,1	63,2	65,0	66,5	67,8	69,3	71,1
Экспорт	74,2	69,7	64,0	59,1	57,1	58,0	60,1	62,0	63,3	64,3	65,5	67,1
Импорт	74,5	71,7	68,1	65,4	64,8	66,1	68,0	69,9	71,7	73,5	75,4	77,5
Сальдо торгового баланса	73,7	66,5	57,2	48,7	44,3	44,6	47,0	48,9	49,3	49,0	49,1	49,9
2021												
Внешнеторговый оборот	73,4	76,7	81,5									
Экспорт	69,3	72,5	77,4									
Импорт	80,1	83,4	88,1									
Сальдо торгового баланса	51,6	54,4	59,6									

Сокращение стоимостных объемов экспорта имело место для 11 из 20 рассматриваемых товарных групп. Подавляющая часть валового сокращения пришлась на уменьшение экспортных поставок сырой нефти, природного газа, дизельного топлива, жидких топлив – главным образом из-за падения контрактных экспортных цен. В то же время достаточно ощутимо увеличился вывоз: товаров, относящихся к прочему экспорту; пшеницы и меслина. Рост экспорта пшеницы и меслина произошел главным образом вследствие возрастания физических объемов поставок (таблица 9).

Таблица 9 – Сезонно скорректированные индексы экспорта товаров в марте 2021 года относительно января 2013 года, %

	Изменение индексов			Удельный вес в общем объеме экспорта, % к итогу		Вклад в валовую величину изменения индекса по группе товаров с ростом (+) или снижением (-) стоимостных объемов экспорта
	стоимостных объемов экспорта	физических объемов экспорта	контрактных экспортных цен	январь 2013 г.	март 2021 г.	
Экспорт товаров – всего	-22,6					
<b>Товарные группы с возросшими объемами экспорта</b>						
Прочий экспорт	56,2			14,9	30,0	58,9
Пшеница и меслин	235,9	297,2	-15,4	0,4	1,9	24,5
Медь рафинированная	173,9	189,8	-5,5	0,3	1,0	8,8
Машины, оборудование и транспортные средства	7,3			5,3	7,4	2,6
Лесоматериалы обработанные	43,7			0,6	1,2	2,4
Руды и концентраты железные	70,7	18,2	44,4	0,4	0,9	1,4
Черные металлы	3,0			3,9	5,2	0,9
Уголь каменный	1,6	45,1	-30,0	2,4	3,1	0,3
Целлюлоза древесная	7,6	5,4	2,0	0,2	0,3	0,1
<b>Товарные группы со снизившимися объемами экспорта</b>						
Нефть сырая	-53,5	-14,6	-45,5	34,6	20,8	-55,5
Газ природный	-42,6	10,5	-48,1	12,2	9,0	-16,8
Дизельное топливо	-45,8	6,8	-49,2	7,4	5,2	-12,2
Топлива жидкие	-59,7	-30,1	-42,4	8,9	4,7	-11,2
Прочие нефтепродукты	-8,1	142,0	-62,0	3,4	4,1	-1,2
Минеральные удобрения	-14,6	33,6	-36,1	2,0	2,2	-1,0
Никель необработанный	-45,6	-50,9	10,9	0,6	0,4	-0,6
Каучук синтетический	-34,4	17,5	-44,2	0,5	0,4	-0,5
Алюминий необработанный	-11,7	0,4	-12,1	1,1	1,3	-0,5
Лесоматериалы необработанные	-25,2	-13,5	-13,5	0,3	0,3	-0,3
Бензин автомобильный	-7,2	49,9	-38,1	0,6	0,7	-0,1

Стоимость импорта товаров уменьшилась для всех рассматриваемых товарных позиций, кроме алкогольных и безалкогольных напитков.

Наиболее заметно в рассматриваемом периоде уменьшились объемы импорта: товаров, относящихся к прочему импорту; машин, оборудования и транспортных средств, включая легковые автомобили (таблица 10).

Таблица 10 – Сезонно скорректированные индексы импорта товаров в марте 2021 года относительно января 2013 года, %

	Изменение индексов			Удельный вес в общем объеме импорта, % к итогу		Вклад в валовую величину изменения индекса по группе товаров с ростом (+) или снижением (-) стоимостных объемов импорта
	стоимостных объемов импорта	физических объемов импорта	контрактных импортных цен	январь 2013 г.	март 2021 г.	
Импорт товаров - всего	-11,9					
<i>Товарные группы с возросшими объемами экспорта</i>						
Алкогольные и безалкогольные напитки	4,0					
<i>Товарные группы со снизившимися объемами импорта</i>						
Прочий импорт	-7,8			36,9	38,61	-32,1
Машины, оборудование и транспортные средства (без легковых автомобилей)	-5,3			43,4	46,6	-24,1
Автомобили легковые	-54,0	-61,5	19,4	5,7	3,0	-16,9
Мясо свежее и мороженое (без мяса птицы)	-83,5	-80,8	-13,9	1,6	0,3	-5,2
Черные металлы	-21,0			2,0	1,8	-4,8
Лекарственные средства	-12,8			3,9	3,8	-4,5
Мебель	-32,2			1,0	0,8	-2,7
Рыба свежая и мороженая	-45,2	-47,6	4,5	0,7	0,4	-2,5
Трубы стальные	-53,1	-43,6	-16,7	0,5	0,3	-2,4
Одежда	-7,3			2,6	2,7	-2,2
Цитрусовые плоды	-32,1	-4,3	-29,0	0,5	0,4	-1,7
Мясо птицы свежее и мороженое	-60,4	-62,2	4,6	0,2	0,1	-0,9

В период с января 2013 года по март 2021 года внешнеторговый оборот сократился на 18,5%. Объем торговли со странами Европейского Союза в этот период уменьшился на 45%. В этот период снизились объемы торговли России со всеми рассматриваемыми странами, кроме Китая, Республики Корея, США и Беларуси (таблица 11).

Таблица 11 – Изменения сезонно скорректированных индексов внешнеторгового оборота России в марте 2021 года относительно января 2013 года, %

	Изменение индексов внешнеторгового оборота России с отдельными странами	Удельный вес в общем объеме внешнеторгового оборота, % к итогу		Вклад отдельных стран в валовую величину изменения индекса по странам с ростом (+) или снижением (-) внешнеторгового оборота
		январь 2013 г.	март 2021 г.	
Внешнеторговый оборот	-18,5			
Страны Европейского Союза	-45,0	49,4	37,1	
<b>Страна с возросшими объемами внешнеторгового оборота</b>				
Китай	45,0	14,2	25,8	81,2
Корея, Республика	25,3	4,2	6,6	10,5
Соединенные Штаты	19,9	4,5	6,7	8,3
Беларусь	0,03	6,1	7,6	0,02
<b>Страны со снизившимися объемами внешнеторгового оборота</b>				
Нидерланды	-53,4	13,3	7,7	-24,3
Германия	-29,2	11,8	10,4	-16,8
Италия	-55,5	8,8	4,9	-14,4
Украина	-74,2	6,6	2,1	-10,7
Япония	-41,0	5,2	3,8	-8,4
Польша	-32,2	4,4	3,7	-6,8
Франция	-34,9	3,9	3,2	-5,8
Финляндия	-30,5	3,1	2,7	-4,3
Турция	-15,1	5,2	5,5	-3,7
Казахстан	-17,9	4,6	4,7	-3,2
Соединенное Королевство	-10,8	4,0	4,5	-1,4

### Тенденции непрерывного роста и непрерывного снижения экспорта и импорта по товарным позициям

Непрерывный рост в течение 3 и более месяцев подряд (по март 2021 года включительно) сезонно скорректированных объемов экспорта имел место для:

- железных руд и концентратов (в течение 11 месяцев),
- синтетического каучука (в течение 10 месяцев),
- природного газа (в течение 10 месяцев),
- жидких топлив (в течение 9 месяцев),
- прочих нефтепродуктов (в течение 9 месяцев),
- сырой нефти (в течение 6 месяцев),
- дизельного топлива (в течение 6 месяцев),
- каменного угля (в течение 4 месяцев),
- автомобильного бензина (в течение 4 месяцев),
- минеральных удобрений ( в течение 4 месяцев),
- обработанных лесоматериалов (в течение 3 месяцев),
- машин, оборудования и транспортных средств (в течение 3 месяцев).

В марте 2021 года прервался цикл непрерывного роста экспорта черных металлов (после увеличения в течение 6 месяцев) и необработанных лесоматериалов (после увеличения в течение 4 месяцев).

Непрерывное сокращение в течение 3 месяцев подряд (по март 2021 года включительно) сезонно скорректированных объемов экспорта имело место для рафинированной меди и необработанного никеля.

В марте 2021 года прервался цикл непрерывного снижения экспорта древесной целлюлозы (после снижения в течение 4 месяцев).

Непрерывный рост в течение 3 и более месяцев подряд (по март 2021 года включительно) сезонно скорректированных объемов импорта имел место для:

- мебели ( в течение 11 месяцев),
- машин, оборудования и транспортных средств, включая легковые автомобили (в течение 10 месяцев),
- алкогольных и безалкогольных напитков (в течение 10 месяцев),
- товаров, относящихся к прочему импорту ( в течение 10 месяцев),
- черных металлов (в течение 9 месяцев).

В марте 2021 года прервался цикл непрерывного роста импорта лекарственных средств (после увеличения в течение 5 месяцев), мяса свежего и мороженого, кроме мяса птицы (после увеличения в течение 3 месяцев).

Непрерывное снижение импорта в течение 3 месяцев подряд имело место для цитрусовых плодов.

### **Тенденции непрерывного роста и непрерывного сокращения внешнеторгового оборота с основными торговыми партнерами России**

Непрерывный рост в течение 3 и более месяцев (по март 2021 года включительно) имел место для сезонно скорректированных объемов торговли России с:

- Беларусью (в течение 11 месяцев),
- Казахстаном (в течение 11 месяцев),
- Китаем (в течение 11 месяцев),
- Финляндией (в течение 10 месяцев),
- Польшей (в течение 10 месяцев),
- Италией (в течение 10 месяцев),
- Нидерландами (в течение 10 месяцев),
- Германией (в течение 10 месяцев),



- Турцией (в течение 9 месяцев),
- США (в течение 8 месяцев),
- Республикой Корея (в течение 8 месяцев),
- Японией (в течение 6 месяцев),
- Францией (в течение 5 месяцев).

В марте 2021 года прервался цикл непрерывного сокращения в течение 8 месяцев подряд сезонно скорректированных объемов торговли России с Великобританией.

В таблицах и графиках приложений представлены подробные данные о ежемесячной динамике экспорта и импорта товаров в разрезе товарных групп.

**Приложение 1.**  
**Помесячные изменения экспорта товаров (сезонно скорректированные данные)**  
**с января 2013 года по март 2021 года (в % к январю 2013 года)**  
(таблицы и графики)

**Экспорт товаров**

Стоимостные объемы, в % к январю 2013 г.

	2013	2014	2015	2016	2017	2018	2019	2020	2021
Январь	100,0	99,3	74,2	51,5	64,1	78,6	82,3	74,2	69,3
Февраль	99,7	98,9	72,5	50,0	65,2	80,4	82,1	69,7	72,5
Март	98,3	99,7	71,3	49,8	65,2	81,7	81,7	64,0	77,4
Апрель	96,6	100,7	70,2	50,5	64,9	83,1	80,8	59,1	
Май	96,0	100,9	68,7	51,8	64,8	84,6	79,9	57,1	
Июнь	96,8	100,0	66,4	53,1	65,2	85,8	80,0	58,0	
Июль	98,3	98,4	63,5	54,1	65,8	86,7	80,5	60,1	
Август	99,3	95,3	61,0	54,7	66,6	87,5	80,6	62,0	
Сентябрь	99,9	91,0	59,4	55,4	67,8	87,9	79,9	63,3	
Октябрь	100,3	85,9	58,2	56,7	69,6	87,3	78,9	64,3	
Ноябрь	100,7	81,0	56,6	59,0	72,4	85,4	77,9	65,5	
Декабрь	100,3	76,9	54,1	61,8	75,8	83,4	76,7	67,1	

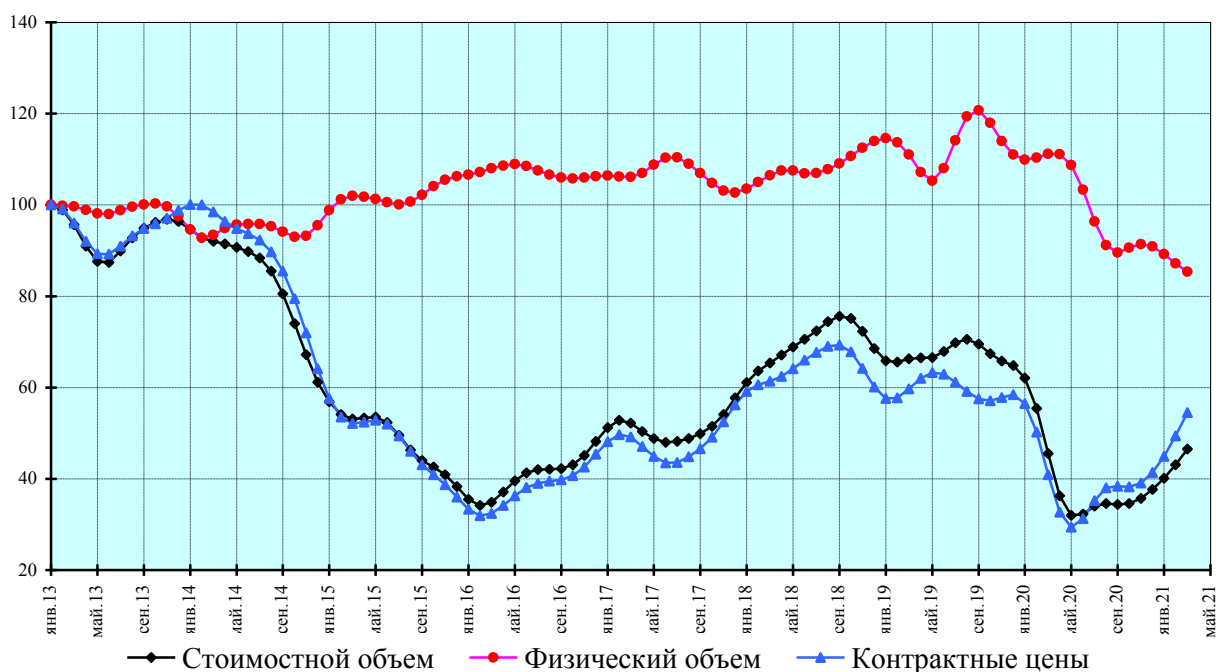
## Нефть сырая

Стоимостные объемы, в % к январю 2013 г.

	2013	2014	2015	2016	2017	2018	2019	2020	2021
Январь	100,0	94,7	56,9	35,5	51,2	61,1	65,9	62,1	40,1
Февраль	98,9	92,8	54,1	34,2	52,8	63,6	65,6	55,4	43,1
Март	95,7	92,0	53,1	34,9	52,2	65,4	66,3	45,5	46,5
Апрель	91,0	91,5	53,3	37,1	50,4	67,1	66,5	36,3	
Май	87,6	90,7	53,5	39,6	48,8	68,9	66,6	32,0	
Июнь	87,4	89,8	52,3	41,3	48,0	70,6	67,9	32,3	
Июль	89,9	88,4	49,5	42,0	48,2	72,4	69,8	34,0	
Август	92,8	85,5	46,3	42,1	48,8	74,4	70,6	34,6	
Сентябрь	94,9	80,5	44,0	42,2	49,9	75,6	69,5	34,4	
Октябрь	96,2	74,0	42,6	43,1	51,5	75,1	67,4	34,6	
Ноябрь	96,9	67,2	40,9	45,1	54,1	72,3	65,8	35,7	
Декабрь	96,4	61,2	38,3	48,2	57,7	68,5	64,8	37,7	

Физические объемы, в % к январю 2013 г.

	2013	2014	2015	2016	2017	2018	2019	2020	2021
Январь	100,0	94,6	98,8	106,6	106,4	103,5	114,6	109,9	89,2
Февраль	99,8	92,8	101,2	107,2	106,2	105,0	113,7	110,3	87,2
Март	99,7	93,4	102,0	108,0	106,1	106,5	111,0	111,2	85,4
Апрель	98,9	94,9	101,8	108,6	107,0	107,5	107,2	111,1	
Май	98,1	95,7	101,3	108,9	108,8	107,5	105,3	108,7	
Июнь	98,0	95,8	100,6	108,5	110,3	106,9	108,0	103,3	
Июль	98,8	95,8	100,1	107,5	110,4	107,0	114,1	96,4	
Август	99,6	95,3	100,7	106,6	109,0	107,8	119,4	91,2	
Сентябрь	100,1	94,1	102,2	106,0	107,0	109,1	120,7	89,6	
Октябрь	100,3	93,0	104,1	105,8	104,8	110,7	118,0	90,6	
Ноябрь	99,7	93,2	105,5	106,0	103,1	112,5	114,0	91,4	
Декабрь	97,5	95,5	106,3	106,3	102,7	114,0	111,0	90,9	



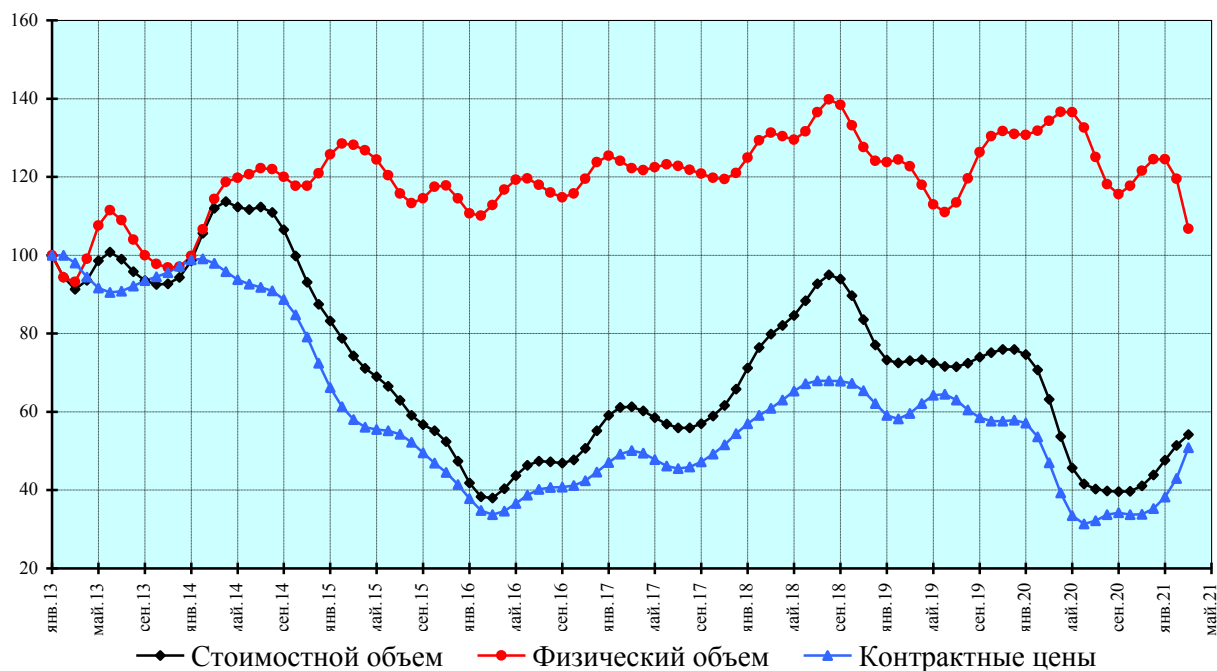
**Дизельное топливо**

Стоимостные объемы, в % к январю 2013 г.

	2013	2014	2015	2016	2017	2018	2019	2020	2021
Январь	100,0	98,6	83,2	41,8	59,1	71,2	73,2	74,6	47,6
Февраль	94,4	105,6	78,8	38,3	61,1	76,4	72,5	70,7	51,4
Март	91,3	112,0	74,3	38,0	61,3	79,9	73,1	63,2	54,2
Апрель	93,6	113,7	71,1	40,4	60,2	82,1	73,3	53,7	
Май	98,6	112,3	69,0	43,7	58,5	84,6	72,5	45,7	
Июнь	100,8	111,7	66,5	46,3	56,9	88,4	71,6	41,6	
Июль	99,0	112,3	62,9	47,4	55,9	92,7	71,5	40,3	
Август	95,8	110,9	59,1	47,2	55,9	95,0	72,4	39,8	
Сентябрь	93,5	106,5	56,7	46,9	57,0	93,9	74,0	39,6	
Октябрь	92,5	99,8	55,2	47,7	58,9	89,7	75,1	39,7	
Ноябрь	92,7	93,1	52,4	50,7	61,6	83,5	75,9	41,1	
Декабрь	94,3	87,5	47,4	55,2	65,8	77,1	75,9	43,9	

Физические объемы, в % к январю 2013 г.

	2013	2014	2015	2016	2017	2018	2019	2020	2021
Январь	100,0	99,8	125,7	110,7	125,4	124,9	123,8	130,7	124,5
Февраль	94,3	106,6	128,5	110,1	124,1	129,3	124,4	131,8	119,5
Март	93,2	114,4	128,2	112,8	122,2	131,3	122,7	134,3	106,8
Апрель	99,1	118,7	126,8	116,7	121,7	130,4	118,0	136,6	
Май	107,6	119,8	124,4	119,3	122,5	129,5	113,0	136,5	
Июнь	111,5	120,7	120,4	119,6	123,2	131,6	111,0	132,6	
Июль	109,0	122,2	115,8	118,0	122,8	136,5	113,5	125,1	
Август	104,0	122,0	113,3	116,0	121,8	139,8	119,6	118,1	
Сентябрь	100,0	120,0	114,5	114,8	120,8	138,4	126,3	115,6	
Октябрь	97,8	117,7	117,5	115,8	119,8	133,2	130,4	117,7	
Ноябрь	96,9	117,7	117,8	119,5	119,4	127,6	131,7	121,6	
Декабрь	97,0	120,9	114,5	123,8	121,0	124,1	131,0	124,5	



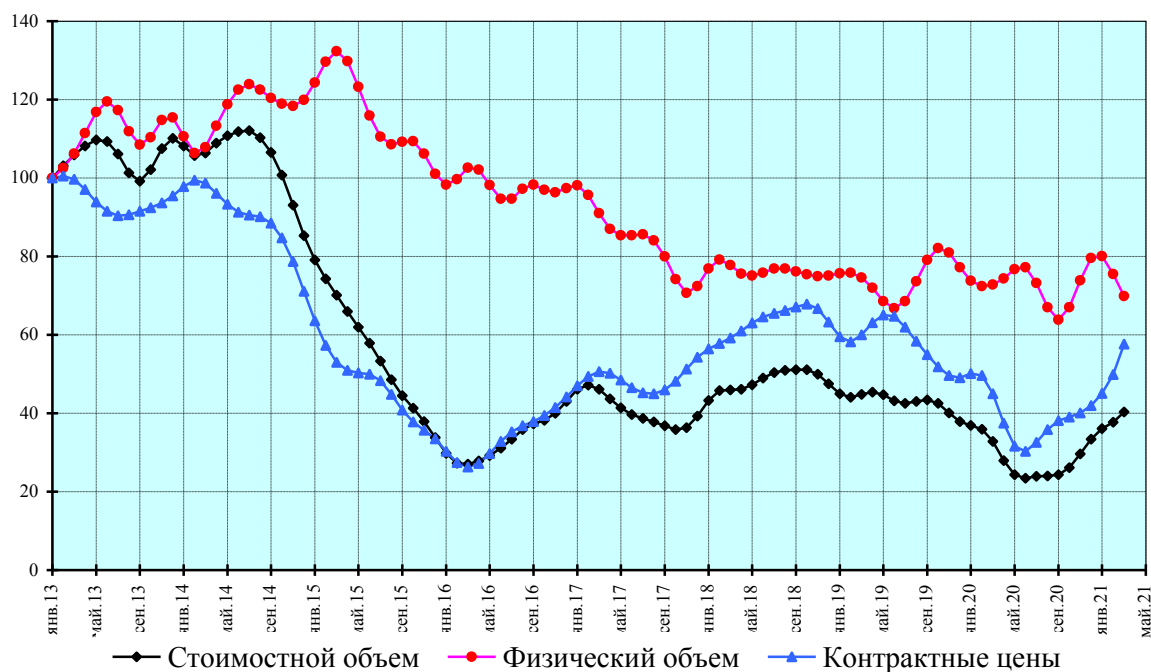
**Жидкие топлива**

Стоимостные объемы, в % к январю 2013 г.

	2013	2014	2015	2016	2017	2018	2019	2020	2021
Январь	100,0	108,2	79,1	29,8	46,1	43,3	45,0	36,9	36,1
Февраль	103,1	105,7	74,3	27,3	47,2	45,8	44,1	35,9	37,7
Март	105,9	106,4	70,1	27,0	46,1	46,0	44,8	32,8	40,3
Апрель	108,2	108,9	66,0	27,8	43,7	46,1	45,4	27,9	
Май	109,7	110,8	62,0	29,2	41,4	47,3	44,7	24,3	
Июнь	109,3	111,8	57,9	31,1	39,7	49,0	43,2	23,4	
Июль	106,1	112,1	53,3	33,4	38,7	50,4	42,5	23,9	
Август	101,3	110,3	48,6	35,8	37,8	50,9	43,0	24,0	
Сентябрь	99,2	106,5	44,5	37,3	36,8	51,1	43,4	24,3	
Октябрь	102,1	100,7	41,3	38,2	35,8	51,1	42,5	26,1	
Ноябрь	107,5	93,1	37,9	40,0	36,3	50,0	40,1	29,6	
Декабрь	110,1	85,3	33,8	43,0	39,3	47,5	37,9	33,4	

Физические объемы, в % к январю 2013 г.

	2013	2014	2015	2016	2017	2018	2019	2020	2021
Январь	100,0	110,6	124,3	98,3	98,1	76,9	75,7	73,8	80,1
Февраль	102,5	106,4	129,6	99,7	95,7	79,2	75,8	72,4	75,5
Март	106,2	107,8	132,3	102,6	91,0	77,8	74,6	72,8	69,9
Апрель	111,4	113,3	129,8	102,1	87,0	75,6	72,0	74,4	
Май	116,8	118,8	123,3	98,2	85,4	75,1	68,6	76,7	
Июнь	119,5	122,5	115,9	94,7	85,4	75,8	66,8	77,2	
Июль	117,3	123,9	110,5	94,7	85,6	76,9	68,6	73,2	
Август	111,9	122,5	108,6	97,2	84,1	76,9	73,6	67,0	
Сентябрь	108,5	120,4	109,2	98,3	80,0	76,2	79,1	63,8	
Октябрь	110,4	118,9	109,4	97,0	74,2	75,4	82,1	67,0	
Ноябрь	114,8	118,4	106,2	96,3	70,7	74,9	81,0	73,9	
Декабрь	115,4	119,9	101,1	97,4	72,4	75,1	77,2	79,6	



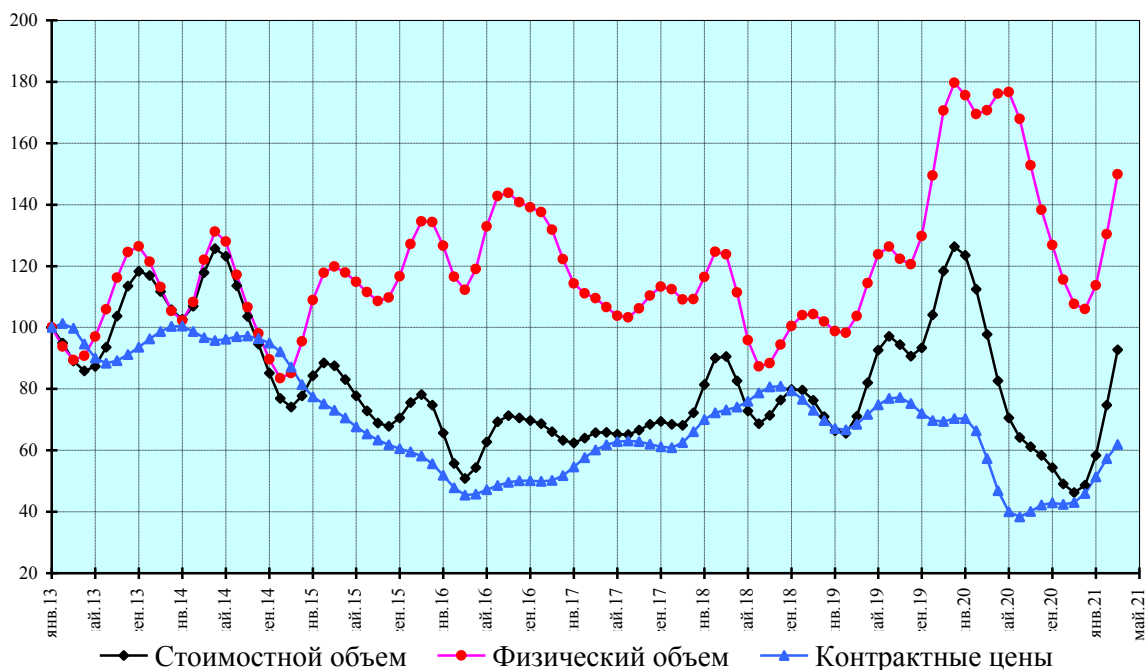
**Бензин автомобильный**

Стоимостные объемы, в % к январю 2013 г.

	2013	2014	2015	2016	2017	2018	2019	2020	2021
Январь	100,0	102,7	84,3	65,6	62,4	81,4	66,4	123,5	58,4
Февраль	94,9	106,9	88,5	55,7	64,0	90,0	65,5	112,5	74,7
Март	89,1	117,9	87,5	50,9	65,8	90,6	71,1	97,8	92,8
Апрель	85,9	125,7	83,1	54,4	65,9	82,6	82,0	82,6	
Май	87,3	123,2	77,7	62,7	65,2	72,8	92,6	70,6	
Июнь	93,6	113,6	72,8	69,3	65,1	68,7	97,1	64,2	
Июль	103,7	103,6	68,9	71,3	66,6	71,4	94,4	61,2	
Август	113,5	94,6	67,8	70,6	68,5	76,4	90,7	58,4	
Сентябрь	118,3	85,1	70,5	69,7	69,4	79,8	93,4	54,4	
Октябрь	116,9	76,9	75,6	68,7	68,5	79,6	104,1	49,1	
Ноябрь	111,7	74,1	78,2	66,1	68,2	76,3	118,4	46,3	
Декабрь	105,8	77,7	74,7	63,3	72,2	71,0	126,3	48,7	

Физические объемы, в % к январю 2013 г.

	2013	2014	2015	2016	2017	2018	2019	2020	2021
Январь	100,0	102,2	108,9	126,6	114,3	116,4	98,8	175,6	113,7
Февраль	93,8	108,3	117,8	116,5	111,1	124,6	98,3	169,5	130,4
Март	89,4	122,0	119,8	112,2	109,5	123,8	103,7	170,7	149,9
Апрель	90,8	131,2	117,9	119,0	106,6	111,4	114,4	176,1	
Май	97,0	128,0	114,8	132,9	103,8	95,9	123,8	176,7	
Июнь	105,9	117,1	111,5	142,8	103,3	87,3	126,3	167,9	
Июль	116,2	106,6	108,6	143,8	106,2	88,4	122,3	152,8	
Август	124,5	98,1	109,7	140,8	110,4	94,4	120,6	138,3	
Сентябрь	126,4	89,6	116,6	139,1	113,3	100,5	129,8	126,8	
Октябрь	121,4	83,5	127,1	137,6	112,4	104,0	149,4	115,6	
Ноябрь	113,2	85,1	134,5	131,8	109,1	104,3	170,6	107,7	
Декабрь	105,4	95,5	134,3	122,2	109,2	101,9	179,7	106,0	



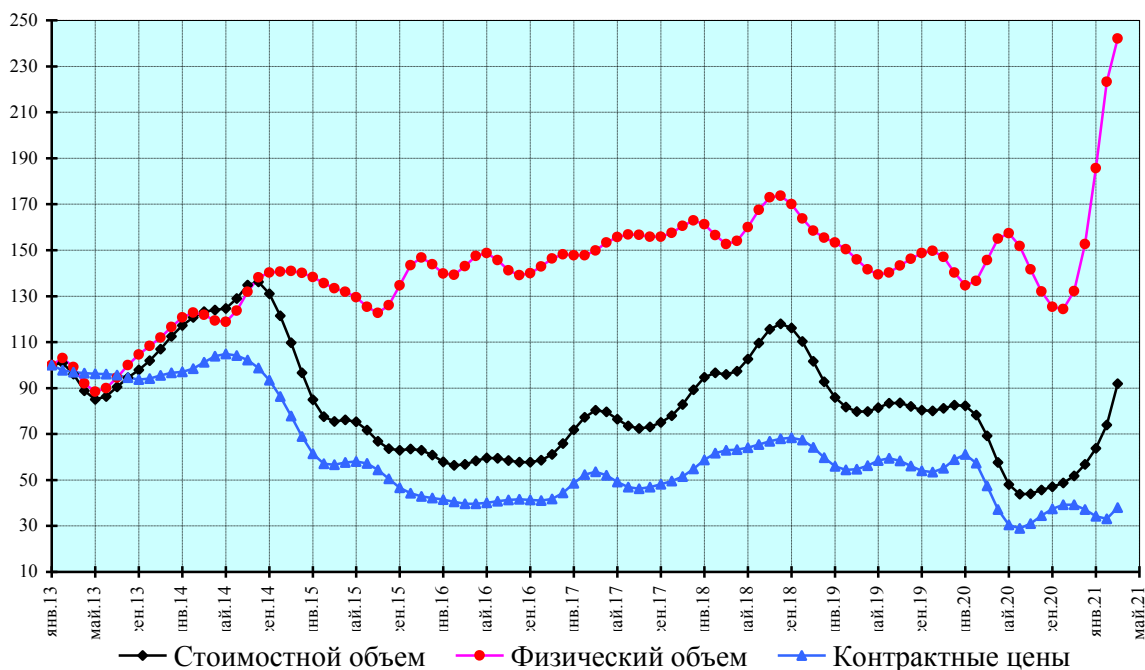
## Прочие нефтепродукты

Стоимостные объемы, в % к январю 2013 г.

	2013	2014	2015	2016	2017	2018	2019	2020	2021
Январь	100,0	117,2	84,9	57,9	71,8	94,7	85,9	82,3	63,7
Февраль	100,9	120,8	77,5	56,4	77,3	96,6	81,8	78,2	73,9
Март	96,1	123,3	75,5	56,8	80,3	96,0	79,8	69,2	91,9
Апрель	88,9	123,9	76,1	58,4	79,7	97,4	79,8	57,6	
Май	85,1	124,6	75,3	59,6	76,5	102,6	81,5	48,0	
Июнь	86,4	128,9	71,7	59,4	73,5	109,6	83,4	43,9	
Июль	90,5	134,8	66,8	58,5	72,4	115,6	83,6	44,0	
Август	94,6	136,2	63,6	57,8	73,1	118,0	82,0	45,6	
Сентябрь	97,9	131,0	63,0	57,8	75,1	116,2	80,3	47,1	
Октябрь	101,9	121,4	63,5	58,6	78,0	110,3	80,0	48,7	
Ноябрь	107,0	109,7	63,0	61,1	82,8	101,7	81,2	51,8	
Декабрь	112,5	96,6	60,8	65,8	89,3	92,8	82,6	56,8	

Физические объемы, в % к январю 2013 г.

	2013	2014	2015	2016	2017	2018	2019	2020	2021
Январь	100,0	120,8	138,3	139,8	147,7	161,3	153,4	134,7	185,6
Февраль	103,1	122,8	135,6	139,3	147,7	156,5	150,4	136,6	223,3
Март	99,2	121,8	133,4	143,0	149,9	152,6	145,9	145,7	242,0
Апрель	92,1	119,3	131,9	147,5	153,3	154,0	141,6	155,0	
Май	88,4	118,8	129,5	148,8	155,7	160,0	139,4	157,4	
Июнь	89,9	123,7	125,4	145,7	156,8	167,5	140,3	151,8	
Июль	94,6	131,9	122,7	141,2	156,7	173,0	143,3	141,6	
Август	100,0	138,1	126,0	139,1	155,9	173,6	146,2	132,0	
Сентябрь	104,6	140,2	134,7	140,0	155,9	170,0	148,7	125,4	
Октябрь	108,3	140,7	143,5	142,9	157,5	163,8	149,7	124,4	
Ноябрь	112,0	140,9	146,8	146,4	160,6	158,5	147,0	132,2	
Декабрь	116,5	140,1	143,9	148,2	162,9	155,4	140,3	152,7	



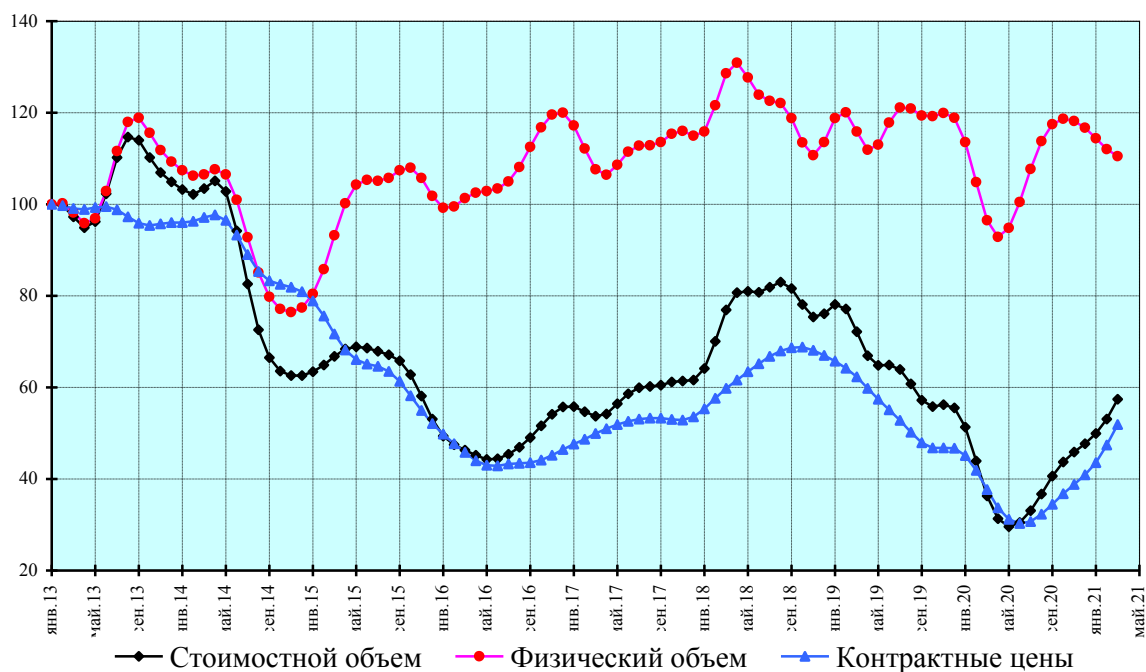
**Газ природный**

Стоимостные объемы, в % к январю 2013 г.

	2013	2014	2015	2016	2017	2018	2019	2020	2021
Январь	100,0	103,2	63,4	49,4	55,8	64,1	78,1	51,3	49,9
Февраль	99,8	102,2	64,9	47,5	54,7	70,1	77,1	43,9	53,1
Март	97,3	103,4	66,8	46,3	53,7	76,9	72,2	36,3	57,4
Апрель	94,9	105,1	68,4	45,2	54,2	80,7	66,9	31,3	
Май	96,2	102,8	68,9	44,3	56,4	81,0	64,8	29,6	
Июнь	102,3	94,2	68,6	44,4	58,6	80,8	64,9	30,5	
Июль	110,2	82,6	67,9	45,4	59,9	81,9	63,9	33,1	
Август	114,7	72,6	67,1	46,9	60,2	83,0	60,8	36,7	
Сентябрь	114,0	66,5	65,8	49,0	60,5	81,6	57,2	40,6	
Октябрь	110,2	63,6	62,8	51,6	61,2	78,1	55,8	43,7	
Ноябрь	106,9	62,6	58,1	54,1	61,4	75,4	56,2	45,9	
Декабрь	104,9	62,6	53,1	55,7	61,6	76,1	55,5	47,7	

Физические объемы, в % к январю 2013 г.

	2013	2014	2015	2016	2017	2018	2019	2020	2021
Январь	100,0	107,4	80,4	99,2	117,2	115,9	118,8	113,6	114,4
Февраль	100,2	106,2	85,8	99,5	112,2	121,6	120,1	104,8	112,0
Март	98,2	106,5	93,2	101,3	107,6	128,6	115,9	96,5	110,5
Апрель	95,9	107,6	100,2	102,5	106,4	130,9	111,9	92,9	
Май	96,9	106,5	104,3	102,9	108,6	127,7	113,0	94,8	
Июнь	102,9	101,0	105,3	103,4	111,5	123,9	117,8	100,5	
Июль	111,6	92,8	105,1	105,0	112,8	122,6	121,1	107,7	
Август	118,0	85,1	105,7	108,1	112,9	122,1	120,9	113,8	
Сентябрь	118,9	79,8	107,4	112,5	113,6	118,8	119,4	117,5	
Октябрь	115,6	77,1	108,0	116,8	115,4	113,5	119,2	118,7	
Ноябрь	111,8	76,4	105,7	119,6	116,0	110,7	119,9	118,2	
Декабрь	109,3	77,4	101,8	120,0	115,0	113,6	118,9	116,7	





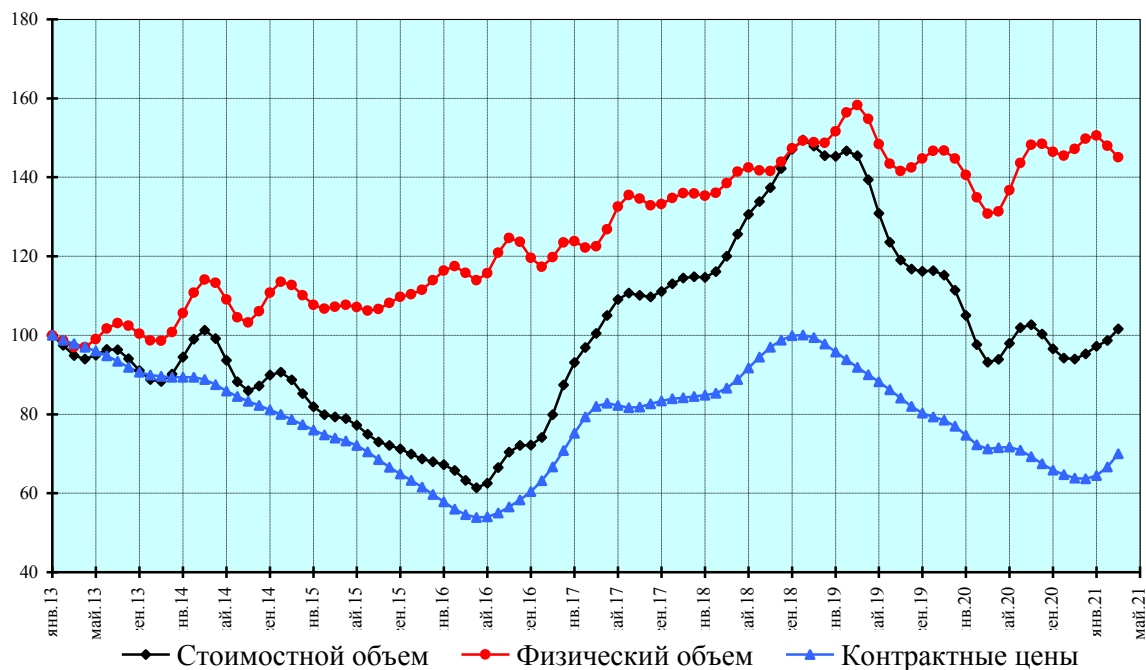
**Уголь каменный**

Стоимостные объемы, в % к январю 2013 г.

	2013	2014	2015	2016	2017	2018	2019	2020	2021
Январь	100,0	94,5	81,9	67,2	93,1	114,7	145,3	105,0	97,2
Февраль	99,4	99,0	79,9	65,8	96,9	116,1	146,7	97,6	98,7
Март	97,5	101,3	79,3	63,3	100,5	120,0	145,5	93,2	101,6
Апрель	95,8	99,2	78,9	61,4	105,0	125,6	139,4	93,9	
Май	97,2	93,7	77,2	62,5	109,1	130,6	130,9	98,0	
Июнь	101,8	88,2	74,9	66,5	110,7	133,9	123,6	101,9	
Июль	107,7	86,0	73,0	70,4	110,1	137,4	119,0	102,7	
Август	111,9	87,2	72,1	72,1	109,7	142,2	116,8	100,3	
Сентябрь	113,9	89,9	71,2	72,2	111,1	147,1	116,2	96,6	
Октябрь	114,0	90,7	69,9	74,1	113,0	149,4	116,4	94,2	
Ноябрь	112,5	88,7	68,7	79,9	114,5	147,9	115,2	94,0	
Декабрь	109,1	85,2	68,0	87,4	114,8	145,5	111,4	95,3	

Физические объемы, в % к январю 2013 г.

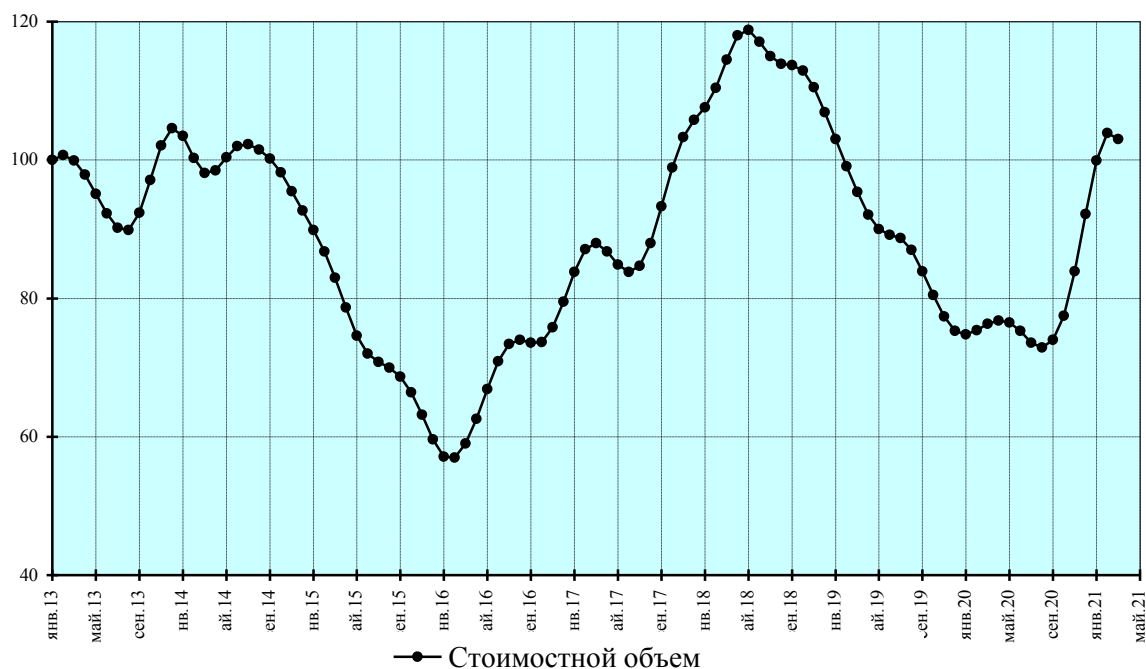
	2013	2014	2015	2016	2017	2018	2019	2020	2021
Январь	100,0	105,6	107,7	116,4	123,8	135,3	151,6	140,6	150,6
Февраль	98,7	110,8	106,7	117,5	122,2	136,1	156,4	134,9	148,0
Март	97,0	114,1	107,2	115,8	122,5	138,5	158,3	130,8	145,1
Апрель	97,0	113,3	107,7	113,9	126,8	141,4	154,8	131,4	
Май	99,0	109,1	107,1	115,7	132,6	142,5	148,4	136,7	
Июнь	101,7	104,5	106,2	120,9	135,5	141,7	143,4	143,6	
Июль	103,1	103,2	106,6	124,6	134,6	141,6	141,6	148,2	
Август	102,4	106,1	108,2	123,7	132,9	143,9	142,5	148,5	
Сентябрь	100,4	110,8	109,7	119,6	133,2	147,3	144,7	146,4	
Октябрь	98,7	113,5	110,4	117,3	134,8	149,3	146,7	145,5	
Ноябрь	98,6	112,7	111,5	119,8	136,0	148,9	146,8	147,2	
Декабрь	100,8	110,1	113,9	123,5	135,9	148,7	144,7	149,8	



**Черные металлы**

Стоимостные объемы, в % к январю 2013 г.

	2013	2014	2015	2016	2017	2018	2019	2020	2021
Январь	100,0	103,5	89,9	57,1	83,8	107,6	103,0	74,8	99,9
Февраль	100,7	100,3	86,8	57,0	87,1	110,4	99,1	75,4	103,9
Март	99,9	98,1	83,0	59,0	88,0	114,5	95,4	76,3	103,0
Апрель	97,9	98,5	78,7	62,6	86,8	118,0	92,1	76,8	
Май	95,1	100,4	74,6	66,9	84,9	118,8	90,0	76,5	
Июнь	92,3	102,0	72,0	70,9	83,8	117,1	89,2	75,3	
Июль	90,2	102,3	70,8	73,4	84,7	115,0	88,7	73,6	
Август	89,9	101,5	70,0	74,0	88,0	113,9	87,0	72,9	
Сентябрь	92,4	100,2	68,7	73,6	93,3	113,7	83,9	74,0	
Октябрь	97,1	98,2	66,4	73,7	98,9	112,9	80,5	77,5	
Ноябрь	102,1	95,5	63,2	75,8	103,3	110,5	77,4	83,9	
Декабрь	104,6	92,7	59,6	79,5	105,8	106,9	75,3	92,2	



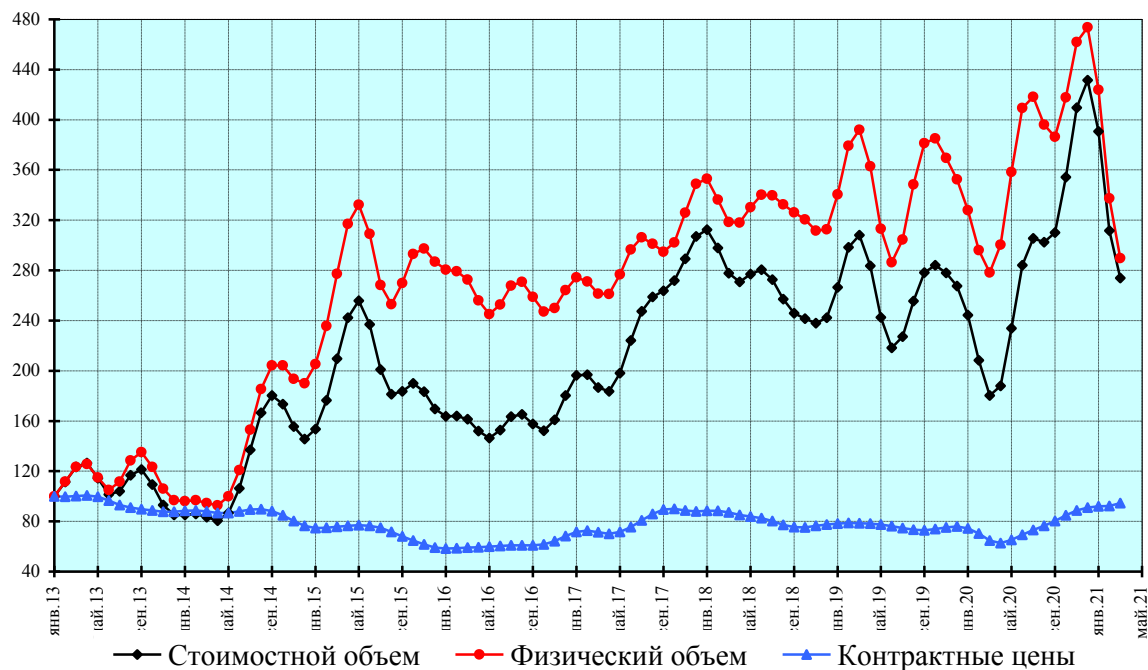
## Медь рафинированная

Стоимостные объемы, в % к январю 2013 г.

	2013	2014	2015	2016	2017	2018	2019	2020	2021
Январь	100,0	85,1	153,4	163,6	196,3	312,3	266,5	244,2	390,7
Февраль	111,4	86,0	176,5	163,9	196,9	297,9	298,4	208,3	311,6
Март	123,5	83,3	209,6	161,3	186,7	277,6	308,0	180,3	273,9
Апрель	126,4	80,5	242,3	152,1	183,5	270,9	283,6	188,0	
Май	114,6	86,6	255,7	146,4	198,2	277,0	242,6	233,8	
Июнь	101,6	106,3	236,8	152,8	224,1	280,6	218,2	284,1	
Июль	104,0	136,8	201,0	163,4	247,4	272,5	227,2	305,6	
Август	116,7	166,4	181,2	165,3	258,8	257,0	255,6	302,5	
Сентябрь	121,3	180,3	183,7	157,7	263,7	245,9	278,3	310,1	
Октябрь	109,5	173,4	189,9	152,3	271,9	241,5	284,2	354,2	
Ноябрь	93,1	155,6	183,4	160,8	289,2	238,0	278,0	409,6	
Декабрь	85,1	145,5	169,7	180,2	307,1	242,4	267,4	431,6	

Физические объемы, в % к январю 2013 г.

	2013	2014	2015	2016	2017	2018	2019	2020	2021
Январь	100,0	96,1	205,2	280,5	274,4	353,0	340,4	328,1	424,0
Февраль	111,7	96,9	235,7	279,3	271,2	336,5	379,3	296,2	337,4
Март	123,3	94,7	277,1	272,6	261,5	318,6	392,0	278,2	289,8
Апрель	125,7	92,9	317,0	256,1	261,2	318,0	362,8	300,4	
Май	114,9	100,0	332,4	245,0	276,8	330,4	313,2	358,4	
Июнь	105,1	120,8	309,2	252,8	296,7	340,3	286,3	409,4	
Июль	111,8	152,9	268,3	267,9	306,4	339,8	304,4	418,3	
Август	128,4	185,3	253,0	270,8	301,3	332,6	348,5	396,1	
Сентябрь	135,1	204,2	269,8	258,9	294,9	326,3	381,2	386,5	
Октябрь	123,4	204,2	293,1	247,2	302,1	320,6	385,2	417,7	
Ноябрь	106,1	193,5	297,3	250,0	326,0	311,6	369,6	461,8	
Декабрь	96,9	190,1	286,9	264,1	349,0	312,7	352,5	473,6	



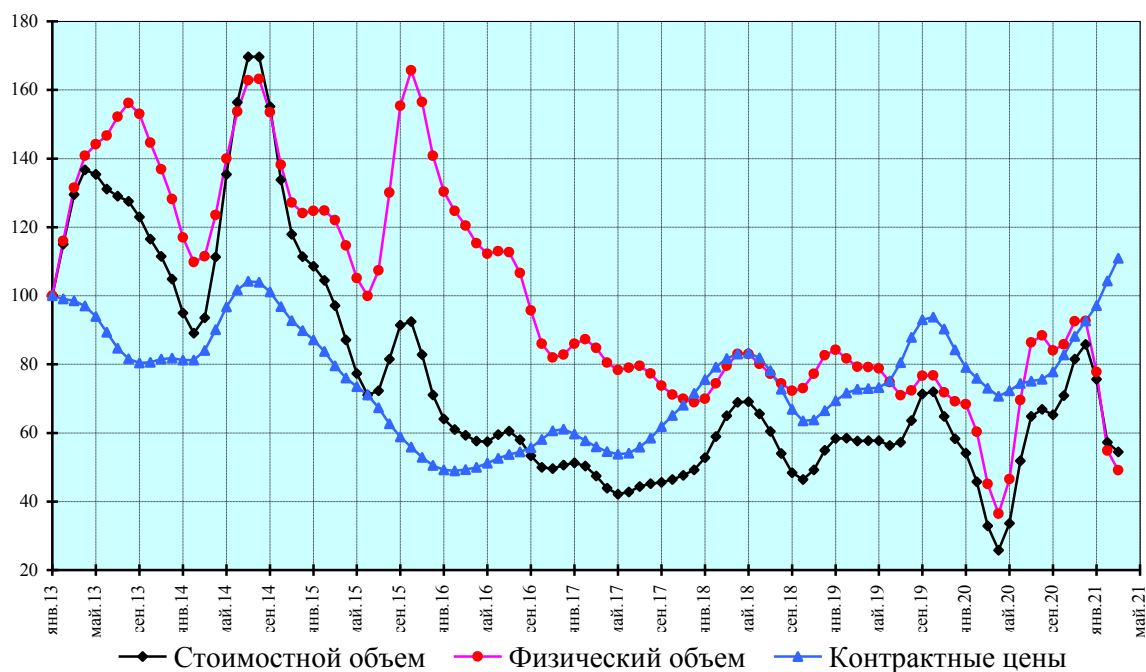
**Никель необработанный**

Стоимостные объемы, в % к январю 2013 г.

	2013	2014	2015	2016	2017	2018	2019	2020	2021
Январь	100,0	95,0	108,6	64,1	51,3	52,8	58,4	54,1	75,6
Февраль	115,0	89,1	104,5	61,0	50,3	58,9	58,5	45,8	57,2
Март	129,5	93,6	97,1	59,3	47,4	65,0	57,6	32,9	54,4
Апрель	136,7	111,3	87,1	57,6	43,9	68,9	57,7	25,8	
Май	135,4	135,4	77,3	57,4	42,1	69,1	57,7	33,6	
Июнь	131,1	156,4	71,1	59,5	42,8	65,6	56,3	51,8	
Июль	129,0	169,6	72,3	60,5	44,4	60,4	57,2	64,8	
Август	127,5	169,6	81,5	58,0	45,2	54,0	63,6	66,9	
Сентябрь	123,0	155,2	91,4	53,3	45,6	48,4	71,3	65,3	
Октябрь	116,5	133,8	92,4	50,0	46,4	46,4	72,0	70,9	
Ноябрь	111,5	117,9	82,8	49,6	47,6	49,2	64,8	81,5	
Декабрь	104,9	111,4	71,1	50,6	49,2	54,9	58,3	85,8	

Физические объемы, в % к январю 2013 г.

	2013	2014	2015	2016	2017	2018	2019	2020	2021
Январь	100,0	117,0	124,7	130,3	86,0	69,9	84,2	68,4	77,8
Февраль	116,0	109,8	124,8	124,7	87,3	74,4	81,7	60,3	54,8
Март	131,5	111,5	122,0	120,4	84,8	79,6	79,3	45,1	49,1
Апрель	140,8	123,5	114,7	115,3	80,5	83,0	79,2	36,4	
Май	144,2	140,0	105,1	112,2	78,3	83,0	78,8	46,5	
Июнь	146,7	153,7	99,9	113,0	79,0	80,1	74,8	69,6	
Июль	152,2	162,8	107,4	112,7	79,6	77,2	71,0	86,4	
Август	156,2	163,2	130,1	106,6	77,3	74,4	72,4	88,4	
Сентябрь	153,0	153,5	155,4	95,7	73,8	72,3	76,7	84,0	
Октябрь	144,6	138,2	165,7	86,0	71,2	73,0	76,8	85,8	
Ноябрь	136,9	127,2	156,5	82,0	69,9	77,2	71,8	92,5	
Декабрь	128,2	124,1	140,8	82,8	68,9	82,6	69,2	92,6	



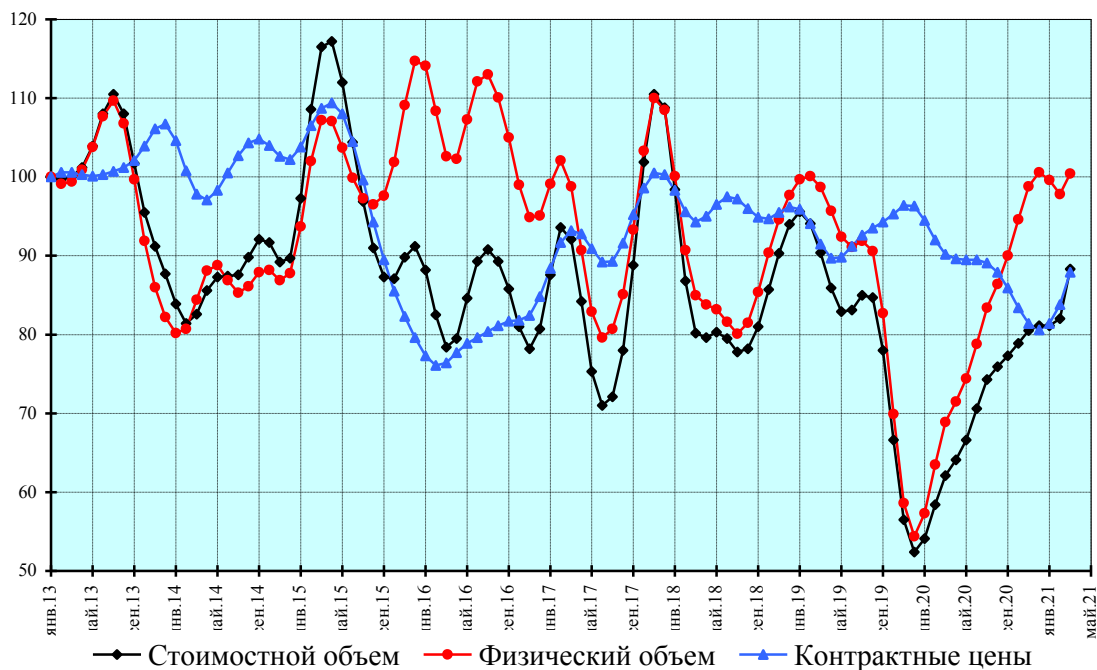
**Алюминий необработанный**

Стоимостные объемы, в % к январю 2013 г.

	2013	2014	2015	2016	2017	2018	2019	2020	2021
Январь	100,0	83,9	97,3	88,2	87,6	98,4	95,6	54,1	81,1
Февраль	99,7	81,4	108,6	82,5	93,6	86,8	94,1	58,4	82,0
Март	100,0	82,6	116,5	78,4	92,1	80,2	90,4	62,1	88,3
Апрель	101,2	85,6	117,2	79,5	84,2	79,6	85,9	64,1	
Май	103,9	87,3	112,0	84,6	75,3	80,3	82,9	66,6	
Июнь	108,0	87,4	104,4	89,3	71,0	79,5	83,1	70,6	
Июль	110,5	87,6	96,9	90,8	72,1	77,8	85,0	74,3	
Август	108,0	89,8	91,0	89,3	78,0	78,2	84,7	75,9	
Сентябрь	101,7	92,1	87,3	85,8	88,8	81,0	78,0	77,3	
Октябрь	95,5	91,7	87,1	81,0	101,9	85,7	66,6	78,9	
Ноябрь	91,2	89,2	89,8	78,2	110,5	90,3	56,5	80,5	
Декабрь	87,7	89,7	91,2	80,7	108,8	94,0	52,4	81,1	

Физические объемы, в % к январю 2013 г.

	2013	2014	2015	2016	2017	2018	2019	2020	2021
Январь	100,0	80,2	93,7	114,1	99,1	100,1	99,7	57,3	99,6
Февраль	99,1	80,7	102,0	108,4	102,1	90,7	100,1	63,5	97,8
Март	99,4	84,4	107,2	102,6	98,8	85,0	98,7	68,9	100,4
Апрель	100,9	88,1	107,1	102,3	90,7	83,8	95,7	71,5	
Май	103,8	88,8	103,7	107,3	82,9	83,2	92,4	74,4	
Июнь	107,7	86,9	99,9	112,1	79,6	81,6	91,1	78,8	
Июль	109,7	85,3	97,3	113,0	80,7	80,1	91,9	83,4	
Август	106,8	86,1	96,5	110,1	85,1	81,5	90,6	86,4	
Сентябрь	99,7	87,9	97,6	105,0	93,3	85,4	82,7	90,0	
Октябрь	91,9	88,2	101,9	99,0	103,3	90,4	69,9	94,6	
Ноябрь	86,0	86,9	109,1	94,9	110,0	94,6	58,6	98,8	
Декабрь	82,2	87,8	114,7	95,1	108,5	97,7	54,4	100,6	



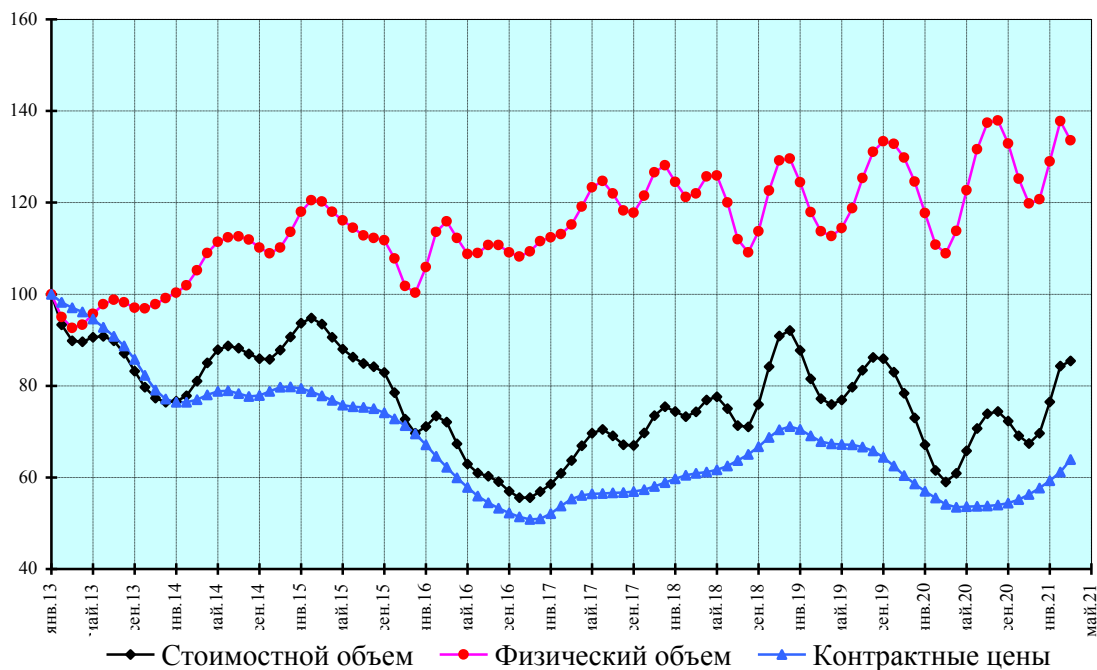
## Минеральные удобрения

Стоимостные объемы, в % к январю 2013 г.

	2013	2014	2015	2016	2017	2018	2019	2020	2021
Январь	100,0	76,6	93,7	71,1	58,5	74,4	87,7	67,1	76,5
Февраль	93,3	77,8	94,8	73,4	60,9	73,3	81,5	61,5	84,3
Март	89,8	81,0	93,5	72,1	63,7	74,3	77,2	59,0	85,4
Апрель	89,6	85,0	90,6	67,3	66,9	76,9	75,9	60,9	
Май	90,6	87,9	88,0	62,9	69,6	77,6	76,9	65,8	
Июнь	90,8	88,7	86,3	61,0	70,5	75,0	79,7	70,7	
Июль	89,8	88,2	84,9	60,3	69,1	71,3	83,4	73,9	
Август	87,1	87,0	84,2	59,1	67,1	71,0	86,2	74,4	
Сентябрь	83,2	85,9	82,9	57,0	67,0	75,9	85,9	72,3	
Октябрь	79,7	85,8	78,5	55,6	69,7	84,2	83,0	69,1	
Ноябрь	77,3	87,8	72,7	55,6	73,5	90,9	78,4	67,4	
Декабрь	76,4	90,7	69,6	56,9	75,4	92,1	73,0	69,6	

Физические объемы, в % к январю 2013 г.

	2013	2014	2015	2016	2017	2018	2019	2020	2021
Январь	100,0	100,3	118,0	105,9	112,4	124,5	124,4	117,7	129,0
Февраль	95,0	101,9	120,5	113,6	113,1	121,2	117,9	110,8	137,8
Март	92,6	105,2	120,2	115,9	115,2	122,0	113,7	108,9	133,6
Апрель	93,3	109,0	118,0	112,3	119,1	125,7	112,7	113,8	
Май	95,7	111,4	116,1	108,8	123,3	125,9	114,4	122,7	
Июнь	97,8	112,4	114,5	109,0	124,7	120,0	118,8	131,6	
Июль	98,8	112,6	112,8	110,7	122,0	112,0	125,3	137,4	
Август	98,2	111,9	112,3	110,7	118,3	109,1	131,1	137,9	
Сентябрь	97,0	110,2	111,8	109,1	117,8	113,7	133,4	132,9	
Октябрь	96,9	108,9	107,8	108,2	121,5	122,6	132,8	125,2	
Ноябрь	97,8	110,2	101,8	109,3	126,6	129,2	129,8	119,8	
Декабрь	99,1	113,6	100,3	111,6	128,1	129,6	124,6	120,7	



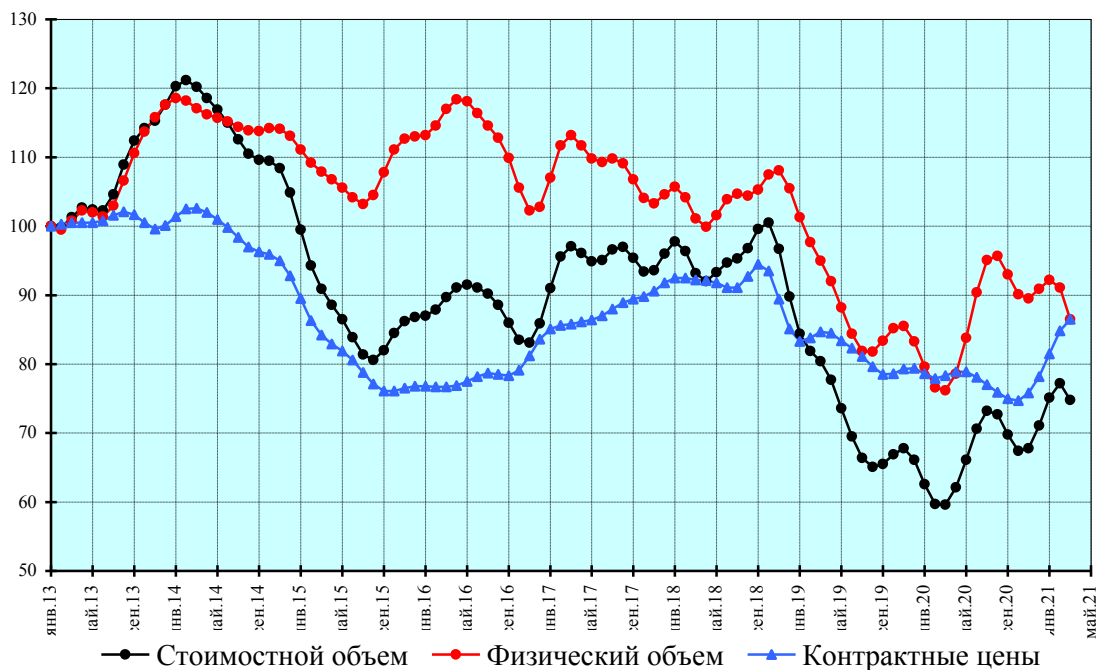
## Лесоматериалы необработанные

Стоимостные объемы, в % к январю 2013 г.

	2013	2014	2015	2016	2017	2018	2019	2020	2021
Январь	100,0	120,3	99,5	87,0	91,0	97,8	84,4	62,6	75,1
Февраль	99,8	121,2	94,3	87,9	95,6	96,4	81,9	59,7	77,2
Март	101,3	120,2	90,9	89,7	97,1	93,2	80,4	59,6	74,8
Апрель	102,7	118,6	88,6	91,1	96,1	92,0	77,7	62,1	
Май	102,4	116,9	86,5	91,5	94,9	93,3	73,6	66,1	
Июнь	102,3	115,0	83,9	91,1	95,1	94,7	69,5	70,6	
Июль	104,6	112,6	81,4	90,2	96,6	95,3	66,4	73,2	
Август	108,9	110,5	80,6	88,6	97,0	96,8	65,1	72,7	
Сентябрь	112,4	109,6	82,0	86,0	95,4	99,6	65,5	69,8	
Октябрь	114,2	109,5	84,5	83,5	93,4	100,5	66,9	67,4	
Ноябрь	115,3	108,4	86,2	83,1	93,6	96,7	67,8	67,8	
Декабрь	117,6	104,9	86,8	85,9	96,0	89,8	66,1	71,1	

Физические объемы, в % к январю 2013 г.

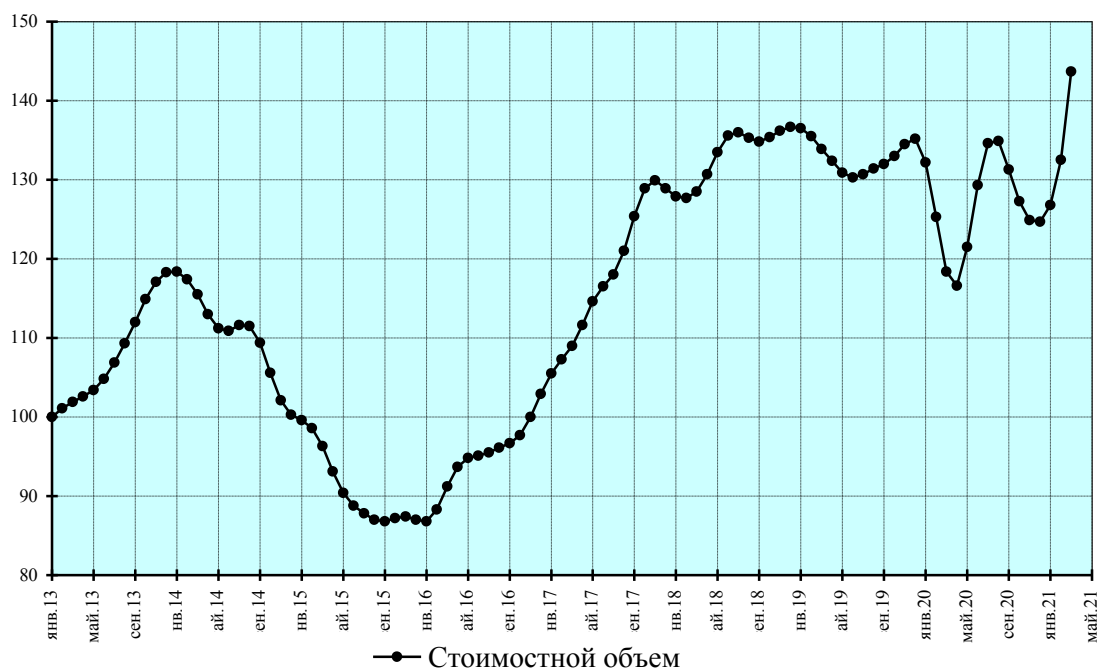
	2013	2014	2015	2016	2017	2018	2019	2020	2021
Январь	100,0	118,6	111,1	113,2	107,0	105,7	101,3	79,6	92,2
Февраль	99,5	118,2	109,2	114,6	111,7	104,2	97,7	76,6	91,1
Март	100,8	117,1	107,9	117,0	113,2	101,1	95,0	76,2	86,5
Апрель	102,3	116,2	106,8	118,4	111,7	99,9	92,0	78,6	
Май	102,0	115,7	105,6	118,1	109,8	101,6	88,2	83,8	
Июнь	101,4	115,2	104,2	116,4	109,3	103,9	84,4	90,4	
Июль	103,0	114,4	103,2	114,6	109,8	104,7	81,9	95,1	
Август	106,6	113,9	104,5	112,8	109,1	104,4	81,8	95,7	
Сентябрь	110,6	113,8	107,8	109,9	106,8	105,3	83,4	93,0	
Октябрь	113,7	114,2	111,1	105,6	104,1	107,5	85,2	90,1	
Ноябрь	115,8	114,1	112,7	102,3	103,3	108,1	85,5	89,5	
Декабрь	117,6	113,1	113,0	102,8	104,6	105,5	83,3	90,9	



## Лесоматериалы обработанные

Стоимостные объемы, в % к январю 2013 г.

	2013	2014	2015	2016	2017	2018	2019	2020	2021
Январь	100,0	118,4	99,6	86,8	105,5	127,9	136,5	132,2	126,8
Февраль	101,1	117,4	98,6	88,3	107,3	127,7	135,5	125,3	132,5
Март	101,9	115,5	96,3	91,2	109,0	128,5	133,9	118,4	143,7
Апрель	102,6	113,0	93,1	93,7	111,6	130,7	132,4	116,6	
Май	103,4	111,2	90,4	94,8	114,6	133,5	130,9	121,5	
Июнь	104,8	110,9	88,8	95,1	116,5	135,6	130,3	129,3	
Июль	106,9	111,6	87,8	95,5	118,0	136,0	130,7	134,6	
Август	109,3	111,5	87,0	96,1	121,0	135,3	131,4	134,9	
Сентябрь	112,0	109,4	86,8	96,7	125,4	134,8	132,0	131,3	
Октябрь	114,9	105,6	87,2	97,7	128,9	135,4	133,0	127,3	
Ноябрь	117,1	102,1	87,4	100,0	129,9	136,2	134,5	124,9	
Декабрь	118,3	100,3	87,0	102,9	128,9	136,7	135,2	124,7	





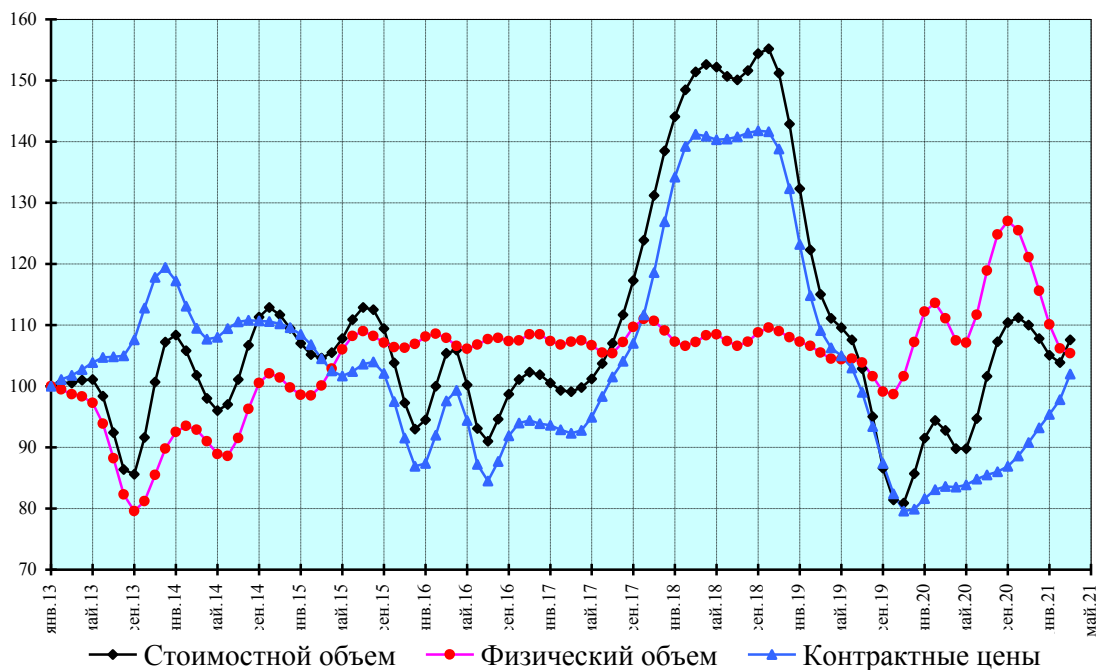
## Целлюлоза древесная

Стоимостные объемы, в % к январю 2013 г.

	2013	2014	2015	2016	2017	2018	2019	2020	2021
Январь	100,0	108,4	107,0	94,5	100,5	144,1	132,3	91,5	105,1
Февраль	100,6	105,8	105,2	100,0	99,3	148,5	122,3	94,4	103,9
Март	100,5	101,8	104,6	105,4	99,1	151,4	115,0	92,8	107,6
Апрель	101,0	98,0	105,5	105,9	99,8	152,6	111,1	89,8	
Май	101,1	96,0	107,8	100,2	101,2	152,2	109,6	89,8	
Июнь	98,4	97,0	110,9	93,1	103,7	150,7	107,6	94,7	
Июль	92,4	101,1	112,9	91,0	107,0	150,1	102,9	101,6	
Август	86,4	106,7	112,5	94,6	111,7	151,6	95,0	107,3	
Сентябрь	85,6	111,3	109,4	98,7	117,3	154,4	86,6	110,4	
Октябрь	91,6	112,9	103,8	101,1	123,9	155,2	81,4	111,2	
Ноябрь	100,7	111,7	97,3	102,3	131,2	151,2	80,9	110,0	
Декабрь	107,2	109,5	93,0	101,9	138,5	142,9	85,7	107,8	

Физические объемы, в % к январю 2013 г.

	2013	2014	2015	2016	2017	2018	2019	2020	2021
Январь	100,0	92,5	98,6	108,1	107,4	107,3	107,3	112,2	110,1
Февраль	99,5	93,5	98,5	108,6	106,8	106,6	106,6	113,6	106,2
Март	98,7	92,9	100,1	107,9	107,3	107,2	105,5	111,1	105,4
Апрель	98,3	91,0	102,9	106,6	107,5	108,3	104,5	107,5	
Май	97,3	88,9	106,0	106,1	106,7	108,5	104,4	107,1	
Июнь	93,9	88,6	108,2	106,8	105,5	107,4	104,5	111,7	
Июль	88,2	91,5	109,0	107,7	105,4	106,6	103,9	118,9	
Август	82,3	96,3	108,2	107,9	107,2	107,3	101,6	124,8	
Сентябрь	79,6	100,5	107,1	107,4	109,7	108,8	99,1	127,0	
Октябрь	81,2	102,1	106,4	107,5	111,0	109,6	98,7	125,5	
Ноябрь	85,5	101,4	106,3	108,5	110,7	109,0	101,6	121,1	
Декабрь	89,8	99,8	106,9	108,5	109,1	108,0	107,2	115,6	



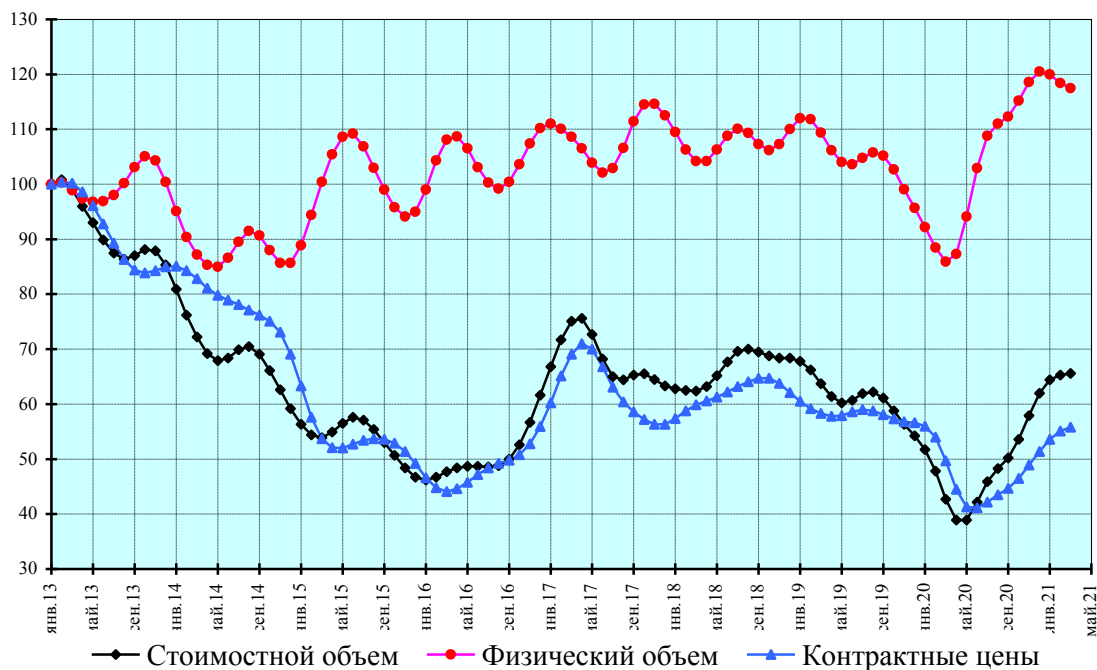
## Каучук синтетический

Стоимостные объемы, в % к январю 2013 г.

	2013	2014	2015	2016	2017	2018	2019	2020	2021
Январь	100,0	80,9	56,3	46,2	66,8	62,8	67,8	51,7	64,4
Февраль	100,8	76,2	54,4	46,7	71,7	62,5	66,2	47,8	65,3
Март	99,1	72,2	53,9	47,7	75,1	62,4	63,7	42,7	65,6
Апрель	96,0	69,2	54,9	48,4	75,6	63,2	61,4	38,9	
Май	93,0	67,9	56,5	48,7	72,7	65,2	60,2	38,9	
Июнь	89,9	68,4	57,6	48,7	68,2	67,7	60,7	42,2	
Июль	87,5	69,9	57,1	48,6	65,0	69,6	61,9	45,9	
Август	86,4	70,5	55,4	48,8	64,4	70,0	62,2	48,3	
Сентябрь	87,0	69,1	53,0	50,0	65,3	69,5	61,1	50,2	
Октябрь	88,1	66,1	50,7	52,6	65,5	68,8	58,8	53,6	
Ноябрь	87,9	62,6	48,4	56,7	64,5	68,4	56,3	57,9	
Декабрь	85,3	59,2	46,7	61,6	63,3	68,4	54,2	62,0	

Физические объемы, в % к январю 2013 г.

	2013	2014	2015	2016	2017	2018	2019	2020	2021
Январь	100,0	95,1	88,9	99,0	111,0	109,5	112,0	92,2	120,0
Февраль	100,3	90,4	94,4	104,3	110,1	106,3	111,8	88,5	118,4
Март	98,9	87,2	100,4	108,1	108,6	104,2	109,4	85,9	117,5
Апрель	97,4	85,3	105,4	108,7	106,5	104,2	106,2	87,3	
Май	96,8	85,0	108,6	106,5	103,9	106,3	104,0	94,1	
Июнь	96,9	86,6	109,2	103,1	102,1	108,8	103,6	102,9	
Июль	98,0	89,5	106,9	100,3	102,9	110,1	104,8	108,8	
Август	100,2	91,5	103,0	99,2	106,6	109,3	105,8	111,0	
Сентябрь	103,1	90,7	99,0	100,4	111,4	107,3	105,2	112,3	
Октябрь	105,1	88,0	95,8	103,6	114,5	106,2	102,7	115,2	
Ноябрь	104,3	85,7	94,1	107,4	114,6	107,3	99,1	118,6	
Декабрь	100,4	85,7	95,0	110,2	112,5	110,0	95,7	120,5	



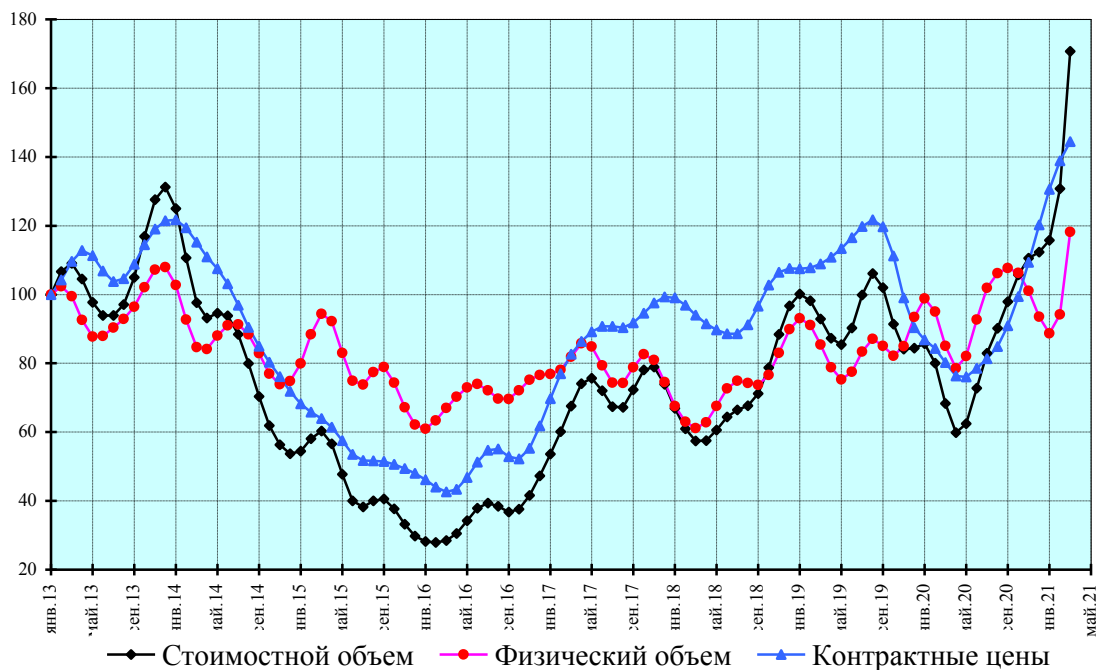
## Руды и концентраты железные

Стоимостные объемы, в % к январю 2013 г.

	2013	2014	2015	2016	2017	2018	2019	2020	2021
Январь	100,0	125,0	54,4	28,2	53,6	66,9	100,1	85,7	115,8
Февраль	106,7	110,7	58,1	27,9	60,1	61,0	98,2	80,0	130,8
Март	109,1	97,6	60,3	28,5	67,6	57,4	92,9	68,3	170,7
Апрель	104,5	93,2	56,6	30,5	74,1	57,5	87,3	59,8	
Май	97,7	94,6	47,7	34,2	75,7	60,6	85,4	62,4	
Июнь	93,9	93,8	40,0	37,9	72,0	64,4	90,3	72,8	
Июль	93,9	88,4	38,2	39,4	67,4	66,4	99,9	82,9	
Август	97,1	79,9	40,0	38,4	67,2	67,7	106,1	90,2	
Сентябрь	105,0	70,4	40,6	36,8	72,3	71,2	102,0	97,9	
Октябрь	116,9	61,9	37,7	37,6	78,1	78,7	91,4	105,7	
Ноябрь	127,6	56,3	33,2	41,6	78,9	88,4	84,1	110,6	
Декабрь	131,2	53,7	29,8	47,3	73,9	96,7	84,4	112,3	

Физические объемы, в % к январю 2013 г.

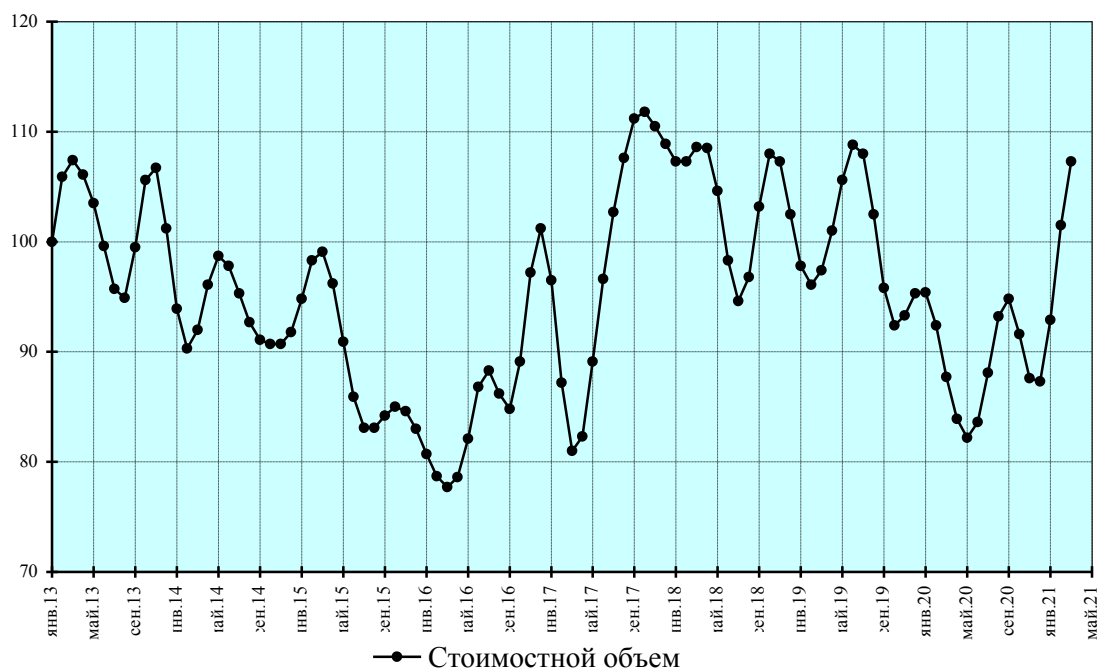
	2013	2014	2015	2016	2017	2018	2019	2020	2021
Январь	100,0	102,7	79,9	61,0	76,9	67,6	93,1	98,8	88,7
Февраль	102,4	92,7	88,4	63,4	78,1	63,0	91,1	95,0	94,2
Март	99,5	84,7	94,4	67,0	81,9	61,1	85,4	85,1	118,2
Апрель	92,6	84,1	92,2	70,3	85,8	62,8	78,8	78,5	
Май	87,8	88,0	83,0	73,0	84,9	67,6	75,3	82,1	
Июнь	87,9	91,0	74,9	74,0	79,4	72,7	77,5	92,7	
Июль	90,4	91,3	73,8	72,1	74,4	74,9	83,4	101,9	
Август	92,9	88,4	77,4	69,7	74,3	74,3	87,1	106,2	
Сентябрь	96,4	82,9	78,9	69,6	78,8	73,7	85,1	107,7	
Октябрь	102,1	77,0	74,4	72,1	82,6	76,6	82,2	106,3	
Ноябрь	107,2	73,9	67,2	75,2	81,0	83,0	85,0	101,1	
Декабрь	108,0	74,8	62,2	76,6	74,5	89,9	93,4	93,5	



## Машины, оборудование и транспортные средства

Стоимостные объемы, в % к январю 2013 г.

	2013	2014	2015	2016	2017	2018	2019	2020	2021
Январь	100,0	93,9	94,8	80,7	96,5	107,3	97,8	95,4	92,9
Февраль	105,9	90,3	98,3	78,7	87,2	107,3	96,1	92,4	101,5
Март	107,4	92,0	99,1	77,7	81,0	108,6	97,4	87,7	107,3
Апрель	106,1	96,1	96,2	78,6	82,3	108,5	101,0	83,9	
Май	103,5	98,7	90,9	82,1	89,1	104,6	105,6	82,2	
Июнь	99,6	97,8	85,9	86,8	96,6	98,3	108,8	83,6	
Июль	95,7	95,3	83,1	88,3	102,7	94,6	108,0	88,1	
Август	94,9	92,7	83,1	86,2	107,6	96,8	102,5	93,2	
Сентябрь	99,5	91,1	84,2	84,8	111,2	103,2	95,8	94,8	
Октябрь	105,6	90,7	85,0	89,1	111,8	108,0	92,4	91,6	
Ноябрь	106,7	90,7	84,6	97,2	110,5	107,3	93,3	87,6	
Декабрь	101,2	91,8	83,0	101,2	108,9	102,5	95,3	87,3	



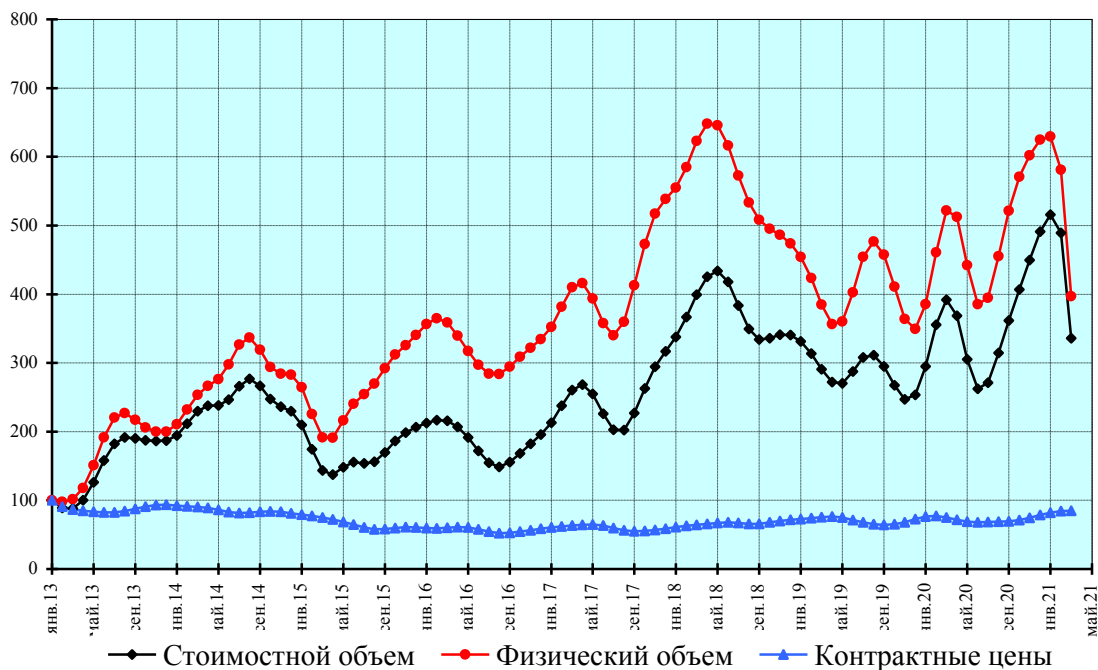
## Пшеница и меслин

Стоимостные объемы, в % к январю 2013 г.

	2013	2014	2015	2016	2017	2018	2019	2020	2021
Январь	100,0	194,4	209,9	212,4	213,1	337,6	331,3	294,8	515,9
Февраль	88,8	211,7	174,3	216,7	237,4	366,5	313,8	355,7	489,4
Март	88,0	229,8	143,7	215,6	260,6	399,5	290,8	391,9	335,9
Апрель	100,1	237,7	137,6	206,8	268,4	425,6	272,3	368,6	
Май	126,2	237,9	148,3	191,7	254,8	433,7	270,1	305,4	
Июнь	158,1	246,5	155,4	172,1	226,2	418,1	287,4	262,1	
Июль	182,2	266,0	153,8	154,8	202,9	383,4	308,0	271,3	
Август	191,4	276,6	156,3	148,7	202,1	349,6	311,3	314,4	
Сентябрь	189,9	266,6	169,8	155,4	227,0	334,1	294,8	361,6	
Октябрь	187,4	247,5	186,6	168,4	262,8	335,9	267,6	406,8	
Ноябрь	186,4	236,4	198,4	182,2	294,5	341,2	247,0	449,6	
Декабрь	186,8	229,8	206,2	195,7	316,6	340,4	253,5	491,1	

Физические объемы, в % к январю 2013 г.

	2013	2014	2015	2016	2017	2018	2019	2020	2021
Январь	100,0	210,6	264,7	356,4	352,4	554,8	454,3	385,1	629,7
Февраль	97,8	231,9	225,4	365,0	381,8	584,7	423,4	461,0	581,0
Март	101,5	253,6	191,7	358,9	410,2	622,8	384,8	522,0	397,2
Апрель	117,8	266,5	191,2	339,5	416,0	648,2	356,5	512,5	
Май	150,9	276,1	216,0	317,4	393,7	645,6	360,1	442,3	
Июнь	191,5	297,6	240,2	297,4	357,8	616,4	402,4	385,3	
Июль	220,6	326,7	254,2	284,4	339,9	572,8	454,4	394,6	
Август	227,0	336,7	270,0	283,9	359,6	533,4	476,7	455,2	
Сентябрь	217,2	319,1	292,1	294,7	412,9	508,3	457,7	521,3	
Октябрь	206,1	294,2	312,1	308,7	473,0	495,4	411,0	570,7	
Ноябрь	199,9	284,3	325,8	321,9	517,3	486,5	364,0	602,1	
Декабрь	199,8	282,9	340,8	334,4	538,4	474,0	349,3	624,9	



**Приложение 2.**  
**Помесячные изменения импорта товаров (сезонно скорректированные данные)**  
**с января 2013 года по март 2021 года (в % к январю 2013 года)**  
(таблицы и графики)

**Импорт товаров**

Стоимостные объемы, в % к январю 2013 г.

	2013	2014	2015	2016	2017	2018	2019	2020	2021
Январь	100,0	95,5	65,3	51,1	61,2	74,8	71,4	74,5	80,1
Февраль	99,9	94,9	61,2	51,3	62,7	75,0	72,4	71,7	83,4
Март	98,8	94,0	58,3	52,1	64,2	74,7	72,9	68,1	88,1
Апрель	97,0	93,3	56,2	52,6	66,2	74,5	72,9	65,4	
Май	95,2	92,6	54,8	53,0	68,6	74,3	72,7	64,8	
Июнь	93,8	91,2	54,1	54,0	70,5	73,5	72,8	66,1	
Июль	92,6	88,8	53,9	55,7	71,2	72,2	73,4	68,0	
Август	91,7	85,9	54,1	57,4	70,8	70,6	74,2	69,9	
Сентябрь	91,4	82,8	54,2	58,4	70,3	69,4	75,1	71,7	
Октябрь	92,1	79,5	54,0	58,5	70,5	69,1	75,8	73,5	
Ноябрь	93,5	75,3	53,0	58,7	71,8	69,5	76,2	75,4	
Декабрь	95,0	70,2	51,9	59,8	73,6	70,3	75,9	77,5	

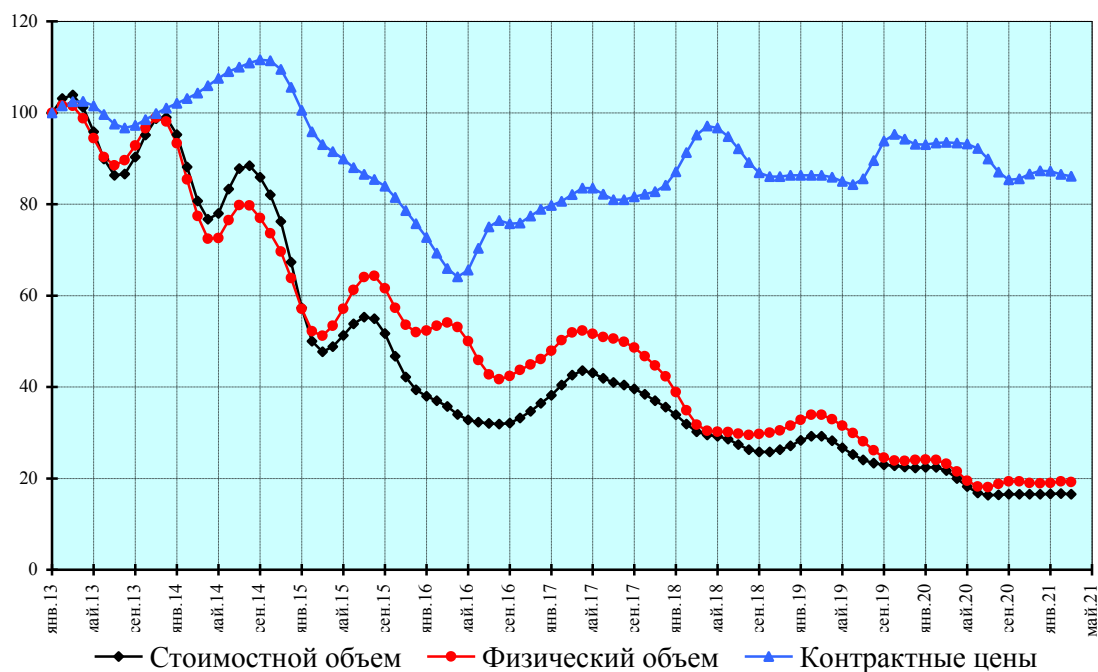
**Мясо свежее и мороженое (без мяса птицы)**

Стоимостные объемы, в % к январю 2013 г.

	2013	2014	2015	2016	2017	2018	2019	2020	2021
Январь	100,0	95,2	57,3	38,0	38,2	33,9	28,3	22,4	16,6
Февраль	103,1	88,1	50,0	37,0	40,4	31,9	29,2	22,4	16,7
Март	103,9	80,7	47,7	35,7	42,6	30,2	29,2	21,7	16,5
Апрель	101,2	76,7	48,8	34,0	43,6	29,5	28,2	20,0	
Май	95,8	78,0	51,3	32,8	43,1	29,2	26,7	18,2	
Июнь	89,9	83,3	53,8	32,3	41,9	28,6	25,2	16,8	
Июль	86,3	87,8	55,3	32,0	41,0	27,4	24,0	16,3	
Август	86,6	88,4	54,9	31,9	40,4	26,3	23,3	16,4	
Сентябрь	90,3	85,9	51,7	32,1	39,6	25,8	23,0	16,5	
Октябрь	95,1	82,0	46,7	33,2	38,4	25,8	22,8	16,5	
Ноябрь	98,7	76,2	42,2	34,7	37,0	26,3	22,5	16,5	
Декабрь	99,0	67,3	39,4	36,4	35,6	27,1	22,3	16,5	

Физические объемы, в % к январю 2013 г.

	2013	2014	2015	2016	2017	2018	2019	2020	2021
Январь	100,0	93,3	57,1	52,3	47,9	38,9	32,8	24,1	19,0
Февраль	101,6	85,4	52,2	53,4	50,2	34,9	33,9	24,0	19,3
Март	101,5	77,4	51,2	54,1	51,9	31,7	33,9	23,2	19,2
Апрель	98,8	72,4	53,4	53,1	52,3	30,4	32,9	21,5	
Май	94,4	72,6	57,1	50,0	51,6	30,2	31,5	19,5	
Июнь	90,3	76,5	61,2	45,9	50,9	30,1	29,9	18,2	
Июль	88,5	79,8	64,0	42,7	50,6	29,8	28,1	18,1	
Август	89,6	79,7	64,3	41,7	49,9	29,5	26,1	18,8	
Сентябрь	92,8	77,0	61,6	42,4	48,6	29,7	24,5	19,3	
Октябрь	96,6	73,6	57,3	43,7	46,7	30,0	23,9	19,3	
Ноябрь	98,9	69,6	53,6	44,9	44,7	30,5	23,8	19,0	
Декабрь	98,1	63,8	52,0	46,1	42,3	31,5	24,0	18,9	



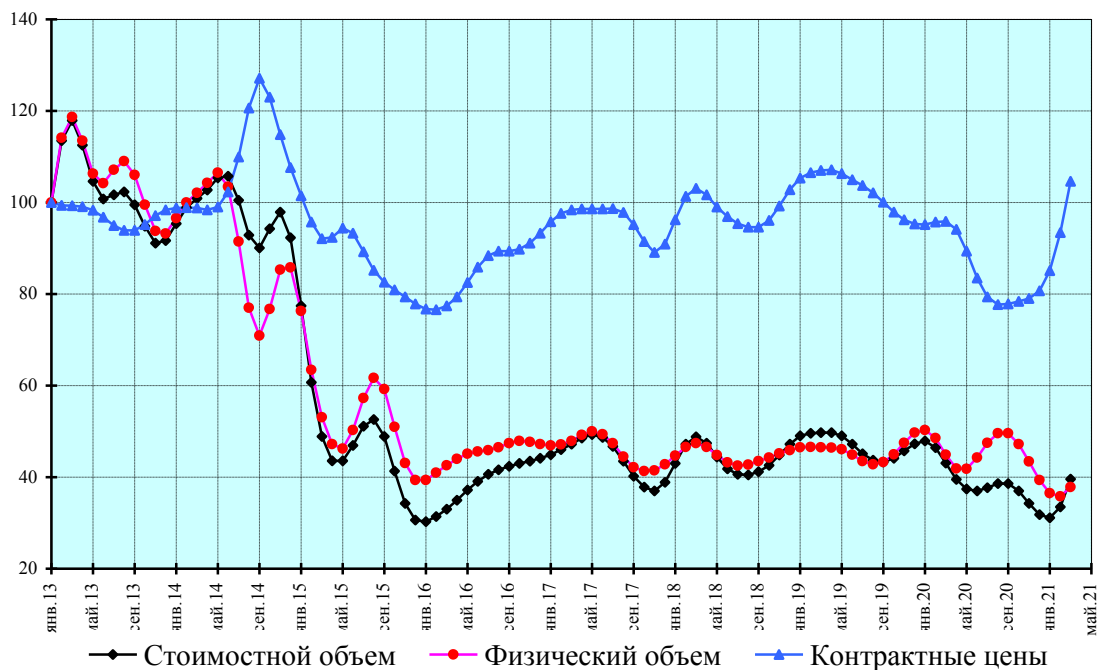
**Мясо птицы свежее и мороженое**

Стоимостные объемы, в % к январю 2013 г.

	2013	2014	2015	2016	2017	2018	2019	2020	2021
Январь	100,0	95,4	77,4	30,3	44,9	43,0	49,0	47,9	31,1
Февраль	113,5	98,9	60,7	31,4	46,0	47,2	49,6	46,4	33,5
Март	117,9	100,9	48,9	33,0	47,2	48,8	49,7	43,1	39,6
Апрель	112,5	102,7	43,6	35,0	48,5	47,4	49,7	39,5	
Май	104,6	105,4	43,6	37,2	49,3	44,4	49,0	37,4	
Июнь	100,8	105,7	46,9	39,1	48,7	41,8	47,2	37,0	
Июль	101,7	100,5	51,1	40,6	46,7	40,6	45,1	37,7	
Август	102,3	92,9	52,6	41,6	43,5	40,5	43,7	38,6	
Сентябрь	99,5	90,1	48,9	42,4	40,2	41,2	43,3	38,6	
Октябрь	94,8	94,3	41,3	43,0	37,8	42,6	44,1	37,0	
Ноябрь	91,1	97,9	34,3	43,5	37,0	44,8	45,7	34,3	
Декабрь	91,7	92,3	30,6	44,1	38,9	47,2	47,3	31,8	

Физические объемы, в % к январю 2013 г.

	2013	2014	2015	2016	2017	2018	2019	2020	2021
Январь	100,0	96,6	76,3	39,4	46,9	44,7	46,5	50,3	36,5
Февраль	114,1	100,0	63,4	41,0	47,1	46,6	46,6	48,5	35,8
Март	118,7	102,1	53,1	42,6	47,9	47,4	46,5	44,9	37,8
Апрель	113,5	104,3	47,2	44,0	49,2	46,6	46,4	41,9	
Май	106,3	106,5	46,2	45,1	50,0	44,8	46,1	41,8	
Июнь	104,2	103,4	50,3	45,6	49,4	43,2	44,9	44,3	
Июль	107,1	91,5	57,3	45,9	47,4	42,5	43,5	47,5	
Август	109,0	77,0	61,7	46,5	44,5	42,7	42,8	49,6	
Сентябрь	106,0	70,9	59,2	47,4	42,2	43,5	43,3	49,6	
Октябрь	99,5	76,7	51,0	47,9	41,3	44,3	45,0	47,2	
Ноябрь	93,8	85,3	43,1	47,7	41,5	45,2	47,5	43,4	
Декабрь	93,2	85,8	39,4	47,2	42,8	45,9	49,7	39,4	





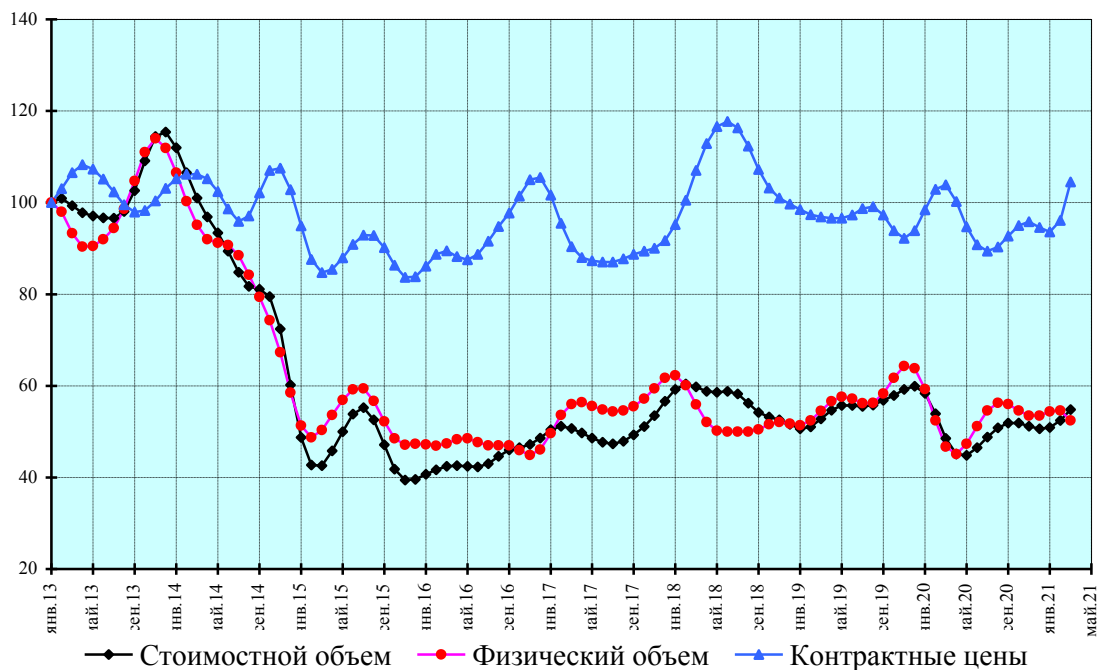
**Рыба свежая и мороженая**

Стоимостные объемы, в % к январю 2013 г.

	2013	2014	2015	2016	2017	2018	2019	2020	2021
Январь	100,0	112,0	48,7	40,7	50,4	59,2	50,6	58,4	50,9
Февраль	100,9	106,5	42,7	41,7	51,2	60,4	51,0	53,9	52,4
Март	99,3	101,0	42,6	42,4	50,7	59,8	52,8	48,5	54,8
Апрель	97,8	96,9	45,8	42,6	49,7	58,8	54,7	45,1	
Май	97,1	93,4	50,0	42,4	48,6	58,6	55,7	44,8	
Июнь	96,7	89,4	53,8	42,3	47,7	58,8	55,7	46,5	
Июль	96,6	84,8	55,2	43,0	47,3	58,2	55,5	48,8	
Август	98,1	81,7	52,6	44,6	47,9	56,2	55,8	50,8	
Сентябрь	102,6	81,1	47,1	46,0	49,3	54,2	56,8	51,9	
Октябрь	109,1	79,5	41,8	46,5	51,1	53,2	57,9	51,9	
Ноябрь	114,4	72,4	39,4	47,2	53,5	52,6	59,2	51,2	
Декабрь	115,4	60,2	39,6	48,6	56,6	51,6	59,9	50,6	

Физические объемы, в % к январю 2013 г.

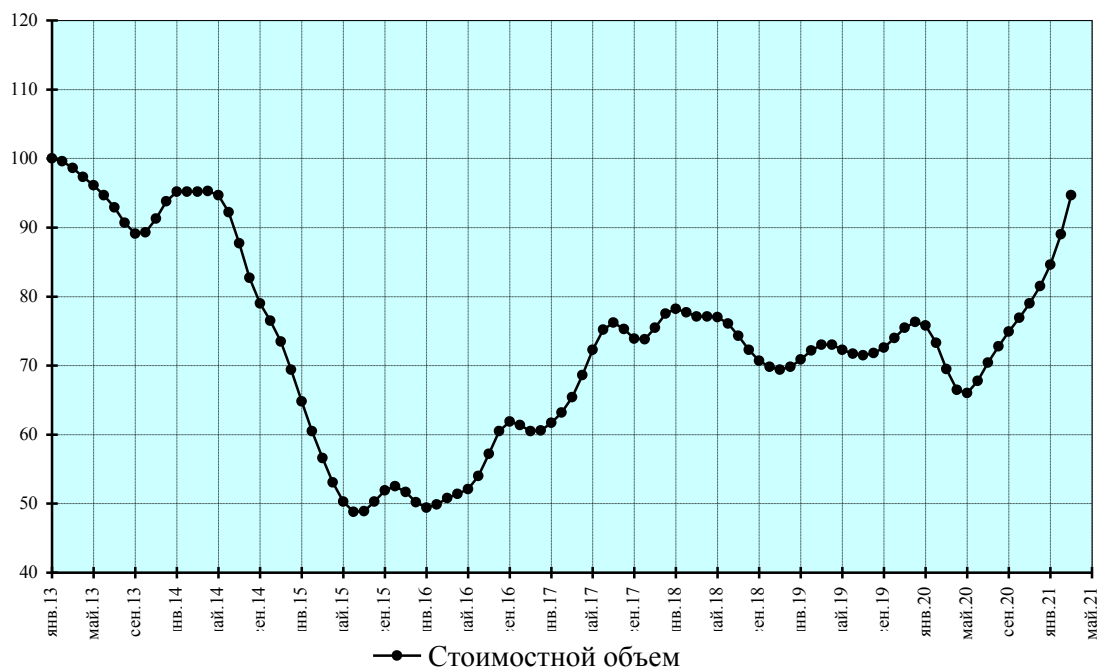
	2013	2014	2015	2016	2017	2018	2019	2020	2021
Январь	100,0	106,5	51,3	47,2	49,6	62,3	51,4	59,3	54,4
Февраль	98,0	100,3	48,7	46,9	53,6	60,1	52,4	52,4	54,6
Март	93,3	95,1	50,3	47,4	56,0	55,9	54,5	46,7	52,4
Апрель	90,4	92,0	53,6	48,3	56,4	52,1	56,6	45,1	
Май	90,5	91,2	56,9	48,5	55,6	50,2	57,6	47,3	
Июнь	92,0	90,7	59,2	47,7	54,8	50,0	57,2	51,2	
Июль	94,4	88,5	59,4	47,0	54,4	50,0	56,2	54,6	
Август	98,6	84,2	56,7	47,0	54,6	50,0	56,3	56,3	
Сентябрь	104,7	79,4	52,2	47,0	55,5	50,5	58,3	56,0	
Октябрь	111,0	74,3	48,5	45,9	57,2	51,6	61,7	54,6	
Ноябрь	114,0	67,3	47,1	44,9	59,4	52,1	64,3	53,5	
Декабрь	111,9	58,5	47,3	46,1	61,7	51,7	63,8	53,5	



## Машины, оборудование и транспортные средства (без легковых автомобилей)

Стоимостные объемы, в % к январю 2013 г.

	2013	2014	2015	2016	2017	2018	2019	2020	2021
Январь	100,0	95,2	64,8	49,4	61,7	78,2	70,9	75,8	84,6
Февраль	99,6	95,2	60,5	49,9	63,2	77,7	72,2	73,3	89,0
Март	98,6	95,2	56,6	50,8	65,4	77,1	73,0	69,5	94,7
Апрель	97,3	95,3	53,1	51,4	68,6	77,1	73,0	66,5	
Май	96,1	94,7	50,3	52,1	72,3	77,0	72,3	66,0	
Июнь	94,7	92,2	48,8	54,0	75,2	76,1	71,7	67,8	
Июль	92,9	87,7	48,9	57,2	76,2	74,3	71,5	70,4	
Август	90,7	82,7	50,3	60,5	75,3	72,3	71,8	72,8	
Сентябрь	89,1	79,0	51,9	61,9	73,9	70,7	72,6	74,9	
Октябрь	89,3	76,5	52,5	61,4	73,8	69,8	74,0	76,9	
Ноябрь	91,3	73,5	51,7	60,5	75,5	69,4	75,5	79,0	
Декабрь	93,8	69,4	50,2	60,6	77,5	69,8	76,3	81,5	



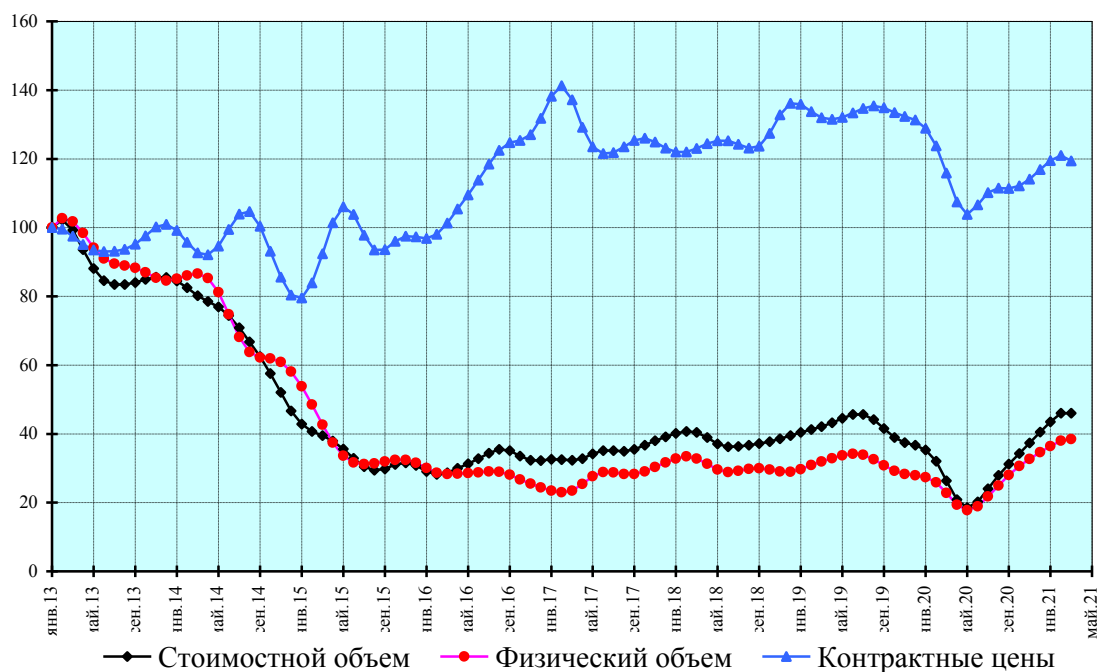
**Автомобили легковые**

Стоимостные объемы, в % к январю 2013 г.

	2013	2014	2015	2016	2017	2018	2019	2020	2021
Январь	100,0	84,5	42,8	29,1	32,6	40,1	40,4	35,3	43,5
Февраль	99,9	82,5	40,7	28,2	32,5	40,7	41,3	32,0	46,0
Март	98,8	80,2	39,5	28,7	32,3	40,4	42,1	26,4	46,0
Апрель	97,0	78,5	37,9	30,0	32,8	38,9	43,2	20,9	
Май	95,2	76,9	35,6	31,3	34,2	37,1	44,5	18,5	
Июнь	93,8	74,4	32,9	32,8	35,1	36,2	45,6	20,2	
Июль	92,6	70,9	30,5	34,4	35,1	36,3	45,6	24,0	
Август	91,7	66,8	29,4	35,5	34,9	36,7	44,1	27,9	
Сентябрь	91,4	62,5	29,8	35,1	35,5	37,2	41,5	31,2	
Октябрь	92,1	57,6	31,1	33,5	36,7	37,7	38,9	34,3	
Ноябрь	93,5	52,1	31,6	32,3	38,0	38,6	37,4	37,3	
Декабрь	95,0	46,7	30,8	32,2	39,1	39,5	36,7	40,5	

Физические объемы, в % к январю 2013 г.

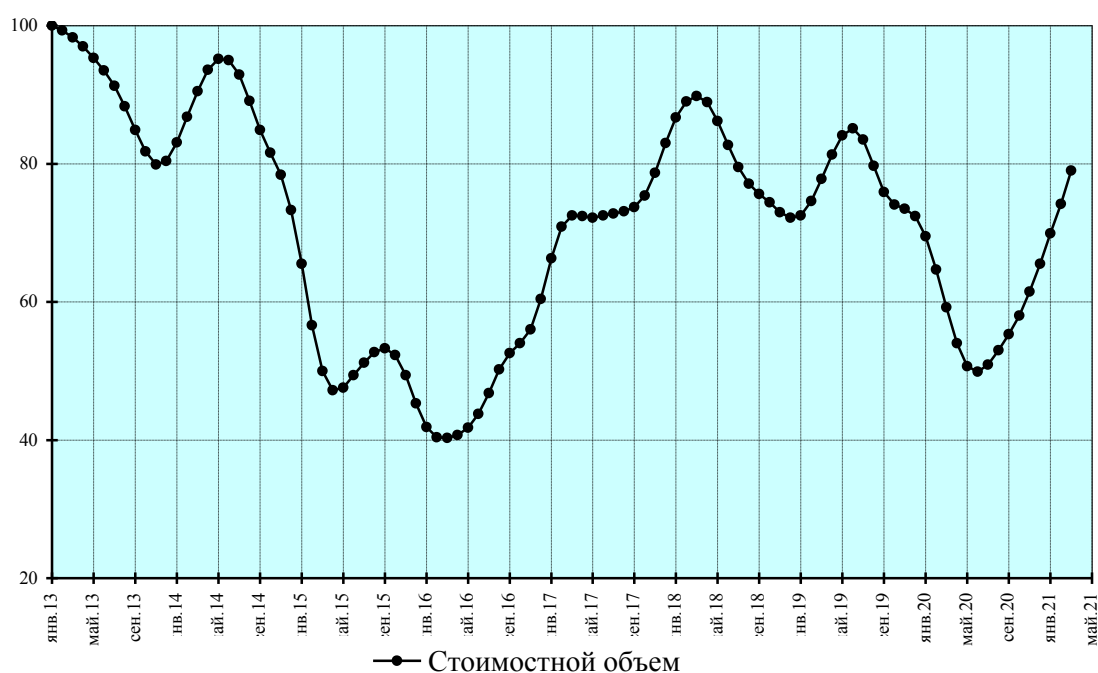
	2013	2014	2015	2016	2017	2018	2019	2020	2021
Январь	100,0	85,1	53,8	30,1	23,5	32,8	29,7	27,4	36,4
Февраль	102,7	86,1	48,5	28,7	23,0	33,4	30,9	25,9	38,0
Март	101,8	86,6	42,7	28,3	23,5	32,8	31,9	22,8	38,5
Апрель	98,4	85,3	37,4	28,4	25,4	31,3	32,9	19,4	
Май	94,2	81,2	33,6	28,6	27,7	29,6	33,7	17,8	
Июнь	91,0	74,8	31,7	28,8	28,9	28,9	34,2	18,9	
Июль	89,5	68,2	31,2	29,1	28,8	29,2	33,9	21,8	
Август	88,9	63,8	31,4	29,0	28,3	29,8	32,6	25,0	
Сентябрь	88,3	62,2	31,9	28,1	28,3	30,0	30,8	28,0	
Октябрь	87,0	61,9	32,4	26,7	29,1	29,6	29,2	30,6	
Ноябрь	85,4	60,9	32,4	25,5	30,4	29,1	28,3	32,7	
Декабрь	84,6	58,1	31,6	24,4	31,7	29,0	27,9	34,6	



**Черные металлы**

Стоимостные объемы, в % к январю 2013 г.

	2013	2014	2015	2016	2017	2018	2019	2020	2021
Январь	100,0	83,1	65,5	41,9	66,3	86,7	72,5	69,5	69,9
Февраль	99,3	86,8	56,6	40,4	70,9	89,0	74,6	64,7	74,2
Март	98,3	90,5	50,0	40,3	72,5	89,8	77,8	59,2	79,0
Апрель	97,0	93,6	47,2	40,7	72,4	88,9	81,3	54,0	
Май	95,3	95,2	47,6	41,8	72,2	86,2	84,1	50,7	
Июнь	93,5	95,0	49,4	43,8	72,5	82,7	85,1	49,9	
Июль	91,3	92,9	51,2	46,8	72,8	79,5	83,5	50,9	
Август	88,3	89,1	52,7	50,2	73,1	77,1	79,7	53,0	
Сентябрь	84,9	84,9	53,3	52,6	73,7	75,6	75,9	55,3	
Октябрь	81,8	81,6	52,3	54,0	75,4	74,4	74,1	58,0	
Ноябрь	79,9	78,4	49,4	56,0	78,7	73,0	73,5	61,5	
Декабрь	80,4	73,3	45,3	60,4	83,0	72,2	72,4	65,5	



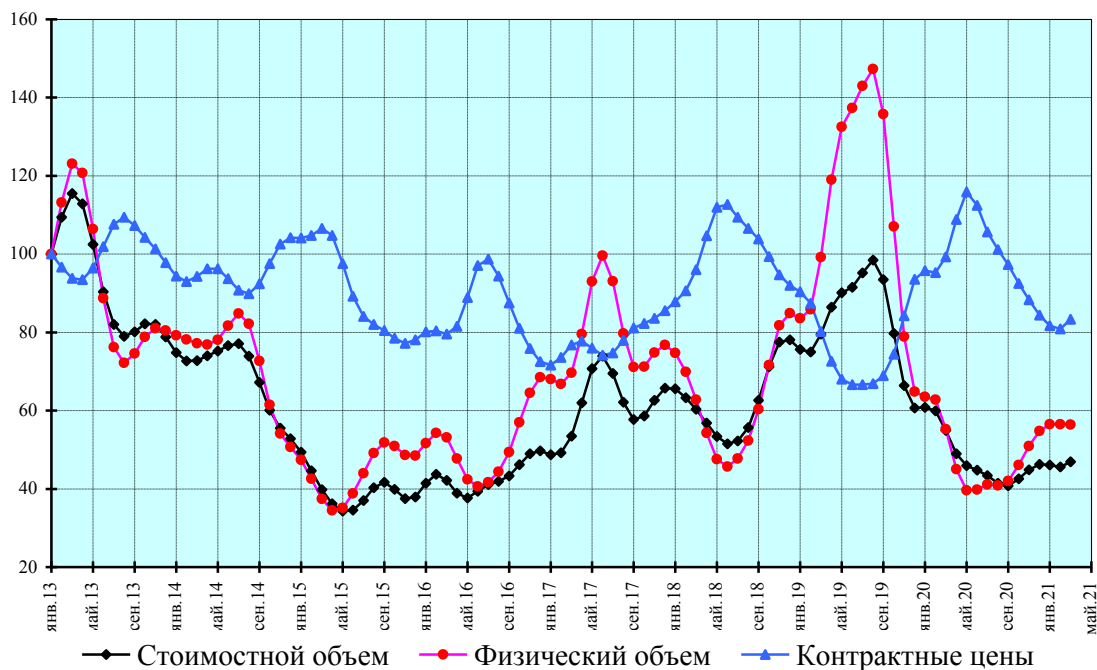
## Трубы стальные

Стоимостные объемы, в % к январю 2013 г.

	2013	2014	2015	2016	2017	2018	2019	2020	2021
Январь	100,0	74,8	49,4	41,4	48,7	65,6	75,6	60,8	46,1
Февраль	109,4	72,7	44,6	43,7	49,2	63,3	75,0	59,9	45,6
Март	115,5	72,8	39,8	42,2	53,5	60,3	79,6	54,9	46,9
Апрель	112,9	74,0	36,2	38,9	62,0	56,8	86,4	49,0	
Май	102,5	75,2	34,3	37,7	70,7	53,4	90,1	45,9	
Июнь	90,4	76,6	34,6	39,4	73,9	51,5	91,5	44,8	
Июль	82,0	77,1	37,0	41,1	69,5	52,2	95,2	43,4	
Август	79,0	73,9	40,3	41,9	62,1	55,7	98,5	41,4	
Сентябрь	80,1	67,2	41,7	43,3	57,7	62,6	93,5	40,8	
Октябрь	82,2	60,1	39,9	46,2	58,6	71,2	79,7	42,6	
Ноябрь	82,0	55,5	37,5	49,0	62,6	77,5	66,4	44,9	
Декабрь	78,8	52,8	37,9	49,7	65,7	78,1	60,7	46,3	

Физические объемы, в % к январю 2013 г.

	2013	2014	2015	2016	2017	2018	2019	2020	2021
Январь	100,0	79,2	47,4	51,7	68,0	74,7	83,6	63,5	56,5
Февраль	113,2	78,2	42,6	54,3	66,8	69,9	85,9	62,8	56,5
Март	123,1	77,2	37,4	53,1	69,7	62,8	99,2	55,3	56,4
Апрель	120,7	76,9	34,5	47,7	79,6	54,3	119,0	45,0	
Май	106,4	78,1	35,1	42,4	93,0	47,6	132,5	39,6	
Июнь	88,7	81,7	38,8	40,6	99,6	45,7	137,3	39,8	
Июль	76,2	84,8	44,0	41,7	93,1	47,7	143,0	41,1	
Август	72,2	82,2	49,1	44,4	79,7	52,3	147,3	40,9	
Сентябрь	74,6	72,7	51,8	49,4	71,1	60,3	135,8	42,0	
Октябрь	78,8	61,5	50,9	57,0	71,2	71,6	107,1	46,1	
Ноябрь	81,0	54,1	48,6	64,5	74,8	81,8	78,9	50,9	
Декабрь	80,5	50,7	48,5	68,5	76,8	84,9	64,8	54,8	



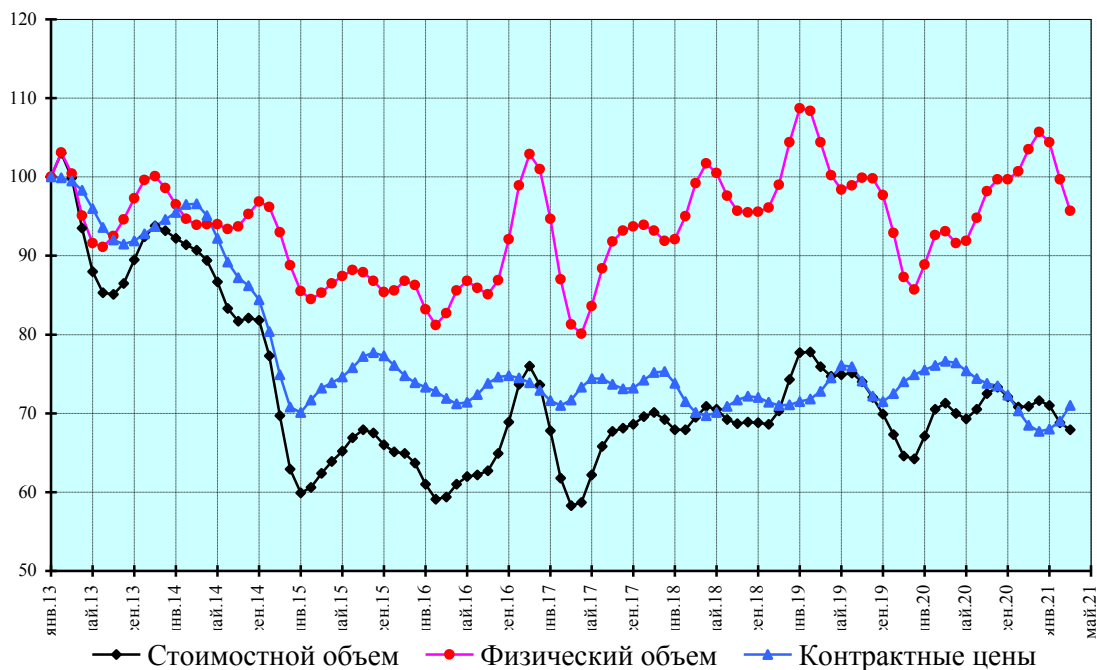
## Цитрусовые плоды

Стоимостные объемы, в % к январю 2013 г.

	2013	2014	2015	2016	2017	2018	2019	2020	2021
Январь	100,0	92,2	59,9	61,0	67,8	67,9	77,7	67,1	71,0
Февраль	103,0	91,4	60,6	59,1	61,8	67,9	77,8	70,5	68,8
Март	99,9	90,7	62,4	59,4	58,3	69,5	75,9	71,3	67,9
Апрель	93,5	89,4	63,9	61,0	58,7	70,9	74,7	70,0	
Май	88,0	86,7	65,2	62,0	62,2	70,5	74,9	69,3	
Июнь	85,3	83,3	66,9	62,2	65,8	69,2	75,1	70,5	
Июль	85,1	81,7	67,9	62,7	67,7	68,7	74,0	72,5	
Август	86,5	82,1	67,5	64,9	68,1	68,9	72,0	73,3	
Сентябрь	89,5	81,8	66,0	68,9	68,6	68,8	69,9	72,1	
Октябрь	92,4	77,3	65,1	73,7	69,6	68,6	67,3	70,8	
Ноябрь	93,8	69,7	64,9	76,0	70,1	70,3	64,6	70,9	
Декабрь	93,2	62,9	63,7	73,6	69,2	74,3	64,2	71,6	

Физические объемы, в % к январю 2013 г.

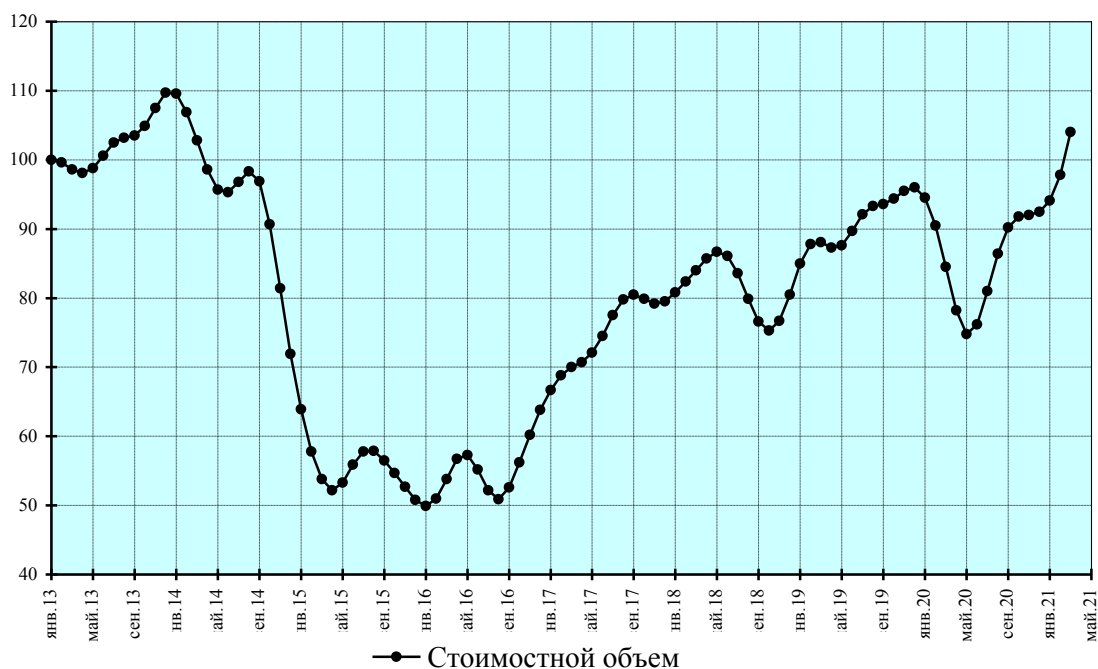
	2013	2014	2015	2016	2017	2018	2019	2020	2021
Январь	100,0	96,5	85,5	83,2	94,7	92,1	108,7	88,9	104,4
Февраль	103,1	94,7	84,5	81,2	87,0	95,0	108,4	92,6	99,7
Март	100,4	93,9	85,3	82,7	81,3	99,2	104,4	93,1	95,7
Апрель	95,1	94,0	86,5	85,6	80,1	101,7	100,2	91,6	
Май	91,6	94,0	87,4	86,8	83,6	100,5	98,4	91,9	
Июнь	91,1	93,4	88,2	85,9	88,4	97,6	98,9	94,8	
Июль	92,5	93,7	87,9	85,1	91,8	95,7	99,9	98,2	
Август	94,6	95,3	86,8	86,9	93,2	95,5	99,8	99,7	
Сентябрь	97,3	96,9	85,4	92,1	93,7	95,6	97,7	99,7	
Октябрь	99,6	96,2	85,6	98,9	93,9	96,1	92,9	100,7	
Ноябрь	100,1	93,0	86,8	102,9	93,2	99,0	87,3	103,5	
Декабрь	98,6	88,8	86,3	101,0	91,9	104,4	85,7	105,7	



**Алкобольные и безалкогольные напитки**

Стоимостные объемы, в % к январю 2013 г.

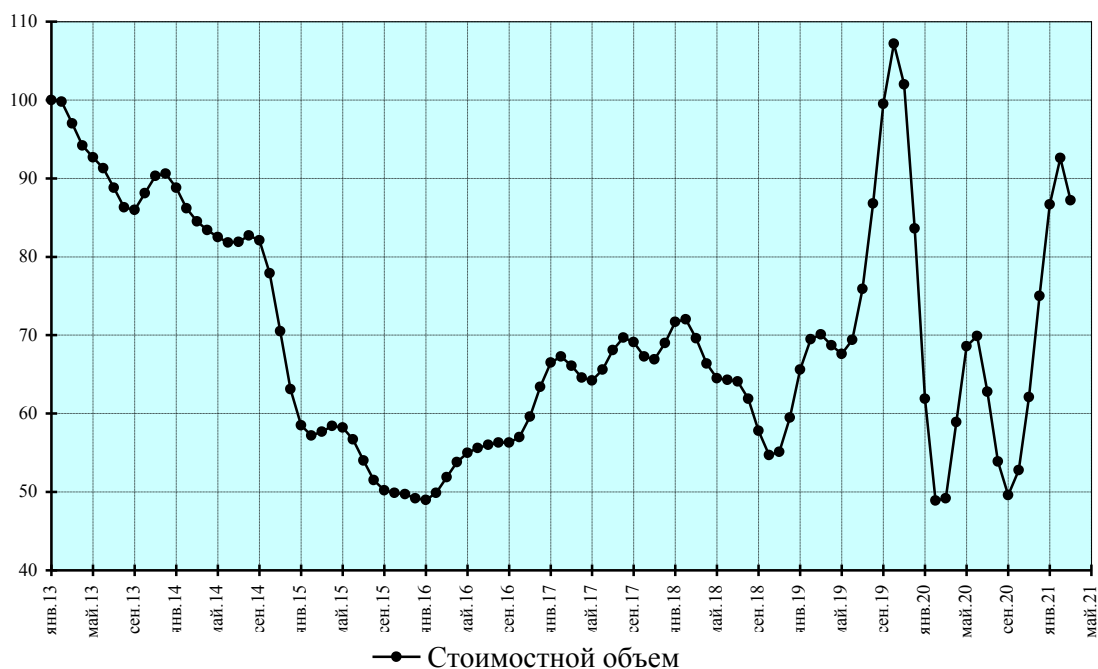
	2013	2014	2015	2016	2017	2018	2019	2020	2021
Январь	100,0	109,6	63,9	49,9	66,7	80,8	85,0	94,5	94,1
Февраль	99,6	106,9	57,8	51,0	68,8	82,4	87,8	90,5	97,8
Март	98,6	102,8	53,8	53,8	70,0	84,0	88,1	84,5	104,0
Апрель	98,1	98,6	52,2	56,7	70,7	85,7	87,3	78,2	
Май	98,8	95,7	53,3	57,3	72,1	86,7	87,6	74,8	
Июнь	100,6	95,3	55,9	55,2	74,5	86,1	89,7	76,2	
Июль	102,5	96,8	57,8	52,2	77,5	83,6	92,1	81,0	
Август	103,2	98,3	57,9	50,9	79,8	79,9	93,3	86,4	
Сентябрь	103,5	96,9	56,5	52,6	80,5	76,6	93,6	90,2	
Октябрь	104,9	90,7	54,7	56,2	79,9	75,3	94,4	91,8	
Ноябрь	107,5	81,4	52,7	60,2	79,2	76,7	95,5	92,0	
Декабрь	109,7	71,9	50,8	63,8	79,5	80,5	96,0	92,5	



## Лекарственные средства

Стоимостные объемы, в % к январю 2013 г.

	2013	2014	2015	2016	2017	2018	2019	2020	2021
Январь	100,0	88,8	58,5	49,0	66,5	71,7	65,6	61,9	86,7
Февраль	99,8	86,2	57,2	49,9	67,3	72,0	69,5	48,9	92,6
Март	97,0	84,5	57,7	51,9	66,1	69,6	70,1	49,2	87,2
Апрель	94,2	83,4	58,4	53,8	64,6	66,4	68,7	58,9	
Май	92,7	82,5	58,2	55,0	64,2	64,5	67,6	68,6	
Июнь	91,3	81,8	56,7	55,6	65,6	64,3	69,4	69,9	
Июль	88,8	81,9	54,0	56,0	68,1	64,1	75,9	62,8	
Август	86,3	82,7	51,5	56,3	69,7	61,9	86,8	53,9	
Сентябрь	86,0	82,1	50,2	56,3	69,1	57,8	99,5	49,6	
Октябрь	88,1	77,9	49,9	57,0	67,3	54,7	107,2	52,8	
Ноябрь	90,3	70,5	49,7	59,6	66,9	55,1	102,0	62,1	
Декабрь	90,6	63,1	49,2	63,4	69,0	59,5	83,6	75,0	

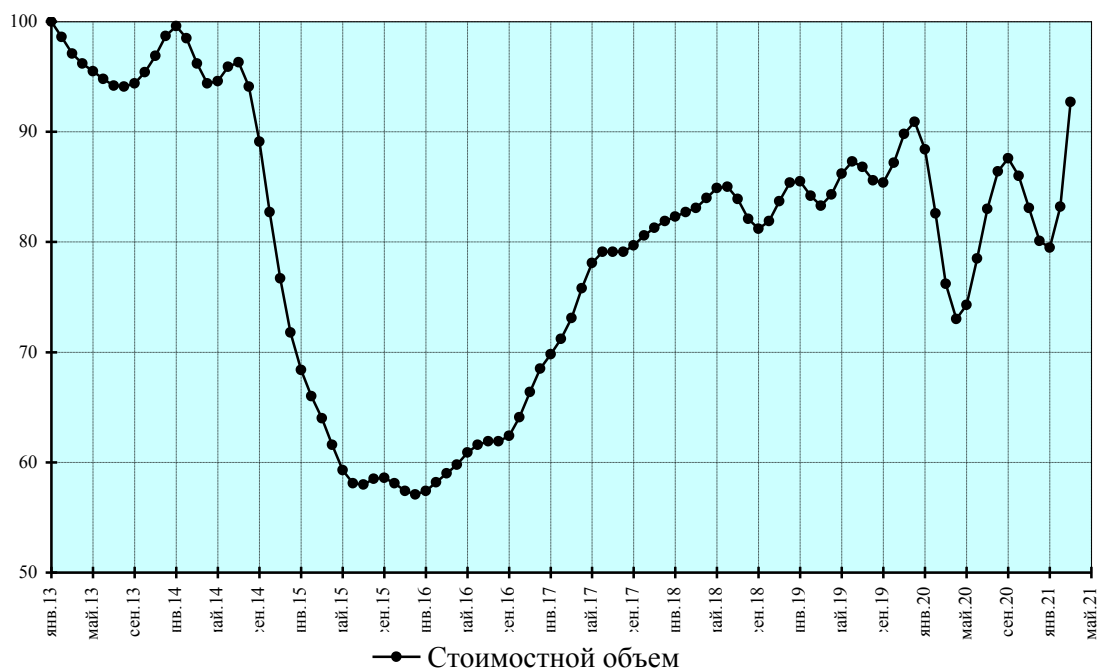




## Одежда

Стоимостные объемы, в % к январю 2013 г.

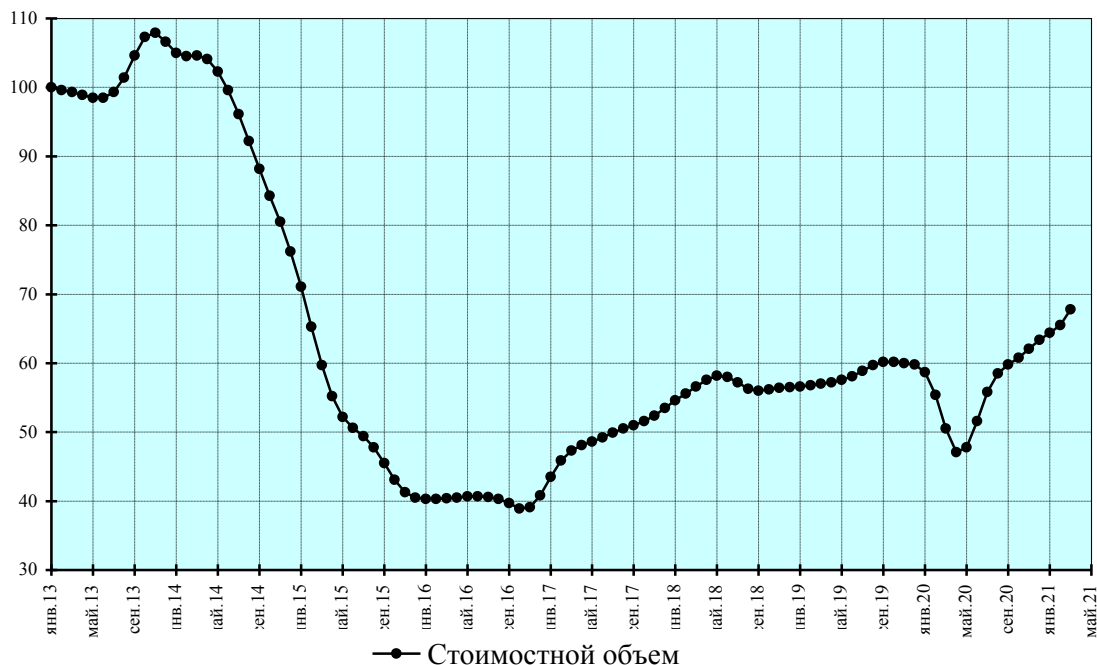
	2013	2014	2015	2016	2017	2018	2019	2020	2021
Январь	100,0	99,6	68,4	57,4	69,8	82,3	85,5	88,4	79,5
Февраль	98,6	98,5	66,0	58,2	71,2	82,7	84,2	82,6	83,2
Март	97,1	96,2	64,0	59,0	73,1	83,1	83,3	76,2	92,7
Апрель	96,2	94,4	61,6	59,8	75,8	84,0	84,3	73,0	
Май	95,5	94,6	59,3	60,9	78,1	84,9	86,2	74,3	
Июнь	94,8	95,9	58,1	61,6	79,1	85,0	87,3	78,5	
Июль	94,2	96,3	58,0	61,9	79,1	83,9	86,8	83,0	
Август	94,1	94,1	58,5	61,9	79,1	82,1	85,6	86,4	
Сентябрь	94,4	89,1	58,6	62,4	79,7	81,2	85,4	87,6	
Октябрь	95,4	82,7	58,1	64,1	80,6	81,9	87,2	86,0	
Ноябрь	96,9	76,7	57,4	66,4	81,3	83,7	89,8	83,1	
Декабрь	98,7	71,8	57,1	68,5	81,9	85,4	90,9	80,1	



## Мебель

Стоимостные объемы, в % к январю 2013 г.

	2013	2014	2015	2016	2017	2018	2019	2020	2021
Январь	100,0	105,0	71,1	40,3	43,5	54,6	56,6	58,7	64,4
Февраль	99,6	104,5	65,3	40,3	45,9	55,6	56,8	55,4	65,5
Март	99,3	104,6	59,7	40,4	47,3	56,6	57,0	50,5	67,8
Апрель	98,9	104,1	55,2	40,5	48,1	57,6	57,2	47,1	
Май	98,5	102,3	52,2	40,7	48,6	58,2	57,6	47,8	
Июнь	98,5	99,6	50,6	40,7	49,2	58,0	58,1	51,6	
Июль	99,3	96,1	49,4	40,6	49,9	57,2	58,9	55,8	
Август	101,4	92,2	47,8	40,3	50,5	56,3	59,7	58,5	
Сентябрь	104,6	88,2	45,5	39,7	51,0	56,0	60,2	59,8	
Октябрь	107,3	84,3	43,1	38,9	51,6	56,2	60,2	60,8	
Ноябрь	107,9	80,5	41,3	39,1	52,4	56,4	60,0	62,1	
Декабрь	106,6	76,2	40,5	40,8	53,5	56,5	59,8	63,4	



**Приложение 3.**  
**Сезонно скорректированные индексы экспорта товаров в 2014–2021 гг.**  
**(март 2014 – 2021 г.г. в % к декабрю предыдущего года)**

	2014	2015	2016	2017	2018	2019	2020	2021
<b>Экспорт товаров</b>	99,4	92,6	92,1	105,5	107,8	97,9	83,5	115,3
из него								
<b>Уголь каменный</b>	112,3	93,1	93,0	115,0	104,5	100,0	83,6	106,5
в том числе за счет изменения:								
физических объемов	113,1	97,4	101,6	99,2	102,0	106,5	90,4	96,9
контрактных цен	99,3	95,6	91,5	115,9	102,5	93,9	92,5	109,9
<b>Нефть сырая</b>	95,4	86,8	91,3	108,3	113,4	96,8	70,1	123,5
в том числе за счет изменения:								
физических объемов	95,7	106,8	101,6	99,9	103,7	97,4	100,2	93,9
контрактных цен	99,7	81,2	89,9	108,4	109,3	99,4	70,0	131,5
<b>Нефтепродукты</b>	106,7	83,2	82,5	111,7	116,7	92,7	83,9	133,6
в том числе за счет изменения:								
физических объемов	102,1	107,0	99,6	96,4	104,9	98,1	99,2	103,3
контрактных цен	104,5	77,8	82,8	115,8	111,3	94,6	84,6	129,3
<b>Бензин автомобильный</b>	111,4	112,6	68,2	103,9	125,5	100,2	77,4	190,3
в том числе за счет изменения:								
физических объемов	115,7	125,4	83,5	89,6	113,4	101,8	94,9	141,5
контрактных цен	96,3	89,8	81,6	115,9	110,7	98,4	81,6	134,5
<b>Дизельное топливо</b>	118,8	84,9	80,1	111,1	121,5	94,8	83,2	123,5
в том числе за счет изменения:								
физических объемов	117,9	106,1	98,5	98,7	108,5	98,9	102,5	85,8
контрактных цен	100,7	80,0	81,3	112,5	111,9	95,9	81,2	144,0
<b>Топлива жидкие</b>	96,7	82,2	79,7	107,0	117,1	94,2	86,4	120,5
в том числе за счет изменения:								
физических объемов	93,4	110,3	101,5	93,4	107,5	99,3	94,3	87,9
контрактных цен	103,5	74,5	78,5	114,6	108,9	94,9	91,6	137,1
<b>Прочие нефтепродукты</b>	109,6	78,2	93,4	122,0	107,5	86,0	83,9	161,8
в том числе за счет изменения:								
физических объемов	104,6	95,3	99,3	101,1	93,7	93,9	103,9	158,5
контрактных цен	104,8	82,1	94,1	120,6	114,8	91,6	80,7	102,1
<b>Газ природный</b>	98,6	106,7	87,3	96,4	124,7	94,9	65,5	120,2
в том числе за счет изменения:								
физических объемов	97,5	120,3	99,5	89,7	111,8	102,0	81,1	94,6
контрактных цен	101,1	88,7	87,8	107,4	111,6	93,0	80,7	127,0
<b>Минеральные удобрения</b>	106,0	103,2	103,6	112,0	98,4	83,8	80,8	122,6
в том числе за счет изменения:								
физических объемов	106,2	105,8	115,6	103,2	95,2	87,8	87,4	110,7
контрактных цен	99,9	97,5	89,6	108,5	103,4	95,4	92,4	110,8

## Продолжение приложения 3

	2014	2015	2016	2017	2018	2019	2020	2021
<b>Каучук синтетический</b>	84,6	91,1	102,1	121,9	98,6	93,3	78,9	105,9
в том числе за счет изменения:								
физических объемов	86,8	117,2	113,8	98,6	92,6	99,4	89,7	97,5
контрактных цен	97,4	77,7	89,8	123,7	106,5	93,8	87,9	108,6
<b>Лесоматериалы необработанные</b>	102,2	86,6	103,3	113,1	97,1	89,5	90,1	105,2
в том числе за счет изменения:								
физических объемов	99,6	95,5	103,5	110,1	96,6	90,0	91,4	95,1
контрактных цен	102,6	90,7	99,8	102,7	100,5	99,5	98,6	110,6
<b>Лесоматериалы обработанные</b>	97,6	96,1	104,8	105,9	99,7	98,0	87,6	115,2
<b>Целлюлоза древесная</b>	94,9	95,6	113,3	97,2	109,3	80,5	108,4	99,8
в том числе за счет изменения:								
физических объемов	103,5	100,3	100,9	98,9	98,3	97,6	103,6	91,2
контрактных цен	91,7	95,3	112,3	98,3	111,2	82,4	104,7	109,5
<b>Руды и концентраты железные</b>	74,4	112,3	95,7	142,8	77,7	96,2	80,9	151,9
в том числе за счет изменения:								
физических объемов	78,5	126,3	107,8	106,9	82,1	95,0	91,2	126,4
контрактных цен	94,8	89,0	88,8	133,7	94,7	101,2	88,7	120,2
<b>Черные металлы</b>	93,8	89,6	99,0	110,7	108,2	89,3	101,3	111,7
<b>Медь рафинированная</b>	97,9	144,1	95,0	103,6	90,4	127,1	67,4	63,5
в том числе за счет изменения:								
физических объемов	97,7	145,8	95,0	99,0	91,3	125,4	78,9	61,2
контрактных цен	100,2	98,8	100,0	104,7	99,0	101,4	85,5	103,7
<b>Никель необработанный</b>	89,3	87,1	83,4	93,6	132,1	104,9	56,5	63,5
в том числе за счет изменения:								
физических объемов	87,0	98,3	85,5	102,3	115,6	95,9	65,2	53,0
контрактных цен	102,7	88,7	97,5	91,5	114,3	109,3	86,8	119,7
<b>Алюминий необработанный</b>	94,1	129,9	86,0	114,2	73,7	96,1	118,6	108,8
в том числе за счет изменения:								
физических объемов	102,6	122,1	89,5	103,9	78,3	101,0	126,7	99,8
контрактных цен	91,7	106,4	96,1	110,0	94,0	95,1	93,7	109,0
<b>Машины, оборудование и транспортные средства</b>	90,9	107,9	93,6	80,1	99,8	95,1	92,1	122,9
<b>Пшеница и меслин</b>	123,0	62,5	104,6	133,2	126,2	85,4	154,6	68,4
в том числе за счет изменения:								
физических объемов	126,9	67,8	105,3	122,7	115,7	81,2	149,4	63,6
контрактных цен	96,9	92,3	99,3	108,6	109,1	105,2	103,5	107,6
<b>Прочий экспорт</b>	101,5	98,0	98,0	105,9	93,8	110,4	96,6	109,7

**Приложение 4**  
**Изменения сезонно скорректированных индексов экспорта товаров**  
**с апреля 2020 года по март 2021 года (в % к предыдущему месяцу)**

	2020									2021		
	апр	май	июн	июл	авг	сен	окт	ноя	дек	янв	фев	март
<b>Экспорт товаров</b>	-7,7	-3,4	1,6	3,6	3,1	2,0	1,6	1,9	2,5	3,3	4,6	6,7
из него												
<b>Уголь каменный</b>	0,8	4,4	3,9	0,8	-2,4	-3,7	-2,5	-0,2	1,4	1,9	1,6	2,9
в том числе за счет												
изменения:												
физических объемов	0,4	4,0	5,1	3,2	0,2	-1,4	-0,6	1,1	1,7	0,6	-1,7	-2,0
контрактных цен	0,3	0,3	-1,1	-2,3	-2,6	-2,3	-1,9	-1,3	-0,3	1,4	3,4	4,9
<b>Нефть сырая</b>	-20,1	-12,0	1,1	5,3	1,8	-0,5	0,5	3,2	5,4	6,4	7,4	8,0
в том числе за счет												
изменения:												
физических объемов	-0,1	-2,2	-5,0	-6,6	-5,4	-1,7	1,0	0,9	-0,5	-1,9	-2,2	-2,1
контрактных цен	-20,1	-10,0	6,4	12,7	7,7	1,2	-0,5	2,3	6,0	8,5	9,9	10,3
<b>Нефтепродукты</b>	-15,5	-14,7	-7,3	-1,0	0,2	0,5	2,8	7,0	9,5	9,6	9,3	11,5
в том числе за счет												
изменения:												
физических объемов	2,9	1,5	-1,8	-5,8	-7,1	-3,9	2,1	6,2	6,9	5,0	1,6	-3,2
контрактных цен	-17,8	-15,9	-5,7	5,1	7,9	4,6	0,7	0,7	2,4	4,4	7,5	15,2
<b>Бензин автомобильный</b>	-15,6	-14,5	-9,1	-4,7	-4,6	-6,8	-9,9	-5,5	5,2	19,8	28,0	24,2
в том числе за счет												
изменения:												
физических объемов	3,2	0,3	-5,0	-9,0	-9,5	-8,3	-8,9	-6,8	-1,6	7,3	14,7	15,0
контрактных цен	-18,2	-14,8	-4,3	4,7	5,4	1,6	-1,1	1,3	7,0	11,7	11,5	8,0
<b>Дизельное топливо</b>	-15,1	-14,8	-9,0	-3,1	-1,1	-0,7	0,4	3,5	6,8	8,5	8,0	5,4
в том числе за счет												
изменения:												
физических объемов	1,7	0,0	-2,8	-5,7	-5,6	-2,1	1,8	3,3	2,4	0,0	-4,0	-10,6
контрактных цен	-16,5	-14,8	-6,3	2,7	4,8	1,4	-1,4	0,2	4,3	8,4	12,5	18,0
<b>Топлива жидкие</b>	-15,0	-13,0	-3,5	1,8	0,6	1,2	7,5	13,3	13,0	8,1	4,2	7,0
в том числе за счет												
изменения:												
физических объемов	2,1	3,2	0,6	-5,2	-8,5	-4,7	5,0	10,2	7,8	0,7	-5,8	-7,3
контрактных цен	-16,7	-15,6	-4,0	7,4	10,0	6,2	2,4	2,8	4,9	7,3	10,7	15,5
<b>Прочие нефтепродукты</b>	-16,8	-16,5	-8,6	0,3	3,5	3,3	3,5	6,3	9,6	12,2	16,0	24,3
в том числе за счет												
изменения:												
физических объемов	6,4	1,5	-3,6	-6,7	-6,8	-5,0	-0,8	6,3	15,4	21,6	20,3	8,4
контрактных цен	-21,8	-17,8	-5,2	7,4	11,1	8,7	4,3	0,0	-5,0	-7,7	-3,6	14,7
<b>Газ природный</b>	-13,9	-5,5	3,1	8,6	11,0	10,6	7,7	5,0	3,9	4,6	6,4	8,0
в том числе за счет												
изменения:												
физических объемов	-3,7	2,1	6,0	7,1	5,7	3,2	1,0	-0,4	-1,3	-2,0	-2,1	-1,3
контрактных цен	-10,5	-7,4	-2,8	1,4	5,0	7,1	6,7	5,4	5,3	6,7	8,7	9,5
<b>Минеральные удобрения</b>	3,3	8,0	7,6	4,5	0,7	-2,9	-4,5	-2,4	3,2	9,8	10,2	1,3
в том числе за счет												
изменения:												
физических объемов	4,4	7,9	7,3	4,4	0,4	-3,6	-5,8	-4,3	0,7	6,9	6,8	-3,0
контрактных цен	-1,1	0,1	0,3	0,1	0,3	0,8	1,4	2,0	2,5	2,8	3,2	4,4

## Продолжение приложения 4

	2020									2021		
	апр	май	июн	июл	авг	сен	окт	ноя	дек	янв	фев	март
<b>Каучук синтетический</b>	-9,0	0,0	8,7	8,7	5,1	4,1	6,6	8,1	7,0	3,9	1,4	0,6
в том числе за счет												
изменения:												
физических объемов	1,7	7,7	9,4	5,8	2,0	1,2	2,6	2,9	1,6	-0,4	-1,3	-0,7
контрактных цен	-10,5	-7,2	-0,6	2,8	3,0	2,9	3,9	5,1	5,2	4,3	2,7	1,4
<b>Лесоматериалы необработанные</b>	4,1	6,6	6,7	3,7	-0,7	-4,0	-3,4	0,7	4,8	5,7	2,8	-3,1
в том числе за счет												
изменения:												
физических объемов	3,2	6,6	7,8	5,2	0,7	-2,8	-3,1	-0,7	1,5	1,4	-1,2	-5,1
контрактных цен	0,8	0,0	-1,1	-1,4	-1,4	-1,2	-0,4	1,4	3,2	4,2	4,0	2,0
<b>Лесоматериалы обработанные</b>	-1,5	4,2	6,4	4,1	0,2	-2,6	-3,1	-1,9	-0,2	1,7	4,5	8,4
<b>Целлюлоза древесная</b>	-3,3	0,0	5,4	7,3	5,6	2,9	0,7	-1,1	-2,0	-2,5	-1,2	3,6
в том числе за счет												
изменения:												
физических объемов	-3,2	-0,4	4,3	6,5	5,0	1,8	-1,2	-3,5	-4,5	-4,8	-3,5	-0,8
контрактных цен	-0,1	0,5	1,1	0,8	0,6	1,1	2,0	2,5	2,6	2,4	2,5	4,3
<b>Руды и концентраты железные</b>	-12,4	4,3	16,7	13,9	8,8	8,6	7,9	4,6	1,6	3,1	13,0	30,5
в том числе за счет												
изменения:												
физических объемов	-7,8	4,6	12,9	9,9	4,2	1,4	-1,2	-5,0	-7,5	-5,2	6,3	25,5
контрактных цен	-4,9	-0,3	3,3	3,6	4,4	7,1	9,3	10,1	9,8	8,7	6,3	4,0
<b>Черные металлы</b>	0,7	-0,4	-1,7	-2,1	-1,0	1,5	4,7	8,2	10,0	8,4	4,0	-0,9
<b>Медь рафинированная</b>	4,2	24,4	21,5	7,6	-1,0	2,5	14,2	15,6	5,4	-9,5	-20,3	-12,1
в том числе за счет												
изменения:												
физических объемов	8,0	19,3	14,2	2,2	-5,3	-2,4	8,1	10,5	2,6	-10,5	-20,4	-14,1
контрактных цен	-3,5	4,3	6,4	5,3	4,5	5,0	5,7	4,6	2,7	1,1	0,2	2,4
<b>Никель необработанный</b>	-21,8	30,4	53,9	25,3	3,1	-2,4	8,6	14,9	5,2	-11,8	-24,4	-4,8
в том числе за счет												
изменения:												
физических объемов	-19,2	27,6	49,6	24,1	2,4	-5,1	2,2	7,9	0,1	-15,9	-29,5	-10,4
контрактных цен	-3,2	2,2	2,9	0,9	0,7	2,9	6,3	6,5	5,1	4,9	7,3	6,3
<b>Алюминий необработанный</b>	3,1	4,0	5,9	5,2	2,3	1,8	2,1	1,9	0,9	-0,1	1,2	7,7
в том числе за счет												
изменения:												
физических объемов	3,9	4,1	5,9	5,8	3,6	4,2	5,2	4,4	1,8	-1,0	-1,8	2,7
контрактных цен	-0,7	0,0	0,0	-0,5	-1,3	-2,3	-2,9	-2,4	-1,0	0,9	3,0	4,9
<b>Машины, оборудование и транспортные средства</b>	-4,4	-2,0	1,7	5,3	5,8	1,7	-3,4	-4,4	-0,3	6,4	9,3	5,7
<b>Пшеница и меслина</b>	-6,0	-17,2	-14,2	3,5	15,9	15,0	12,5	10,5	9,2	5,1	-5,1	-31,4
в том числе за счет												
изменения:												
физических объемов	-1,8	-13,7	-12,9	2,4	15,4	14,5	9,5	5,5	3,8	0,8	-7,7	-31,6
контрактных цен	-4,2	-4,0	-1,5	1,0	0,5	0,4	2,8	4,7	5,2	4,3	2,8	0,4
<b>Прочий экспорт</b>	4,6	5,1	4,1	3,4	3,6	2,7	0,6	-1,8	-3,1	-2,2	2,0	10,0

**Приложение 5.**  
**Сезонно скорректированные индексы импорта товаров в 2014–2021 гг.**  
**(март 2014 – 2021 г.г. в % к декабрю предыдущего года)**

	2014	2015	2016	2017	2018	2019	2020	2021
<b>Импорт товаров</b>	99,0	83,0	100,4	107,4	101,6	103,7	89,8	113,6
<b>Машины, оборудование и транспортные средства</b> (без легковых автомобилей)	101,5	81,6	101,1	107,9	99,5	104,6	91,0	116,2
<b>Автомобили легковые</b>	93,9	84,5	93,3	100,1	103,4	106,7	72,1	113,8
в том числе за счет изменения: физических объемов	102,3	73,6	89,6	96,2	103,5	110,1	81,7	111,4
контрактных цен	91,7	114,9	104,1	104,1	99,9	96,9	88,3	102,1
<b>Черные металлы</b>	112,6	68,2	88,8	120,1	108,2	107,8	81,7	120,6
<b>Трубы стальные</b>	92,4	75,4	111,3	107,8	91,8	101,9	90,5	101,4
в том числе за счет изменения: физических объемов	95,9	73,7	109,3	101,8	81,8	116,8	85,4	102,8
контрактных цен	96,4	102,2	101,8	105,9	112,3	87,2	106,1	98,7
<b>Мясо свежее и мороженое</b> (без мяса птицы)	81,5	70,8	90,6	117,2	84,8	107,6	97,0	100,2
в том числе за счет изменения: физических объемов	78,9	80,3	104,0	112,6	75,0	107,7	96,6	101,6
контрактных цен	103,3	88,1	87,2	104,1	113,1	100,0	100,4	98,6
<b>Мясо птицы свежее и мороженое</b>	110,0	52,9	107,8	107,1	125,7	105,3	91,1	124,5
в том числе за счет изменения: физических объемов	109,5	61,9	108,3	101,5	110,8	101,2	90,5	96,1
контрактных цен	100,5	85,5	99,5	105,5	113,4	104,1	100,6	129,6
<b>Рыба свежая и мороженая</b>	87,6	70,8	107,1	104,3	105,6	102,3	81,0	108,1
в том числе за счет изменения: физических объемов	85,0	86,0	100,2	121,7	90,5	105,3	73,3	97,9
контрактных цен	103,1	82,3	106,8	85,7	116,6	97,2	110,6	110,5
<b>Цитрусовые плоды</b>	97,3	99,3	93,3	79,2	100,4	102,2	111,0	94,9
в том числе за счет изменения: физических объемов	95,2	96,1	95,8	80,5	107,9	99,9	108,6	90,6
контрактных цен	102,2	103,3	97,4	98,4	93,1	102,3	102,3	104,8
<b>Алкогольные и безалкогольные напитки</b>	93,8	74,8	105,9	109,7	105,7	109,4	87,9	112,4
<b>Лекарственные средства</b>	93,3	91,5	105,4	104,1	100,8	117,8	58,9	116,2
<b>Одежда</b>	97,5	89,2	103,3	106,8	101,5	97,6	83,8	115,7
<b>Мебель</b>	98,2	78,3	99,5	115,9	105,9	100,7	84,4	107,0
<b>Прочий импорт</b>	98,3	85,2	100,1	107,1	103,6	101,5	93,7	110,6

**Приложение 6.**  
**Изменения сезонно скорректированных индексов импорта товаров**  
**с апреля 2020 года по март 2021 года (в % к предыдущему месяцу)**

	2020									2021		
	апр	май	июн	июл	авг	сен	окт	ноя	дек	янв	фев	март
<b>Импорт товаров</b>	-4,0	-0,9	2,0	2,9	2,7	2,6	2,5	2,6	2,8	3,3	4,2	5,6
<b>Машины, оборудование и транспортные средства (без легковых автомобилей)</b>												
	-4,3	-0,7	2,7	3,8	3,4	2,9	2,7	2,7	3,1	3,9	5,1	6,4
<b>Автомобили легковые</b>	-21,0	-11,3	9,1	18,8	16,1	12,1	9,9	8,8	8,3	7,6	5,7	0,1
в том числе за счет изменения:												
физических объемов	-14,8	-8,2	6,2	14,9	14,8	12,2	9,2	6,9	5,7	5,2	4,4	1,4
контрактных цен	-7,3	-3,4	2,7	3,3	1,1	0,0	0,6	1,8	2,4	2,3	1,2	-1,3
<b>Черные металлы</b>	-8,7	-6,0	-1,7	2,2	4,0	4,5	4,9	5,9	6,6	6,7	6,2	6,4
<b>Трубы стальные</b>	-10,7	-6,4	-2,4	-3,0	-4,6	-1,3	4,4	5,5	2,9	-0,3	-1,1	2,8
в том числе за счет изменения:												
физических объемов	-18,6	-12,1	0,5	3,2	-0,4	2,6	9,7	10,6	7,7	3,0	0,0	-0,2
контрактных цен	9,6	6,4	-2,9	-6,0	-4,3	-3,9	-4,9	-4,6	-4,4	-3,1	-1,1	3,0
<b>Мясо свежее и мороженое (без мяса птицы)</b>	-7,5	-9,4	-7,5	-2,8	0,3	0,9	0,1	-0,2	0,1	0,6	0,6	-0,9
в том числе за счет изменения:												
физических объемов	-7,3	-9,2	-6,6	-0,3	3,6	2,9	-0,1	-1,4	-0,7	0,7	1,3	-0,4
контрактных цен	-0,2	-0,2	-1,0	-2,5	-3,2	-2,0	0,2	1,3	0,8	-0,2	-0,7	-0,5
<b>Мясо птицы свежее и мороженое</b>	-8,4	-5,4	-0,9	2,0	2,2	0,2	-4,1	-7,4	-7,3	-2,1	7,7	18,2
в том числе за счет изменения:												
физических объемов	-6,6	-0,4	6,0	7,2	4,4	0,0	-4,8	-8,2	-9,3	-7,2	-1,9	5,5
контрактных цен	-1,8	-5,1	-6,6	-4,9	-2,1	0,1	0,7	0,8	2,1	5,5	9,8	12,0
<b>Рыба свежая и мороженая</b>	-7,0	-0,7	3,9	4,8	4,1	2,2	-0,1	-1,3	-1,1	0,5	3,0	4,4
в том числе за счет изменения:												
физических объемов	-3,6	5,0	8,3	6,5	3,2	-0,5	-2,5	-2,0	0,1	1,7	0,3	-4,0
контрактных цен	-3,6	-5,4	-4,1	-1,5	0,9	2,7	2,5	0,7	-1,2	-1,1	2,7	8,8
<b>Цитрусовые плоды</b>	-1,8	-1,1	1,7	2,9	1,1	-1,6	-1,8	0,2	0,9	-0,8	-3,1	-1,3
в том числе за счет изменения:												
физических объемов	-1,5	0,3	3,2	3,6	1,6	-0,1	1,0	2,8	2,1	-1,2	-4,5	-4,0
контрактных цен	-0,3	-1,3	-1,4	-0,7	-0,5	-1,6	-2,8	-2,5	-1,2	0,4	1,6	2,8
<b>Алкогольные и безалкогольные напитки</b>	-7,4	-4,3	1,8	6,3	6,7	4,4	1,7	0,3	0,5	1,7	3,9	6,3
<b>Лекарственные средства</b>	19,6	16,5	2,0	-10,2	-14,2	-8,1	6,5	17,7	20,8	15,5	6,8	-5,9
<b>Одежда</b>	-4,2	1,8	5,6	5,8	4,1	1,3	-1,8	-3,4	-3,6	-0,8	4,7	11,4
<b>Мебель</b>	-6,7	1,4	8,1	8,1	4,7	2,3	1,7	2,1	2,1	1,7	1,7	3,5
<b>Прочий импорт</b>	-3,8	-1,8	0,8	2,3	2,6	2,5	2,0	1,5	1,2	1,4	2,8	6,0



## Приложение 7.

## Изменения сезонно скорректированных индексов внешнеторгового оборота с апреля 2020 года по март 2021 года (в % к предыдущему месяцу)

	2020									2021		
	апр	май	июн	июл	авг	сен	окт	ноя	дек	янв	фев	март
Весь мир	-6,1	-2,2	1,9	3,6	3,2	2,4	1,9	2,1	2,6	3,2	4,2	5,7
ЕС	-8,5	-3,1	2,7	4,9	4,5	3,2	1,5	0,2	-0,4	-0,2	1,3	3,7
Беларусь	-1,6	5,9	7,3	4,0	1,2	0,9	2,4	3,7	4,2	4,9	5,5	4,8
Китай	-2,4	1,8	2,9	1,3	0,2	0,3	1,2	1,8	2,4	3,2	4,8	7,8
Финляндия	-16,7	-11,9	0,5	8,8	9,0	6,2	3,2	1,4	1,7	4,4	9,0	12,5
Франция	-10,4	-4,2	1,6	2,8	1,6	0,1	-0,4	0,8	3,4	6,5	8,1	7,4
Германия	-7,2	-0,7	4,1	4,8	4,2	3,5	2,9	2,3	2,0	2,5	4,2	5,2
Италия	-12,4	-7,4	2,8	8,8	7,6	4,1	2,0	2,5	4,1	4,2	2,7	0,8
Япония	-6,0	-3,5	-1,0	-2,1	-4,0	-1,7	3,4	6,1	4,7	2,2	2,6	9,4
Казахстан	-3,1	5,2	8,2	5,6	2,5	1,6	1,9	2,2	2,0	1,8	2,5	4,7
Корея, Республика	-8,1	-11,4	-7,0	-0,4	2,8	6,1	11,8	14,8	13,4	9,6	7,5	9,4
Нидерланды	-12,0	-4,4	3,0	4,0	1,4	0,2	2,0	5,0	7,2	7,9	8,1	7,8
Польша	-9,0	-4,6	0,9	2,3	1,2	1,2	2,2	3,2	4,0	5,4	7,6	9,0
Турция	-7,1	-4,9	-1,8	2,0	5,7	7,2	6,3	4,7	4,3	4,8	5,1	3,5
Украина	-4,1	-0,3	3,0	3,0	1,1	0,2	0,8	1,3	0,8	0,0	0,4	3,9
Соединенное Королевство (Великобритания)	7,1	7,3	3,7	-0,8	-4,4	-6,0	-5,0	-3,8	-3,5	-4,3	-3,2	3,5
Соединенные Штаты	-8,4	-10,4	-6,7	-0,1	3,5	3,1	1,8	2,1	4,6	8,5	12,0	12,3

### Методические пояснения

В целях ежемесячного мониторинга динамики сезонно скорректированных индикаторов внешнеэкономических связей показатели оперативной отчетности об экспорте и импорте товаров сгруппированы в разрезе наиболее существенных товарных групп. При этом не охваченные группировками товарные группы отнесены соответственно к позициям “Прочий экспорт” и “Прочий импорт”.

Динамика **экспорта товаров** описывается в разрезе следующих 20 товарных групп (те из них, для которых приводятся данные, как в стоимостном, так и в натуральном измерении, помечены знаком (\*)):

- каменный уголь (\*),
- сырая нефть (\*),
- нефтепродукты (\*),
  - бензин автомобильный (\*),
  - дизельное топливо (\*),
  - жидкие топлива (\*),
  - прочие нефтепродукты (\*),
- природный газ (\*),
- минеральные удобрения (\*),
- каучук синтетический (\*),
- необработанные лесоматериалы (\*),
- обработанные лесоматериалы,
- целлюлоза древесная (\*),
- руды и концентраты железные (\*),
- черные металлы,
- медь рафинированная (\*),
- никель необработанный (\*),
- алюминий необработанный (\*),
- машины, оборудование и транспортные средства,
- пшеница и меслин (\*),
- прочий экспорт.

Динамика **импорта товаров** рассматривается в разрезе следующих 13 товарных групп (те из них, для которых приводятся данные как в стоимостном, так и в натуральном измерении, помечены знаком (\*)):

машины, оборудование и транспортные средства (без легковых автомобилей),  
легковые автомобили (\*),  
черные металлы,  
трубы стальные (\*),  
мясо свежее и мороженое (без мяса птицы) (\*),  
мясо птицы свежее и мороженое (\*),  
рыба свежая и мороженая (\*),  
цитрусовые плоды (\*),  
алкогольные и безалкогольные напитки,  
лекарственные средства,  
одежда,  
мебель,  
прочий импорт.

Динамика **внешнеторгового оборота** рассматривается в разрезе основных стран–партнеров, с которыми товарооборот составляет не менее 2% от общего объема российского внешнеторгового оборота:

Беларусь,  
Германия,  
Италия,  
Казахстан,  
Китай,  
Нидерланды,  
Польша,  
Республика Корея,  
Соединенное Королевство,  
Соединенные Штаты Америки,  
Турция,  
Украина,  
Финляндия,  
Франция,  
Япония,  
Европейский Союз.

Если данные оперативной отчетности позволяют охарактеризовать динамику сезонно скорректированных показателей как в стоимостном (в долларах США), так и в натуральном измерении, то для соответствующих товарных групп приводятся оба показателя, а также оценивается динамика контрактных цен. В противном случае

динамику экспорта и импорта соответствующих товарных групп представляют только показатели в стоимостном измерении.

Сезонно скорректированные индексы изменения экспорта и импорта товаров относительно предыдущего месяца дают наиболее наглядную оперативную информацию о текущих тенденциях их динамики (начало, продолжение, завершение фаз подъема, стабилизации или спада) и в этом качестве обладают серьезными преимуществами перед традиционными статистическими индексами (за период с начала текущего года по сравнению с соответствующим периодом предыдущего года, за текущий месяц по сравнению с соответствующим месяцем предыдущего года, за текущий месяц по сравнению с предыдущим месяцем без сезонной корректировки).

Динамика сезонно скорректированных индексов относительно базисного периода соответствует тренду, определяющему основную тенденцию изменения уровней временного ряда. Как известно, при оценке тренда одной из проблем является снижение точности выявления тенденций его динамики в последние месяцы временного ряда. Поэтому при получении очередных отчетных данных **уточняются оценки предыдущих месяцев, особенно заметно – за 1-2 месяца, предшествующих отчетному.**

Используемая процедура сезонной корректировки базируется на следующих основных принципах.

Временные ряды экономических показателей рассматриваются как совокупность четырех *составляющих динамики: трендовой, календарной, сезонной и нерегулярной.* Трендовая составляющая динамики, определяющая тенденцию изменения уровней временного ряда, обычно рассматривается как информативная. Для ее идентификации необходимо элиминировать календарную, сезонную и нерегулярную составляющие.

Календарная составляющая удаляется с помощью перевода помесечных показателей в среднесуточные величины.

Сезонные колебания не являются строго периодическими, со временем они могут эволюционировать. Высокая интенсивность изменений в российской экономике может приводить к интенсивной эволюции как амплитуды, так и структуры сезонных волн, поэтому используемые для проведения *сезонной корректировки* методы должны допускать возможность такой эволюции.

Проведение сезонной корректировки базируется на использовании двух видов связности между членами временного ряда – между соседними членами и между членами, соответствующими одинаковым месяцам соседних лет. Последний вид связности присущ сезонной составляющей, тогда как трендовая и нерегулярная им не обладают.

Используемый метод сезонной корректировки основан на последовательном применении процедуры сглаживания к корректируемому временному ряду. Применяется метод сглаживания биномиально взвешенным скользящим полиномом, который состоит в том, что в окрестности каждого месяца уровни временного ряда аппроксимируются полиномом невысокой степени (не выше второй), коэффициенты которого получаются взвешенным методом наименьших квадратов, причем веса, с которыми в минимизируемом функционале учитываются квадраты невязок, пропорциональны членам биномиального ряда и убывают по мере удаления от месяца, для которого производится сглаживание.

Метод сезонной корректировки состоит в последовательном выполнении следующих шагов. Сначала грубым сглаживанием исходного временного ряда получается первая оценка тренда, которая удаляется из уровней исходного ряда. Затем каждая из 12 месячных подсерий (т.е. временных рядов, полученных из уровней январей всех лет, апрелей и т.д.) полученного ряда сглаживается. Совокупность полученных сглаженных подсерий дает первую оценку сезонной составляющей динамики исходного ряда. Эта оценка затем уточняется с целью удаления из нее долгосрочной тенденции, для чего она грубо сглаживается и сглаженное значение вычитается из оценки сезонной составляющей динамики. Для получения следующей оценки тренда из исходного ряда удаляется полученная оценка сезонной составляющей динамики и результат слегка сглаживается. После этого вся процедура получения сезонной составляющей повторяется один раз.

Динамика индексов экспорта, импорта и сальдо торгового баланса в целом в результате уточнения методики не претерпевает принципиальных изменений с точки зрения фиксации начала и конца фаз кризиса и восстановительного периода. Уточнениям подвергаются лишь отдельные показатели помесечной динамики.

Более чем двадцатипятилетняя практика активного использования метода показала его работоспособность в условиях значительной эволюции составляющих динамики, характерной для российской экономики переходного периода к рыночным отношениям.

---

В ежемесячном оперативном докладе рассматривается динамика фактических и сезонно скорректированных показателей экспорта (в разрезе 20 агрегированных товарных групп) и импорта (в разрезе 13 агрегированных товарных групп) относительно: предыдущего месяца; декабря предыдущего года; января 2013 года. Там, где это позволяет статистическая отчетность, показатели экспорта и импорта представлены не только стоимостными, но и физическими объемами, что дает возможность оценить влияние фактора изменения контрактных цен на стоимостную динамику экспорта и импорта товаров. Кроме того, рассматривается динамика внешнеторгового оборота России со странами - основными торговыми партнерами.

Динамика экспорта и импорта в разрезе товарных групп, а также динамика внешнеторгового оборота характеризуется табличными и графическими материалами о ежемесячном изменении за период с января 2013 года вплоть до последнего отчетного месяца.

Доклад подготовлен Институтом "Центр развития" Национального исследовательского университета – Высшей школы экономики с использованием данных Федеральной таможенной службы (до января 2016 года – с использованием данных Росстата).

---

*Авторы доклада:*

---

**Э.Ф. Баранов** – руководитель работы

**В.А. Бессонов** (заведующий Лабораторией исследования проблем инфляции и экономического роста НИУ ВШЭ) – автор математической модели сезонной корректировки и реализующего ее программного обеспечения

**В.И. Безносик**

**А.А. Роскин**

*В разработке методологии анализа, методов расчета и подготовке выпусков №№ 1–137 принимала участие Л.П. Посвянская (1939–2020)*

---

**ЦЕНТР РАЗВИТИЯ:** тел. +7 (495) 772-95-90 доб. 23617, e-mail: info\_dcenter@hse.ru, <http://dcenter.hse.ru/>

**ПРЕСС-СЛУЖБА НИУ ВШЭ:** тел. +7 (495) 772-95-67, e-mail: press@hse.ru, <http://www.hse.ru>

Вся информация, представленная в настоящем докладе, базируется на данных официальных органов и расчетах НИУ ВШЭ и Института "Центр развития". При использовании, частичном или полном, материалов, изложенных в настоящем докладе, необходимо указывать ссылку на НИУ ВШЭ и Институт "Центр развития".

Исследование осуществляется в рамках программы фундаментальных исследований НИУ ВШЭ в 2021 году.

---