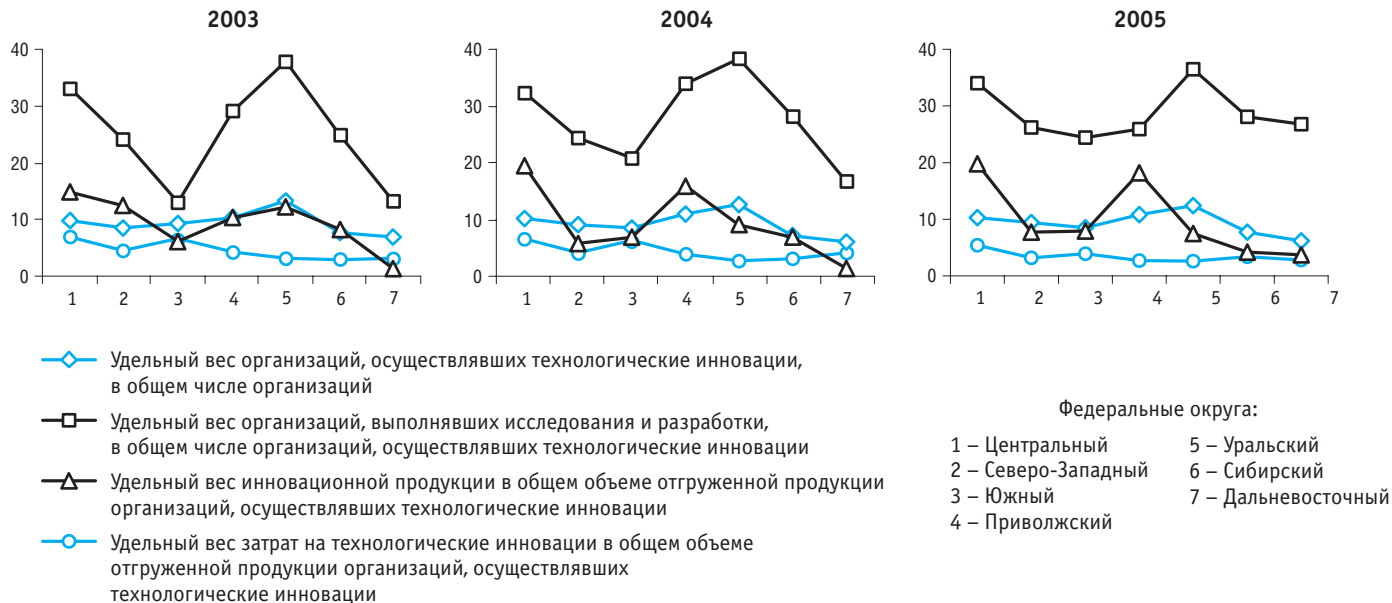


5. Инновационная деятельность в регионах Российской Федерации



5.1. ОСНОВНЫЕ ПОКАЗАТЕЛИ ИННОВАЦИОННОЙ ДЕЯТЕЛЬНОСТИ ПО ФЕДЕРАЛЬНЫМ ОКРУГАМ*
(проценты)



* В настоящем разделе представлены сводные данные по организациям промышленности и сферы услуг, осуществлявшим технологические инновации.

5.2. ИННОВАЦИОННАЯ АКТИВНОСТЬ ОРГАНИЗАЦИЙ В СУБЪЕКТАХ РОССИЙСКОЙ ФЕДЕРАЦИИ

	Число организаций, осуществивших технологические инновации			Удельный вес организаций, осуществивших технологические инновации, в общем числе организаций, проценты		
	2003	2004	2005	2003	2004	2005
Российская Федерация	2515	2532	2708	9.5	9.6	9.7
Центральный федеральный округ	697	743	797	9.7	10.2	10.3
Белгородская область	37	30	32	10.1	8.2	8.7
Брянская область	20	21	27	5.4	5.8	6.2
Владимирская область	34	44	51	7.3	9.9	10.7
Воронежская область	48	51	52	13.2	13.6	12.2
Ивановская область	11	18	16	3.5	5.9	4.5
Калужская область	27	31	41	10.6	12.7	14.0
Костромская область	29	28	23	9.7	9.2	9.2
Курская область	13	8	16	4.2	2.7	6.7
Липецкая область	14	17	26	7.6	9.1	11.6
г. Москва	129	149	160	15.4	18.1	17.6
Московская область	132	142	141	11.8	10.8	10.0
Орловская область	44	45	43	16.9	17.6	19.6
Рязанская область	17	21	18	6.3	7.6	7.0
Смоленская область	16	13	16	6.1	5.2	5.0
Тамбовская область	20	21	15	8.9	9.0	5.5
Тверская область	29	24	24	6.3	5.3	4.7
Тульская область	41	46	63	10.0	11.2	15.6
Ярославская область	36	34	33	8.6	8.3	8.5
Северо-Западный федеральный округ	260	287	290	8.6	9.1	9.4
Республика Карелия	8	13	11	3.2	5.9	5.6
Республика Коми	10	15	12	5.1	8.2	7.1

(продолжение)

	Число организаций, осуществлявших технологические инновации			Удельный вес организаций, осуществлявших технологические инновации, в общем числе организаций, <i>проценты</i>		
	2003	2004	2005	2003	2004	2005
Архангельская область	21	23	24	7.4	7.9	8.4
Ненецкий автономный округ	–	–	–	–	–	–
Вологодская область	41	28	25	12.3	8.2	8.4
Калининградская область	12	10	10	6.6	5.1	4.6
Ленинградская область	21	22	26	6.0	5.8	6.9
Мурманская область	18	35	31	8.1	14.8	13.5
Новгородская область	24	25	20	10.9	12.2	9.9
Псковская область	13	17	24	6.1	7.2	9.5
г. Санкт-Петербург	92	99	107	12.0	11.5	12.7
Южный федеральный округ	230	212	242	9.2	8.5	8.5
Республика Адыгея	–	2	3	–	5.1	5.6
Республика Дагестан	9	10	12	11.3	11.1	9.2
Республика Ингушетия	–	–	–	–	–	–
Кабардино-Балкарская Республика	6	7	11	3.4	4.0	6.8
Республика Калмыкия	–	1	–	–	1.2	–
Карачаево-Черкесская Республика	7	5	8	14.0	9.1	10.8
Республика Северная Осетия – Алания	6	4	3	4.2	2.5	2.1
Краснодарский край	15	21	26	2.9	3.9	4.1
Ставропольский край	48	40	42	13.8	12.7	10.5
Астраханская область	10	11	17	6.3	6.1	9.0
Волгоградская область	66	51	54	17.2	15.8	14.3
Ростовская область	63	60	66	12.5	11.8	11.2
Приволжский федеральный округ	653	666	702	10.4	11.0	10.8
Республика Башкортостан	92	46	63	11.4	6.1	8.0
Республика Марий Эл	7	6	8	4.4	3.8	4.0

(продолжение)

	Число организаций, осуществлявших технологические инновации			Удельный вес организаций, осуществлявших технологические инновации, в общем числе организаций, проценты		
	2003	2004	2005	2003	2004	2005
Республика Мордовия	23	17	25	10.2	9.0	6.2
Республика Татарстан	106	126	106	12.7	15.9	12.7
Удмуртская Республика	32	35	34	7.9	9.0	8.3
Чувашская Республика	43	42	54	9.8	9.6	13.6
Пермский край	65	78	97	29.7	27.4	33.2
Кировская область	15	15	15	3.3	3.5	3.5
Нижегородская область	95	104	104	14.9	15.1	14.7
Оренбургская область	19	18	21	7.2	7.7	6.9
Пензенская область	20	17	25	5.5	5.4	8.4
Самарская область	76	79	73	16.2	17.8	15.1
Саратовская область	41	52	52	7.2	9.9	9.4
Ульяновская область	21	31	25	4.8	7.3	6.3
Уральский федеральный округ	284	268	299	13.3	12.7	12.4
Курганская область	24	24	23	10.6	11.1	10.4
Свердловская область	160	138	145	18.1	17.5	18.3
Тюменская область	41	44	45	7.4	7.1	5.8
Ханты-Мансийский автономный округ	18	18	18	7.0	6.7	5.3
Ямало-Ненецкий автономный округ	7	10	9	7.1	8.5	6.5
Челябинская область	59	62	86	12.8	12.8	13.9
Сибирский федеральный округ	277	254	281	7.6	7.0	7.7
Республика Алтай	–	–	4	–	–	16.0
Республика Бурятия	8	7	11	3.7	3.8	6.7
Республика Тыва	–	–	–	–	–	–

(окончание)

	Число организаций, осуществлявших технологические инновации			Удельный вес организаций, осуществлявших технологические инновации, в общем числе организаций, <i>проценты</i>		
	2003	2004	2005	2003	2004	2005
Республика Хакасия	4	4	7	4.2	4.6	11.7
Алтайский край	51	44	49	11.4	9.1	10.1
Красноярский край	29	30	35	5.3	5.7	6.7
Таймырский (Долгано-Ненецкий) автономный округ	–	–	–	–	–	–
Эвенкийский автономный округ	–	–	–	–	–	–
Иркутская область	35	31	38	9.4	8.6	10.2
Усть-Ордынский Бурятский автономный округ	–	–	–	–	–	–
Кемеровская область	51	39	39	8.3	7.0	6.3
Новосибирская область	31	34	35	5.9	6.1	5.9
Омская область	22	21	18	5.7	5.2	5.3
Томская область	35	30	32	17.2	14.5	17.1
Читинская область	11	14	13	6.6	6.7	5.9
Агинский Бурятский автономный округ	–	1	1	–	11.1	8.3
Дальневосточный федеральный округ	114	102	97	6.9	6.0	6.2
Республика Саха (Якутия)	20	18	19	6.6	5.0	5.1
Приморский край	17	23	20	2.9	4.2	4.4
Хабаровский край	46	36	33	19.1	15.1	17.0
Амурская область	4	4	2	2.9	2.7	1.3
Камчатская область	7	5	7	9.3	5.7	7.1
Корякский автономный округ	–	–	–	–	–	–
Магаданская область	3	2	4	3.6	2.5	6.2
Сахалинская область	12	12	10	7.1	6.7	6.2
Еврейская автономная область	5	2	2	11.4	4.1	3.9
Чукотский автономный округ	–	–	–	–	–	–

**5.3. УДЕЛЬНЫЙ ВЕС ОРГАНИЗАЦИЙ, ОСУЩЕСТВЛЯВШИХ ОТДЕЛЬНЫЕ ВИДЫ ИННОВАЦИОННОЙ ДЕЯТЕЛЬНОСТИ,
В ОБЩЕМ ЧИСЛЕ ОРГАНИЗАЦИЙ, ОСУЩЕСТВЛЯВШИХ ТЕХНОЛОГИЧЕСКИЕ ИННОВАЦИИ**
(проценты)

	Организации, осуществлявшие								
	исследования и разработки	приобретение машин и оборудования	приобретение новых технологий	из них приобретение прав на патенты, лицензий	приобретение программных средств	производственное проектирование	обучение и подготовку персонала	маркетинговые исследования	прочее
2003									
Российская Федерация	28.0	65.3	16.3	8.8	26.2	34.2	23.8	18.3	22.7
Центральный федеральный округ	33.0	63.7	15.2	8.5	26.0	31.9	22.7	19.2	21.5
Белгородская область	37.8	67.6	8.1	5.4	21.6	18.9	13.5	10.8	32.4
Брянская область	35.0	55.0	10.0	5.0	20.0	50.0	20.0	35.0	30.0
Владимирская область	35.3	64.7	20.6	11.8	44.1	38.2	20.6	20.6	26.5
Воронежская область	33.3	56.3	16.7	10.4	20.8	27.1	22.9	18.8	31.3
Ивановская область	9.1	100	–	–	27.3	–	9.1	9.1	9.1
Калужская область	18.5	85.2	14.8	7.4	37.0	33.3	40.7	22.2	37.0
Костромская область	27.6	79.3	13.8	10.3	13.8	24.1	20.7	20.7	3.4
Курская область	46.2	53.8	38.5	15.4	30.8	23.1	30.8	15.4	15.4
Липецкая область	50.0	50.0	14.3	14.3	14.3	28.6	21.4	7.1	35.7
г. Москва	43.4	58.9	16.3	9.3	31.0	24.8	20.2	21.7	17.1
Московская область	40.9	62.9	15.9	8.3	29.5	22.0	23.5	15.2	15.2
Орловская область	29.5	65.9	9.1	4.5	18.2	36.4	13.6	18.2	9.1
Рязанская область	29.4	64.7	11.8	11.8	29.4	64.7	29.4	29.4	23.5
Смоленская область	18.8	43.8	12.5	6.3	31.3	75.0	25.0	31.3	31.3
Тамбовская область	–	55.0	30.0	15.0	10.0	40.0	40.0	30.0	30.0
Тверская область	6.9	72.4	10.3	–	20.7	65.5	27.6	27.6	31.0
Тульская область	9.8	63.4	19.5	12.2	24.4	48.8	19.5	17.1	29.3
Ярославская область	47.2	66.7	11.1	5.6	16.7	25.0	27.8	11.1	19.4
Северо-Западный федеральный округ	24.2	71.2	12.3	7.3	23.8	40.8	20.8	17.7	15.8
Республика Карелия	–	100	12.5	–	25.0	37.5	12.5	12.5	12.5
Республика Коми	10.0	60.0	10.0	–	20.0	20.0	10.0	30.0	50.0

(продолжение)

	Организации, осуществлявшие								
	исследования и разработки	приобретение машин и оборудования	приобретение новых технологий	из них приобретение прав на патенты, лицензий	приобретение программных средств	производственное проектирование	обучение и подготовку персонала	маркетинговые исследования	прочее
Архангельская область	9.5	71.4	–	–	19.0	9.5	14.3	9.5	19.0
Ненецкий автономный округ	–	–	–	–	–	–	–	–	–
Вологодская область	12.2	73.2	7.3	2.4	22.0	31.7	24.4	14.6	24.4
Калининградская область	16.7	66.7	–	–	16.7	8.3	–	–	8.3
Ленинградская область	23.8	76.2	9.5	4.8	14.3	42.9	9.5	4.8	14.3
Мурманская область	27.8	77.8	11.1	11.1	22.2	33.3	22.2	11.1	11.1
Новгородская область	50.0	62.5	16.7	4.2	25.0	45.8	29.2	29.2	16.7
Псковская область	–	92.3	30.8	15.4	7.7	38.5	23.1	23.1	7.7
г. Санкт-Петербург	33.7	66.3	16.3	13.0	31.5	58.7	25.0	22.8	10.9
Южный федеральный округ	13.0	61.3	14.3	5.7	20.0	39.6	23.5	14.3	21.3
Республика Адыгея	–	–	–	–	–	–	–	–	–
Республика Дагестан	22.2	77.8	–	–	11.1	22.2	–	–	22.2
Республика Ингушетия	–	–	–	–	–	–	–	–	–
Кабардино-Балкарская Республика	16.7	16.7	16.7	16.7	–	33.3	–	–	16.7
Республика Калмыкия	–	–	–	–	–	–	–	–	–
Карачаево-Черкесская Республика	14.3	42.9	42.9	–	–	42.9	42.9	14.3	–
Республика Северная Осетия – Алания	50.0	66.7	–	–	–	16.7	–	16.7	–
Краснодарский край	–	80.0	13.3	6.7	6.7	26.7	26.7	20.0	40.0
Ставропольский край	4.2	70.8	14.6	10.4	27.1	41.7	31.3	14.6	20.8
Астраханская область	–	70.0	–	–	10.0	20.0	20.0	–	40.0
Волгоградская область	10.6	56.1	15.2	6.1	21.2	43.9	21.2	16.7	25.8
Ростовская область	22.2	57.1	15.9	3.2	25.4	44.4	25.4	15.9	14.3
Приволжский федеральный округ	29.1	68.8	19.0	11.3	29.2	37.8	28.0	21.7	24.5
Республика Башкортостан	9.8	66.3	12.0	9.8	20.7	38.0	21.7	21.7	20.7
Республика Марий Эл	57.1	28.6	14.3	–	14.3	42.9	–	14.3	14.3

(продолжение)

	Организации, осуществлявшие								
	исследования и разработки	приобретение машин и оборудования	приобретение новых технологий	из них приобретение прав на патенты, лицензий	приобретение программных средств	производственное проектирование	обучение и подготовку персонала	маркетинговые исследования	прочее
Республика Мордовия	4.3	87.0	17.4	4.3	4.3	43.5	26.1	13.0	43.5
Республика Татарстан	40.6	70.8	20.8	8.5	33.0	26.4	33.0	20.8	22.6
Удмуртская Республика	25.0	56.3	31.3	25.0	37.5	59.4	34.4	18.8	34.4
Чувашская Республика	18.6	90.7	20.9	11.6	20.9	34.9	23.3	23.3	18.6
Пермский край	53.8	67.7	26.2	18.5	40.0	33.8	32.3	21.5	15.4
Кировская область	60.0	60.0	–	–	20.0	26.7	20.0	13.3	26.7
Нижегородская область	17.9	73.7	21.1	13.7	32.6	34.7	28.4	24.2	23.2
Оренбургская область	63.2	52.6	5.3	–	42.1	42.1	31.6	31.6	26.3
Пензенская область	15.0	55.0	25.0	10.0	20.0	50.0	35.0	30.0	20.0
Самарская область	35.5	67.1	13.2	7.9	28.9	35.5	23.7	17.1	26.3
Саратовская область	7.3	65.9	22.0	14.6	29.3	58.5	24.4	24.4	41.5
Ульяновская область	52.4	66.7	23.8	14.3	38.1	42.9	42.9	28.6	23.8
Уральский федеральный округ	38.0	61.6	14.1	7.4	32.4	27.5	24.6	18.0	20.4
Курганская область	25.0	62.5	8.3	8.3	25.0	45.8	25.0	20.8	20.8
Свердловская область	40.6	63.1	13.1	8.1	31.9	22.5	20.0	16.9	22.5
Тюменская область	34.1	56.1	19.5	7.3	34.1	14.6	26.8	7.3	24.4
Ханты-Мансийский автономный округ	38.9	55.6	22.2	11.1	44.4	11.1	33.3	–	33.3
Ямало-Ненецкий автономный округ	57.1	42.9	14.3	–	28.6	14.3	28.6	14.3	14.3
Челябинская область	39.0	61.0	15.3	5.1	35.6	42.4	35.6	27.1	11.9
Сибирский федеральный округ	24.9	64.6	20.6	10.1	22.0	35.4	21.3	15.5	30.0
Республика Алтай	–	–	–	–	–	–	–	–	–
Республика Бурятия	12.5	75.0	–	–	–	12.5	–	–	37.5
Республика Тыва	–	–	–	–	–	–	–	–	–

(продолжение)

	Организации, осуществлявшие								
	исследования и разработки	приобретение машин и оборудования	приобретение новых технологий	из них приобретение прав на патенты, лицензии	приобретение программных средств	производственное проектирование	обучение и подготовку персонала	маркетинговые исследования	прочее
	2004								
Российская Федерация	30.5	64.7	16.2	9.6	28.4	33.1	25.3	19.9	24.5
Центральный федеральный округ	32.3	63.9	15.1	8.5	28.0	30.8	24.0	19.4	19.4
Белгородская область	43.3	70.0	20.0	10.0	23.3	33.3	26.7	30.0	20.0
Брянская область	42.9	57.1	23.8	4.8	28.6	57.1	33.3	28.6	23.8
Владимирская область	20.5	63.6	13.6	11.4	34.1	36.4	27.3	15.9	18.2
Воронежская область	41.2	52.9	11.8	3.9	13.7	17.6	19.6	23.5	21.6
Ивановская область	11.1	55.6	11.1	–	11.1	22.2	11.1	11.1	22.2
Калужская область	16.1	77.4	16.1	12.9	38.7	35.5	22.6	22.6	48.4
Костромская область	17.9	67.9	10.7	3.6	35.7	14.3	21.4	25.0	14.3
Курская область	100	50.0	37.5	37.5	12.5	37.5	12.5	25.0	–
Липецкая область	41.2	64.7	5.9	5.9	23.5	17.6	5.9	5.9	35.3
г. Москва	43.0	57.0	11.4	6.0	28.2	18.8	21.5	16.8	16.1
Московская область	39.4	2.1	22.5	12.0	33.8	31.0	27.5	16.2	14.1
Орловская область	24.4	57.8	13.3	8.9	28.9	35.6	13.3	22.2	13.3
Рязанская область	19.0	71.4	4.8	4.8	19.0	66.7	33.3	23.8	14.3
Смоленская область	15.4	69.2	15.4	–	23.1	76.9	53.8	46.2	38.5
Тамбовская область	14.3	66.7	14.3	14.3	33.3	38.1	28.6	14.3	28.6
Тверская область	8.3	87.5	–	–	33.3	50.0	25.0	29.2	16.7
Тульская область	6.5	65.2	19.6	10.9	28.3	39.1	23.9	19.6	26.1
Ярославская область	47.1	76.5	14.7	11.8	17.6	20.6	29.4	8.8	14.7
Северо-Западный федеральный округ	24.4	69.3	15.7	9.4	27.2	35.9	22.6	19.9	17.4
Республика Карелия	23.1	76.9	23.1	7.7	38.5	15.4	30.8	–	15.4
Республика Коми	20.0	53.3	13.3	6.7	20.0	20.0	6.7	13.3	26.7

(продолжение)

	Организации, осуществлявшие								
	исследования и разработки	приобретение машин и оборудования	приобретение новых технологий	из них приобретение прав на патенты, лицензий	приобретение программных средств	производственное проектирование	обучение и подготовку персонала	маркетинговые исследования	прочее
Архангельская область	8.7	87.0	4.3	4.3	13.0	13.0	8.7	13.0	13.0
Ненецкий автономный округ	–	–	–	–	–	–	–	–	–
Вологодская область	14.3	78.6	21.4	14.3	14.3	28.6	25.0	14.3	17.9
Калининградская область	40.0	50.0	–	–	20.0	20.0	10.0	–	10.0
Ленинградская область	18.2	81.8	18.2	13.6	18.2	31.8	13.6	9.1	18.2
Мурманская область	17.1	82.9	5.7	5.7	31.4	20.0	17.1	11.4	25.7
Новгородская область	52.0	56.0	16.0	12.0	32.0	40.0	36.0	32.0	24.0
Псковская область	17.6	64.7	29.4	–	29.4	35.3	41.2	29.4	23.5
г. Санкт-Петербург	28.3	62.6	18.2	12.1	33.3	55.6	25.3	29.3	12.1
Южный федеральный округ	20.8	56.1	14.2	9.0	22.2	38.2	22.2	17.0	25.9
Республика Адыгея	50.0	50.0	50.0	–	50.0	50.0	50.0	50.0	–
Республика Дагестан	10.0	80.0	10.0	–	30.0	20.0	10.0	–	10.0
Республика Ингушетия	–	–	–	–	–	–	–	–	–
Кабардино-Балкарская Республика	28.6	42.9	14.3	14.3	14.3	42.9	–	–	–
Республика Калмыкия	–	–	–	–	100	–	100	–	–
Карачаево-Черкесская Республика	–	40.0	20.0	20.0	–	60.0	40.0	–	40.0
Республика Северная Осетия – Алания	50.0	75.0	–	–	–	25.0	–	25.0	–
Краснодарский край	28.6	61.9	14.3	14.3	28.6	47.6	28.6	14.3	28.6
Ставропольский край	2.5	55.0	15.0	12.5	22.5	35.0	17.5	22.5	40.0
Астраханская область	–	63.6	18.2	18.2	27.3	36.4	36.4	18.2	36.4
Волгоградская область	19.6	62.7	11.8	5.9	25.5	45.1	23.5	17.6	29.4
Ростовская область	35.0	46.7	15.0	6.7	16.7	33.3	21.7	18.3	18.3
Приволжский федеральный округ	33.9	64.3	17.7	10.7	32.6	35.9	28.7	22.4	27.6
Республика Башкортостан	19.6	67.4	13.0	13.0	26.1	47.8	26.1	26.1	30.4
Республика Марий Эл	50.0	83.3	–	–	16.7	16.7	16.7	16.7	–

(продолжение)

	Организации, осуществлявшие								
	исследования и разработки	приобретение машин и оборудования	приобретение новых технологий	из них приобретение прав на патенты, лицензии	приобретение программных средств	производственное проектирование	обучение и подготовку персонала	маркетинговые исследования	прочее
Республика Мордовия	5.9	88.2	11.8	5.9	23.5	41.2	29.4	29.4	41.2
Республика Татарстан	49.2	59.5	18.3	7.9	27.8	19.0	26.2	15.1	34.9
Удмуртская Республика	28.6	62.9	22.9	22.9	40.0	57.1	37.1	20.0	22.9
Чувашская Республика	26.2	73.8	21.4	16.7	35.7	35.7	21.4	26.2	26.2
Пермский край	41.0	57.7	20.5	10.3	41.0	32.1	30.8	24.4	30.8
Кировская область	53.3	66.7	–	–	26.7	26.7	20.0	6.7	26.7
Нижегородская область	14.4	67.3	16.3	8.7	32.7	41.3	28.8	22.1	19.2
Оренбургская область	55.6	72.2	5.6	5.6	33.3	44.4	27.8	27.8	22.2
Пензенская область	29.4	76.5	17.6	11.8	41.2	41.2	29.4	41.2	23.5
Самарская область	41.8	59.5	30.4	15.2	34.2	30.4	30.4	24.1	26.6
Саратовская область	17.3	59.6	7.7	7.7	32.7	53.8	30.8	21.2	28.8
Ульяновская область	58.1	64.5	16.1	9.7	29.0	35.5	35.5	29.0	25.8
Уральский федеральный округ	38.4	70.1	17.9	11.6	31.7	32.1	28.0	20.1	27.2
Курганская область	16.7	75.0	8.3	4.2	20.8	29.2	20.8	8.3	20.8
Свердловская область	43.5	76.1	18.1	10.9	31.9	31.2	23.2	19.6	29.0
Тюменская область	36.4	56.8	11.4	6.8	25.0	13.6	34.1	13.6	31.8
Ханты-Мансийский автономный округ	38.9	61.1	5.6	5.6	27.8	5.6	38.9	5.6	33.3
Ямало-Ненецкий автономный округ	40.0	50.0	20.0	10.0	–	10.0	30.0	–	20.0
Челябинская область	37.1	64.5	25.8	19.4	40.3	48.4	37.1	30.6	22.6
Сибирский федеральный округ	28.3	65.0	18.1	9.8	26.4	32.7	27.2	19.7	33.5
Республика Алтай	–	–	–	–	–	–	–	–	–
Республика Бурятия	28.6	71.4	28.6	–	–	14.3	–	–	28.6
Республика Тыва	–	–	–	–	–	–	–	–	–

(продолжение)

	Организации, осуществлявшие								
	исследования и разработки	приобретение машин и оборудования	приобретение новых технологий	из них приобретение прав на патенты, лицензии	приобретение программных средств	производственное проектирование	обучение и подготовку персонала	маркетинговые исследования	прочее
	2005								
Российская Федерация	29.6	65.0	14.5	8.3	28.0	30.7	23.7	18.0	23.5
Центральный федеральный округ	34.0	65.6	13.6	7.9	26.9	30.1	23.6	16.9	20.8
Белгородская область	56.3	56.3	18.8	12.5	34.4	25.0	25.0	18.8	18.8
Брянская область	44.4	63.0	11.1	7.4	14.8	40.7	40.7	29.6	25.9
Владимирская область	23.5	66.7	9.8	5.9	29.4	27.5	19.6	21.6	21.6
Воронежская область	25.0	69.2	3.8	3.8	17.3	25.0	23.1	19.2	23.1
Ивановская область	25.0	50.0	12.5	–	6.3	25.0	12.5	6.3	43.8
Калужская область	36.6	75.6	17.1	14.6	26.8	36.6	34.1	24.4	29.3
Костромская область	26.1	73.9	8.7	4.3	21.7	39.1	26.1	8.7	17.4
Курская область	68.8	68.8	18.8	6.3	18.8	37.5	12.5	25.0	12.5
Липецкая область	30.8	50.0	7.7	3.8	15.4	15.4	7.7	7.7	34.6
г. Москва	45.0	60.0	17.5	11.9	29.4	23.1	22.5	16.9	20.6
Московская область	42.6	64.5	16.3	7.1	32.6	22.0	23.4	13.5	12.1
Орловская область	23.3	74.4	11.6	9.3	25.6	34.9	23.3	23.3	11.6
Рязанская область	27.8	66.7	16.7	16.7	44.4	50.0	27.8	16.7	22.2
Смоленская область	18.8	56.3	6.3	–	18.8	75.0	31.3	31.3	31.3
Тамбовская область	6.7	66.7	26.7	6.7	26.7	60.0	26.7	20.0	33.3
Тверская область	16.7	87.5	–	–	33.3	37.5	37.5	12.5	25.0
Тульская область	1.6	69.8	14.3	6.3	25.4	41.3	14.3	11.1	25.4
Ярославская область	48.5	69.7	9.1	6.1	24.2	24.2	30.3	12.1	15.2
Северо-Западный федеральный округ	26.2	69.0	12.8	8.6	23.1	34.8	21.0	17.6	16.9
Республика Карелия	27.3	54.5	27.3	–	18.2	9.1	18.2	–	18.2
Республика Коми	25.0	50.0	–	–	25.0	25.0	33.3	8.3	16.7

(продолжение)

	Организации, осуществлявшие								
	исследования и разработки	приобретение машин и оборудования	приобретение новых технологий	из них приобретение прав на патенты, лицензии	приобретение программных средств	производственное проектирование	обучение и подготовку персонала	маркетинговые исследования	прочее
Архангельская область	4.2	75.0	–	–	8.3	25.0	12.5	4.2	20.8
Ненецкий автономный округ	–	–	–	–	–	–	–	–	–
Вологодская область	20.0	76.0	16.0	4.0	8.0	28.0	20.0	8.0	32.0
Калининградская область	30.0	60.0	30.0	30.0	20.0	20.0	10.0	10.0	10.0
Ленинградская область	19.2	69.2	23.1	19.2	7.7	38.5	19.2	19.2	26.9
Мурманская область	9.7	83.9	12.9	9.7	29.0	9.7	16.1	12.9	12.9
Новгородская область	45.0	55.0	5.0	5.0	30.0	30.0	20.0	30.0	10.0
Псковская область	20.8	66.7	4.2	4.2	20.8	33.3	25.0	16.7	25.0
г. Санкт-Петербург	36.4	69.2	14.0	10.3	31.8	51.4	24.3	25.2	11.2
Южный федеральный округ	24.4	57.4	13.2	7.9	30.2	34.7	22.7	14.0	23.1
Республика Адыгея	–	100	–	–	66.7	–	33.3	33.3	–
Республика Дагестан	33.3	66.7	–	–	25.0	25.0	16.7	–	–
Республика Ингушетия	–	–	–	–	–	–	–	–	–
Кабардино-Балкарская Республика	54.5	45.5	27.3	27.3	18.2	63.6	27.3	27.3	36.4
Республика Калмыкия	–	–	–	–	–	–	–	–	–
Карачаево-Черкесская Республика	50.0	37.5	50.0	12.5	25.0	50.0	–	12.5	12.5
Республика Северная Осетия – Алания	33.3	100	–	–	–	33.3	–	33.3	0.0
Краснодарский край	46.2	69.2	23.1	19.2	23.1	34.6	26.9	23.1	26.9
Ставропольский край	2.4	64.3	14.3	7.1	40.5	28.6	14.3	7.1	38.1
Астраханская область	11.8	41.2	5.9	–	47.1	11.8	17.6	11.8	17.6
Волгоградская область	14.8	57.4	11.1	5.6	31.5	42.6	35.2	14.8	25.9
Ростовская область	31.8	51.5	9.1	6.1	24.2	34.8	21.2	13.6	16.7
Приволжский федеральный округ	25.9	66.4	16.4	8.8	31.9	32.9	24.9	20.9	23.8
Республика Башкортостан	15.9	74.6	22.2	4.8	31.7	28.6	17.5	19.0	25.4
Республика Марий Эл	25.0	62.5	12.5	12.5	12.5	37.5	12.5	12.5	12.5

(продолжение)

	Организации, осуществлявшие								
	исследования и разработки	приобретение машин и оборудования	приобретение новых технологий	из них приобретение прав на патенты, лицензий	приобретение программных средств	производственное проектирование	обучение и подготовку персонала	маркетинговые исследования	прочее
Республика Мордовия	4.0	84.0	4.0	–	32.0	40.0	20.0	28.0	40.0
Республика Татарстан	32.1	66.0	14.2	6.6	27.4	24.5	19.8	16.0	26.4
Удмуртская Республика	20.6	73.5	29.4	17.6	35.3	44.1	29.4	17.6	14.7
Чувашская Республика	27.8	66.7	16.7	11.1	29.6	25.9	20.4	22.2	27.8
Пермский край	32.0	66.0	17.5	12.4	35.1	24.7	28.9	17.5	23.7
Кировская область	53.3	46.7	6.7	6.7	26.7	33.3	26.7	13.3	40.0
Нижегородская область	15.4	67.3	15.4	8.7	36.5	39.4	26.0	22.1	11.5
Оренбургская область	33.3	61.9	14.3	–	42.9	38.1	33.3	19.0	38.1
Пензенская область	12.0	68.0	16.0	8.0	32.0	52.0	32.0	28.0	16.0
Самарская область	38.4	63.0	19.2	12.3	27.4	26.0	28.8	23.3	28.8
Саратовская область	9.6	61.5	7.7	5.8	30.8	51.9	23.1	26.9	23.1
Ульяновская область	60.0	52.0	24.0	12.0	36.0	32.0	36.0	32.0	24.0
Уральский федеральный округ	36.5	65.6	15.4	8.7	28.4	27.8	24.4	19.4	26.8
Курганская область	21.7	56.5	21.7	13.0	43.5	30.4	21.7	21.7	13.0
Свердловская область	37.2	69.7	15.2	6.2	31.0	31.0	23.4	20.7	31.7
Тюменская область	33.3	64.4	8.9	6.7	22.2	17.8	24.4	4.4	22.2
Ханты-Мансийский автономный округ	33.3	72.2	5.6	–	16.7	11.1	27.8	5.6	27.8
Ямало-Ненецкий автономный округ	44.4	55.6	11.1	11.1	22.2	11.1	33.3	–	11.1
Челябинская область	40.7	61.6	17.4	12.8	23.3	26.7	26.7	24.4	24.4
Сибирский федеральный округ	28.1	61.9	14.6	7.5	24.2	28.5	24.2	17.1	35.2
Республика Алтай	–	75.0	–	–	50.0	25.0	25.0	25.0	–
Республика Бурятия	18.2	72.7	–	–	18.2	9.1	9.1	–	36.4
Республика Тыва	–	–	–	–	–	–	–	–	–

5.4. ОБЪЕМ ОТГРУЖЕННОЙ ИННОВАЦИОННОЙ ПРОДУКЦИИ (УСЛУГ ИННОВАЦИОННОГО ХАРАКТЕРА)

	2003		2004		2005	
	Миллионы рублей	В процентах от общего объема отгруженной продукции (услуг) организаций, осуществивших технологические инновации	Миллионы рублей	В процентах от общего объема отгруженной продукции (услуг) организаций, осуществивших технологические инновации	Миллионы рублей	В процентах от общего объема отгруженной продукции (услуг) организаций, осуществивших технологические инновации
Российская Федерация	315603.5	11.0	435122.2	11.5	545540.0	12.2
Центральный федеральный округ	57548.9	14.8	95532.3	19.4	112352.7	19.8
Белгородская область	2376.3	9.2	1897.9	5.8	2206.9	5.5
Брянская область	1125.9	17.6	2606.1	31.1	4461.4	35.1
Владимирская область	2920.2	14.3	2413.2	11.8	3390.6	12.2
Воронежская область	1735.8	8.5	3644.7	17.0	6407.7	19.7
Ивановская область	410.9	33.0	230.2	4.1	452.3	7.8
Калужская область	3327.4	34.4	3524.6	21.7	2715.1	10.6
Костромская область	759.4	7.5	1221.9	9.9	1523.5	11.8
Курская область	614.1	11.6	766.0	16.2	1428.8	18.0
Липецкая область	7497.4	68.3	7970.2	40.0	6937.6	36.1
г. Москва	15661.7	16.4	24702.3	20.5	28811.0	24.7
Московская область	8463.0	12.8	33544.6	29.5	40005.3	34.3
Орловская область	1125.2	15.7	1413.7	17.1	1352.3	17.2
Рязанская область	1665.6	6.7	1225.2	9.0	1775.3	10.9
Смоленская область	494.7	2.4	609.2	3.0	346.6	1.5
Тамбовская область	784.4	14.2	1447.2	27.1	1030.9	17.6
Тверская область	3448.7	27.5	2272.1	15.5	2992.6	15.4
Тульская область	986.8	5.9	1774.0	7.3	2270.2	6.1
Ярославская область	4151.5	14.3	4269.1	14.5	4244.7	10.7
Северо-Западный федеральный округ	33454.7	12.5	24417.8	5.8	40598.2	7.7
Республика Карелия	58.7	5.2	219.1	8.6	185.8	6.0
Республика Коми	236.4	0.8	1000.8	2.3	–	–

(продолжение)

	2003		2004		2005	
	Миллионы рублей	В процентах от общего объема отгруженной про- дукции (услуг) организаций, осуще- ствлявших техноло- гические инновации	Миллионы рублей	В процентах от общего объема отгруженной про- дукции (услуг) организаций, осуще- ствлявших техноло- гические инновации	Миллионы рублей	В процентах от общего объема отгруженной про- дукции (услуг) организаций, осуще- ствлявших техноло- гические инновации
Архангельская область	3920.7	21.4	2437.9	16.8	369.1	1.1
Ненецкий автономный округ	–	–	–	–	–	–
Вологодская область	13589.8	14.3	7760.0	5.3	10106.8	6.6
Калининградская область	808.7	52.7	1481.9	63.7	5573.4	30.9
Ленинградская область	490.6	2.1	639.2	1.4	914.5	1.8
Мурманская область	5073.7	18.2	1578.5	2.5	2877.4	4.6
Новгородская область	2417.0	19.2	826.1	5.9	9956.1	53.1
Псковская область	224.0	22.2	738.2	20.0	204.3	4.2
г. Санкт-Петербург	6635.1	11.4	7736.1	9.1	10410.7	10.0
Южный федеральный округ	5140.5	6.1	8563.9	6.8	19667.6	7.9
Республика Адыгея	–	–	10.0	4.2	11.3	1.1
Республика Дагестан	125.9	11.7	54.7	5.3	171.5	5.8
Республика Ингушетия	–	–	–	–	–	–
Кабардино-Балкарская Республика	217.6	17.9	298.0	15.6	294.7	12.5
Республика Калмыкия	–	–	–	–	–	–
Карачаево-Черкесская Республика	39.5	3.7	13.3	26.2	35.9	11.9
Республика Северная Осетия – Алания	6.4	1.2	20.8	10.3	12.7	9.4
Краснодарский край	207.7	5.1	956.9	14.2	1349.8	18.1
Ставропольский край	1332.1	8.5	1211.6	6.3	1666.7	4.8
Астраханская область	33.9	7.9	498.4	2.7	408.9	1.8
Волгоградская область	1217.7	3.1	1427.7	2.9	9626.7	8.4
Ростовская область	1959.7	9.7	4072.4	14.6	6089.5	9.8
Приволжский федеральный округ	94883.5	10.2	168606.0	16.0	267252.9	18.2
Республика Башкортостан	3602.4	4.5	2946.0	4.1	11886.0	9.3
Республика Марий Эл	181.6	27.5	329.3	33.7	31.6	2.0

(продолжение)

	2003		2004		2005	
	Миллионы рублей	В процентах от общего объема отгруженной продукции (услуг) организаций, осуществлявших технологические инновации	Миллионы рублей	В процентах от общего объема отгруженной продукции (услуг) организаций, осуществлявших технологические инновации	Миллионы рублей	В процентах от общего объема отгруженной продукции (услуг) организаций, осуществлявших технологические инновации
Республика Мордовия	1103.3	15.7	1289.1	16.5	2325.6	11.7
Республика Татарстан	29688.4	12.0	41483.2	15.0	95409.5	26.3
Удмуртская Республика	1047.3	2.7	1134.9	2.5	2184.8	3.6
Чувашская Республика	1155.0	8.8	2443.0	13.4	3106.7	11.7
Пермский край	6320.0	7.4	11406.5	8.9	25169.0	10.6
Кировская область	816.5	5.6	1457.7	7.1	314.9	1.8
Нижегородская область	25813.5	21.5	36568.3	29.4	6135.9	3.8
Оренбургская область	1043.5	2.6	1147.7	4.5	911.6	1.2
Пензенская область	1406.2	23.0	424.7	6.6	946.8	10.1
Самарская область	16492.5	7.8	59903.6	23.3	109156.3	36.7
Саратовская область	3186.7	6.5	3623.0	8.3	4904.1	11.0
Ульяновская область	3028.3	13.5	4449.1	18.1	4770.0	18.2
Уральский федеральный округ	102108.8	12.3	110631.6	9.1	84181.3	7.5
Курганская область	451.5	6.7	760.6	8.3	709.3	4.9
Свердловская область	20615.8	10.9	30212.6	15.2	47975.7	22.5
Тюменская область	45851.0	9.4	65374.0	8.5	4089.2	0.6
Ханты-Мансийский автономный округ	2631.1	0.7	5338.2	1.0	267.3	0.1
Ямало-Ненецкий автономный округ	42454.9	43.1	58998.9	26.9	2433.7	1.1
Челябинская область	35190.5	23.9	14284.3	6.0	31406.9	11.7
Сибирский федеральный округ	21164.0	8.2	25802.0	6.9	16976.8	4.2
Республика Алтай	–	–	–	–	–	–
Республика Бурятия	0.5	0.01	1.2	0.02	126.2	2.3
Республика Тыва	–	–	–	–	–	–

(окончание)

	2003		2004		2005	
	Миллионы рублей	В процентах от общего объема отгруженной про- дукции (услуг) организаций, осуще- ствлявших техноло- гические инновации	Миллионы рублей	В процентах от общего объема отгруженной про- дукции (услуг) организаций, осуще- ствлявших техноло- гические инновации	Миллионы рублей	В процентах от общего объема отгруженной про- дукции (услуг) организаций, осуще- ствлявших техноло- гические инновации
Республика Хакасия	1.3	0.3	0.05	2.4	6.4	0.1
Алтайский край	1249.6	5.3	2942.2	16.1	4684.1	28.0
Красноярский край	1946.5	6.8	2823.5	5.2	4534.7	8.9
Таймырский (Долгано-Ненецкий) автономный округ	–	–	–	–	–	–
Эвенкийский автономный округ	–	–	–	–	–	–
Иркутская область	10864.7	20.5	9137.1	13.6	355.2	0.6
Усть-Ордынский Бурятский автономный округ	–	–	–	–	–	–
Кемеровская область	3786.6	4.6	6923.7	5.2	2192.2	1.7
Новосибирская область	1370.0	9.9	1676.0	8.0	2282.6	9.6
Омская область	856.7	6.0	999.1	8.3	1470.1	8.9
Томская область	860.2	2.5	965.9	1.6	957.4	1.1
Читинская область	227.8	19.5	333.3	29.3	367.9	27.6
Агинский Бурятский автономный округ	–	–	0.1	4.8	1.3	6.5
Дальневосточный федеральный округ	1303.2	1.2	1568.5	1.4	4510.6	3.7
Республика Саха (Якутия)	352.3	0.6	637.2	1.0	236.1	0.3
Приморский край	164.6	2.5	117.1	2.7	2108.5	31.7
Хабаровский край	709.8	1.9	618.0	1.7	2090.7	11.3
Амурская область	23.1	4.3	71.3	11.9	33.8	18.1
Камчатская область	3.5	0.7	72.7	6.5	12.8	0.8
Корякский автономный округ	–	–	–	–	–	–
Магаданская область	11.8	66.9	–	–	4.1	1.0
Сахалинская область	31.8	0.5	48.8	0.8	24.5	0.2
Еврейская автономная область	6.4	12.3	3.5	8.3	–	–
Чукотский автономный округ	–	–	–	–	–	–

5.5. ЭКСПОРТ ПРОДУКЦИИ (УСЛУГ) ОРГАНИЗАЦИЙ, ОСУЩЕСТВЛЯВШИХ ТЕХНОЛОГИЧЕСКИЕ ИННОВАЦИИ

	2003					2004				
	Экспорт, млн. руб.	Инновационная продукция		Продукция, не подвер- гавшаяся технологи- ческим изменениям		Экспорт, млн. руб.	Инновационная продукция		Продукция, не подвер- гавшаяся технологи- ческим изменениям	
		млн. руб.	%	млн. руб.	%		млн. руб.	%	млн. руб.	%
Российская Федерация	778299.2	74682.7	9.6	703616.5	90.4	902436.7	69897.0	7.7	832539.7	92.3
Центральный федеральный округ	88361.4	8931.4	10.1	79430.0	89.9	95305.9	11389.2	12.0	83916.7	88.0
Белгородская область	11878.5	713.9	6.0	11164.6	94.0	16146.7	20.8	0.1	16125.9	99.9
Брянская область	108.8	18.7	17.2	90.1	82.8	442.0	210.9	47.7	231.1	52.3
Владимирская область	3121.0	114.3	3.7	3006.8	96.3	1467.6	97.2	6.6	1370.4	93.4
Воронежская область	5049.6	98.0	1.9	4951.6	98.1	1655.9	618.7	37.4	1037.2	62.6
Ивановская область	19.8	9.6	48.5	10.2	51.5	351.4	12.7	3.6	338.8	96.4
Калужская область	791.5	685.0	86.6	106.4	13.4	1299.1	138.1	10.6	1161.0	89.4
Костромская область	311.4	2.1	0.7	309.3	99.3	1271.6	301.7	23.7	969.9	76.3
Курская область	294.5	55.9	19.0	238.6	81.0	113.0	80.5	71.3	32.4	28.7
Липецкая область	166.1	5.8	3.5	160.4	96.5	4659.0	209.3	4.5	4449.7	95.5
г. Москва	30786.2	3535.6	11.5	27250.6	88.5	29016.1	2315.4	8.0	26700.8	92.0
Московская область	11917.5	2045.1	17.2	9872.4	82.8	20538.9	6565.8	32.0	13973.1	68.0
Орловская область	601.6	291.8	48.5	309.8	51.5	761.3	203.8	26.8	557.5	73.2
Рязанская область	5729.1	31.6	0.6	5697.5	99.4	358.0	43.5	12.1	314.5	87.9
Смоленская область	8287.3	61.4	0.7	8226.0	99.3	8141.8	26.6	0.3	8115.2	99.7
Тамбовская область	750.3	16.2	2.2	734.1	97.8	707.9	58.8	8.3	649.1	91.7
Тверская область	362.4	0.1	0.02	362.3	99.98	302.5	–	–	302.5	100
Тульская область	5826.4	161.3	2.8	5665.1	97.2	7797.7	459.8	5.9	7337.9	94.1
Ярославская область	2359.4	1085.1	46.0	1274.3	54.0	275.3	25.7	9.3	249.6	90.7
Северо-Западный федеральный округ	79092.6	12811.9	16.2	66280.7	83.8	145496.7	10670.3	7.3	134826.3	92.7
Республика Карелия	220.9	–	–	220.9	100	436.6	–	–	436.6	100
Республика Коми	5215.0	81.2	1.6	5133.7	98.4	6274.8	134.9	2.1	6139.9	97.9

(продолжение)

	2003					2004				
	Экспорт, млн. руб.	Инновационная продукция		Продукция, не подвер- гавшаяся технологиче- ским изменениям		Экспорт, млн. руб.	Инновационная продукция		Продукция, не подвер- гавшаяся технологиче- ским изменениям	
		млн. руб.	%	млн. руб.	%		млн. руб.	%	млн. руб.	%
Архангельская область	6605.7	1996.9	30.2	4608.7	69.8	7681.1	1755.5	22.9	5925.7	77.1
Ненецкий автономный округ	–	–	–	–	–	–	–	–	–	–
Вологодская область	32585.7	5181.3	15.9	27404.4	84.1	65148.5	3411.3	5.2	61737.2	94.8
Калининградская область	59.1	57.0	96.4	2.2	3.6	220.8	203.2	92.0	17.6	8.0
Ленинградская область	8997.9	306.1	3.4	8691.7	96.6	12852.1	554.5	4.3	12297.6	95.7
Мурманская область	11734.8	2226.7	19.0	9508.0	81.0	28079.0	850.5	3.0	27228.5	97.0
Новгородская область	7621.2	2210.0	29.0	5411.2	71.0	8283.3	530.8	6.4	7752.4	93.6
Псковская область	18.6	0.3	1.5	18.3	98.5	26.0	3.1	11.8	23.0	88.2
г. Санкт-Петербург	6033.8	752.4	12.5	5281.4	87.5	16494.6	3226.6	19.6	13267.9	80.4
Южный федеральный округ	12740.9	296.5	2.3	12444.4	97.7	23264.3	390.0	1.7	22874.3	98.3
Республика Адыгея	–	–	–	–	–	0.3	–	–	0.3	100
Республика Дагестан	5.8	–	–	5.8	100	24.2	–	–	24.2	100
Республика Ингушетия	–	–	–	–	–	–	–	–	–	–
Кабардино-Балкарская Республика	11.4	0.1	1.3	11.3	98.7	147.0	21.2	14.4	125.9	85.6
Республика Калмыкия	–	–	–	–	–	–	–	–	–	–
Карачаево-Черкесская Республика	39.2	0.3	0.8	38.9	99.2	2.5	–	–	2.5	100
Республика Северная Осетия – Алания	2.3	–	–	2.3	100	9.6	1.3	13.1	8.4	86.9
Краснодарский край	130.3	–	–	130.3	100	1377.6	76.4	5.5	1301.2	94.5
Ставропольский край	2025.4	36.1	1.8	1989.3	98.2	5845.6	195.3	3.3	5650.4	96.7
Астраханская область	3.2	–	–	3.2	100	795.0	82.7	10.4	712.3	89.6
Волгоградская область	7081.0	27.3	0.4	7053.7	99.6	10167.4	4.6	0.05	10162.7	95.95
Ростовская область	3442.2	232.7	6.8	3209.4	93.2	4895.0	8.6	0.2	4886.4	99.8
Приволжский федеральный округ	196306.1	20392.4	10.4	175913.7	89.6	168392.9	21136.6	12.6	147256.3	87.4
Республика Башкортостан	22129.5	204.3	0.9	21925.3	99.1	28435.3	185.6	0.7	28249.7	99.3
Республика Марий Эл	42.7	9.8	23.0	32.9	77.0	45.3	13.1	28.9	32.2	71.1

(продолжение)

	2003					2004				
	Экспорт, млн. руб.	Инновационная продукция		Продукция, не подвер- гавшаяся технологиче- ским изменениям		Экспорт, млн. руб.	Инновационная продукция		Продукция, не подвер- гавшаяся технологиче- ским изменениям	
		млн. руб.	%	млн. руб.	%		млн. руб.	%	млн. руб.	%
Республика Мордовия	323.9	57.7	17.8	266.2	82.2	454.9	35.9	7.9	419.1	92.1
Республика Татарстан	91061.9	13811.4	15.2	77250.5	84.8	53046.2	3874.7	7.3	49171.5	92.7
Удмуртская Республика	11379.4	81.6	0.7	11297.8	99.3	6703.5	109.1	1.6	6594.4	98.4
Чувашская Республика	1122.3	72.2	6.4	1050.1	93.6	2380.6	366.2	15.4	2014.4	84.6
Пермский край	22373.5	2072.8	9.3	20300.7	90.7	25817.9	2109.4	8.2	23708.6	91.8
Кировская область	3541.5	332.9	9.4	3208.6	90.6	3788.8	756.6	20.0	3032.2	80.0
Нижегородская область	10365.5	1480.9	14.3	8884.5	85.7	16217.3	5267.1	32.5	10950.2	67.5
Оренбургская область	5179.8	49.9	1.0	5130.0	99.0	1759.9	15.0	0.9	1745.0	99.1
Пензенская область	252.8	47.9	18.9	204.9	81.1	289.7	29.9	10.3	259.9	89.7
Самарская область	16781.9	1617.8	9.6	15164.1	90.4	24101.1	7327.0	30.4	16774.1	69.6
Саратовская область	9492.2	171.2	1.8	9320.9	98.2	2083.2	448.5	21.5	1634.6	78.5
Ульяновская область	2259.3	382.0	16.9	1877.3	83.1	3269.2	598.6	18.3	2670.6	81.7
Уральский федеральный округ	302155.3	19116.5	6.3	283038.8	93.7	337526.5	13010.9	3.9	324515.6	96.1
Курганская область	792.4	27.2	3.4	765.1	96.6	1341.0	42.7	3.2	1298.3	96.8
Свердловская область	40148.7	8354.5	20.8	31794.2	79.2	39828.1	9687.8	24.3	30140.3	75.7
Тюменская область	193898.6	499.8	0.3	193398.7	99.7	207162.9	566.4	0.3	206596.5	99.7
Ханты-Мансийский автономный округ	193231.3	–	–	193231.3	100	206469.7	–	–	206469.7	100
Ямало-Ненецкий автономный округ	495.9	495.9	100	–	–	564.5	564.5	100	–	–
Челябинская область	67315.6	10235.0	15.2	57080.6	84.8	89194.5	2714.1	3.0	86480.4	97.0
Сибирский федеральный округ	59735.6	12748.1	21.3	46987.5	78.7	94904.7	13273.3	14.0	81631.5	86.0
Республика Алтай	–	–	–	–	–	–	–	–	–	–
Республика Бурятия	0.1	–	–	0.1	100	6.4	–	–	6.4	100
Республика Тыва	–	–	–	–	–	–	–	–	–	–

(продолжение)

	2005				
	Экспорт, млн. руб.	Инновационная продукция		Продукция, не подвергавшаяся технологическим изменениям	
		млн. руб.	%	млн. руб.	%
Российская Федерация	894133.8	151358.0	16.9	742775.8	83.1
Центральный федеральный округ	108317.1	16141.8	14.9	92175.3	85.1
Белгородская область	20212.9	15.9	0.1	20197.0	99.9
Брянская область	730.1	467.8	64.1	262.3	35.9
Владимирская область	1863.0	54.2	2.9	1808.8	97.1
Воронежская область	9940.4	2269.1	22.8	7671.3	77.2
Ивановская область	501.5	21.9	4.4	479.6	95.6
Калужская область	1248.5	145.4	11.6	1103.1	88.4
Костромская область	1127.3	463.7	41.1	663.6	58.9
Курская область	296.4	71.2	24.0	225.1	76.0
Липецкая область	554.8	–	–	554.8	100
г. Москва	29605.7	3269.1	11.0	26336.7	89.0
Московская область	16103.6	8450.1	52.5	7653.5	47.5
Орловская область	600.3	148.9	24.8	451.4	75.2
Рязанская область	427.7	94.7	22.1	333.0	77.9
Смоленская область	8786.7	11.3	0.1	8775.4	99.9
Тамбовская область	800.1	9.9	1.2	790.2	98.8
Тверская область	432.5	1.2	0.3	431.3	99.7
Тульская область	14480.5	555.2	3.8	13925.3	96.2
Ярославская область	604.9	92.1	15.2	512.9	84.8
Северо-Западный федеральный округ	158728.8	21526.0	13.6	137202.8	86.4
Республика Карелия	825.6	–	–	825.6	100
Республика Коми	9972.0	–	–	9972.0	100

(продолжение)

	2005				
	Экспорт, млн. руб.	Инновационная продукция		Продукция, не подвергавшаяся технологическим изменениям	
		млн. руб.	%	млн. руб.	%
Архангельская область	21529.9	1.0	0.005	21528.9	100
Ненецкий автономный округ	–	–	–	–	–
Вологодская область	55000.4	3289.9	6.0	51710.5	94.0
Калининградская область	11628.9	4372.6	37.6	7256.3	62.4
Ленинградская область	12792.7	710.0	5.5	12082.7	94.5
Мурманская область	25048.9	390.4	1.6	24658.4	98.4
Новгородская область	11338.5	9229.0	81.4	2109.6	18.6
Псковская область	70.6	5.8	8.1	64.9	91.9
г. Санкт-Петербург	10521.3	3527.4	33.5	6993.9	66.5
Южный федеральный округ	38952.9	2283.8	5.9	36669.1	94.1
Республика Адыгея	0.7	–	–	0.7	100
Республика Дагестан	1604.4	–	–	1604.4	100
Республика Ингушетия	–	–	–	–	–
Кабардино-Балкарская Республика	40.1	22.0	54.9	18.1	45.1
Республика Калмыкия	–	–	–	–	–
Карачаево-Черкесская Республика	1.3	–	–	1.3	100
Республика Северная Осетия – Алания	–	–	–	–	–
Краснодарский край	1959.6	196.0	10.0	1763.5	90.0
Ставропольский край	10086.0	113.4	1.1	9972.6	98.9
Астраханская область	1190.2	122.0	10.3	1068.1	89.7
Волгоградская область	13818.8	26.9	0.2	13792.0	99.8
Ростовская область	10251.9	1803.5	17.6	8448.4	82.4
Приволжский федеральный округ	322839.1	86844.8	26.9	235994.3	73.1
Республика Башкортостан	61336.4	8397.1	13.7	52939.3	86.3
Республика Марий Эл	32.0	1.9	5.9	30.2	94.1

(продолжение)

	2005				
	Экспорт, млн. руб.	Инновационная продукция		Продукция, не подвергавшаяся технологическим изменениям	
		млн. руб.	%	млн. руб.	%
Республика Мордовия	439.2	26.0	5.9	413.2	94.1
Республика Татарстан	157745.9	58591.2	37.1	99154.7	62.9
Удмуртская Республика	9255.5	123.5	1.3	9132.0	98.7
Чувашская Республика	2203.7	317.2	14.4	1886.4	85.6
Пермский край	30892.8	688.0	2.2	30204.8	97.8
Кировская область	3805.4	–	–	3805.4	100
Нижегородская область	4746.3	653.9	13.8	4092.4	86.2
Оренбургская область	13645.7	14.0	0.1	13631.8	99.9
Пензенская область	260.3	4.6	1.8	255.7	98.2
Самарская область	34788.3	17052.6	49.0	17735.7	51.0
Саратовская область	691.2	179.5	26.0	511.7	74.0
Ульяновская область	2996.3	795.3	26.5	2201.0	73.5
Уральский федеральный округ	132374.7	19509.3	14.7	112865.4	85.3
Курганская область	2793.4	49.6	1.8	2743.9	98.2
Свердловская область	41901.6	14465.5	34.5	27436.1	65.5
Тюменская область	46.3	3.6	7.7	42.7	92.3
Ханты-Мансийский автономный округ	–	–	–	–	–
Ямало-Ненецкий автономный округ	–	–	–	–	–
Челябинская область	87633.4	4990.6	5.7	82642.8	94.3
Сибирский федеральный округ	86129.5	3085.9	3.6	83043.6	96.4
Республика Алтай	–	–	–	–	–
Республика Бурятия	0.1	–	–	0.1	100
Республика Тыва	–	–	–	–	–

(окончание)

	2005				
	Экспорт, млн. руб.	Инновационная продукция		Продукция, не подвергавшаяся технологическим изменениям	
		млн. руб.	%	млн. руб.	%
Республика Хакасия	–	–	–	–	–
Алтайский край	742.9	123.3	16.6	619.6	83.4
Красноярский край	4017.8	1643.5	40.9	2374.2	59.1
Таймырский (Долгано-Ненецкий) автономный округ	–	–	–	–	–
Эвенкийский автономный округ	–	–	–	–	–
Иркутская область	14342.0	103.2	0.7	14238.9	99.3
Усть-Ордынский Бурятский автономный округ	–	–	–	–	–
Кемеровская область	29326.6	877.2	3.0	28449.4	97.0
Новосибирская область	3367.7	321.4	9.5	3046.3	90.5
Омская область	1684.0	–	–	1684.0	100
Томская область	32644.9	17.4	0.1	32627.6	99.9
Читинская область	3.5	0.02	0.5	3.48	99.5
Агинский Бурятский автономный округ	–	–	–	–	–
Дальневосточный федеральный округ	46791.7	1966.4	4.2	44825.3	95.8
Республика Саха (Якутия)	41697.1	–	–	41697.1	100
Приморский край	3122.7	1965.7	62.9	1157.1	37.1
Хабаровский край	1624.9	0.4	0.03	1624.5	99.97
Амурская область	–	–	–	–	–
Камчатская область	99.4	0.3	0.3	99.1	99.7
Корякский автономный округ	–	–	–	–	–
Магаданская область	–	–	–	–	–
Сахалинская область	247.6	–	–	247.6	100
Еврейская автономная область	–	–	–	–	–
Чукотский автономный округ	–	–	–	–	–

5.6. УДЕЛЬНЫЙ ВЕС ОРГАНИЗАЦИЙ, ОСУЩЕСТВЛЯВШИХ ТЕХНОЛОГИЧЕСКИЙ ОБМЕН, В ОБЩЕМ ЧИСЛЕ ОРГАНИЗАЦИЙ, ОСУЩЕСТВЛЯВШИХ ТЕХНОЛОГИЧЕСКИЕ ИННОВАЦИИ

(проценты)

	2003		2004		2005	
	Организации, приобретавшие новые технологии	Организации, передававшие новые технологии	Организации, приобретавшие новые технологии	Организации, передававшие новые технологии	Организации, приобретавшие новые технологии	Организации, передававшие новые технологии
Российская Федерация	36.3	2.5	35.6	3.2	33.2	3.5
Центральный федеральный округ	33.0	2.9	34.1	3.8	30.2	3.8
Белгородская область	32.4	–	43.3	–	37.5	–
Брянская область	35.0	5.0	28.6	9.5	25.9	3.7
Владимирская область	44.1	2.9	40.9	4.5	33.3	7.8
Воронежская область	20.8	2.1	29.4	2.0	25.0	–
Ивановская область	18.2	–	22.2	5.6	12.5	12.5
Калужская область	48.1	3.7	35.5	3.2	24.4	9.8
Костромская область	69.0	–	50.0	3.6	47.8	–
Курская область	38.5	–	37.5	12.5	43.8	–
Липецкая область	42.9	–	29.4	5.9	26.9	–
г. Москва	32.6	4.7	28.2	3.4	26.3	5.0
Московская область	30.3	3.0	36.6	5.6	32.6	4.3
Орловская область	31.8	2.3	28.9	2.2	34.9	–
Рязанская область	35.3	–	38.1	–	33.3	5.6
Смоленская область	50.0	–	61.5	–	50.0	–
Тамбовская область	35.0	–	38.1	–	26.7	–
Тверская область	3.4	3.4	25.0	4.2	29.2	–
Тульская область	22.0	4.9	32.6	2.2	27.0	1.6
Ярославская область	36.1	5.6	35.3	5.9	30.3	9.1
Северо-Западный федеральный округ	26.9	2.3	22.0	3.1	21.0	5.9
Республика Карелия	25.0	12.5	23.1	–	27.3	–
Республика Коми	20.0	–	20.0	–	33.3	–

(продолжение)

	2003		2004		2005	
	Организации, приобретавшие новые технологии	Организации, передававшие новые технологии	Организации, приобретавшие новые технологии	Организации, передававшие новые технологии	Организации, приобретавшие новые технологии	Организации, передававшие новые технологии
Архангельская область	23.8	4.8	26.1	4.3	20.8	4.2
Ненецкий автономный округ	–	–	–	–	–	–
Вологодская область	34.1	2.4	42.9	17.9	28.0	8.0
Калининградская область	66.7	–	50.0	–	50.0	–
Ленинградская область	28.6	–	4.5	–	26.9	7.7
Мурманская область	33.3	–	17.1	–	25.8	–
Новгородская область	33.3	4.2	28.0	8.0	20.0	10.0
Псковская область	15.4	–	11.8	–	8.3	8.3
г. Санкт-Петербург	18.5	2.2	18.2	1.0	15.0	7.5
Южный федеральный округ	31.3	2.2	36.3	1.9	35.1	3.3
Республика Адыгея	–	–	50.0	–	33.3	–
Республика Дагестан	11.1	–	20.0	–	41.7	–
Республика Ингушетия	–	–	–	–	–	–
Кабардино-Балкарская Республика	16.7	–	28.6	–	27.3	–
Республика Калмыкия	–	–	–	–	–	–
Карачаево-Черкесская Республика	28.6	–	20.0	20.0	37.5	12.5
Республика Северная Осетия – Алания	33.3	–	75.0	–	33.3	–
Краснодарский край	26.7	6.7	28.6	–	34.6	3.8
Ставропольский край	37.5	–	42.5	–	45.2	7.1
Астраханская область	30.0	10.0	54.5	9.1	35.3	5.9
Волгоградская область	21.2	1.5	31.4	–	40.7	–
Ростовская область	42.9	3.2	38.3	3.3	24.2	3.0
Приволжский федеральный округ	41.2	3.1	41.3	3.0	38.6	3.3
Республика Башкортостан	30.4	1.1	15.2	–	22.2	–
Республика Марий Эл	28.6	–	66.7	–	62.5	–

(продолжение)

	2003		2004		2005	
	Организации, приобретавшие новые технологии	Организации, передававшие новые технологии	Организации, приобретавшие новые технологии	Организации, передававшие новые технологии	Организации, приобретавшие новые технологии	Организации, передававшие новые технологии
Республика Мордовия	47.8	4.3	35.3	–	32.0	–
Республика Татарстан	35.8	2.8	32.5	0.8	31.1	2.8
Удмуртская Республика	40.6	3.1	54.3	2.9	55.9	2.9
Чувашская Республика	20.9	4.7	28.6	2.4	27.8	–
Пермский край	36.5	1.6	37.2	5.1	29.9	4.1
Кировская область	46.7	–	40.0	–	33.3	–
Нижегородская область	76.8	6.3	76.0	5.8	71.2	6.7
Оренбургская область	36.8	–	38.9	–	52.4	–
Пензенская область	35.0	–	58.8	11.8	48.0	12.0
Самарская область	34.2	2.6	35.4	1.3	27.4	4.1
Саратовская область	43.9	4.9	34.6	3.8	34.6	1.9
Ульяновская область	33.3	4.8	29.0	6.5	32.0	4.0
Уральский федеральный округ	39.4	2.1	34.7	4.9	34.8	3.0
Курганская область	45.8	–	29.2	–	30.4	–
Свердловская область	39.4	0.6	31.9	3.6	36.6	3.4
Тюменская область	24.4	7.3	31.8	11.4	35.6	2.2
Ханты-Мансийский автономный округ	33.3	16.7	38.9	16.7	33.3	–
Ямало-Ненецкий автономный округ	14.3	–	30.0	–	66.7	–
Челябинская область	47.5	3.4	45.2	4.8	32.6	3.5
Сибирский федеральный округ	39.0	1.4	38.6	2.4	34.2	2.5
Республика Алтай	–	–	–	–	25.0	–
Республика Бурятия	37.5	–	42.9	–	36.4	–
Республика Тыва	–	–	–	–	–	–

(окончание)

	2003		2004		2005	
	Организации, приобретавшие новые технологии	Организации, передававшие новые технологии	Организации, приобретавшие новые технологии	Организации, передававшие новые технологии	Организации, приобретавшие новые технологии	Организации, передававшие новые технологии
Республика Хакасия	75.0	–	50.0	–	42.9	–
Алтайский край	29.4	–	31.8	4.5	26.5	2.0
Красноярский край	48.3	3.4	33.3	–	34.3	2.9
Таймырский (Долгано-Ненецкий) автономный округ	–	–	–	–	–	–
Эвенкийский автономный округ	–	–	–	–	–	–
Иркутская область	31.4	–	48.4	–	28.9	–
Усть-Ордынский Бурятский автономный округ	–	–	–	–	–	–
Кемеровская область	33.3	2.0	35.9	2.6	41.0	5.1
Новосибирская область	25.8	6.5	17.6	5.9	22.9	2.9
Омская область	68.2	–	76.2	4.8	66.7	–
Томская область	48.6	–	36.7	–	34.4	6.3
Читинская область	45.5	–	50.0	–	38.5	–
Агинский Бурятский автономный округ	–	–	100	–	–	–
Дальневосточный федеральный округ	45.6	2.6	42.2	1.0	41.2	2.1
Республика Саха (Якутия)	45.0	5.0	38.9	–	36.8	–
Приморский край	94.1	–	65.2	–	70.0	5.0
Хабаровский край	39.1	2.2	33.3	2.8	39.4	3.0
Амурская область	50.0	–	50.0	–	100	–
Камчатская область	42.9	14.3	60.0	–	14.3	–
Корякский автономный округ	–	–	–	–	–	–
Магаданская область	–	–	–	–	25.0	–
Сахалинская область	33.3	–	25.0	–	20.0	–
Еврейская автономная область	–	–	50.0	–	–	–
Чукотский автономный округ	–	–	–	–	–	–

5.7. УЧАСТИЕ ОРГАНИЗАЦИЙ, ОСУЩЕСТВЛЯВШИХ ТЕХНОЛОГИЧЕСКИЕ ИННОВАЦИИ, В СОВМЕСТНЫХ ПРОЕКТАХ ПО ВЫПОЛНЕНИЮ ИССЛЕДОВАНИЙ И РАЗРАБОТОК

	2003			2004		
	Организации, осуществлявшие технологические инновации	Из них организации, участвовавшие в совместных проектах		Организации, осуществлявшие технологические инновации	Из них организации, участвовавшие в совместных проектах	
		число	%		число	%
Российская Федерация	2515	701	27.9	2532	726	28.7
Центральный федеральный округ	697	182	26.1	743	190	25.6
Белгородская область	37	10	27.0	30	6	20.0
Брянская область	20	8	40.0	21	12	57.1
Владимирская область	34	9	26.5	44	18	40.9
Воронежская область	48	11	22.9	51	15	29.4
Ивановская область	11	–	–	18	4	22.2
Калужская область	27	15	55.6	31	15	48.4
Костромская область	29	7	24.1	28	4	14.3
Курская область	13	4	30.8	8	3	37.5
Липецкая область	14	5	35.7	17	3	17.6
г. Москва	129	46	35.7	149	39	26.2
Московская область	132	28	21.2	142	33	23.2
Орловская область	44	11	25.0	45	4	8.9
Рязанская область	17	4	23.5	21	4	19.0
Смоленская область	16	7	43.8	13	7	53.8
Тамбовская область	20	1	5.0	21	3	14.3
Тверская область	29	2	6.9	24	1	4.2
Тульская область	41	3	7.3	46	7	15.2
Ярославская область	36	11	30.6	34	12	35.3
Северо-Западный федеральный округ	260	87	33.5	287	89	31.0
Республика Карелия	8	3	37.5	13	2	15.4
Республика Коми	10	2	20.0	15	2	13.3

(продолжение)

	2003			2004		
	Организации, осуществлявшие технологические инновации	Из них организации, участвовавшие в совместных проектах		Организации, осуществлявшие технологические инновации	Из них организации, участвовавшие в совместных проектах	
		число	%		число	%
Архангельская область	21	6	28.6	23	4	17.4
Ненецкий автономный округ	–	–	–	–	–	–
Вологодская область	41	11	26.8	28	10	35.7
Калининградская область	12	3	25.0	10	4	40.0
Ленинградская область	21	6	28.6	22	4	18.2
Мурманская область	18	6	33.3	35	8	22.9
Новгородская область	24	7	29.2	25	12	48.0
Псковская область	13	2	15.4	17	2	11.8
г. Санкт-Петербург	92	41	44.6	99	41	41.4
Южный федеральный округ	230	50	21.7	212	45	21.2
Республика Адыгея	–	–	–	2	1	50.0
Республика Дагестан	9	1	11.1	10	2	20.0
Республика Ингушетия	–	–	–	–	–	–
Кабардино–Балкарская Республика	6	3	50.0	7	4	57.1
Республика Калмыкия	–	–	–	1	–	–
Карачаево–Черкесская Республика	7	2	28.6	5	–	–
Республика Северная Осетия – Алания	6	3	50.0	4	2	50.0
Краснодарский край	15	1	6.7	21	1	4.8
Ставропольский край	48	5	10.4	40	3	7.5
Астраханская область	10	3	30.0	11	2	18.2
Волгоградская область	66	14	21.2	51	12	23.5
Ростовская область	63	18	28.6	60	18	30.0
Приволжский федеральный округ	653	208	31.9	666	205	30.8
Республика Башкортостан	92	16	17.4	46	7	15.2
Республика Марий Эл	7	4	57.1	6	3	50.0

(продолжение)

	2003			2004		
	Организации, осуществлявшие технологические инновации	Из них организации, участвовавшие в совместных проектах		Организации, осуществлявшие технологические инновации	Из них организации, участвовавшие в совместных проектах	
		число	%		число	%
Республика Мордовия	23	5	21.7	17	3	17.6
Республика Татарстан	106	37	34.9	126	39	31.0
Удмуртская Республика	32	19	59.4	35	20	57.1
Чувашская Республика	43	14	32.6	42	14	33.3
Пермский край	65	29	44.6	78	31	39.7
Кировская область	15	1	6.7	15	–	–
Нижегородская область	95	34	35.8	104	38	36.5
Оренбургская область	19	6	31.6	18	5	27.8
Пензенская область	20	5	25.0	17	2	11.8
Самарская область	76	15	19.7	79	13	16.5
Саратовская область	41	15	36.6	52	22	42.3
Ульяновская область	21	8	38.1	31	8	25.8
Уральский федеральный округ	284	79	27.8	268	104	38.8
Курганская область	24	–	–	24	1	4.2
Свердловская область	160	45	28.1	138	50	36.2
Тюменская область	41	9	22.0	44	20	45.5
Ханты–Мансийский автономный округ	18	6	33.3	18	9	50.0
Ямало–Ненецкий автономный округ	7	2	28.6	10	5	50.0
Челябинская область	59	25	42.4	62	33	53.2
Сибирский федеральный округ	277	84	30.3	254	80	31.5
Республика Алтай	–	–	–	–	–	–
Республика Бурятия	8	2	25.0	7	1	14.3
Республика Тыва	–	–	–	–	–	–

(продолжение)

	2003			2004		
	Организации, осуществлявшие технологические инновации	Из них организации, участвовавшие в совместных проектах		Организации, осуществлявшие технологические инновации	Из них организации, участвовавшие в совместных проектах	
		число	%		число	%
Республика Хакасия	4	–	–	4	–	–
Алтайский край	51	10	19.6	44	11	25.0
Красноярский край	29	8	27.6	30	10	33.3
Таймырский (Долгано-Ненецкий) автономный округ	–	–	–	–	–	–
Эвенкийский автономный округ	–	–	–	–	–	–
Иркутская область	35	8	22.9	31	7	22.6
Усть-Ордынский Бурятский автономный округ	–	–	–	–	–	–
Кемеровская область	51	20	39.2	39	17	43.6
Новосибирская область	31	13	41.9	34	14	41.2
Омская область	22	13	59.1	21	14	66.7
Томская область	35	6	17.1	30	4	13.3
Читинская область	11	4	36.4	14	2	14.3
Агинский Бурятский автономный округ	–	–	–	1	–	–
Дальневосточный федеральный округ	114	11	9.7	102	13	12.7
Республика Саха (Якутия)	20	–	–	18	2	11.1
Приморский край	17	3	17.6	23	4	17.4
Хабаровский край	46	1	2.2	36	2	5.6
Амурская область	4	2	50.0	4	2	50.0
Камчатская область	7	3	42.9	5	1	20.0
Корякский автономный округ	–	–	–	–	–	–
Магаданская область	3	–	–	2	–	–
Сахалинская область	12	2	16.7	12	1	8.3
Еврейская автономная область	5	–	–	2	1	50.0
Чукотский автономный округ	–	–	–	–	–	–

(продолжение)

	2005		
	Организации, осуществлявшие технологические инновации	Из них организации, участвовавшие в совместных проектах	
		число	%
Российская Федерация	2708	739	27.3
Центральный федеральный округ	797	195	24.5
Белгородская область	32	8	25.0
Брянская область	27	13	48.1
Владимирская область	51	7	13.7
Воронежская область	52	11	21.2
Ивановская область	16	1	6.3
Калужская область	41	17	41.5
Костромская область	23	4	17.4
Курская область	16	4	25.0
Липецкая область	26	6	23.1
г. Москва	160	56	35.0
Московская область	141	24	17.0
Орловская область	43	8	18.6
Рязанская область	18	4	22.2
Смоленская область	16	7	43.8
Тамбовская область	15	2	13.3
Тверская область	24	4	16.7
Тульская область	63	7	11.1
Ярославская область	33	12	36.4
Северо-Западный федеральный округ	290	92	31.7
Республика Карелия	11	2	18.2
Республика Коми	12	4	33.3

(продолжение)

	2005		
	Организации, осуществлявшие технологические инновации	Из них организации, участвовавшие в совместных проектах	
		число	%
Архангельская область	24	5	20.8
Ненецкий автономный округ	–	–	–
Вологодская область	25	9	36.0
Калининградская область	10	4	40.0
Ленинградская область	26	7	26.9
Мурманская область	31	9	29.0
Новгородская область	20	7	35.0
Псковская область	24	5	20.8
г. Санкт-Петербург	107	40	37.4
Южный федеральный округ	242	54	22.3
Республика Адыгея	3	–	–
Республика Дагестан	12	3	25.0
Республика Ингушетия	–	–	–
Кабардино–Балкарская Республика	11	7	63.6
Республика Калмыкия	–	–	–
Карачаево–Черкесская Республика	8	–	–
Республика Северная Осетия – Алания	3	1	33.3
Краснодарский край	26	2	7.7
Ставропольский край	42	6	14.3
Астраханская область	17	3	17.6
Волгоградская область	54	14	25.9
Ростовская область	66	18	27.3
Приволжский федеральный округ	702	196	27.9
Республика Башкортостан	63	6	9.5
Республика Марий Эл	8	5	62.5

(продолжение)

	2005		
	Организации, осуществлявшие технологические инновации	Из них организации, участвовавшие в совместных проектах	
		число	%
Республика Мордовия	25	5	20.0
Республика Татарстан	106	33	31.1
Удмуртская Республика	34	19	55.9
Чувашская Республика	54	16	29.6
Пермский край	97	29	29.9
Кировская область	15	2	13.3
Нижегородская область	104	36	34.6
Оренбургская область	21	5	23.8
Пензенская область	25	3	12.0
Самарская область	73	11	15.1
Саратовская область	52	19	36.5
Ульяновская область	25	7	28.0
Уральский федеральный округ	299	111	37.1
Курганская область	23	3	13.0
Свердловская область	145	54	37.2
Тюменская область	45	17	37.8
Ханты–Мансийский автономный округ	18	7	38.9
Ямало–Ненецкий автономный округ	9	5	55.6
Челябинская область	86	37	43.0
Сибирский федеральный округ	281	82	29.2
Республика Алтай	4	–	–
Республика Бурятия	11	1	9.1
Республика Тыва	–	–	–

(окончание)

	2005		
	Организации, осуществлявшие технологические инновации	Из них организации, участвовавшие в совместных проектах	
		число	%
Республика Хакасия	7	–	–
Алтайский край	49	10	20.4
Красноярский край	35	17	48.6
Таймырский (Долгано-Ненецкий) автономный округ	–	–	–
Эвенкийский автономный округ	–	–	–
Иркутская область	38	5	13.2
Усть-Ордынский Бурятский автономный округ	–	–	–
Кемеровская область	39	17	43.6
Новосибирская область	35	11	31.4
Омская область	18	13	72.2
Томская область	32	6	18.8
Читинская область	13	2	15.4
Агинский Бурятский автономный округ	1	–	–
Дальневосточный федеральный округ	97	9	9.3
Республика Саха (Якутия)	19	1	5.3
Приморский край	20	4	20.0
Хабаровский край	33	2	6.1
Амурская область	2	2	100
Камчатская область	7	–	–
Корякский автономный округ	–	–	–
Магаданская область	4	–	–
Сахалинская область	10	–	–
Еврейская автономная область	2	–	–
Чукотский автономный округ	–	–	–

5.8. ЗАТРАТЫ НА ТЕХНОЛОГИЧЕСКИЕ ИННОВАЦИИ

	2003		2004		2005	
	Миллионы рублей	В процентах от общего объема отгруженной продукции (услуг) организаций, осуществлявших технологические инновации	Миллионы рублей	В процентах от общего объема отгруженной продукции (услуг) организаций, осуществлявших технологические инновации	Миллионы рублей	В процентах от общего объема отгруженной продукции (услуг) организаций, осуществлявших технологические инновации
Российская Федерация	121606.1	4.2	146015.7	3.8	143222.6	3.2
Центральный федеральный округ	26632.1	6.9	31828.6	6.5	30869.1	5.4
Белгородская область	884.0	3.4	400.0	1.2	1204.6	3.0
Брянская область	114.5	1.8	241.7	2.9	440.0	3.5
Владимирская область	638.9	3.1	1089.6	5.3	673.5	2.4
Воронежская область	520.2	2.6	589.1	2.7	1733.9	5.3
Ивановская область	186.0	14.9	666.5	11.9	494.2	8.6
Калужская область	362.4	3.7	739.7	4.6	1020.1	4.0
Костромская область	204.8	2.0	1331.3	10.8	604.5	4.7
Курская область	685.7	13.0	654.5	13.8	1080.2	13.6
Липецкая область	135.2	1.2	723.6	3.6	927.3	4.8
г. Москва	12825.1	13.4	13084.5	10.9	11002.3	9.4
Московская область	6727.9	10.1	7632.4	6.7	7538.2	6.5
Орловская область	264.1	3.7	462.4	5.6	294.6	3.7
Рязанская область	492.5	2.0	1197.1	8.8	646.1	4.0
Смоленская область	363.0	1.8	490.9	2.4	433.8	1.9
Тамбовская область	150.7	2.7	174.4	3.3	131.8	2.2
Тверская область	554.1	4.4	743.3	5.1	611.6	3.2
Тульская область	594.9	3.6	1117.4	4.6	1129.3	3.0
Ярославская область	928.0	3.2	490.3	1.7	903.2	2.3
Северо-Западный федеральный округ	12401.2	4.6	17335.3	4.1	16667.3	3.2
Республика Карелия	209.2	18.6	254.7	10.0	170.2	5.5
Республика Коми	1402.3	5.0	1483.1	3.5	1404.1	1.9

(продолжение)

	2003		2004		2005	
	Миллионы рублей	В процентах от общего объема отгруженной продукции (услуг) организаций, осуществлявших технологические инновации	Миллионы рублей	В процентах от общего объема отгруженной продукции (услуг) организаций, осуществлявших технологические инновации	Миллионы рублей	В процентах от общего объема отгруженной продукции (услуг) организаций, осуществлявших технологические инновации
Архангельская область	2387.9	13.0	1618.6	11.1	1116.6	3.3
Ненецкий автономный округ	–	–	–	–	–	–
Вологодская область	1080.4	1.1	724.2	0.5	1806.9	1.2
Калининградская область	71.9	4.7	903.4	38.8	176.5	1.0
Ленинградская область	636.1	2.7	825.6	1.8	1223.7	2.4
Мурманская область	644.1	2.3	1179.5	1.9	1345.6	2.1
Новгородская область	384.0	3.1	1282.1	9.2	1294.7	6.9
Псковская область	36.6	3.6	597.0	16.2	77.0	1.6
г. Санкт-Петербург	5548.7	9.5	8466.9	10.0	8052.0	7.7
Южный федеральный округ	5616.6	6.7	7949.2	6.3	9792.9	3.9
Республика Адыгея	–	–	7.1	3.0	52.2	5.2
Республика Дагестан	40.3	3.7	59.7	5.8	58.1	2.0
Республика Ингушетия	–	–	–	–	–	–
Кабардино-Балкарская Республика	20.3	1.7	52.0	2.7	24.0	1.0
Республика Калмыкия	–	–	0.1	0.3	–	–
Карачаево-Черкесская Республика	23.8	2.2	35.9	70.7	31.5	10.5
Республика Северная Осетия – Алания	49.9	9.3	16.6	8.2	9.9	7.3
Краснодарский край	970.6	24.0	1092.0	16.2	830.9	11.2
Ставропольский край	1060.0	6.8	1124.4	5.9	1690.1	4.8
Астраханская область	19.9	4.6	156.3	0.8	45.2	0.2
Волгоградская область	2094.5	5.3	3110.5	6.2	5189.9	4.5
Ростовская область	1337.2	6.6	2294.7	8.3	1861.2	3.0
Приволжский федеральный округ	39362.9	4.2	39672.9	3.8	39861.3	2.7
Республика Башкортостан	6162.8	7.8	1645.7	2.3	2101.1	1.6
Республика Марий Эл	67.1	10.2	116.9	12.0	200.5	12.5

(продолжение)

	2003		2004		2005	
	Миллионы рублей	В процентах от общего объема отгруженной продукции (услуг) организаций, осуществлявших технологические инновации	Миллионы рублей	В процентах от общего объема отгруженной продукции (услуг) организаций, осуществлявших технологические инновации	Миллионы рублей	В процентах от общего объема отгруженной продукции (услуг) организаций, осуществлявших технологические инновации
Республика Мордовия	300.3	4.3	569.5	7.3	939.9	4.7
Республика Татарстан	4548.4	1.8	9298.4	3.4	9887.4	2.7
Удмуртская Республика	1428.8	3.7	1667.9	3.6	1744.8	2.9
Чувашская Республика	497.3	3.8	718.7	4.0	1239.6	4.7
Пермский край	5478.5	6.4	6738.6	5.3	4679.4	2.0
Кировская область	268.8	1.8	347.2	1.7	479.4	2.7
Нижегородская область	3250.2	2.7	3702.2	3.0	4603.0	2.8
Оренбургская область	413.0	1.0	1171.2	4.6	1620.5	2.1
Пензенская область	195.4	3.2	290.8	4.5	594.0	6.3
Самарская область	13125.2	6.2	10542.0	4.1	7683.5	2.6
Саратовская область	2582.5	5.3	1093.7	2.5	3186.5	7.1
Ульяновская область	1050.4	4.7	1770.1	7.2	901.7	3.4
Уральский федеральный округ	26515.0	3.2	34039.3	2.8	28842.1	2.6
Курганская область	262.0	3.9	259.3	2.8	380.4	2.6
Свердловская область	16849.4	8.9	12018.3	6.1	13822.9	6.5
Тюменская область	5312.6	1.1	8965.6	1.2	1970.7	0.3
Ханты-Мансийский автономный округ	4392.5	1.1	6299.9	1.1	811.1	0.2
Ямало-Ненецкий автономный округ	840.3	0.9	2531.3	1.2	987.8	0.5
Челябинская область	4091.0	2.8	12796.1	5.3	12668.1	4.7
Сибирский федеральный округ	7648.9	3.0	10650.1	2.9	13839.1	3.4
Республика Алтай	–	–	–	–	46.1	59.4
Республика Бурятия	16.9	0.3	574.5	10.2	101.8	1.9
Республика Тыва	–	–	–	–	–	–

(окончание)

	2003		2004		2005	
	Миллионы рублей	В процентах от общего объема отгруженной продукции (услуг) организаций, осуществлявших технологические инновации	Миллионы рублей	В процентах от общего объема отгруженной продукции (услуг) организаций, осуществлявших технологические инновации	Миллионы рублей	В процентах от общего объема отгруженной продукции (услуг) организаций, осуществлявших технологические инновации
Республика Хакасия	163.8	38.2	150.3	3.1	734.1	6.3
Алтайский край	828.5	3.5	361.2	2.0	549.3	3.3
Красноярский край	946.4	3.3	2004.6	3.7	1422.7	2.8
Таймырский (Долгано-Ненецкий) автономный округ	–	–	–	–	–	–
Эвенкийский автономный округ	–	–	–	–	–	–
Иркутская область	1173.0	2.2	1440.8	2.1	3044.1	5.0
Усть-Ордынский Бурятский автономный округ	–	–	–	–	–	–
Кемеровская область	1225.0	1.5	2716.6	2.0	4779.3	3.7
Новосибирская область	278.6	2.0	361.2	1.7	918.9	3.9
Омская область	528.2	3.7	531.8	4.4	553.2	3.3
Томская область	2244.3	6.6	2399.3	4.0	1259.8	1.4
Читинская область	244.3	20.9	256.9	22.6	430.0	32.3
Агинский Бурятский автономный округ	–	–	211.0	4.4	11.9	61.2
Дальневосточный федеральный округ	3429.3	3.2	4540.2	4.0	3350.7	2.8
Республика Саха (Якутия)	1040.5	1.9	1825.0	2.9	1292.1	1.6
Приморский край	570.4	8.6	102.4	2.4	374.6	5.6
Хабаровский край	1378.3	3.7	2401.9	6.5	1588.9	8.6
Амурская область	6.1	1.1	53.0	8.8	0.5	0.2
Камчатская область	361.0	70.6	92.4	8.3	17.4	1.1
Корякский автономный округ	–	–	–	–	–	–
Магаданская область	18.5	105.3	0.8	–	9.0	2.3
Сахалинская область	53.0	0.8	61.2	1.0	65.1	0.5
Еврейская автономная область	1.4	2.7	3.4	8.2	3.2	11.0
Чукотский автономный округ	–	–	–	–	–	–

5.9. РАСПРЕДЕЛЕНИЕ ЗАТРАТ НА ТЕХНОЛОГИЧЕСКИЕ ИННОВАЦИИ ПО ВИДАМ ИННОВАЦИОННОЙ ДЕЯТЕЛЬНОСТИ (проценты)

	Затраты на технологические инновации	Исследования и разработки	Приобретение машин и оборудования	Приобретение новых технологий	Из них приобретение прав на патенты, лицензий	Приобретение программных средств	Производственное проектирование	Обучение и подготовка персонала	Маркетинговые исследования	Прочие затраты
2003										
Российская Федерация	100	13.3	49.0	8.3	0.5	1.7	10.5	0.5	0.4	16.4
Центральный федеральный округ	100	21.2	42.6	1.4	0.6	1.4	3.6	0.2	0.3	29.3
Белгородская область	100	19.6	62.9	1.9	0.1	0.3	0.5	0.1	0.1	14.6
Брянская область	100	30.8	38.4	0.03	–	1.0	23.4	0.3	1.0	5.0
Владимирская область	100	11.3	71.1	1.1	0.1	1.8	12.0	0.05	0.1	2.6
Воронежская область	100	18.8	34.2	20.5	5.7	5.4	11.7	0.2	0.8	8.4
Ивановская область	100	0.03	95.5	–	–	4.2	–	0.04	0.1	0.1
Калужская область	100	6.7	36.7	0.6	0.02	2.1	9.7	1.2	0.5	42.5
Костромская область	100	5.9	77.9	2.9	2.9	3.1	9.3	0.3	0.5	0.1
Курская область	100	71.9	8.4	12.6	12.0	0.7	0.6	0.3	0.2	5.4
Липецкая область	100	11.2	39.3	0.1	0.1	30.4	1.0	0.1	0.3	17.7
г. Москва	100	22.9	20.5	0.1	0.1	0.8	2.0	0.1	0.2	53.4
Московская область	100	21.9	70.9	0.5	0.1	1.9	0.9	0.2	0.2	3.6
Орловская область	100	9.9	47.6	7.8	7.7	2.0	14.5	0.2	4.4	13.5
Рязанская область	100	11.6	65.8	1.0	1.0	0.5	16.3	0.8	3.1	0.9
Смоленская область	100	3.4	82.1	0.4	–	2.0	6.8	0.6	0.6	4.1
Тамбовская область	100	–	33.1	2.1	1.3	0.1	56.8	0.7	0.4	6.8
Тверская область	100	17.7	66.1	1.1	–	2.8	10.0	0.6	0.7	1.0
Тульская область	100	3.9	58.7	8.7	0.1	0.3	10.6	0.2	0.5	17.1
Ярославская область	100	10.3	68.4	1.3	0.2	0.2	6.6	0.04	0.1	13.1
Северо-Западный федеральный округ	100	8.3	60.5	1.6	1.5	1.2	11.3	0.4	0.7	15.8
Республика Карелия	100	–	96.1	0.5	–	0.3	2.0	1.0	0.01	0.1
Республика Коми	100	6.0	74.8	–	–	5.5	5.4	0.03	1.9	6.4

(продолжение)

	Затраты на технологические инновации	Исследования и разработки	Приобретение машин и оборудования	Приобретение новых технологий	Из них приобретенные права на патенты, лицензии	Приобретение программных средств	Производственное проектирование	Обучение и подготовка персонала	Маркетинговые исследования	Прочие затраты
Архангельская область	100	4.0	23.0	–	–	0.1	0.04	0.05	0.02	72.8
Ненецкий автономный округ	100	–	–	–	–	–	–	–	–	–
Вологодская область	100	1.7	78.4	1.6	1.6	0.2	12.8	0.1	0.1	5.1
Калининградская область	100	11.7	84.9	–	–	1.0	2.3	–	–	0.1
Ленинградская область	100	2.4	47.3	22.2	22.2	0.2	26.8	0.02	0.01	1.1
Мурманская область	100	23.6	68.5	0.01	0.01	0.3	5.6	0.03	0.5	1.6
Новгородская область	100	11.2	70.3	2.9	1.7	2.0	3.8	1.5	3.2	5.1
Псковская область	100	–	72.3	12.8	0.1	0.02	13.8	0.7	0.3	0.01
г. Санкт-Петербург	100	11.1	67.8	0.5	0.3	1.0	17.2	0.8	0.9	0.7
Южный федеральный округ	100	4.5	65.8	7.8	0.2	0.8	9.9	0.5	0.6	10.1
Республика Адыгея	100	–	–	–	–	–	–	–	–	–
Республика Дагестан	100	0.8	82.4	–	–	0.3	9.6	–	–	6.9
Республика Ингушетия	100	–	–	–	–	–	–	–	–	–
Кабардино-Балкарская Республика	100	4.5	76.2	4.9	1.5	–	0.3	–	–	14.1
Республика Калмыкия	100	–	–	–	–	–	–	–	–	–
Карачаево-Черкесская Республика	100	0.2	25.6	71.3	–	–	2.3	0.5	0.04	–
Республика Северная Осетия – Алания	100	10.2	86.1	–	–	–	3.6	–	0.1	–
Краснодарский край	100	–	82.6	6.5	–	0.4	0.7	0.04	0.04	9.7
Ставропольский край	100	0.1	80.2	0.9	0.9	0.4	6.4	2.0	0.2	9.8
Астраханская область	100	–	57.8	–	–	0.8	11.1	0.5	–	29.9
Волгоградская область	100	5.7	63.4	0.3	0.1	1.6	13.0	0.2	0.1	15.7
Ростовская область	100	9.4	45.1	25.4	0.1	0.4	14.9	0.5	2.0	2.4
Приволжский федеральный округ	100	12.6	52.4	2.2	0.3	1.8	21.3	0.4	0.3	9.0
Республика Башкортостан	100	1.8	43.4	0.3	0.1	0.4	44.1	0.2	0.3	9.5
Республика Марий Эл	100	16.1	68.7	0.01	–	0.1	2.3	–	0.4	12.3

(продолжение)

	Затраты на технологические инновации	Исследования и разработки	Приобретение машин и оборудования	Приобретение новых технологий	Из них приобретение прав на патенты, лицензии	Приобретение программных средств	Производственное проектирование	Обучение и подготовка персонала	Маркетинговые исследования	Прочие затраты
Республика Мордовия	100	11.1	63.5	0.2	0.2	0.2	10.9	0.5	1.4	12.2
Республика Татарстан	100	19.1	37.1	2.9	0.3	2.8	10.2	1.1	0.6	26.3
Удмуртская Республика	100	6.0	53.5	2.5	2.4	3.7	16.5	0.6	0.04	17.1
Чувашская Республика	100	10.4	58.0	1.6	0.1	1.6	21.7	0.4	1.2	5.0
Пермский край	100	6.2	50.1	1.5	0.1	3.0	36.1	0.9	0.6	1.7
Кировская область	100	26.7	57.0	–	–	1.3	3.9	2.8	0.2	8.0
Нижегородская область	100	17.9	56.4	1.8	1.3	6.2	11.8	0.4	0.4	5.2
Оренбургская область	100	16.7	44.9	–	–	3.8	17.3	0.6	1.4	15.3
Пензенская область	100	1.8	58.0	0.3	–	0.3	17.1	1.3	1.5	19.7
Самарская область	100	16.6	68.3	0.2	0.02	0.5	9.1	0.1	0.1	5.1
Саратовская область	100	4.1	21.8	19.1	0.01	1.5	37.7	0.1	0.1	15.7
Ульяновская область	100	42.1	38.7	1.2	0.01	0.8	16.5	0.4	0.1	0.1
Уральский федеральный округ	100	10.9	36.2	30.0	0.6	1.5	2.2	0.8	0.2	18.0
Курганская область	100	14.3	53.1	0.5	0.1	1.0	20.6	0.2	1.6	8.8
Свердловская область	100	6.9	20.6	46.2	0.1	1.6	1.5	0.2	0.2	22.8
Тюменская область	100	28.5	60.4	1.0	–	2.0	0.2	3.1	–	4.9
Ханты-Мансийский автономный округ	100	17.4	70.9	1.1	–	2.3	0.2	3.7	–	4.5
Ямало-Ненецкий автономный округ	100	88.4	3.1	0.2	–	0.6	0.2	0.1	0.01	7.5
Челябинская область	100	4.6	68.3	3.1	3.0	0.8	6.7	0.4	0.2	15.9
Сибирский федеральный округ	100	15.1	64.1	2.7	0.6	3.4	7.3	0.4	0.5	6.6
Республика Алтай	100	–	–	–	–	–	–	–	–	–
Республика Бурятия	100	15.0	47.1	–	–	–	0.1	–	–	37.8
Республика Тыва	100	–	–	–	–	–	–	–	–	–

(продолжение)

	Затраты на технологические инновации	Исследования и разработки	Приобретение машин и оборудования	Приобретение новых технологий	Из них приобретение прав на патенты, лицензии	Приобретение программных средств	Производственное проектирование	Обучение и подготовка персонала	Маркетинговые исследования	Прочие затраты
2004										
Российская Федерация	100	16.1	55.4	3.6	1.2	3.1	7.1	0.5	0.5	13.8
Центральный федеральный округ	100	23.3	36.6	1.7	0.2	7.7	4.1	0.3	0.7	25.6
Белгородская область	100	7.7	77.2	0.8	0.1	0.4	8.1	0.4	0.3	5.0
Брянская область	100	35.5	29.5	2.5	0.01	0.3	14.5	0.6	0.3	16.8
Владимирская область	100	6.5	84.2	1.7	0.7	0.6	6.4	0.3	0.2	0.1
Воронежская область	100	35.1	33.3	0.2	0.01	0.5	7.0	0.8	0.6	22.4
Ивановская область	100	2.3	95.2	0.05	–	1.2	0.9	0.1	0.1	0.04
Калужская область	100	3.7	27.4	0.2	0.1	1.6	11.4	0.6	0.2	55.0
Костромская область	100	0.3	94.6	0.01	–	4.4	0.3	0.1	0.1	0.2
Курская область	100	91.9	3.9	0.02	–	0.03	3.7	0.1	0.3	–
Липецкая область	100	5.8	85.5	0.8	0.8	2.3	0.1	0.02	0.1	5.4
г. Москва	100	28.2	15.7	0.2	0.1	0.4	2.0	0.2	0.3	53.2
Московская область	100	30.1	31.3	5.4	0.1	29.2	1.8	0.5	1.3	0.4
Орловская область	100	3.6	42.2	2.9	–	0.4	44.3	1.0	1.9	3.7
Рязанская область	100	6.7	68.3	1.0	0.9	3.0	5.7	0.05	0.3	15.0
Смоленская область	100	2.7	86.9	0.3	–	0.2	5.4	0.9	0.3	3.3
Тамбовская область	100	5.2	60.7	0.4	0.4	2.3	18.4	1.7	3.0	8.3
Тверская область	100	18.0	63.6	–	–	1.9	8.3	1.3	6.5	0.4
Тульская область	100	0.3	53.5	3.0	0.3	2.2	15.7	0.3	0.2	24.8
Ярославская область	100	17.5	71.3	0.7	0.2	0.6	6.5	0.2	0.2	3.0
Северо-Западный федеральный округ	100	7.5	68.9	4.9	0.3	1.0	15.5	0.2	0.2	1.8
Республика Карелия	100	0.6	68.9	18.8	0.02	0.5	1.8	2.4	–	6.9
Республика Коми	100	9.6	62.8	13.0	–	7.0	2.8	0.3	0.1	4.4

(продолжение)

	Затраты на технологические инновации	Исследования и разработки	Приобретение машин и оборудования	Приобретение новых технологий	Из них приобретение прав на патенты, лицензии	Приобретение программных средств	Производственное проектирование	Обучение и подготовка персонала	Маркетинговые исследования	Прочие затраты
Архангельская область	100	0.01	99.9	–	–	0.01	0.03	–	–	0.03
Ненецкий автономный округ	100	–	–	–	–	–	–	–	–	–
Вологодская область	100	2.9	48.9	2.3	2.3	0.5	30.5	0.1	0.1	14.8
Калининградская область	100	40.5	58.8	–	–	–	0.7	–	–	–
Ленинградская область	100	1.8	55.9	0.3	0.3	0.3	39.7	0.1	0.8	1.1
Мурманская область	100	16.1	68.8	–	–	1.5	11.6	0.1	0.4	1.4
Новгородская область	100	4.5	81.2	1.7	1.4	1.9	5.4	0.1	0.1	5.2
Псковская область	100	1.3	5.0	91.2	–	0.2	0.4	0.04	0.2	1.7
г. Санкт-Петербург	100	5.9	70.7	0.3	0.2	0.3	22.2	0.2	0.2	0.2
Южный федеральный округ	100	4.4	44.8	15.1	5.3	1.8	11.3	0.1	1.2	21.4
Республика Адыгея	100	0.3	84.9	2.8	–	2.1	7.1	1.4	1.4	–
Республика Дагестан	100	0.6	63.9	8.4	–	0.4	7.5	0.1	–	19.2
Республика Ингушетия	100	–	–	–	–	–	–	–	–	–
Кабардино-Балкарская Республика	100	6.4	91.0	1.8	1.1	–	0.8	–	–	–
Республика Калмыкия	100	–	–	–	–	96.0	–	4.0	–	–
Карачаево-Черкесская Республика	100	–	76.3	2.2	0.6	–	2.5	1.0	–	17.9
Республика Северная Осетия – Алания	100	65.1	17.9	–	–	–	16.3	–	0.7	–
Краснодарский край	100	2.7	48.7	29.8	29.8	9.4	3.8	0.1	0.1	5.5
Ставропольский край	100	0.1	48.3	6.7	0.1	0.6	5.7	0.1	0.3	38.3
Астраханская область	100	–	33.9	59.6	59.6	2.0	0.8	0.1	0.2	3.4
Волгоградская область	100	4.1	37.6	0.2	0.1	0.8	20.4	0.1	2.2	34.6
Ростовская область	100	7.9	49.9	30.1	0.01	0.1	6.2	0.1	0.9	4.8
Приволжский федеральный округ	100	18.0	52.9	4.2	2.7	3.0	8.7	0.5	0.6	12.2
Республика Башкортостан	100	6.1	64.5	3.7	0.1	0.2	20.9	0.6	0.7	3.4
Республика Марий Эл	100	14.3	80.7	–	–	0.5	1.8	0.2	2.5	–

(продолжение)

	Затраты на технологические инновации	Исследования и разработки	Приобретение машин и оборудования	Приобретение новых технологий	Из них приобретение прав на патенты, лицензии	Приобретение программных средств	Производственное проектирование	Обучение и подготовка персонала	Маркетинговые исследования	Прочие затраты
Республика Мордовия	100	6.7	77.3	0.3	0.01	2.4	6.4	0.6	0.2	6.0
Республика Татарстан	100	21.2	43.4	12.0	8.9	0.6	4.2	0.9	0.3	17.4
Удмуртская Республика	100	11.2	57.3	0.5	0.5	0.8	17.9	0.3	0.1	11.8
Чувашская Республика	100	6.9	60.0	0.9	0.3	4.9	17.8	0.7	4.8	3.9
Пермский край	100	7.5	49.5	2.3	0.1	9.8	4.8	0.4	0.6	25.2
Кировская область	100	18.2	67.2	–	0.0	1.4	4.3	2.5	0.1	6.3
Нижегородская область	100	29.4	38.8	1.7	0.9	2.9	18.4	0.6	1.1	7.1
Оренбургская область	100	4.5	60.8	–	–	8.2	6.9	0.1	0.4	19.2
Пензенская область	100	1.0	77.4	0.4	0.01	0.6	18.8	0.1	1.2	0.5
Самарская область	100	21.1	62.6	2.2	1.6	1.5	6.1	0.1	0.3	6.2
Саратовская область	100	13.2	55.7	0.01	0.01	1.6	25.7	0.4	0.7	2.7
Ульяновская область	100	39.2	46.5	0.8	–	1.3	10.4	0.4	1.1	0.2
Уральский федеральный округ	100	11.7	76.7	0.5	0.2	0.7	2.9	0.7	0.2	6.6
Курганская область	100	11.1	71.9	0.3	0.01	1.0	1.5	1.0	0.4	12.7
Свердловская область	100	10.0	70.4	0.4	0.2	0.7	3.3	0.5	0.4	14.3
Тюменская область	100	27.5	65.2	0.4	0.03	0.8	0.2	1.8	0.1	3.9
Ханты-Мансийский автономный округ	100	12.0	81.3	–	0.05	1.2	0.3	1.7	0.02	3.5
Ямало-Ненецкий автономный округ	100	66.1	25.2	1.3	–	–	0.03	2.3	–	5.0
Челябинская область	100	2.3	90.7	0.5	0.2	0.6	4.5	0.2	0.1	1.1
Сибирский федеральный округ	100	21.9	44.2	6.1	0.2	1.6	8.0	1.1	0.3	16.6
Республика Алтай	100	–	–	–	–	–	–	–	–	–
Республика Бурятия	100	11.0	39.3	22.3	–	–	0.7	–	–	26.8
Республика Тыва	100	–	–	–	–	–	–	–	–	–

(продолжение)

	Затраты на технологические инновации	Исследования и разработки	Приобретение машин и оборудования	Приобретение новых технологий	Из них приобретенные патенты, лицензии	Приобретение программных средств	Производственное проектирование	Обучение и подготовка персонала	Маркетинговые исследования	Прочие затраты
2005										
Российская Федерация	100	14.5	61.8	2.0	0.8	2.3	9.9	0.6	0.5	8.4
Центральный федеральный округ	100	25.4	59.0	2.4	0.5	2.2	6.3	0.6	0.7	3.4
Белгородская область	100	4.7	90.7	0.5	0.1	1.1	2.4	0.1	0.1	0.3
Брянская область	100	13.3	19.8	1.8	1.5	0.1	41.5	0.1	0.5	23.0
Владимирская область	100	18.9	71.3	1.0	1.0	1.2	5.9	0.4	0.5	0.7
Воронежская область	100	19.7	68.5	0.002	0.002	0.2	9.5	0.5	0.2	1.3
Ивановская область	100	14.5	84.1	0.02	–	0.01	0.9	0.02	0.01	0.4
Калужская область	100	9.8	40.1	0.1	0.1	1.3	33.0	0.7	0.2	14.8
Костромская область	100	3.2	91.0	0.4	0.0	2.3	1.1	0.1	0.04	1.9
Курская область	100	62.5	26.4	0.7	0.0	0.1	5.4	0.1	0.1	4.8
Липецкая область	100	6.6	78.0	0.6	0.6	4.2	2.4	0.03	0.1	8.0
г. Москва	100	19.3	71.8	0.9	0.7	3.2	2.4	0.7	0.5	1.2
Московская область	100	49.1	35.2	7.4	0.3	1.0	2.4	0.2	1.4	3.2
Орловская область	100	8.0	53.9	4.0	3.6	4.5	21.6	1.1	2.4	4.6
Рязанская область	100	22.1	57.8	1.5	1.3	2.4	9.8	0.2	0.3	5.9
Смоленская область	100	4.9	84.7	0.4	–	2.4	3.0	0.5	0.1	4.0
Тамбовская область	100	3.1	34.0	0.5	0.1	2.9	39.0	2.4	8.8	9.3
Тверская область	100	18.4	75.6	–	–	1.2	1.7	1.0	0.05	2.1
Тульская область	100	0.2	52.0	2.3	0.04	1.0	31.9	0.7	0.2	11.9
Ярославская область	100	21.6	49.4	0.1	0.1	10.2	8.2	6.3	1.6	2.7
Северо-Западный федеральный округ	100	7.9	69.2	1.0	0.6	1.8	14.4	1.0	0.5	4.2
Республика Карелия	100	4.7	32.8	22.6	–	0.6	0.9	2.0	–	36.4
Республика Коми	100	12.0	64.7	–	–	8.9	5.1	9.2	0.04	0.2

(продолжение)

	Затраты на технологические инновации	Исследования и разработки	Приобретение машин и оборудования	Приобретение новых технологий	Из них приобретенные права на патенты, лицензии	Приобретение программных средств	Производственное проектирование	Обучение и подготовка персонала	Маркетинговые исследования	Прочие затраты
Архангельская область	100	0.01	87.5	–	–	1.3	3.5	0.02	0.2	7.5
Ненецкий автономный округ	100	–	–	–	–	–	–	–	–	–
Вологодская область	100	0.8	59.8	3.9	3.1	0.02	28.6	0.1	0.01	6.7
Калининградская область	100	0.6	95.2	3.2	3.2	0.02	1.0	0.01	0.01	0.01
Ленинградская область	100	0.4	55.1	0.2	0.2	1.6	21.5	0.6	1.4	19.1
Мурманская область	100	12.9	77.2	0.1	0.04	0.9	7.9	0.2	0.2	0.5
Новгородская область	100	7.4	56.1	0.4	0.4	1.2	21.7	0.1	0.2	12.9
Псковская область	100	13.9	37.1	0.01	0.01	0.7	44.6	0.8	0.6	2.2
г. Санкт-Петербург	100	10.4	73.0	0.6	0.4	1.3	13.5	0.4	0.7	0.2
Южный федеральный округ	100	6.3	50.6	3.9	1.5	1.7	21.9	0.1	0.4	15.1
Республика Адыгея	100	–	96.0	–	–	3.8	–	0.04	0.2	–
Республика Дагестан	100	57.0	34.0	–	–	1.4	7.4	0.3	–	–
Республика Ингушетия	100	–	–	–	–	–	–	–	–	–
Кабардино-Балкарская Республика	100	8.2	40.0	7.5	7.5	1.7	12.1	2.1	3.0	25.4
Республика Калмыкия	100	–	–	–	–	–	–	–	–	–
Карачаево-Черкесская Республика	100	86.6	4.5	4.1	0.0	0.2	4.1	–	0.04	0.4
Республика Северная Осетия – Алания	100	11.7	61.5	–	–	–	23.1	–	3.8	–
Краснодарский край	100	4.0	59.6	17.7	17.7	5.9	3.6	0.1	0.2	8.9
Ставропольский край	100	0.03	23.2	2.8	0.1	0.6	69.9	0.1	0.03	3.4
Астраханская область	100	5.8	48.4	0.2	–	24.0	15.5	0.3	1.5	4.3
Волгоградская область	100	2.4	59.4	0.1	0.001	0.2	11.9	0.1	0.1	25.7
Ростовская область	100	20.9	47.1	9.6	0.01	4.3	15.8	0.1	2.0	0.2
Приволжский федеральный округ	100	17.9	55.0	1.9	0.9	3.1	14.0	0.6	0.6	7.0
Республика Башкортостан	100	8.9	72.5	2.7	0.01	0.4	10.2	0.5	0.8	4.1
Республика Марий Эл	100	3.1	91.6	0.1	0.0001	0.002	2.5	0.7	1.8	0.3

(продолжение)

	Затраты на технологические инновации	Исследования и разработки	Приобретение машин и оборудования	Приобретение новых технологий	Из них приобретение прав на патенты, лицензии	Приобретение программных средств	Производственное проектирование	Обучение и подготовка персонала	Маркетинговые исследования	Прочие затраты
Республика Мордовия	100	4.7	70.0	0.003	–	0.1	5.9	0.2	0.2	18.9
Республика Татарстан	100	22.1	51.8	3.7	2.6	5.2	13.1	0.3	0.3	3.5
Удмуртская Республика	100	6.7	78.9	1.3	0.0	1.2	11.0	0.4	0.2	0.2
Чувашская Республика	100	6.8	66.2	1.3	1.2	0.5	15.8	0.2	1.1	8.2
Пермский край	100	27.3	43.7	2.2	0.1	4.0	9.1	0.5	0.7	12.4
Кировская область	100	12.8	57.2	0.003	0.003	1.5	2.6	0.6	0.1	25.1
Нижегородская область	100	23.5	44.2	0.7	0.3	4.3	17.3	0.7	1.0	8.4
Оренбургская область	100	5.4	58.6	0.1	–	6.7	6.4	0.8	0.2	22.0
Пензенская область	100	1.6	54.1	0.2	0.01	1.1	26.7	0.2	0.4	15.6
Самарская область	100	21.2	59.5	0.9	0.9	1.7	9.9	0.3	0.5	6.0
Саратовская область	100	4.8	50.9	1.7	0.0	0.6	36.5	2.7	0.4	2.5
Ульяновская область	100	22.9	45.8	1.6	0.0	2.5	24.0	0.8	2.2	0.3
Уральский федеральный округ	100	7.3	76.8	1.6	1.4	1.5	3.8	0.6	0.3	8.1
Курганская область	100	11.6	67.4	1.0	1.0	1.4	5.9	0.4	5.8	6.4
Свердловская область	100	6.4	74.0	0.6	0.2	2.1	3.1	0.4	0.4	13.1
Тюменская область	100	35.1	50.4	0.05	0.05	4.1	0.7	2.4	0.1	7.2
Ханты-Мансийский автономный округ	100	69.3	12.6	0.01	–	0.05	1.1	0.3	0.002	16.6
Ямало-Ненецкий автономный округ	100	10.1	77.4	0.1	0.1	8.0	0.04	4.5	–	0.01
Челябинская область	100	3.9	84.2	3.1	2.8	0.5	5.1	0.5	0.1	2.8
Сибирский федеральный округ	100	8.1	56.6	2.0	0.2	1.8	6.9	0.2	0.7	23.7
Республика Алтай	100	–	87.0	–	–	10.5	1.7	0.8	0.01	–
Республика Бурятия	100	50.1	40.7	–	–	0.3	0.9	0.03	–	7.8
Республика Тыва	100	–	–	–	–	–	–	–	–	–

5.10. РАСПРЕДЕЛЕНИЕ ЗАТРАТ НА ТЕХНОЛОГИЧЕСКИЕ ИННОВАЦИИ ПО ИСТОЧНИКАМ ФИНАНСИРОВАНИЯ (проценты)

	Затраты на технологические инновации	Собственные средства организаций	Федеральный бюджет	Бюджеты субъектов Федерации и местные бюджеты	Внебюджетные фонды	Иностранные инвестиции	Из них из стран ЕС, Норвегии, Швейцарии, Исландии, Лихтенштейна	Прочие средства
2003								
Российская Федерация	100	84.5	2.5	0.6	0.3	1.6	1.2	10.5
Центральный федеральный округ	100	68.9	7.6	0.3	0.3	1.2	0.9	21.8
Белгородская область	100	76.4	–	0.1	–	–	–	23.5
Брянская область	100	78.8	9.1	1.7	7.1	–	–	3.2
Владимирская область	100	75.5	11.3	–	0.1	–	–	13.1
Воронежская область	100	75.9	1.0	0.04	–	–	–	23.1
Ивановская область	100	100	–	–	–	–	–	–
Калужская область	100	92.2	4.7	1.4	–	–	–	1.7
Костромская область	100	94.8	2.9	0.2	–	–	–	2.1
Курская область	100	43.8	1.3	–	–	–	–	54.8
Липецкая область	100	100	–	–	–	–	–	–
г. Москва	100	84.8	8.4	0.4	0.1	0.1	–	6.2
Московская область	100	29.3	11.6	0.01	0.5	4.5	3.5	54.1
Орловская область	100	96.8	0.3	0.4	–	–	–	2.5
Рязанская область	100	91.3	–	–	–	–	–	8.7
Смоленская область	100	39.1	2.6	–	0.1	–	–	58.2
Тамбовская область	100	92.1	2.1	5.8	–	–	–	–
Тверская область	100	80.3	2.0	1.0	–	1.9	1.9	14.8
Тульская область	100	69.6	2.0	0.1	3.5	–	–	24.7
Ярославская область	100	92.6	–	0.1	0.01	–	–	7.3
Северо-Западный федеральный округ	100	85.9	1.7	0.04	–	3.3	1.4	9.0
Республика Карелия	100	100	–	–	–	–	–	–
Республика Коми	100	86.5	–	–	–	–	–	13.5

(продолжение)

	Затраты на технологические инновации	Собственные средства организаций	Федеральный бюджет	Бюджеты субъектов Федерации и местные бюджеты	Внебюджетные фонды	Иностранные инвестиции	Из них из стран ЕС, Норвегии, Швейцарии, Исландии, Лихтенштейна	Прочие средства
Архангельская область	100	79.7	0.7	–	–	0.5	0.5	19.1
Ненецкий автономный округ	100	–	–	–	–	–	–	–
Вологодская область	100	59.6	1.1	0.01	–	–	–	39.4
Калининградская область	100	100	–	–	–	–	–	–
Ленинградская область	100	98.8	1.2	–	–	–	–	–
Мурманская область	100	81.5	1.4	–	–	11.8	11.8	5.4
Новгородская область	100	77.7	–	–	–	21.9	21.9	0.4
Псковская область	100	99.2	0.8	–	–	–	–	–
г. Санкт-Петербург	100	92.4	3.1	0.1	0.01	4.2	–	0.2
Южный федеральный округ	100	77.6	0.7	0.8	0.1	1.0	–	19.8
Республика Адыгея	100	–	–	–	–	–	–	–
Республика Дагестан	100	54.0	–	45.4	–	–	–	0.6
Республика Ингушетия	100	–	–	–	–	–	–	–
Кабардино-Балкарская Республика	100	23.0	65.9	10.9	–	–	–	0.2
Республика Калмыкия	100	–	–	–	–	–	–	–
Карачаево-Черкесская Республика	100	93.5	–	2.2	–	–	–	4.3
Республика Северная Осетия – Алания	100	86.0	14.0	–	–	–	–	–
Краснодарский край	100	19.6	–	–	–	–	–	80.4
Ставропольский край	100	95.5	0.2	0.3	0.01	–	–	4.0
Астраханская область	100	64.8	–	–	–	–	–	35.2
Волгоградская область	100	86.9	–	0.7	0.1	2.6	–	9.6
Ростовская область	100	92.3	1.4	0.4	–	–	–	5.9
Приволжский федеральный округ	100	90.0	0.7	0.4	0.6	2.9	2.7	5.5
Республика Башкортостан	100	99.4	0.2	0.1	–	0.3	–	–
Республика Марий Эл	100	90.1	–	–	–	–	–	9.9

(продолжение)

	Затраты на технологические инновации	Собственные средства организаций	Федеральный бюджет	Бюджеты субъектов Федерации и местные бюджеты	Внебюджетные фонды	Иностранные инвестиции	Из них из стран ЕС, Норвегии, Швейцарии, Исландии, Лихтенштейна	Прочие средства
Республика Мордовия	100	60.9	1.5	18.7	–	–	–	18.9
Республика Татарстан	100	82.4	0.5	0.02	0.2	–	–	17.0
Удмуртская Республика	100	67.4	1.0	–	–	–	–	31.6
Чувашская Республика	100	92.7	–	0.8	–	–	–	6.5
Пермский край	100	97.8	0.3	–	–	0.03	–	1.9
Кировская область	100	69.4	–	–	14.1	16.6	–	–
Нижегородская область	100	85.2	5.3	2.2	0.2	–	–	7.1
Оренбургская область	100	99.6	0.4	–	–	–	–	–
Пензенская область	100	89.7	10.3	–	–	–	–	–
Самарская область	100	89.8	–	–	–	8.3	8.2	2.0
Саратовская область	100	90.1	0.4	–	–	–	–	9.5
Ульяновская область	100	83.0	0.1	–	16.8	–	–	–
Уральский федеральный округ	100	95.5	0.9	0.4	0.02	0.1	0.1	3.1
Курганская область	100	53.1	4.1	0.6	–	–	–	42.2
Свердловская область	100	98.2	0.6	0.02	0.02	0.1	0.1	1.1
Тюменская область	100	97.9	0.02	2.1	–	–	–	–
Ханты-Мансийский автономный округ	100	99.5	–	0.5	–	–	–	–
Ямало-Ненецкий автономный округ	100	89.3	0.2	10.5	–	–	–	–
Челябинская область	100	84.3	3.0	–	–	–	–	12.8
Сибирский федеральный округ	100	80.1	1.1	2.8	1.1	–	–	15.0
Республика Алтай	100	–	–	–	–	–	–	–
Республика Бурятия	100	69.4	–	–	30.6	–	–	–
Республика Тыва	100	–	–	–	–	–	–	–

(продолжение)

	Затраты на технологические инновации	Собственные средства организаций	Федеральный бюджет	Бюджеты субъектов Федерации и местные бюджеты	Внебюджетные фонды	Иностранные инвестиции	Из них из стран ЕС, Норвегии, Швейцарии, Исландии, Лихтенштейна	Прочие средства
Республика Хакасия	100	–	–	–	–	–	–	–
Алтайский край	100	62.9	–	0.7	–	0.04	–	36.4
Красноярский край	100	65.1	0.1	20.3	1.2	–	–	13.4
Таймырский (Долгано-Ненецкий) автономный округ	100	–	–	–	–	–	–	–
Эвенкийский автономный округ	100	–	–	–	–	–	–	–
Иркутская область	100	98.8	–	–	–	–	–	1.2
Усть-Ордынский Бурятский автономный округ	100	–	–	–	–	–	–	–
Кемеровская область	100	74.9	–	0.1	0.1	–	–	24.9
Новосибирская область	100	81.3	15.7	1.1	–	–	–	1.9
Омская область	100	72.5	7.2	0.01	–	–	–	20.4
Томская область	100	98.8	0.1	0.1	1.0	–	–	–
Читинская область	100	28.0	0.4	3.0	–	–	–	68.6
Агинский Бурятский автономный округ	100	–	–	–	–	–	–	–
Дальневосточный федеральный округ	100	72.2	7.0	2.3	0.2	–	–	18.3
Республика Саха (Якутия)	100	84.7	0.1	7.4	0.6	–	–	7.2
Приморский край	100	100	–	–	–	–	–	–
Хабаровский край	100	65.7	0.1	0.02	–	–	–	34.1
Амурская область	100	100	–	–	–	–	–	–
Камчатская область	100	10.7	66.2	–	–	–	–	23.1
Корякский автономный округ	100	–	–	–	–	–	–	–
Магаданская область	100	100	–	–	–	–	–	–
Сахалинская область	100	99.8	–	0.2	–	–	–	–
Еврейская автономная область	100	36.3	20.8	42.9	–	–	–	–
Чукотский автономный округ	100	–	–	–	–	–	–	–

(продолжение)

	Затраты на технологические инновации	Собственные средства организаций	Федеральный бюджет	Бюджеты субъектов Федерации и местные бюджеты	Внебюджетные фонды	Иностранные инвестиции	Из них из стран ЕС, Норвегии, Швейцарии, Исландии, Лихтенштейна	Прочие средства
2004								
Российская Федерация	100	82.9	2.7	0.4	0.3	2.0	1.2	11.7
Центральный федеральный округ	100	69.3	6.1	0.3	0.3	3.1	1.1	20.9
Белгородская область	100	64.2	0.3	–	–	25.4	25.4	10.1
Брянская область	100	52.5	12.9	–	0.5	–	–	34.1
Владимирская область	100	80.6	6.5	1.9	3.9	–	–	7.1
Воронежская область	100	92.5	1.4	0.01	–	–	–	6.1
Ивановская область	100	99.7	0.3	–	–	–	–	–
Калужская область	100	96.0	1.8	–	–	–	–	2.2
Костромская область	100	79.8	0.3	0.1	–	18.7	–	1.1
Курская область	100	31.4	1.3	–	–	–	–	67.3
Липецкая область	100	85.5	–	–	–	–	–	14.5
г. Москва	100	77.6	3.8	0.5	0.3	0.01	0.01	17.7
Московская область	100	39.2	16.3	0.1	0.1	8.1	3.4	36.1
Орловская область	100	99.2	0.4	–	–	–	–	0.4
Рязанская область	100	80.9	–	–	–	–	–	19.1
Смоленская область	100	40.3	3.4	2.5	–	–	–	53.9
Тамбовская область	100	97.5	2.5	–	–	–	–	–
Тверская область	100	98.9	1.1	–	–	–	–	–
Тульская область	100	79.7	1.1	–	0.1	–	–	19.0
Ярославская область	100	85.7	0.4	0.3	0.1	–	–	13.5
Северо-Западный федеральный округ	100	86.5	2.9	0.1	0.6	3.7	0.6	6.3
Республика Карелия	100	100	–	–	–	–	–	–
Республика Коми	100	100	–	–	–	–	–	–

(продолжение)

	Затраты на технологические инновации	Собственные средства организаций	Федеральный бюджет	Бюджеты субъектов Федерации и местные бюджеты	Внебюджетные фонды	Иностранные инвестиции	Из них из стран ЕС, Норвегии, Швейцарии, Исландии, Лихтенштейна	Прочие средства
Архангельская область	100	63.2	3.0	0.04	–	–	–	33.8
Ненецкий автономный округ	100	–	–	–	–	–	–	–
Вологодская область	100	74.0	2.5	0.2	–	0.4	–	22.9
Калининградская область	100	8.3	–	0.1	–	58.2	–	33.4
Ленинградская область	100	99.6	0.4	–	–	–	–	–
Мурманская область	100	83.8	0.2	0.6	–	9.5	8.4	5.9
Новгородская область	100	89.4	2.0	0.01	7.6	–	–	0.9
Псковская область	100	100	–	–	–	–	–	–
г. Санкт-Петербург	100	95.3	4.7	0.01	0.002	–	–	0.01
Южный федеральный округ	100	84.4	1.1	0.2	–	0.4	–	13.9
Республика Адыгея	100	100	–	–	–	–	–	–
Республика Дагестан	100	96.6	–	0.4	–	–	–	3.0
Республика Ингушетия	100	–	–	–	–	–	–	–
Кабардино-Балкарская Республика	100	94.1	2.6	2.9	–	–	–	0.4
Республика Калмыкия	100	100	–	–	–	–	–	–
Карачаево-Черкесская Республика	100	24.2	–	2.8	–	–	–	73.0
Республика Северная Осетия – Алания	100	25.4	74.6	–	–	–	–	–
Краснодарский край	100	43.8	0.3	0.1	–	–	–	55.7
Ставропольский край	100	72.2	–	0.3	–	–	–	27.5
Астраханская область	100	66.0	–	2.4	–	–	–	31.6
Волгоградская область	100	97.7	0.7	0.2	–	0.9	–	0.5
Ростовская область	100	93.7	2.2	0.1	–	–	–	4.0
Приволжский федеральный округ	100	90.9	2.5	0.6	0.4	0.03	–	5.6
Республика Башкортостан	100	97.7	2.3	–	–	–	–	–
Республика Марий Эл	100	88.3	–	–	–	–	–	11.7

(продолжение)

	Затраты на технологические инновации	Собственные средства организаций	Федеральный бюджет	Бюджеты субъектов Федерации и местные бюджеты	Внебюджетные фонды	Иностранные инвестиции	Из них из стран ЕС, Норвегии, Швейцарии, Исландии, Лихтенштейна	Прочие средства
Республика Мордовия	100	43.2	0.2	8.1	–	–	–	48.5
Республика Татарстан	100	96.9	0.1	0.1	1.5	–	–	1.3
Удмуртская Республика	100	40.2	1.9	0.1	–	–	–	57.8
Чувашская Республика	100	94.0	0.4	–	–	–	–	5.5
Пермский край	100	97.7	0.4	0.1	–	–	–	1.8
Кировская область	100	98.6	–	–	–	1.4	–	–
Нижегородская область	100	72.6	20.6	0.2	–	–	–	6.6
Оренбургская область	100	100	–	–	–	–	–	–
Пензенская область	100	77.2	21.1	1.7	–	–	–	–
Самарская область	100	98.1	–	1.6	–	0.1	–	0.3
Саратовская область	100	79.6	4.1	–	–	–	–	16.3
Ульяновская область	100	86.1	0.1	0.04	–	–	–	13.8
Уральский федеральный округ	100	85.2	1.0	0.6	0.03	3.8	3.7	9.3
Курганская область	100	99.8	–	0.2	–	–	–	–
Свердловская область	100	93.7	1.5	0.3	0.02	0.5	0.2	4.0
Тюменская область	100	91.0	0.1	1.7	0.1	–	–	7.2
Ханты-Мансийский автономный округ	100	99.6	0.1	0.2	0.1	–	–	–
Ямало-Ненецкий автономный округ	100	69.2	–	5.4	–	–	–	25.4
Челябинская область	100	72.9	1.2	0.01	–	9.7	9.7	16.1
Сибирский федеральный округ	100	76.1	1.1	0.4	0.4	0.1	–	21.9
Республика Алтай	100	–	–	–	–	–	–	–
Республика Бурятия	100	40.2	–	–	–	–	–	59.8
Республика Тыва	100	–	–	–	–	–	–	–

(продолжение)

	Затраты на технологические инновации	Собственные средства организаций	Федеральный бюджет	Бюджеты субъектов Федерации и местные бюджеты	Внебюджетные фонды	Иностранные инвестиции	Из них из стран ЕС, Норвегии, Швейцарии, Исландии, Лихтенштейна	Прочие средства
Республика Хакасия	100	100	–	–	–	–	–	–
Алтайский край	100	74.6	–	–	–	–	–	25.4
Красноярский край	100	97.3	0.9	0.7	–	0.4	–	0.6
Таймырский (Долгано-Ненецкий) автономный округ	100	–	–	–	–	–	–	–
Эвенкийский автономный округ	100	–	–	–	–	–	–	–
Иркутская область	100	98.7	0.02	0.5	0.1	–	–	0.6
Усть-Ордынский Бурятский автономный округ	100	–	–	–	–	–	–	–
Кемеровская область	100	39.9	0.4	–	0.04	–	–	59.7
Новосибирская область	100	82.2	14.5	1.3	–	–	–	2.0
Омская область	100	82.4	6.9	–	–	–	–	10.7
Томская область	100	98.2	–	0.04	1.6	–	–	0.1
Читинская область	100	19.3	0.6	5.1	–	–	–	75.0
Агинский Бурятский автономный округ	100	–	–	100	–	–	–	–
Дальневосточный федеральный округ	100	90.2	0.3	0.1	–	–	–	9.4
Республика Саха (Якутия)	100	98.9	–	0.2	–	–	–	0.9
Приморский край	100	96.3	–	2.0	–	–	–	1.7
Хабаровский край	100	83.4	–	–	–	–	–	16.6
Амурская область	100	99.3	–	–	–	–	–	0.7
Камчатская область	100	100	–	–	–	–	–	–
Корякский автономный округ	100	–	–	–	–	–	–	–
Магаданская область	100	100	–	–	–	–	–	–
Сахалинская область	100	67.6	24.2	–	–	–	–	8.2
Еврейская автономная область	100	33.2	–	–	–	–	–	66.8
Чукотский автономный округ	100	–	–	–	–	–	–	–

(продолжение)

	Затраты на технологические инновации	Собственные средства организаций	Федеральный бюджет	Бюджеты субъектов Федерации и местные бюджеты	Внебюджетные фонды	Иностранные инвестиции	Из них из стран ЕС, Норвегии, Швейцарии, Исландии, Лихтенштейна	Прочие средства
2005								
Российская Федерация	100	79.9	3.9	0.6	0.1	1.7	0.5	13.7
Центральный федеральный округ	100	72.7	6.8	0.6	0.05	6.2	2.2	13.7
Белгородская область	100	71.4	0.01	–	–	13.7	13.7	14.9
Брянская область	100	83.5	9.3	1.1	0.03	–	–	6.1
Владимирская область	100	69.2	12.5	0.4	–	–	–	17.9
Воронежская область	100	46.4	1.8	0.01	–	47.2	14.6	4.6
Ивановская область	100	88.8	0.2	–	–	–	–	11.0
Калужская область	100	71.6	5.7	–	0.7	20.3	–	1.7
Костромская область	100	64.9	2.0	0.4	–	5.1	–	27.6
Курская область	100	43.6	2.5	–	–	–	–	53.8
Липецкая область	100	97.0	0.6	0.3	–	–	–	2.1
г. Москва	100	91.7	1.4	1.2	0.03	–	–	5.6
Московская область	100	42.6	21.1	0.1	0.04	6.1	0.8	30.2
Орловская область	100	98.9	0.8	–	–	–	–	0.3
Рязанская область	100	99.1	–	–	–	–	–	0.9
Смоленская область	100	48.2	2.0	5.4	–	44.4	44.4	0.05
Тамбовская область	100	74.9	10.8	–	–	–	–	14.2
Тверская область	100	94.5	0.6	0.4	–	–	–	4.6
Тульская область	100	92.5	3.0	0.4	0.01	2.8	–	1.3
Ярославская область	100	93.6	4.2	–	–	–	–	2.2
Северо-Западный федеральный округ	100	83.7	7.0	0.3	0.01	0.6	–	8.3
Республика Карелия	100	97.0	1.6	1.4	–	–	–	–
Республика Коми	100	99.5	–	–	–	–	–	0.5

(продолжение)

	Затраты на технологи- ческие инновации	Собственные средства организаций	Федеральный бюджет	Бюджеты субъектов Федерации и местные бюджеты	Внебюджет- ные фонды	Иностранные инвестиции	Из них из стран ЕС, Норвегии, Швейцарии, Исландии, Лихтенштейна	Прочие средства
Архангельская область	100	94.1	4.3	–	–	–	–	1.5
Ненецкий автономный округ	100	–	–	–	–	–	–	–
Вологодская область	100	53.7	24.4	0.7	–	1.5	–	19.8
Калининградская область	100	100	–	–	–	–	–	–
Ленинградская область	100	61.5	0.9	1.8	0.1	–	–	35.7
Мурманская область	100	58.6	–	0.2	–	1.4	–	39.8
Новгородская область	100	98.6	–	–	–	–	–	1.4
Псковская область	100	79.5	–	2.3	–	–	–	18.2
г. Санкт-Петербург	100	90.9	8.3	0.1	0.01	0.7	–	0.004
Южный федеральный округ	100	77.6	1.9	0.3	0.01	–	–	20.2
Республика Адыгея	100	100	–	–	–	–	–	–
Республика Дагестан	100	89.7	10.3	–	–	–	–	–
Республика Ингушетия	100	–	–	–	–	–	–	–
Кабардино-Балкарская Республика	100	75.7	–	–	–	–	–	24.3
Республика Калмыкия	100	–	–	–	–	–	–	–
Карачаево-Черкесская Республика	100	13.3	–	–	–	–	–	86.7
Республика Северная Осетия – Алания	100	54.4	45.6	–	–	–	–	–
Краснодарский край	100	97.3	0.5	0.2	–	–	–	1.9
Ставропольский край	100	20.1	0.04	0.1	–	–	–	79.7
Астраханская область	100	71.0	–	12.1	–	–	–	16.9
Волгоградская область	100	98.5	–	0.2	0.0	–	–	1.2
Ростовская область	100	63.1	9.0	0.6	–	–	–	27.2
Приволжский федеральный округ	100	87.4	2.7	1.4	0.4	1.1	0.03	7.1
Республика Башкортостан	100	97.5	1.2	0.003	–	–	–	1.3
Республика Марий Эл	100	99.1	–	–	–	–	–	0.9

(продолжение)

	Затраты на технологические инновации	Собственные средства организаций	Федеральный бюджет	Бюджеты субъектов Федерации и местные бюджеты	Внебюджетные фонды	Иностранные инвестиции	Из них из стран ЕС, Норвегии, Швейцарии, Исландии, Лихтенштейна	Прочие средства
Республика Мордовия	100	47.0	20.5	9.0	6.0	–	–	17.6
Республика Татарстан	100	77.1	0.1	2.9	0.9	–	–	19.0
Удмуртская Республика	100	87.5	3.7	1.4	–	–	–	7.4
Чувашская Республика	100	74.9	–	0.1	–	15.7	–	9.3
Пермский край	100	97.6	0.3	0.2	0.02	–	–	1.9
Кировская область	100	100	–	–	–	–	–	–
Нижегородская область	100	82.1	11.2	0.001	–	0.8	0.3	5.9
Оренбургская область	100	100	–	0.03	–	–	–	–
Пензенская область	100	77.3	22.7	0.03	–	–	–	–
Самарская область	100	98.3	–	1.7	–	–	–	–
Саратовская область	100	86.0	3.1	–	–	6.4	–	4.4
Ульяновская область	100	97.2	0.4	–	–	–	–	2.4
Уральский федеральный округ	100	77.8	1.3	0.1	0.1	–	–	20.7
Курганская область	100	100	–	–	–	–	–	–
Свердловская область	100	85.0	0.9	0.1	0.0003	–	–	14.0
Тюменская область	100	59.6	0.02	1.4	0.9	–	–	38.1
Ханты-Мансийский автономный округ	100	96.3	0.1	1.4	2.2	–	–	–
Ямало-Ненецкий автономный округ	100	23.4	–	1.3	–	–	–	75.4
Челябинская область	100	72.1	1.9	0.0	–	–	–	25.9
Сибирский федеральный округ	100	73.2	4.4	0.5	0.1	0.05	0.05	21.7
Республика Алтай	100	25.4	–	1.7	–	–	–	72.9
Республика Бурятия	100	87.4	7.3	–	–	–	–	5.3
Республика Тыва	100	–	–	–	–	–	–	–

(окончание)

	Затраты на технологи- ческие инновации	Собственные средства организаций	Федеральный бюджет	Бюджеты субъектов Федерации и местные бюджеты	Внебюджет- ные фонды	Иностранные инвестиции	Из них из стран ЕС, Норвегии, Швейцарии, Исландии, Лихтенштейна	Прочие средства
Республика Хакасия	100	100	–	–	–	–	–	–
Алтайский край	100	64.8	0.9	0.04	–	–	–	34.2
Красноярский край	100	72.5	1.5	–	–	–	–	26.0
Таймырский (Долгано-Ненецкий) автономный округ	100	–	–	–	–	–	–	–
Эвенкийский автономный округ	100	–	–	–	–	–	–	–
Иркутская область	100	98.4	0.1	0.6	–	–	–	0.9
Усть-Ордынский Бурятский автономный округ	100	–	–	–	–	–	–	–
Кемеровская область	100	55.8	0.2	–	–	–	–	44.0
Новосибирская область	100	55.1	43.8	0.4	–	–	–	0.7
Омская область	100	81.5	12.0	0.03	–	–	–	6.4
Томская область	100	88.4	6.1	2.4	1.3	0.5	0.5	1.3
Читинская область	100	40.0	5.4	2.5	–	–	–	52.1
Агинский Бурятский автономный округ	100	–	42.0	58.0	–	–	–	–
Дальневосточный федеральный округ	100	91.0	1.9	0.4	–	0.1	–	6.6
Республика Саха (Якутия)	100	81.7	4.9	0.8	–	–	–	12.6
Приморский край	100	96.0	–	1.0	–	0.9	–	2.1
Хабаровский край	100	97.3	–	0.02	–	–	–	2.7
Амурская область	100	54.7	–	–	–	–	–	45.3
Камчатская область	100	100	–	–	–	–	–	–
Корякский автономный округ	100	–	–	–	–	–	–	–
Магаданская область	100	99.7	–	–	–	–	–	0.3
Сахалинская область	100	89.2	–	–	–	–	–	10.8
Еврейская автономная область	100	100	–	–	–	–	–	–
Чукотский автономный округ	100	–	–	–	–	–	–	–