

Тарифная политика в ЖКХ и гражданская активность населения городов

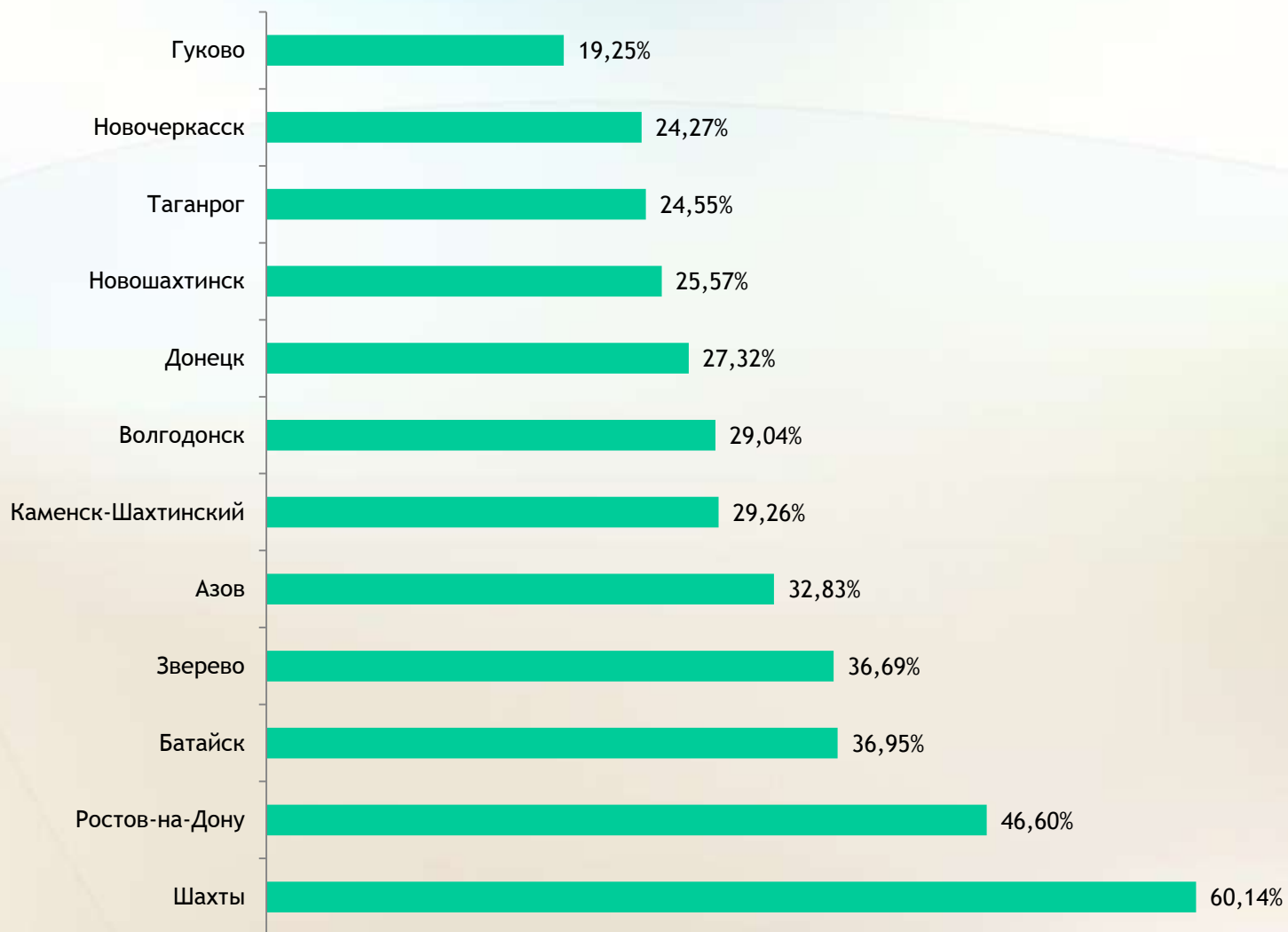
Анна Вениаминовна Ермишина

Южный федеральный университет

Основные гипотезы исследования

- 1) Высокий уровень тарифов ЖКХ и/или устойчивая тенденция их ускоренного роста ведет к повышению электоральной активности и снижению степени лояльности населения к партии власти.
- 2) Высокая электоральная активность и низкая степень лояльности населения к партии власти способствуют корректировке тарифной политики в ЖКХ в направлении снижения тарифов и/или замедления их роста.
- 3) Низкая электоральная активность населения создает предпосылки для реализации жесткой тарифной политики в муниципальном образовании, результатами которой являются повышенный уровень тарифов ЖКХ и тенденция их ускоренного роста.

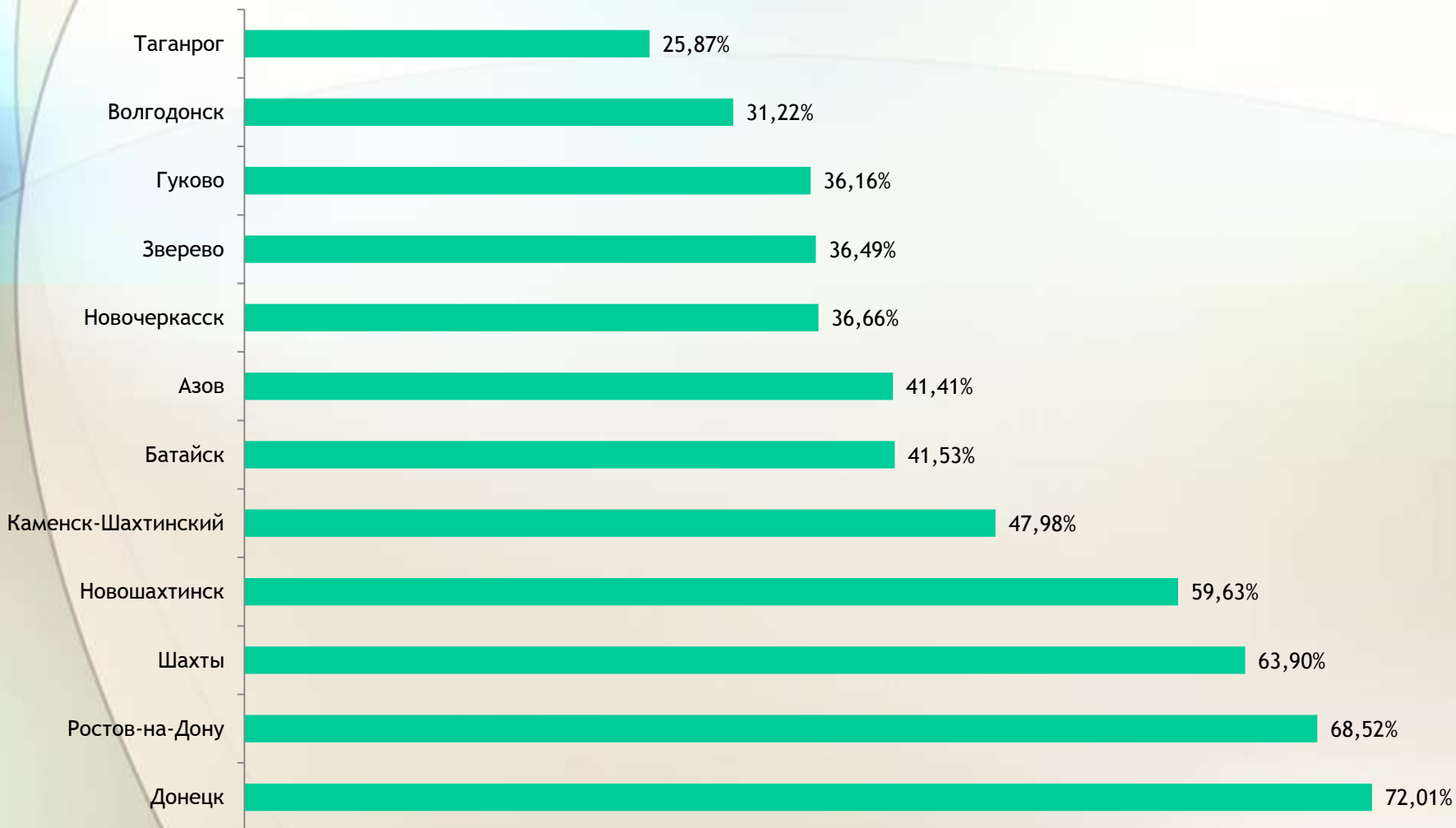
Электоральная активность населения городских округов Ростовской области на выборах в Законодательное Собрание Ростовской области 8 сентября 2013 г.



Группировка городских округов Ростовской области по уровню электоральной активности

<p><i>Высокий уровень электоральной активности (выше 42%)</i></p>	<p><i>Средний уровень электоральной активности (25 – 42%)</i></p>	<p><i>Низкий уровень электоральной активности (менее 25%)</i></p>
<p>Шахты 60,14%</p> <p>Ростов-на-Дону 46,6%</p>	<p>Батайск 36,95%</p> <p>Зверево 36,69%</p> <p>Азов 32,83%</p> <p>Каменск-Шахтинский 29,26%</p> <p>Волгодонск 29,04%</p> <p>Донецк 27,32%</p> <p>Новошахтинск 25,57%</p>	<p>Гуково 19,25%</p> <p>Новочеркасск 24,27%</p> <p>Таганрог 24,55%</p>

Процент голосов избирателей, отданных Ростовскому региональному отделению партии «Единая Россия» на выборах в Законодательное Собрание Ростовской области 8 сентября 2013 г.



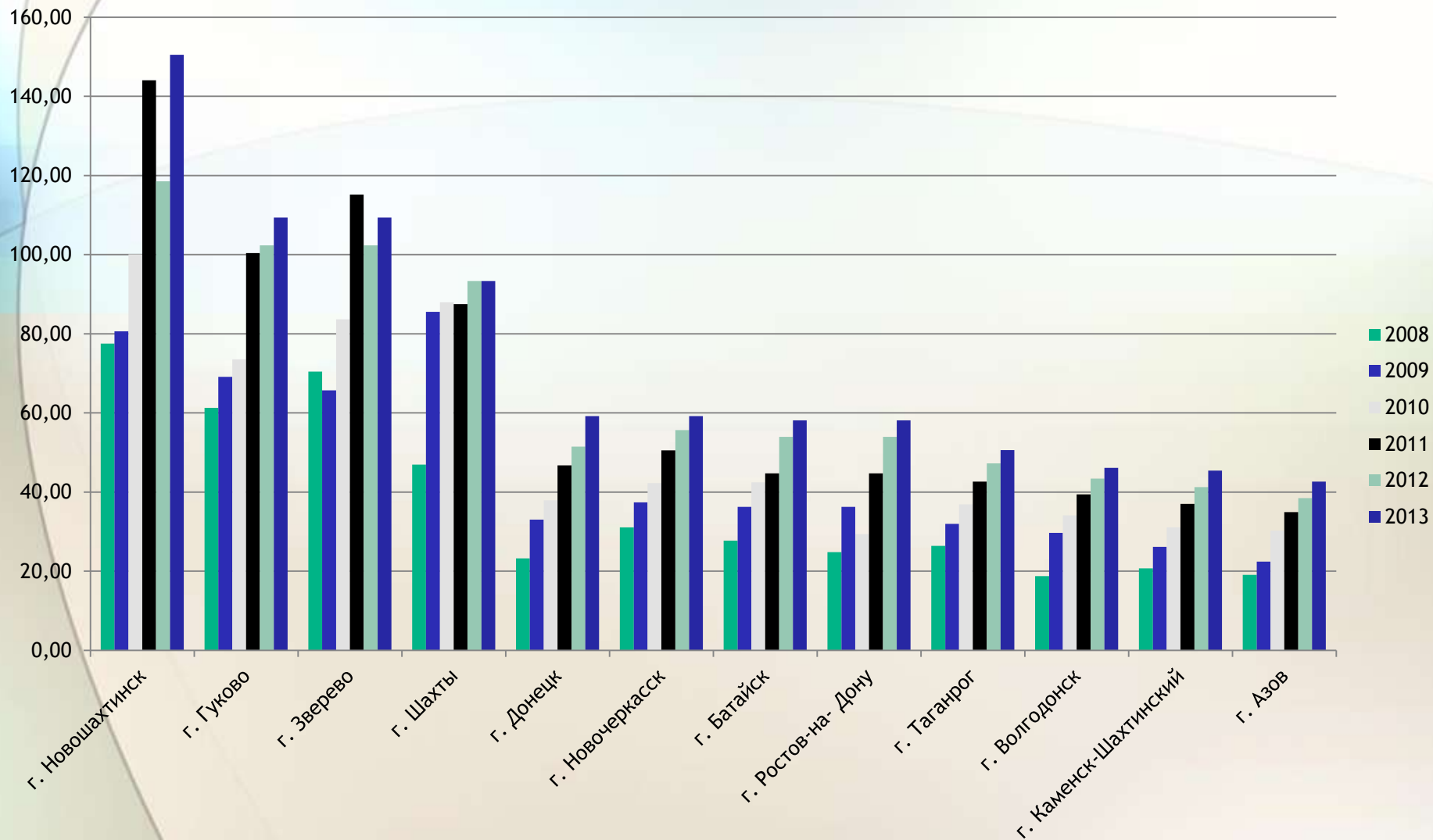
Группировка городских округов Ростовской области по уровню лояльности партии большинства

<i>Лояльные (более 50%)</i>		<i>Низко лояльные (40% - 50%)</i>		<i>Оппозиционные (менее 40%)</i>	
Донецк	72,01%	Каменск-		Новочеркасск	36,66%
Ростов-на-Дону	68,52%	Шахтинский	47,98%	Зверево	36,49%
Шахты	63,90%	Батайск	41,53%	Гуково	36,16%
Новошахтинск	59,63%	Азов	41,41%	Волгодонск	31,22%
				Таганрог	25,87%

Матрица электорального поведения населения городских округов на выборах в Законодательное Собрание Ростовской области 8 сентября 2013 г.

	<i>Оппозиционные (менее 40% голосующих за партию большинства)</i>	<i>Низко лояльные (40% - 50% голосующих за партию большинства)</i>	<i>Лояльные (более 50% голосующих за партию большинства)</i>
<i>Низкий уровень электоральной активности (явка на выборы менее 25%)</i>	Новочеркасск Гуково Таганрог		
<i>Средний уровень электоральной активности (явка на выборы 25 – 42%)</i>	Зверево Волгодонск	Каменск-Шахтинский Батайск Азов	Донецк Новошахтинск
<i>Высокий уровень электоральной активности (явка на выборы выше 42%)</i>			Шахты Ростов-на-Дону

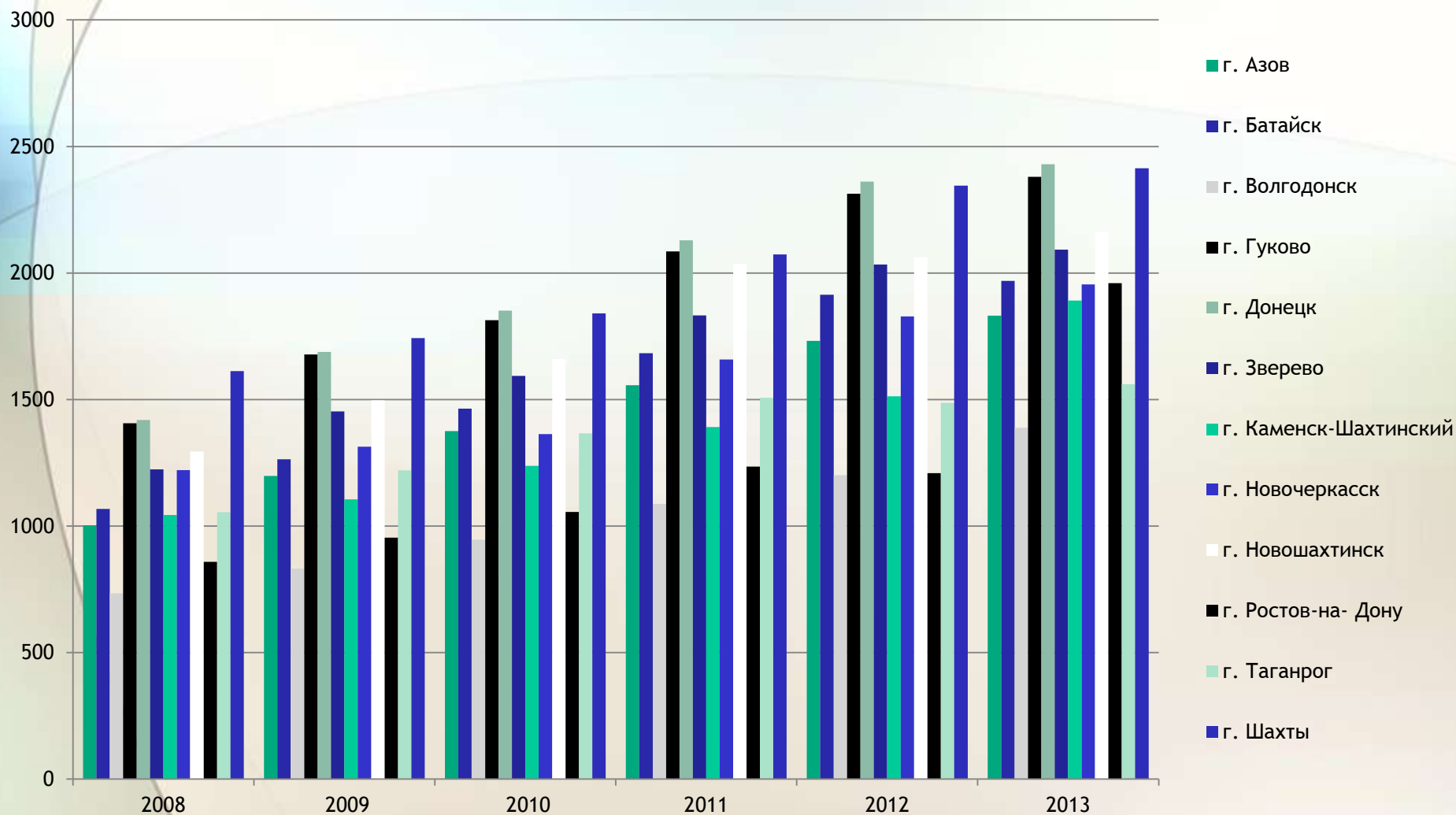
Динамика тарифов на водоснабжение и водоотведение по городским округам Ростовской области за 2008-2013 гг., руб./куб. м



Группировка городских округов Ростовской области по уровню тарифов на водоснабжение и водоотведение в 2013 г.

<i>Высокие тарифы на воду, руб. на 1 куб. м</i>		<i>Средние тарифы на воду, руб. на 1 куб. м</i>		<i>Низкие тарифы на воду, руб. на 1 куб. м</i>	
г. Новошахтинск	150,51	г. Донецк	59,17	г. Волгодонск	46,08
г. Гуково	109,37	г. Новочеркасск	59,16	г. Каменск- Шахтинский	45,39
г. Звереве	109,37	г. Батайск	58,12	г. Азов	42,65
г. Шахты	93,32	г. Ростов-на-Дону	58,12		
		г. Таганрог	50,57		

Динамика тарифов на теплоэнергию по городским округам Ростовской области за 2008-2013 гг., руб./Гкал (с НДС)



Группировка городских округов Ростовской области по уровню тарифов на тепловую энергию в 2013 г., руб./Гкал

<i>Высокие тарифы на тепловую энергию, руб./Гкал</i>		<i>Средние тарифы на тепловую энергию, руб./Гкал</i>		<i>Низкие тарифы на тепловую энергию, руб./Гкал</i>	
г. Донецк	2430,01	г. Батайск	1969	г. Азов	1831,25
г. Шахты	2413,51	г. Ростов-на-Дону	1959,66	г. Таганрог	1560,14
г. Гуково	2380,05	г. Новочеркасск	1954,99	г. Волгодонск	1388,54
г. Новошахтинск	2162,02	г. Каменск-Шахтинский	1890,74		
г. Зверево	2092,29				

Матрица уровня тарифов на коммунальные услуги в городских округах Ростовской области в 2013 г.

	<i>Высокие тарифы на воду, руб. на 1 куб. м</i>	<i>Средние тарифы на воду, руб. на 1 куб. м</i>	<i>Низкие тарифы на воду, руб. на 1 куб. м</i>
<i>Высокие тарифы на тепловую энергию, руб./Гкал</i>	Новошахтинск Гуково Зверево Шахты	Донецк	
<i>Средние тарифы на тепловую энергию, руб./Гкал</i>		Батайск Ростов-на-Дону Новочеркасск	Каменск-Шахтинский
<i>Низкие тарифы на тепловую энергию, руб./Гкал</i>		Таганрог	Волгодонск Азов

Группировка городских округов Ростовской области по уровню среднемесячной начисленной заработной платы за август 2013 г., руб./месяц

<i>Высокодоходные</i>		<i>Среднедоходные</i>		<i>Низкодоходные</i>	
Ростов-на-Дону	30205,20	Волгодонск	25994,20	Азов	19020,30
		Батайск	25366,80	Шахты	18991,90
		Новочеркасск	23037,60	Гуково	17052,00
		Таганрог	22132,90	Новошахтинск	16944,80
		Каменск-Шахтинский	21303,10	Донецк	14703,80
		Зверево	20548,10		

Матрица городских округов Ростовской области по уровню заработной платы и расходов на коммунальные ресурсы в 2013 г.

	<i>Высокие расходы на коммунальные услуги</i>	<i>Средние расходы на коммунальные услуги</i>	<i>Низкие расходы на коммунальные услуги</i>
<i>Низкодоходные города</i>	Новошахтинск Гуково Шахты	Донецк	Азов
<i>Среднедоходные города</i>	Зверево	Батайск Новочеркасск Таганрог	Каменск-Шахтинский Волгодонск
<i>Высокодоходные города</i>		Ростов-на-Дону	

Матрица электорального и коммунального благополучия городов Ростовской области в 2013 г.

	<i>Коммунально неблагополучные города</i>	<i>Города со средней степенью коммунального благополучия</i>	<i>Коммунально благополучные города</i>
<i>Электорально неблагополучные города</i>	Гуково Зверево	Новочеркасск Таганрог	Волгодонск
<i>Электорально среднеблагополучные города</i>		Батайск Азов	Каменск-Шахтинский
<i>Электорально благополучные города</i>	Шахты Новошахтинск Донецк		Ростов-на-Дону

Приложение

	Доля избирателей городского округа в общем числе избирателей городских округов, %	Число бюллетеней, выданных избирателям, проголосовавшим вне помещений для голосования, % от числа проголосовавших	Явка на выборы	Ростовское региональное отделение Партии "ЕДИНАЯ РОССИЯ"
Донецк	2,12%	20,50%	27,32%	72,01%
Ростов-на-Дону	41,85%	14,12%	46,60%	68,52%
Новошахтинск	4,18%	11,67%	25,57%	59,63%
Шахты	9,53%	10,41%	60,14%	63,90%
Гуково	2,84%	7,52%	19,25%	36,16%
Зверево	1,05%	6,72%	36,69%	36,49%
Каменск-Шахтинский	3,91%	6,25%	29,26%	47,98%
Азов	3,39%	4,85%	32,83%	41,41%
Волгодонск	7,06%	4,84%	29,04%	31,22%
Таганрог	12,21%	4,16%	24,55%	25,87%
Батайск	4,77%	3,09%	36,95%	41,53%
Новочеркасск	7,10%	0,80%	24,27%	36,66%

Спасибо за внимание!

Центр технологизации региональной и муниципальной
деятельности

Южный федеральный университет

Ростов-на-Дону