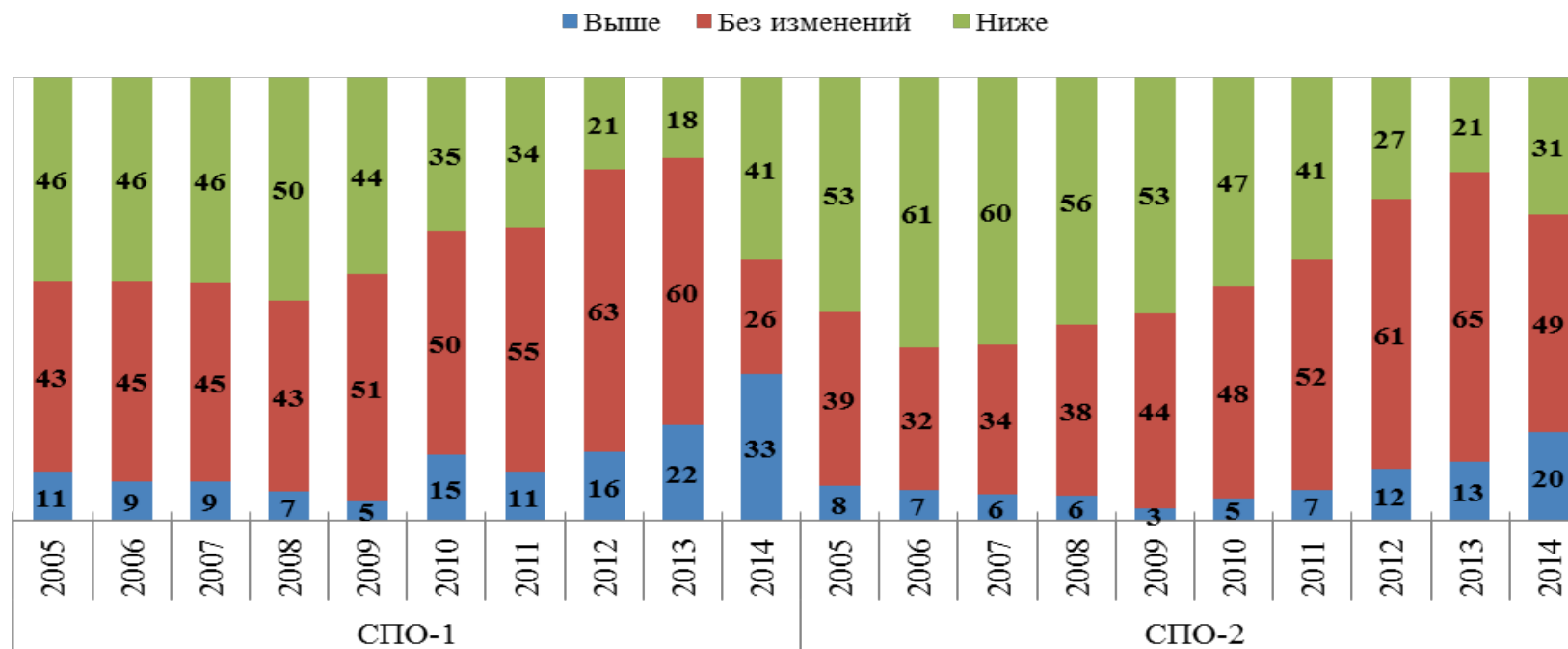


Уровень знаний поступающих в профессиональные образовательные организации (в процентах от числа ответивших)

Как бы Вы оценили уровень знаний поступающих в Вашу образовательную организацию в этом году по сравнению с прошлым годом?



Источник: Опросы руководителей профессиональных образовательных организаций 2005-2014 гг.

Данные собираются с 2005 г. До 2009 г. оценки ухудшались. Затем произошел перелом в сторону улучшения, но к 2014 г. структура мнений сложилась следующим образом. На снижение уровня знаний поступающих по сравнению с прошлым годом указывают около 40% руководителей СПО-1 (максимум наблюдался в 2008 г. - 50%) и 30% директоров СПО-2 (максимум в 2006-2007 гг. – 61-60%). С другой стороны в 2014 г. наблюдаются максимальные позитивные оценки уровня знаний поступающих за весь период обследования: 33% из СПО-1, 20% из СПО-2.