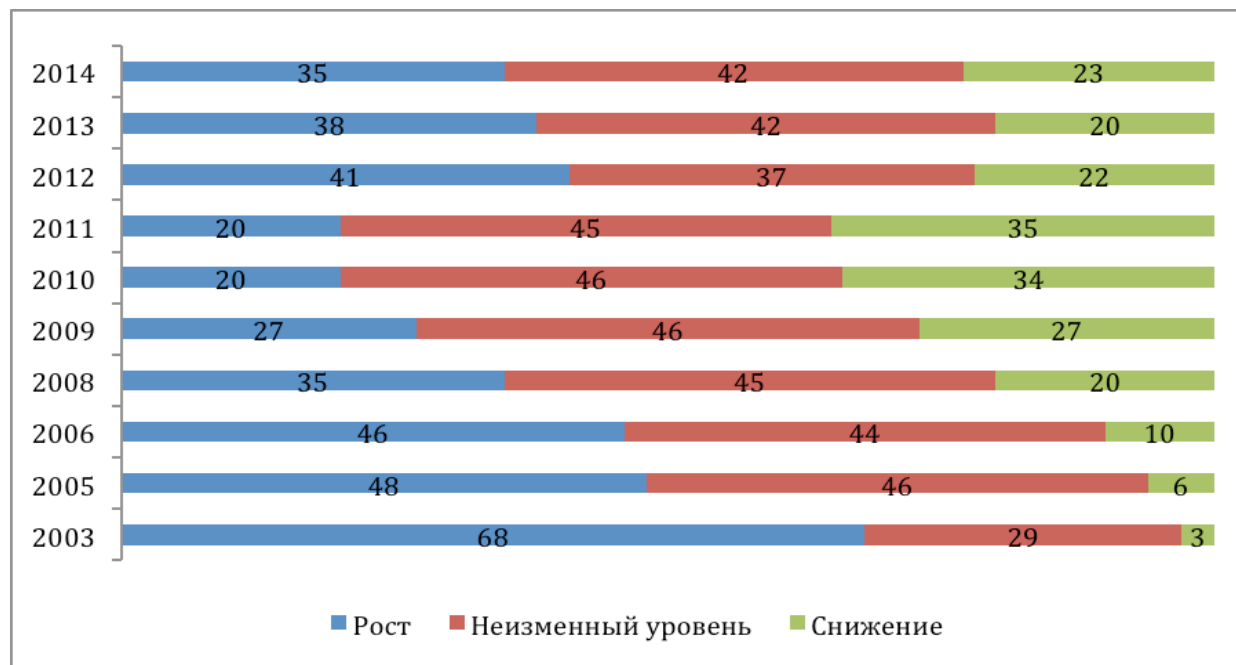


Динамика поступающих в образовательные организации высшего образования (в процентах от числа ответивших)

Как бы Вы оценили динамику приема обучающихся в этом учебном году по сравнению с предыдущим?



Источник: Опросы руководителей образовательных организаций высшего образования 2003-2014 гг.

Руководители образовательных организаций высшего образования уже несколько лет подряд отмечают положительную динамику показателей приема обучающихся. Так, если с 2006 по 2010 г. росло число вузов, в которых наблюдалось снижение поступающих, то с 2012 г. этот факт фиксирует около 20% респондентов, а больше трети опрошенных отмечают рост приема.