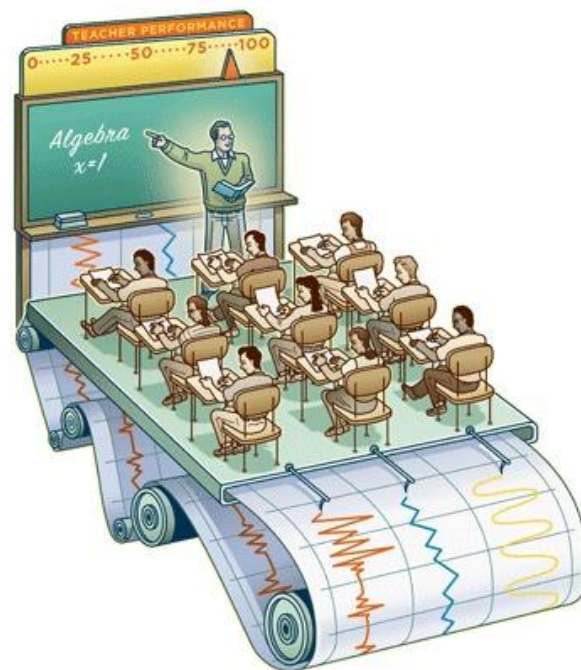


Семинар серии «Методические среды»



Оценка преподавания и качества учебных курсов

И.С. Чириков (ichirikov@hse.ru)

29 октября 2015

Нужно ли оценивать преподавание и учебные курсы?

- По каким критериям принять решение о найме преподавателя?
- Как понять, что тот или иной преподаватель (а) не подходит для преподавания определенного курса, (б) не подходит для преподавания определенным группам студентов, (в) не подходит для преподавания в университете/на образовательной программе?
- Как преподавателю самому понять, что он мог бы делать лучше как преподаватель?
- Как преподавателю понять, почему студенты спят/скучают на занятиях, не читают тексты?
- Как сделать так, чтобы выпускники были более конкурентоспособными на рынке труда?

Какие источники данных есть для оценки преподавания?

- **Характеристики преподавателя и курса:** соответствие формальным и неформальным требованиям, «идеологии» образовательной программы
- **Процесс обучения:** соответствие формальным требованиям (сроки, форма оценивания и т.п.), оценка студентов, оценка коллег (peer-review), самооценка
- **Результат обучения:** (независимые) экзамены, оценка выпускников, оценка работодателей

Проблемы, возникающие при оценке преподавания

- Преподавателям и администрации факультетов/университетов часто нужны разные данные для своих задач (продление контракта vs. профессиональное развитие)
- Кто нужен больше исследовательскому университету: хороший преподаватель или хороший исследователь? Как оценка преподавания соотносится с другими требованиями?
- Существуют разные форматы обучения, разные типы занятий, дисциплин, академических традиций

Принципы оценивания

- Использование множественных способов оценивания
- Вовлечение самих преподавателей в процесс оценки и интерпретации результатов
- Чувствительность к разным формам занятий и областям знаний

Какие источники данных есть для оценки преподавания?

- **Характеристики преподавателя и курса:** соответствие формальным и неформальным требованиям, «идеологии» образовательной программы
- **Процесс обучения:** соответствие формальным требованиям (сроки, форма оценивания и т.п.), **оценка студентов**, оценка коллег (peer-review), самооценка
- **Результат обучения:** (независимые) экзамены, оценка выпускников, оценка работодателей

Формы оценки преподавания и учебных курсов студентами

- Сбор количественных оценок и комментариев по окончании курса
- Опросы студентов преподавателем в ходе курса
- Фокус-группы и интервью со студентами по окончании курса

Формы оценки преподавания и учебных курсов студентами

- Сбор количественных оценок и комментариев по окончании курса
- Опросы студентов преподавателем в ходе курса
- Фокус-группы и интервью со студентами по окончании курса

Из истории: рейтингование преподавателей в НИУ ВШЭ

Цель рейтингования – обеспечение обратной связи от студентов по поводу качества преподавания учебных дисциплин.

Где используются результаты: конкурс ППС, руководство департаментов/образовательных программ, преподаватели



Источник: Камальдинова Л.Р., доклад на семинаре «Методической среды» 18.03.2015

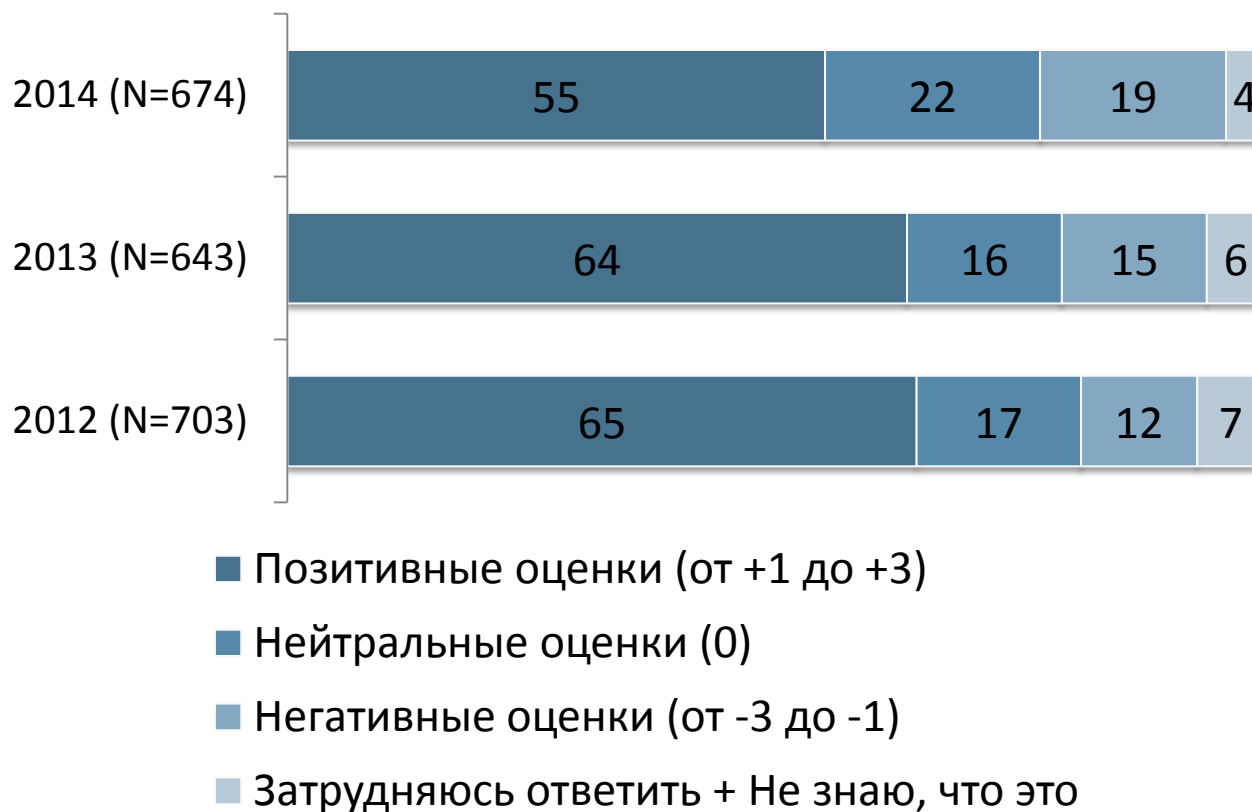
МИЭФ, РЭШ:
собственные
эл.системы

Рейтингование преподавателей в НИУ ВШЭ (отклик)

Период	Отклик
1 полугодие 2012-2013	38%
2 полугодие 2012-2013	27%
1 полугодие 2013-2014	28%
2 полугодие 2013-2014	26%
1 полугодие 2014-2015	38%
2 полугодие 2014-2015	32%

Источник: Камальдинова Л.Р., доклад на семинаре
«Методической среды» 18.03.2015

Рейтингование преподавателей в НИУ ВШЭ (отношение преподавателей)



* По данным Мониторинга преподавательской жизни 2014

Источник: Камальдинова Л.Р., доклад на семинаре
«Методической среды» 18.03.2015

Сложности при проведении рейтингования

- Низкий отклик, особенно проблематичен на небольших курсах
- Новые форматы учебных курсов. Изменения в анкете (кейс факультета математики. Майноры. Маго-лего)
- Оценивание 2 раза в год, по ряду курсов уже выставлены оценки

От рейтингования преподавателей к студенческой оценке преподавания (СОП)

- Поручение ректора:
 - Все студенты должны принимать участие в оценке преподавания
 - Необходимо получить оценку не только работы преподавателей, но и качества учебных курсов
 - Необходимо проводить оценивание до выставления оценок по предмету(каждый модуль)

Особенности организации и проведения

- Реализуется в среде LMS
- Начинается за 3 недели до начала сессии каждый модуль
- Для студентов участие в оценивании является обязательным (можно не поставить оценки, но зайти обязательно)
- Анонимность оценок студентов

Критерии для оценивания (5-балльная шкала + Затрудняюсь ответить)

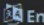
- **Учебные курсы:**

- Полезность курса для вашей будущей карьеры
- Полезность курса для расширения кругозора и разностороннего развития
- Новизна полученных знаний
- Сложность курса для успешного прохождения


- **Преподаватели (отдельно для лекторов и семинаристов):**


- Ясность требований, предъявляемых к студентам
- Ясность и последовательность изложения материала
- Контакт преподавателя с аудиторией
- Возможность внеаудиторного общения по учебным и научным вопросам


Как система выглядит для студентов

Начало Пользователю HelpDesk 

Информационная образовательная среда НИУ ВШЭ

Вы вошли как 

Курсы по выбору **Оцени свои курсы** ВКР/КР Расписание Зачетка 
Мои курсы Выйти



Уважаемые студенты!

С 2015/2016 учебного года в Высшей школе экономики запущена электронная система планирования расписания учебных занятий (РУЗ НИУ ВШЭ). Расписание планируют диспетчеры образовательных программ. Просмотреть расписание учебных занятий вы можете на [портале НИУ ВШЭ](#), в системе LMS НИУ ВШЭ или установить мобильное приложение РУЗ НИУ ВШЭ. При возникновении сложностей работы с сервисами, а также предложения по дальнейшему их развитию просим направлять в [Службу поддержки РУЗ НИУ ВШЭ](#).
Подробные инструкции: [возможности просмотра расписания](#), [настройки мобильного приложения](#).

Внимание! Ваш пароль устарел!
Необходимо сменить пароль через меню [Моя учетная запись](#)

Есть вопросы по работе в LMS? Ознакомьтесь с инструкциями!

Справочные материалы

Как система выглядит для студентов

Студенческая оценка преподавания

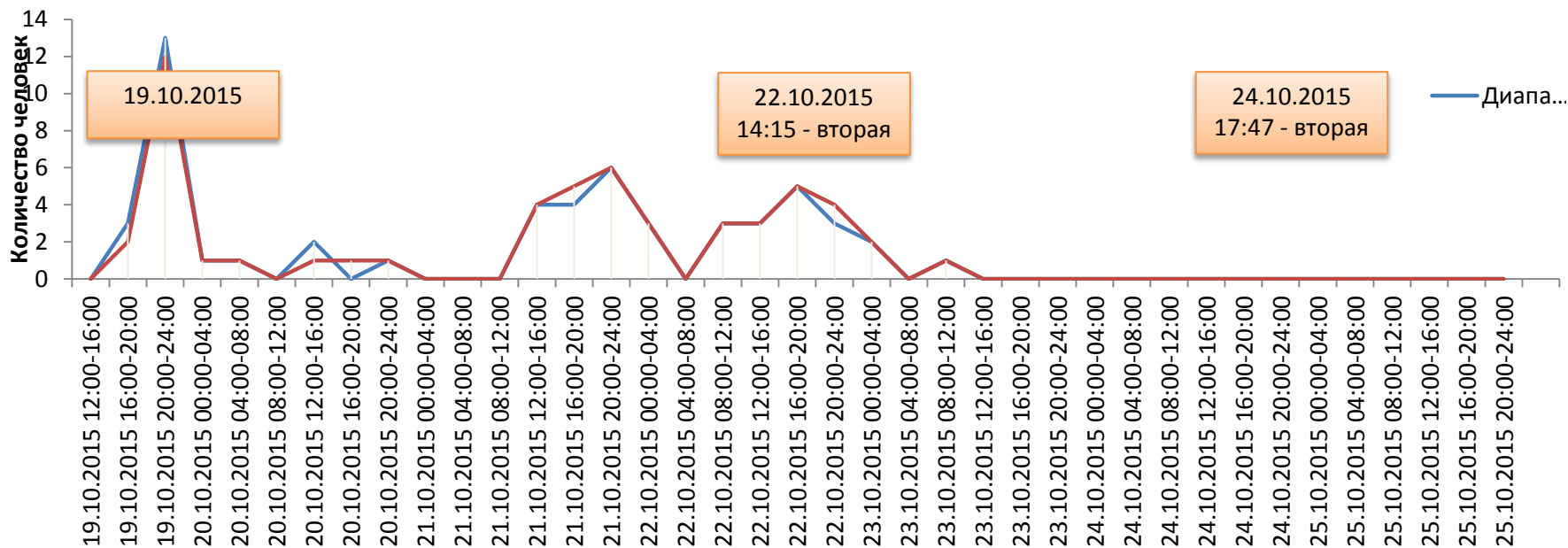
Уважаемый студент!

Вам предстоит принять участие в студенческой оценке качества преподавания. Оценка проводится, чтобы студенты могли выразить свое мнение об организации учебного процесса на своей образовательной программе, высказать предложения по конкретным учебным дисциплинам и оставить комментарии касательно проведения занятий преподавателями. Результаты оценки учитываются руководством факультетов, департаментов и кафедр при принятии решений об изменении содержания учебных курсов и организации процесса обучения. Обратите внимание, что в соответствии с Правилами внутреннего распорядка НИУ ВШЭ участие студентов в оценке качества преподавания обязательно. Ваши ответы полностью анонимны, результаты передаются руководству факультетов, департаментов, кафедр только в обобщенном виде.

#	Период	Дата начала	Дата окончания	Статус
1	1 модуль 2015-2016 учебного года	01.09.2015	01.11.2015	Начато

Эксперимент на факультете экономики – 1 модуль

- **Отклик по факультету составил 82%.** В бакалавриате отклик составил более 90%
- Среднее количество времени, за которое студент заполнил форму - 3 минуты (мин - 30 сек, макс - 49 мин).
- Среднее количество времени, которое студент потратил на одну таблицу - 47 секунд (мин - 8 сек, макс - 12 минут)



Ближайшие планы

- Распространить оценивание студентами преподавания и качества учебных курсов во 2 модуле на весь университет. Необходимо вовлечение сотрудников учебных офисов и руководителей образовательных программ
- Уточнить список критериев оценки
- Дополнить форму оценивания самооценкой посещаемости по курсу
- Проанализировать психометрические характеристики оценивания (валидность, надежность и т.п.)
- Доработать модули управления в LMS (для учебных офисов, для ЦВМ)
- Продолжить обсуждение форматов оценивания и использования результатов. Обсудить возможность публикации части результатов оценивания учебных курсов (не преподавателей!) на портале