

Качество данных Студенческой оценки преподавания (по данным эксперимента во 2 модуле 2015/2016 года)

Основные выводы

Динамика средних оценок по критериям в разрезе по образовательным программам (см. Табл. 1)

Для того чтобы проверить, возникнут ли систематические смещения оценок студентов по сравнению с прошлыми годами необходимо было проследить динамику среднего балла по всем преподавателям для каждого из критериев. Анализ данных показателей был сделан на примере трёх кейсов: факультета компьютерных наук, факультета мировой экономики и мировой политики и факультета экономических наук. Так, значительных систематических смещений обнаружено не было, за исключением кейса образовательной программы «Востоковедение». На образовательной программе «Востоковедение» наблюдались статистически значимые различия по сравнению с предыдущими периодами оценивания преподавателей, тем не менее характер смещений был положительным, в сторону повышения средней оценки.

Динамика средних оценок по преподавателям (см. Рис. 1)

Динамика оценок преподавателей, которые читали один и тот же курс два или три года подряд, не отображает наличие значительных смещений в оценке преподавателей по критериям «ясность требований, предъявляемых к студентам», «ясность и последовательность изложения материала», «контакт преподавателя с аудиторией», «возможность внеаудиторного общения по учебным и научным вопросам».

Доля студентов, указавших во всех таблицах одинаковые оценки (анализ масштабов «прокликивания») (см. Табл. 2)

Эффект обязательности процедуры оценки преподавания студентам предполагал возможное «прокликивание» анкеты. Тем не менее, доля студентов, указавших во всех таблицах одинаковое значение сравнительно небольшая, всего 2,6% из 5113 студентов. Чаще всего, это оценка «5» или «Затрудняюсь ответить».

Доля «Затрудняюсь ответить» по группам посещаемости (см. Табл. 3, 4, 5)

Студенты, которые не посещали занятия, чаще всего выбирают вариант «Затрудняюсь ответить» при оценке преподавателей.

3% студентов не посещали ни лекции, ни семинары по дисциплине, которая предлагалась для оценки. Из них более 80% ставят оценку «Затрудняюсь ответить», остальные ставят оценки от 1 до 5.

Таблица 1. Динамика средних оценок по критериям в разрезе по образовательным программам (за аналогичные периоды последних 3 лет)¹

| | | | Среднее значение | | |
|--|-------------------------------------|--|------------------|------------|------------|
| | | | 1-2 модуль 15-16 | 1 пг 14-15 | 1 пг 13-14 |
| Факультет компьютерных наук | Прикладная математика и информатика | Возможность внеаудиторного общения по учебным и научным вопросам | 4,1 | 4,3 | 4,2 |
| | | Контакт преподавателя с аудиторией | 4,2 | 4,3 | 4,3 |
| | | Ясность и последовательность изложения материала | 4,2 | 4,3 | 4,1 |
| | | Ясность требований, предъявляемых к студентам | 4,2 | 4,4 | 4,2 |
| | Программная инженерия | Возможность внеаудиторного общения по учебным и научным вопросам | 4,3 | 4,3 | 4,2 |
| | | Контакт преподавателя с аудиторией | 4,3 | 4,3 | 4,2 |
| | | Ясность и последовательность изложения материала | 4,3 | 4,3 | 4,1 |
| | | Ясность требований, предъявляемых к студентам | 4,3 | 4,2 | 4,1 |
| | Системная и программная инженерия | Возможность внеаудиторного общения по учебным и научным вопросам | 4,1 | 4,1 | 4,1 |
| | | Контакт преподавателя с аудиторией | 4,0 | 4,2 | 4,1 |
| | | Ясность и последовательность изложения материала | 3,8 | 4,1 | 4,2 |
| | | Ясность требований, предъявляемых к студентам | 3,8 | 4,1 | 4,0 |
| Факультет мировой экономики и мировой политики | Востоковедение | Возможность внеаудиторного общения по учебным и научным вопросам | 4,6 | 4,4 | 4,3 |
| | | Контакт преподавателя с аудиторией | 4,6 | 4,5 | 4,3 |
| | | Ясность и последовательность изложения материала | 4,5 | 4,4 | 4,3 |
| | | Ясность требований, предъявляемых к студентам | 4,6 | 4,4 | 4,3 |
| | Международные отношения | Возможность внеаудиторного общения по учебным и научным вопросам | 4,5 | 4,5 | |
| | | Контакт преподавателя с аудиторией | 4,5 | 4,5 | |
| | | Ясность и последовательность изложения материала | 4,4 | 4,5 | |
| | | Ясность требований, предъявляемых к студентам | 4,5 | 4,5 | |
| | Мировая экономика | Возможность внеаудиторного общения по учебным и научным вопросам | 4,5 | 4,4 | |
| | | Контакт преподавателя с аудиторией | 4,5 | 4,4 | |
| | | Ясность и последовательность изложения материала | 4,5 | 4,4 | |

¹ Желтым выделены средние оценки, статистически значительно отличающиеся от значений по 1-2 модулю 2015-2016 уч.года. Серым выделены ячейки, которые статистически не отличаются от значений по 1-2 модулю 2015-2016 уч.года

| | | | Среднее значение | | |
|------------------------------|--|--|------------------|------------|------------|
| | | | 1-2 модуль 15-16 | 1 пг 14-15 | 1 пг 13-14 |
| | Социально-экономическое и политическое развитие современной Азии | Ясность требований, предъявляемых к студентам | 4,5 | 4,4 | |
| | | Возможность внеаудиторного общения по учебным и научным вопросам | 4,4 | 4,7 | 4,5 |
| | | Контакт преподавателя с аудиторией | 4,4 | 4,8 | 4,3 |
| | | Ясность и последовательность изложения материала | 4,3 | 4,3 | 3,8 |
| | | Ясность требований, предъявляемых к студентам | 4,5 | 4,6 | 4,1 |
| Факультет экономических наук | Экономика | Возможность внеаудиторного общения по учебным и научным вопросам | 4,2 | 4,2 | 4,2 |
| | | Контакт преподавателя с аудиторией | 4,3 | 4,2 | 4,2 |
| | | Ясность и последовательность изложения материала | 4,2 | 4,1 | 4,1 |
| | | Ясность требований, предъявляемых к студентам | 4,2 | 4,2 | 4,2 |
| | Экономика и статистика | Возможность внеаудиторного общения по учебным и научным вопросам | 4,4 | 4,2 | 4,2 |
| | | Контакт преподавателя с аудиторией | 4,4 | 4,3 | 4,2 |
| | | Ясность и последовательность изложения материала | 4,3 | 4,2 | 4,2 |
| | | Ясность требований, предъявляемых к студентам | 4,3 | 4,3 | 4,2 |

Рисунок 1. Динамика средних оценок по 13-ти преподавателям (за аналогичные периоды последних 3 лет).

Ряд = преподаватель (каждая линия – динамика оценок одного преподавателя за несколько лет)

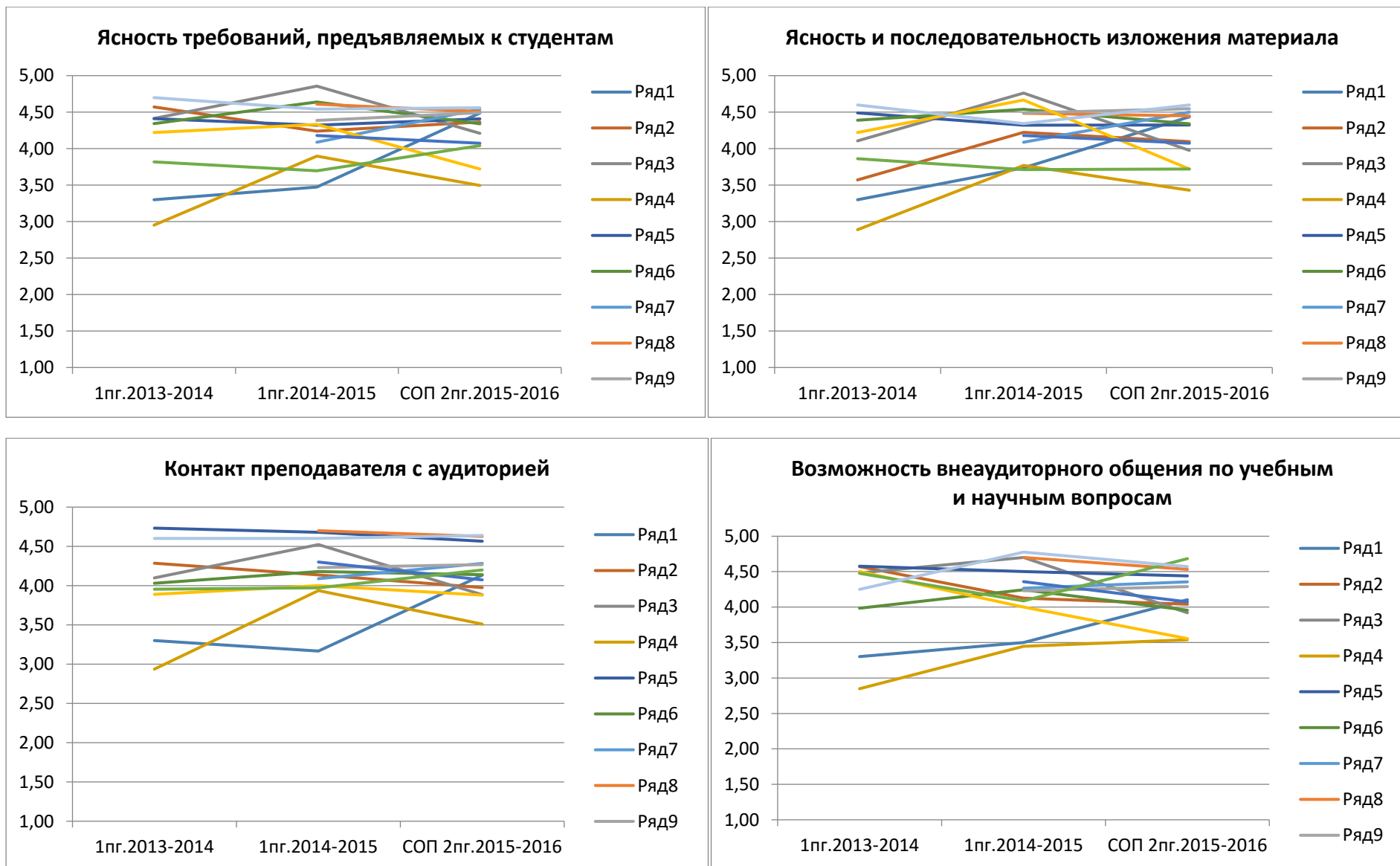


Таблица 2. Доля студентов, указавших во всех таблицах одинаковые оценки («прокликивания»)

| Студенты, указавшие во всех таблицах... | Кол-во, чел. | Доля |
|---|--------------------|-------------|
| 5 | 88 | 1,7% |
| 4 | 3 | 0,1% |
| 3 | 2 | 0,0% |
| 2 | 1 | 0,0% |
| 1 | 6 | 0,1% |
| 3.0 | 32 | 0,6% |
| Всего студентов | 132 из 5113 | 2,6% |

Таблица 3. Посещаемость лекций и семинаров

| | | Посещаемость лекций для оценки курса | | | | | |
|---|-------------------------------|--------------------------------------|--------|---------|---------|---------|----------|
| | | Не посещал данный вид занятий | 0%-20% | 21%-40% | 41%-60% | 61%-80% | 81%-100% |
| Посещаемость семинаров для оценки курса | Не посещал данный вид занятий | 3% | 0% | 0% | 0% | 1% | 1% |
| | 0%-20% | 0% | 1% | 0% | 0% | 0% | 0% |
| | 21%-40% | 0% | 0% | 1% | 0% | 0% | 0% |
| | 41%-60% | 0% | 1% | 1% | 4% | 1% | 0% |
| | 61%-80% | 1% | 1% | 1% | 2% | 9% | 1% |
| | 81%-100% | 4% | 3% | 3% | 5% | 9% | 46% |

Таблица 4. Доля «Затрудняюсь ответить» в оценках учебных курсов студентов, не посещающих ни семинары, ни лекции

| | Критерий.1 Полезность курса для Вашей будущей карьеры | | | | | | Критерий.2 Полезность курса для расширения кругозора и разностороннего развития | | | | | | Критерий.3 Новизна полученных знаний | | | | | | Критерий.4 Сложность курса для успешного прохождения | | | | | |
|--------------|---|----|----|----|-----|----------------------|---|----|----|----|-----|----------------------|--------------------------------------|----|----|----|-----|----------------------|--|----|----|----|----|----------------------|
| | 1 | 2 | 3 | 4 | 5 | Затрудняюсь ответить | 1 | 2 | 3 | 4 | 5 | Затрудняюсь ответить | 1 | 2 | 3 | 4 | 5 | Затрудняюсь ответить | 1 | 2 | 3 | 4 | 5 | Затрудняюсь ответить |
| Оценки курса | 3% | 1% | 4% | 6% | 12% | 72% | 2% | 1% | 4% | 6% | 14% | 72% | 3% | 2% | 5% | 9% | 10% | 72% | 2% | 2% | 6% | 8% | 8% | 74% |

Таблица 5. Доля «Затрудняюсь ответить» в оценках преподавателей студентов, не посещающих ни семинары, ни лекции

| | Критерий.1 Ясность требований, предъявляемых к студентам | | | | | | Критерий.2 Ясность и последовательность изложения материала | | | | | | Критерий.3 Контакт преподавателя с аудиторией | | | | | | Критерий.4 Возможность внеаудиторного общения по учебным и научным вопросам | | | | | |
|----------------------|--|----|----|----|-----|----------------------|---|----|----|----|-----|----------------------|---|----|----|----|-----|----------------------|---|----|----|----|-----|----------------------|
| | 1 | 2 | 3 | 4 | 5 | Затрудняюсь ответить | 1 | 2 | 3 | 4 | 5 | Затрудняюсь ответить | 1 | 2 | 3 | 4 | 5 | Затрудняюсь ответить | 1 | 2 | 3 | 4 | 5 | Затрудняюсь ответить |
| Оценки преподавателя | 1% | 1% | 1% | 4% | 13% | 80% | 2% | 0% | 1% | 4% | 12% | 81% | 2% | 0% | 0% | 4% | 12% | 82% | 2% | 1% | 1% | 3% | 12% | 82% |