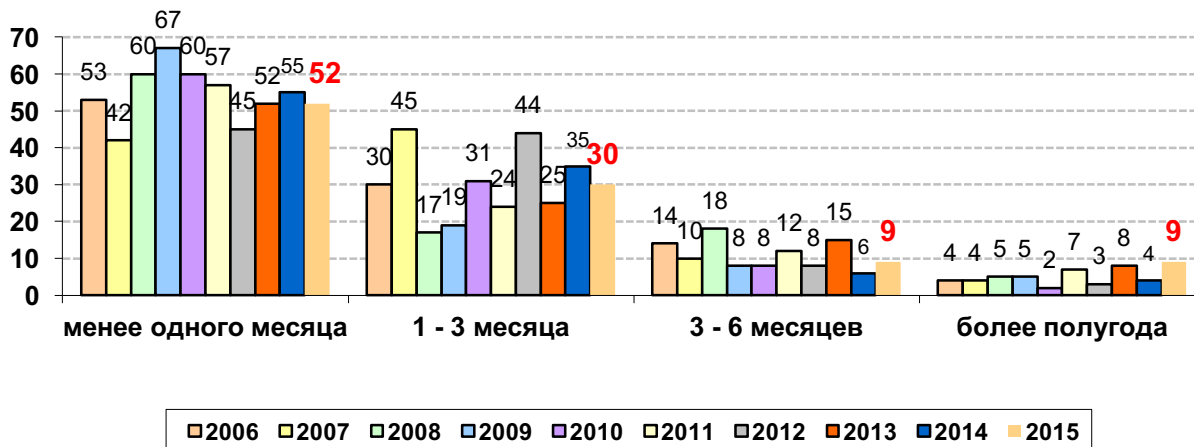


**Продолжительность дополнительного обучения/ адаптации новых работников,
принятых на должность ...**

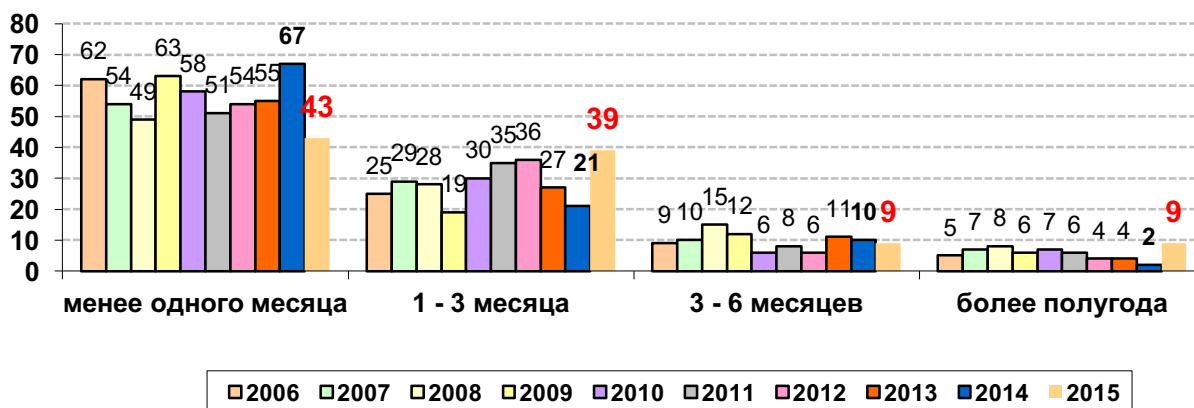
(% от числа работодателей, проводивших обучение вновь принятых работников)

По вопросу: Какова в среднем продолжительность (в месяцах) дополнительного обучения/переподготовки новых работников, принятых в течение предыдущих двух лет?

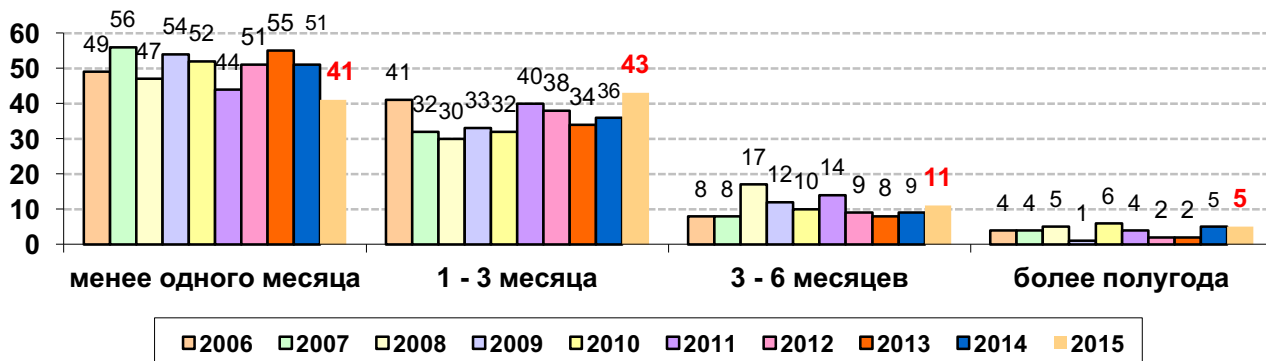
... функциональных специалистов



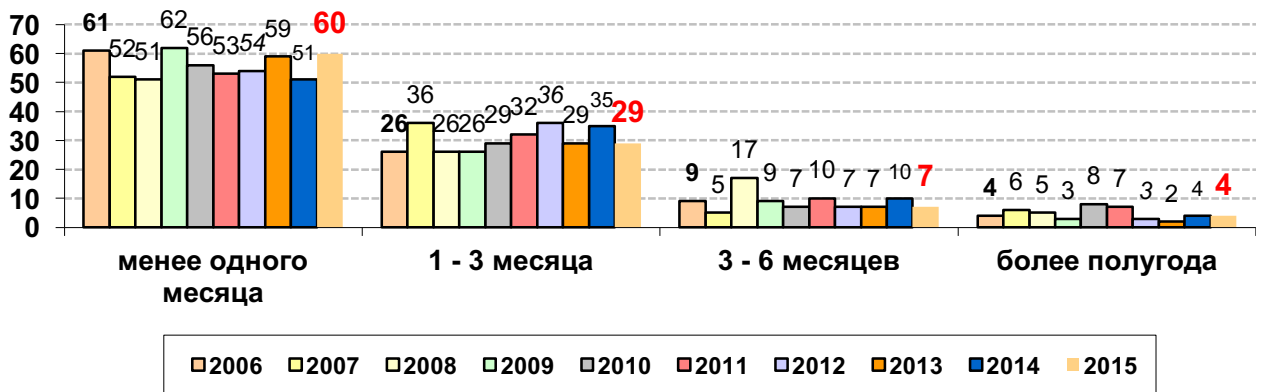
... линейных специалистов



...квалифицированных рабочих



...служащих



Как и в предыдущие годы, компании в основном обучают новых сотрудников не более одного месяца (52% компаний), а меньше всего компании склонны обучать недавно нанятых работников более полугода (9%). Если в 2014 году обучение некоторых категорий персонала не более одного месяца приблизилось к показателям 2009 г., то в 2015 году ситуация немного стабилизировалась. Компании в 2015 году стали несколько чаще обучать служащих меньше одного месяца: в 2014 г. таких компаний было 52%, а в 2015 г. – 60%. Увеличилась доля компаний, которые обучали квалифицированных рабочих (43%) и линейных специалистов (39%) в течение 1-3 месяцев.