



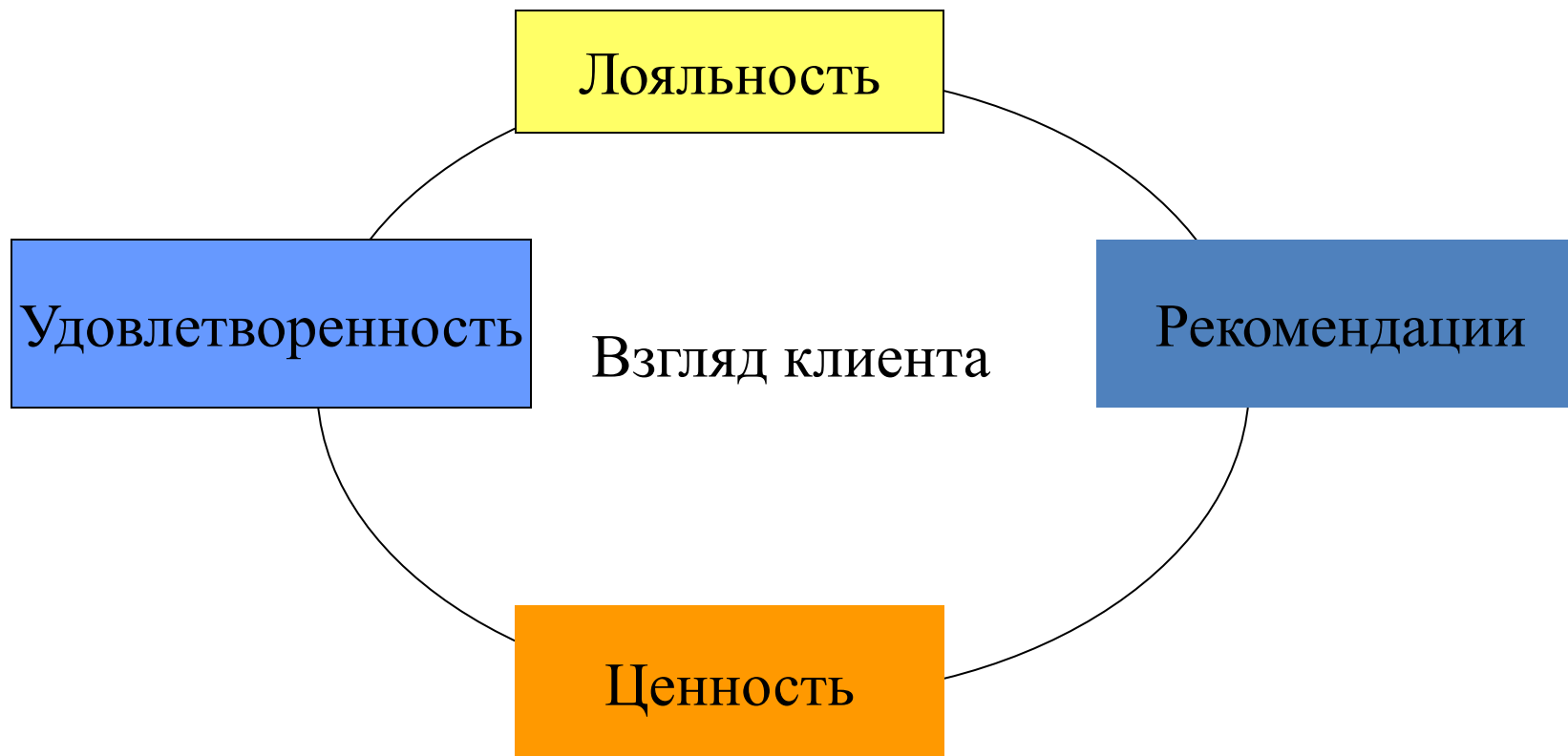
ВЫСШАЯ ШКОЛА МАРКЕТИНГА
И РАЗВИТИЯ БИЗНЕСА НИУ ВШЭ



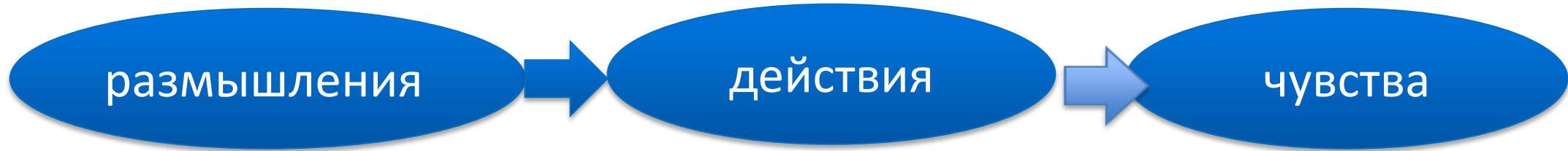
СРЕДА ОБИТАНИЯ ЧЕЛОВЕКА МЕНЯЕТ ПОТРЕБИТЕЛЬСКУЮ МОДЕЛЬ

Татьяна Комиссарова, MBA, профессор, декан

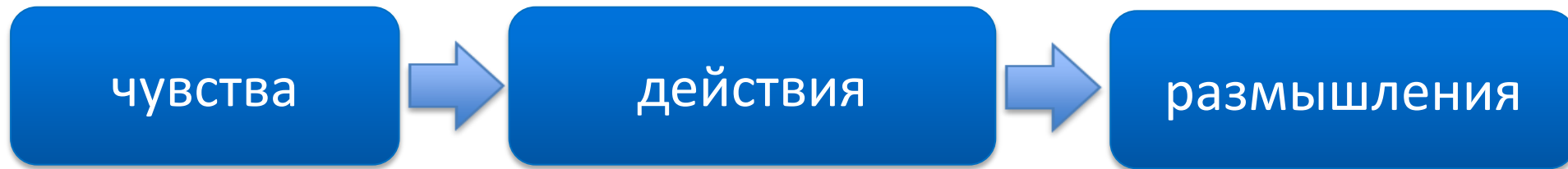
Что интересует компанию сегодня



Покупательское поведение



Прежняя модель



Эмоциональная революция



Robinson Street

Green Valley



Residents are saying:

Street: Street party this Saturday - bring your friends.

Suburb: The local schools are great!

News about this:

Street: Judge buys property in Robinson Street

Suburb: Crime drops dramatically in Green Valley

Local Favourite Restaurant

Pizza Italia

Last there: 15/04/08

Owner name: Vincente Paliozi

1 Network presence
3 persons removed



Jimmy Marshall, 30
1ST CONNECTION
VIA WORK



Tom Hancock, 26



Belinda Andrews, 31
2ND CONNECTION
VIA James West

Friends in Area



Nomatongo Mthimkhulu
2km SE



Albert Ngcobo
500m W



Jessica Aarorr
5km NW

MORE THAN
2.5KM >



Человек, идущий в будущее

Человек в быстро меняющемся мире

Человек должен обладать не алгоритмизированным мышлением (А.Асмолов, доктор психол. наук)



Человек уверен, что «делать нужно так, а не иначе». Привычки мешают войти в «новую» реальность

Человек в быстро меняющемся мире

Культура и образование формирует у человека способности жить в условиях неопределенности

Радоваться жизни, если:

- Не воспринимать реалии, как константу
- Менять вид деятельности
- Воспринимать изменения, как новые возможности
- Находить себе подобных и формировать новую среду



Человек создающий

Если вы обладаете:

- компетенциями
сотрудничества творческой
инициативой
- электронным клоном
- у вас есть единомышленники

Создавайте новые

пространства для творчества и
жизни





Трансформация маркетинга

Тренды, влияющие на формирование среды



Анализ состояния и динамики
мирового рынка
нейротехнологий. РВК 2015

Технологические предпосылки для изменения среды

- Улучшение технических параметров и одновременное удешевление техники
- Переход от вертикальных сетей к MESH сетям (сетям с произвольной топологией). Уменьшение размера датчиков
- Развитие BigLiveData и обновление данных в реальном времени
- Развитие робототехники: упрощение интерфейсов, снижение стоимости, миниатюризация, искусственный интеллект
- Рост мощности процессоров и электроники, которая применяется в устройствах, работающих с телом и мозгом

Что нужно знать о потребителе

Какие эмоции человек захочет испытывать и в связи с какими событиями



Что нужно знать о потребителе

Какие «игры» доставляют
ему удовольствие



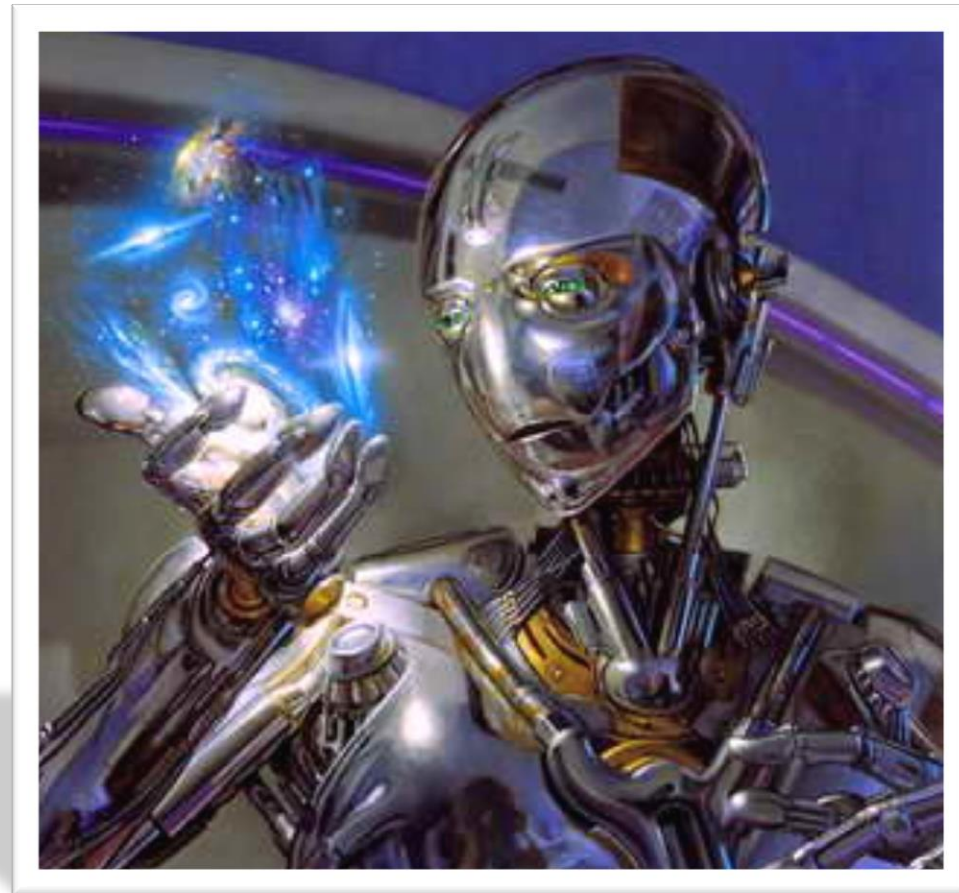
Что нужно знать о потребителе

Каким образом человек захочет сам покупать себе товары и услуги



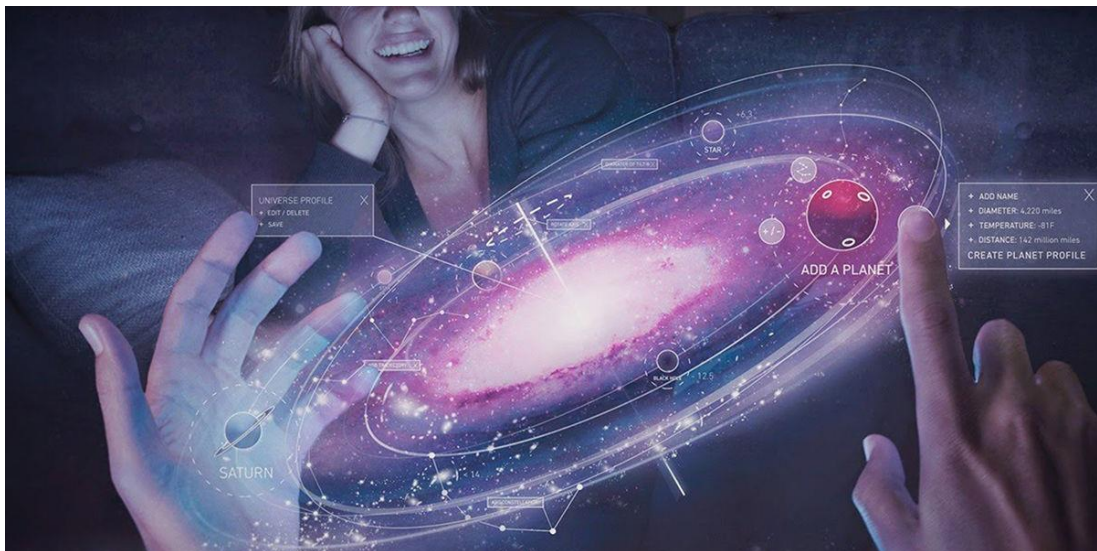
Что нужно знать о потребителе

Как человек познает новое и как захочет, чтобы мы его понимали:
взглядом, словом,
вздохом, мысленно ...



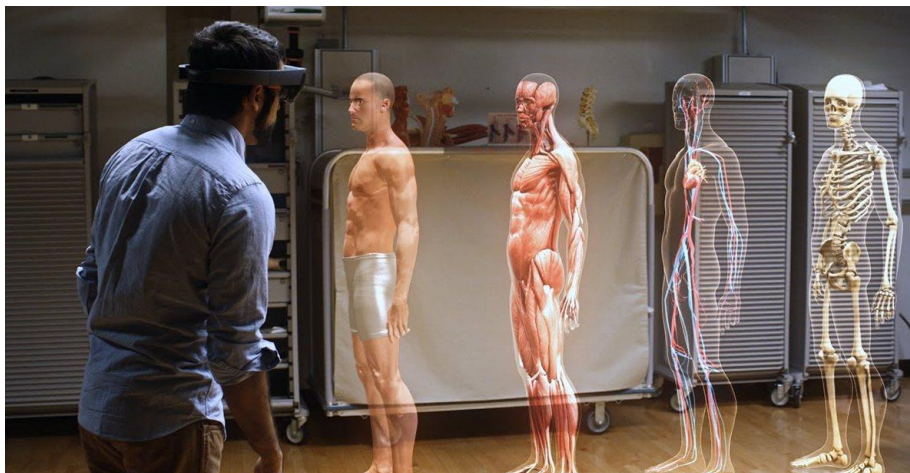
Какую информацию нужно доносить до потребителя

Среда, как медиа,
информирует меня ...



Какую информацию нужно доносить до потребителя

Среда информирует меня
о моем состоянии



Какую информацию нужно доносить до потребителя

Бренд – медиа несет информацию о важном и интересном для меня





ВЫСШАЯ ШКОЛА МАРКЕТИНГА И РАЗВИТИЯ БИЗНЕСА НИУ ВШЭ

MARKETING.HSE.RU