

МОНИТОРИНГ

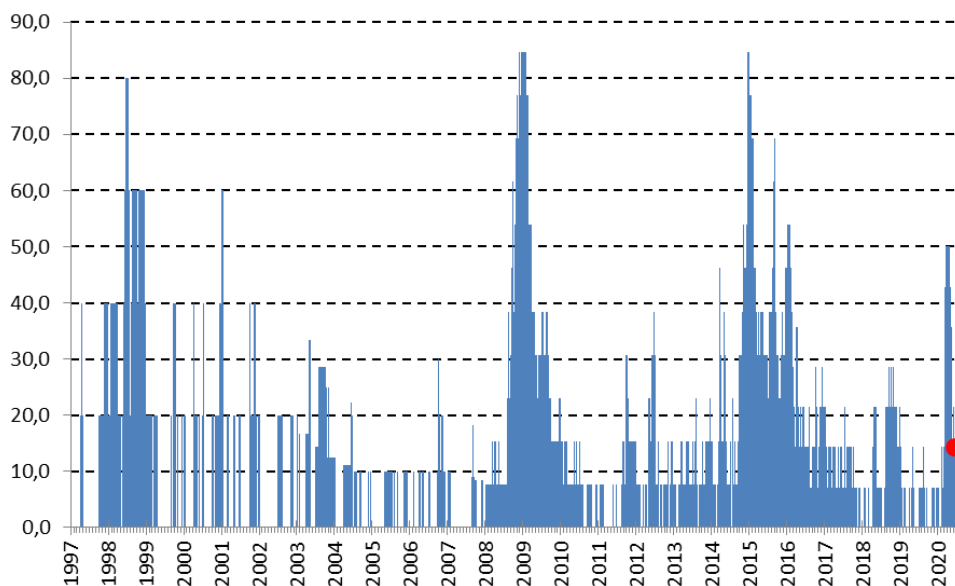
**ЕЖЕДНЕВНЫЙ ЭКОНОМИЧЕСКОГО
СТРЕСС-ИНДЕКСА DESI
(DAILY ECONOMIC STRESS-INDEX).
9 ИЮНЯ 2020 Г.**

Институт «Центр развития»
Смирнов С.В., Смирнов С.С.

Ежедневный экономического стресс-индекса DESI (Daily Economic Stress-Index). 9 июня 2020 г.

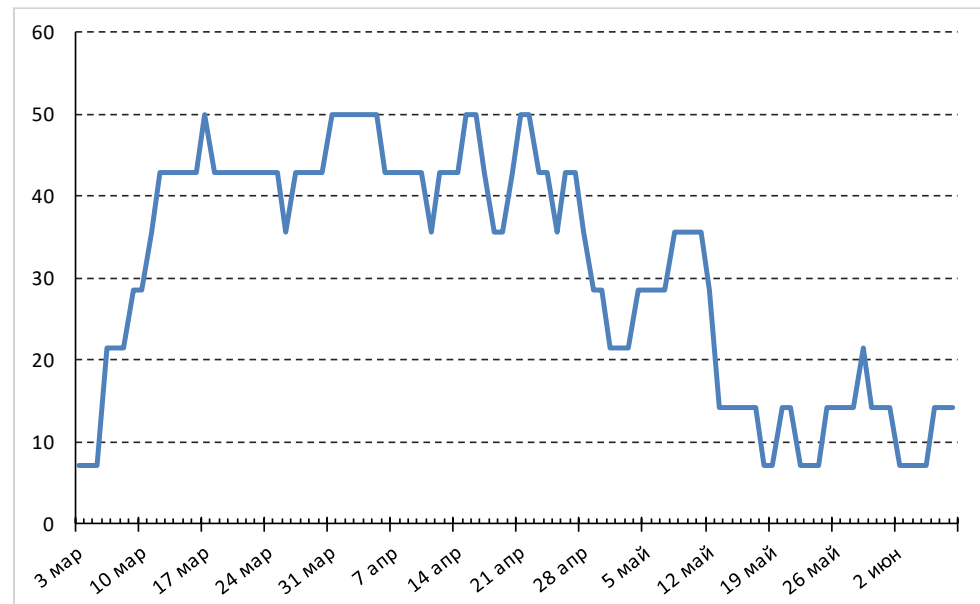
В течение недели со 2 по 8 июня 2020 г. сводный индикатор D-DESI колебался на низком уровне от 7,1 до 14,3% (см. рис. 1 и 2). Шок, возникший в первой декаде марта в связи с началом пандемии COVID-19 и выходом России из сделки ОПЕК+, явно исчерпал себя. Многие показатели, включая индекс РТС и эффективный валютный курс, фактически уже вернулись к своим дошоковым значениям. Особо следует отметить нормализацию ситуации на рынке нефти, где контанго ослабло до более или менее обычных значений. При этом в российском банковском секторе по-прежнему сосредоточена значительная ликвидность; ни о каком ее дефиците, характерном для периодов экономического спада, и речи нет.

Рис. 1. Динамика ежедневного экономического стресс-индекса D-DESI



Источник: Институт «Центр развития» НИУ ВШЭ.

Рис. 2. Сто дней ежедневного экономического стресс-индекса D-DESI



Источник: Институт «Центр развития» НИУ ВШЭ.

Между тем в реальном секторе рецессия разворачивается дальше. В сфере железнодорожных внутрироссийских грузоперевозок ситуация остается напряженной: на прошедшей неделе их объем оказался на 5,1% ниже, чем за год до этого. Примерно на 6,4% по сравнению с прошлогодним уровнем сократилось потребление электроэнергии (после корректировки на температурный и календарный факторы), что тоже указывает на значительное падение экономической активности.

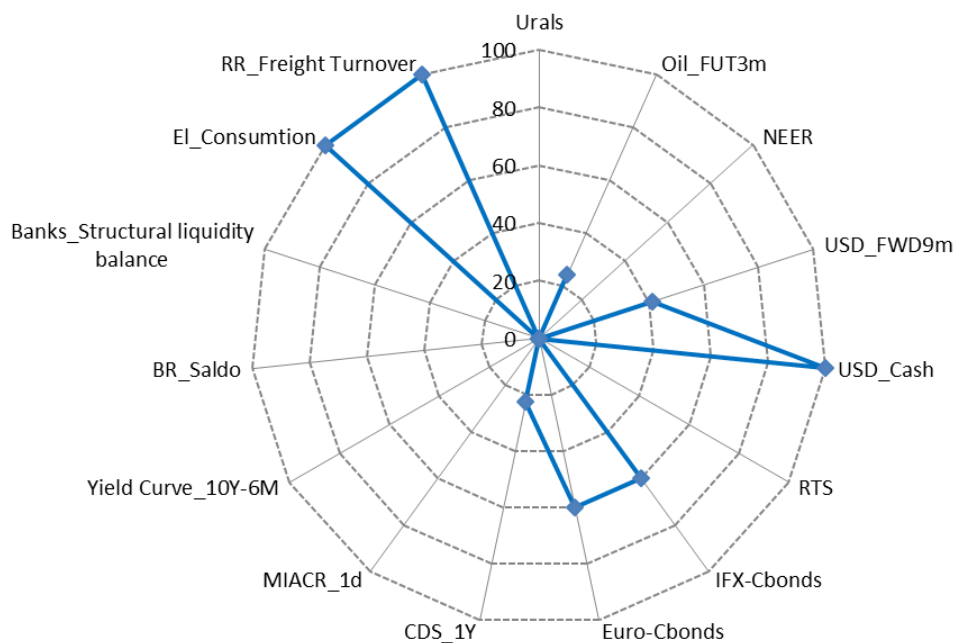
Очевидно, что на данный момент эпицентр нынешнего кризиса находится в реальном секторе, в первую очередь пострадавшем от российского и общемирового локдауна. Вопросы о том, сколько времени займет и к чему приведет начавшееся по всему миру смягчение карантинных мер (в том числе, не возникнет ли из-за этого вторая волна эпидемии); как долго предпринимательский



сектор будет восстанавливать объемы производства; не ударит ли «рикошетом» кризисная волна, поднятая спадом в реальном секторе, по финансовому сектору – по-прежнему остаются открытыми.

Рис. 3. Ежедневный экономический стресс-индекс R-DESI

—◆— **08.06.2020**



Источник: Институт «Центр развития» НИУ ВШЭ.