

# МОНИТОРИНГ

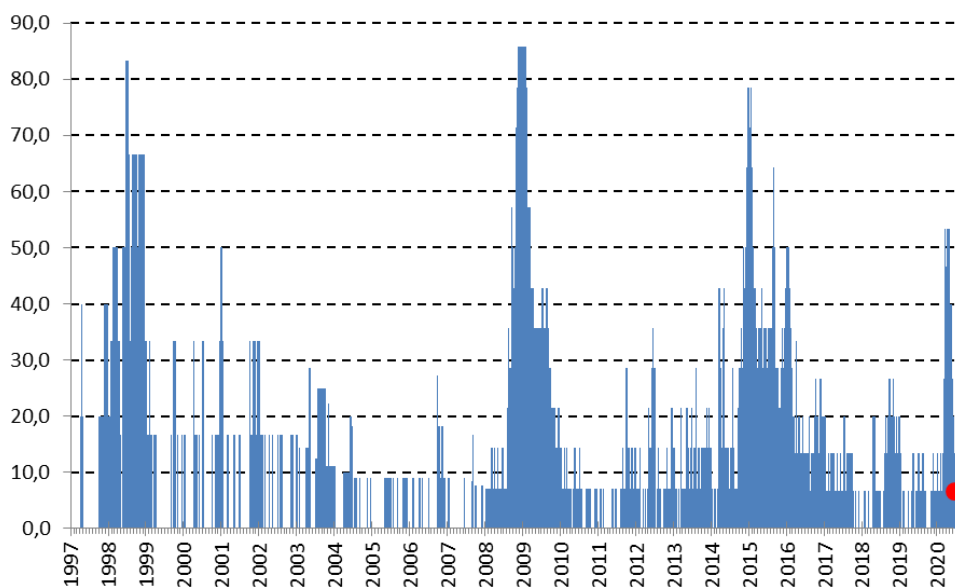
**ЕЖЕДНЕВНЫЙ ЭКОНОМИЧЕСКИЙ  
СТРЕСС-ИНДЕКС DESI  
(DAILY ECONOMIC STRESS-INDEX).  
15 ИЮНЯ 2020 Г.**

Институт «Центр развития»  
Смирнов С.В., Смирнов С.С.

## Ежедневный экономического стресс-индекса DESI (Daily Economic Stress-Index). 15 июня 2020 г.

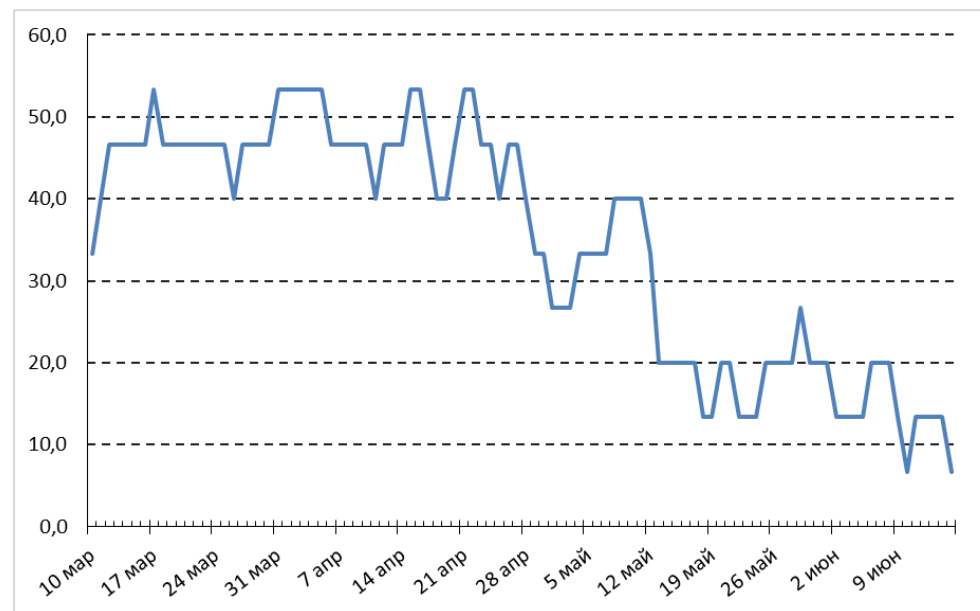
В течение недели со 9 по 15 июня 2020 г. сводный индикатор D-DESI колебался на низком уровне от 6,7 до 13,3% (см. рис. 1 и 2). Шок, возникший в первой декаде марта в связи с началом пандемии COVID-19 и выходом России из сделки ОПЕК+, явно исчерпал себя. Многие показатели, включая индекс РТС и эффективный валютный курс, фактически вернулись к своим дошоковым значениям. Особо следует отметить стабилизацию ситуации на рынке нефти, где контанго ослабло до более или менее обычных значений. При этом в российском банковском секторе по-прежнему сосредоточена значительная ликвидность; ни о каком ее дефиците, характерном для периодов экономического спада, и речи нет.

**Рис. 1.** Динамика ежедневного экономического стресс-индекса D-DESI



Источник: Институт «Центр развития» НИУ ВШЭ.

**Рис. 2.** Сто дней ежедневного экономического стресс-индекса D-DESI



Источник: Институт «Центр развития» НИУ ВШЭ.

Можно констатировать, что этот эпизод повышенной турбулентности завершился (он длился с 6 марта по 11 мая 2020 г.).

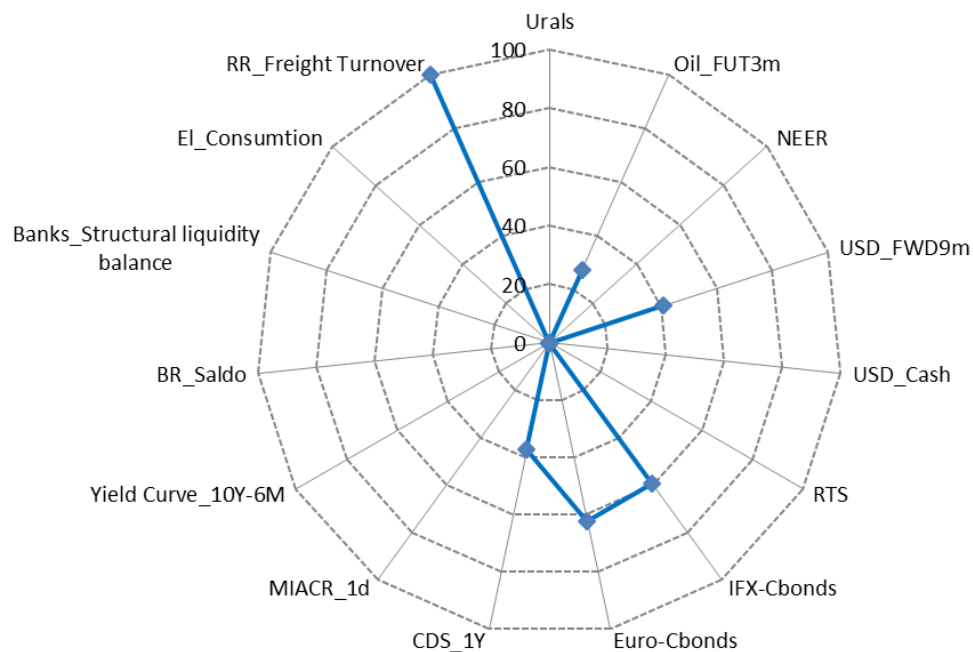
Однако в реальном секторе восстановление экономической активности идет далеко не так быстро, как в финансовом. В сфере железнодорожных внутрироссийских грузоперевозок ситуация остается напряженной: на прошедшей неделе их объем оказался на 5,4% ниже, чем за год до этого. Примерно на 4,7% по сравнению с прошлогодним уровнем сократилось потребление электроэнергии (после корректировки на температурный и календарный факторы), что тоже указывает на значительное падение экономической активности.

Очевидно, что на данный момент эпицентр кризиса находится в реальном секторе, в первую очередь пострадавшем от россий-

ского и общемирового локдауна. Вопросы о том, сколько времени займет и к чему приведет начавшееся по всему миру смягчение карантинных мер (в том числе, не возникнет ли из-за этого вторая волна эпидемии), как долго предпринимательский сектор будет восстанавливать объемы производства, не ударит ли «рикошетом» кризисная волна, поднятая спадом в реальном секторе, по финансовому сектору, – по-прежнему остаются открытыми.

**Рис. 3.** Ежедневный экономический стресс-индекс R-DESI

—◆ 15.06.2020



Источник: Институт «Центр развития» НИУ ВШЭ.