

Австралийский опыт
управления вовлеченностью
в государственном университете
и уроки для России

Денис Стукал

НИУ ВШЭ

13 ноября 2020

План

- 1 Университет Сиднея: контекст
- 2 Вовлеченность
- 3 Финансовый шок и вызовы вовлеченности

Университет Сиднея: общая информация



- Основан в 1851
- Государственный университет
- №2 в Австралии и №51 в мире (THE World University Ranking)
- 46 000 студентов
- 5 факультетов и 3 отдельные школы

- **Факультеты:**

- ▶ Arts and Social Sciences
- ▶ Business
- ▶ Engineering
- ▶ Medicine and Health
- ▶ Science

- **Университетские школы:**

- ▶ Architecture, Design and Planning
- ▶ Conservatorium of Music
- ▶ Law



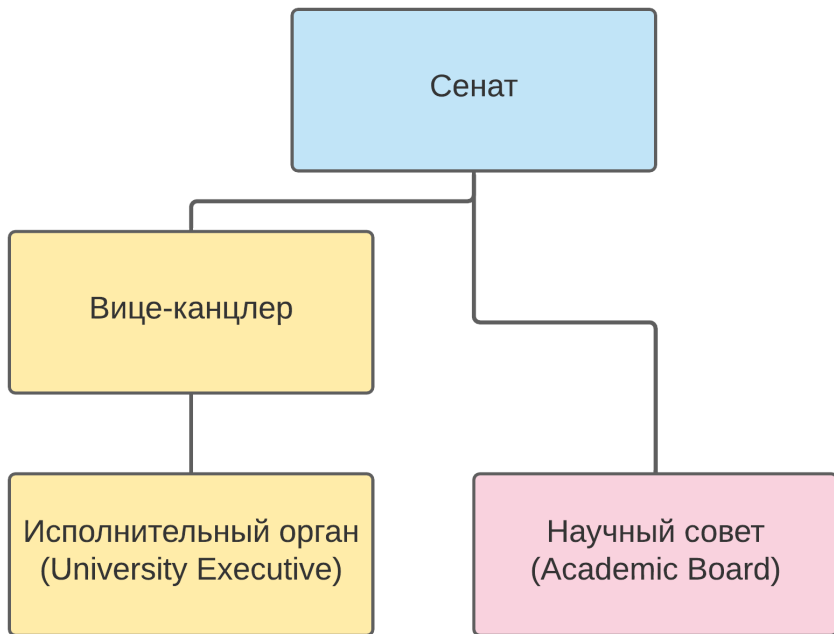
● Факультет Arts and Social Sciences:

- ▶ School of Economics
- ▶ School of Languages and Cultures
- ▶ School of Literature, Art and Media
- ▶ School of Philosophical and Historical Inquiry
- ▶ School of Social and Political Sciences
- ▶ Sydney School of Education and Social Work

Образовательные программы

- Бакалавриат: 3 года
- Расширенный бакалавриат (BAS): +1 год
- Исследовательский бакалавриат (Honours): +1 год
- Магистратура: 1–2 года
- Аспирантура (HDR): 3 года

Структура управления: университет



Структура управления: факультет

Группа руководства факультета
(Faculty Leadership Group)

Декан

Заместители
декана

Главы школ

Финансовый
директор

Ученый совет факультета
(Faculty Board)

Комитет
бакалаврских
программ

Комитет
пост-бакалаврских
программ

Особенности контрактов

- Стандартный контракт (Ун-т Сиднея vs. профсоюз)
- Единый контракт:
 - ▶ Срочный преподавательский контракт: 80% – 20%
 - ▶ Бессрочный (continuing) контракт: 40% – 40% – 20%
- Административно-сервисная работа учитывается в форме часов
- Возможно снижение преподавательской нагрузки
- Гранты Австралийского научного совета (ARC): существенное сокращение преподавания и сервисной нагрузки

План

- 1 Университет Сиднея: контекст
- 2 Вовлеченность
- 3 Финансовый шок и вызовы вовлеченности

- Образовательные программы на департаментах / в школах
- Координаторы (самовыдвижение) в департаментах – школах – факультетах
- Ежемесячные отчеты на департаменте и факультетском собрании координаторов
- Проблема: нехватка коллегиальных площадок

Вовлеченность: исследования

- Координаторы семинара на департаменте
- Координаторы от школы: консультационная функция
- Координаторы от факультета: принятие решений по оценке публикационной активности
- Грантовое менторство
- Особенность: ориентация на внешнее финансирование, а не формирование исследовательских коллективов

Вовлеченность: управление

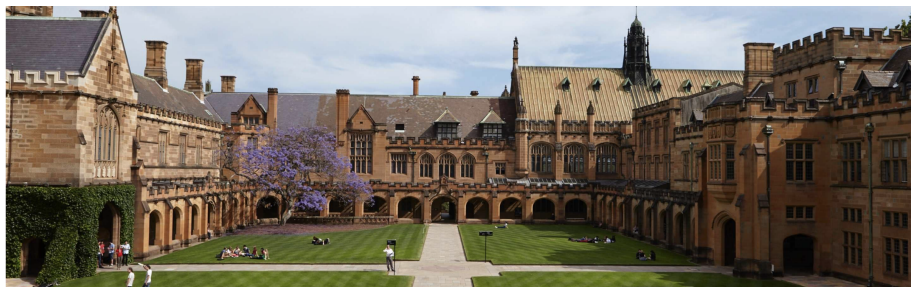
- Самовыдвижение: паспорт должности и “выражение интереса”
- Неформальные консультации между ЛПР и кандидатами
- Особенность: высокие диспропорции в вовлечении в управление

План

- 1 Университет Сиднея: контекст
- 2 Вовлеченность
- 3 Финансовый шок и вызовы вовлеченности

COVID-19 и университеты: контекст

- Иностранцы студенты из Китая (30%), Индии (13%), Непала (6%) и др. стран
- COVID-19: закрытие границ для нерезидентов из Китая (1.02.2020) и всех остальных стран (20.03.2020)
- Программа гос.поддержки предприятий (JobKeeper: \$1300 – 2400 на чел./ мес.) не распространяется на государственные университеты
- Сокращения в университетах:
 - ▶ UNSW: 500 сотрудников
 - ▶ Monash: 750 сотрудников
 - ▶ RMIT: 1000 сотрудников



- Режим жесткой экономии
 - ▶ временная заморозка найма
 - ▶ приостановка внутреннего финансирования исследований
 - ▶ приостановка программы саббатикал (SSP)
- Сокращение преподаваемых курсов

Реакция университетского сообщества



- Мобилизация профсоюза и угроза забастовки
- Мобилизация студенческого сообщества
- Обострение критической риторики со стороны сотрудников

Вовлеченность: принятие решений в кризис

- Информационные рассылки из офиса вице-канцлера
- Еженедельные встречи руководства факультетов с сотрудниками в Zoom
 - ▶ прозрачность данных vs прозрачность принятия решений
- Инициативные рабочие группы для обсуждения альтернатив

Некоторые уроки

- Опасность высокой диспропорции в распределении нагрузки: отчужденность vs. перегруженность
- Нехватка коллегиальных форм участия → риски для вовлечения сотрудников
- Важность коммуникации

Спасибо!

Денис Стукал

Институт прикладных политических исследований

Факультет социальных наук

НИУ ВШЭ

email: dstukal@hse.ru