



НАЦИОНАЛЬНЫЙ ИССЛЕДОВАТЕЛЬСКИЙ  
УНИВЕРСИТЕТ

# СОЦИОЛОГИЧЕСКАЯ ТЕОРИЯ И ПРИКЛАДНОЕ СОЦИАЛЬНОЕ ЗНАНИЕ

специализация бакалавриата  
департамента социологии



ОБУЧЕНИЕ В РАМКАХ СПЕЦИАЛИЗАЦИИ БУДЕТ  
СПОСОБСТВОВАТЬ БОЛЕЕ ШИРОКОМУ ПОНИМАНИЮ  
ВЫПУСКНИКАМИ РОЛИ СОЦИОЛОГИИ КАК **ТЕОРЕТИЧЕСКИ**  
**ОБОСНОВАННОЙ** ДИСЦИПЛИНЫ, В ТО ЖЕ ВРЕМЯ  
ОРИЕНТИРОВАННОЙ НА **АНАЛИЗ ЭМПИРИЧЕСКИХ ДАННЫХ**  
И **РЕШЕНИЕ ПРИКЛАДНЫХ ЗАДАЧ.**



# ОБРАЗОВАТЕЛЬНАЯ ПРОГРАММА

## ОСОБЕННОСТИ И НАПРАВЛЕНИЯ

Мы стараемся сочетать в программе курсы и подходы, направленные на:

- развитие когнитивных компетенций в области **социальной теории**,
- фундаментальную подготовку в области **методов социологических исследований**,
- расширение профессиональных аналитических навыков и практических умений, предлагая спектр **дисциплин по выбору**.



# КУРСЫ ТАЙМЛАЙН

Курс по выбору

Основной курс

Социоллингвистика

Этносоциальные процессы в глобальном мире

Nonreactive and big data in the social sciences: methods and approaches

Социология профессий

Социологические теории деятельности и практической рациональности

МОДУЛЬ I

МОДУЛЬ II

МОДУЛЬ III

Социология повседневности

Социология культуры

Социология риска

Социология медицины



## СОЦИОЛИНГВИСТИКА

- ★ Лучший по критерию  
«Полезность курса для расширения  
кругозора и разностороннего развития»

### ПРОДОЛЖИТЕЛЬНОСТЬ

I - II модули

### ПРЕПОДАВАТЕЛИ

Влахов Андриан Викторович

Лучший преподаватель – 2019, 2020 ,

Кожанов Андрей Александрович

Лучший преподаватель – 2019, 2018, 2017, 2016, 2015,

Сомин Антон Александрович

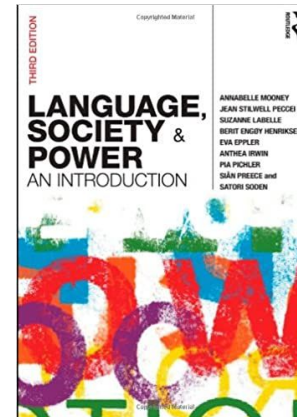
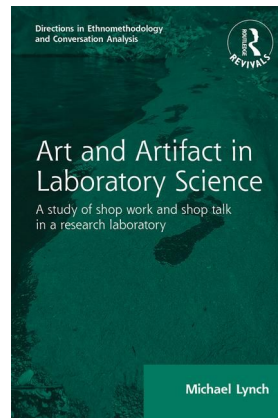
Лучший преподаватель – 2018

### ЯЗЫК

РУССКИЙ

### СТАТУС

ОБЯЗАТЕЛЬНЫЙ



Курс читается на пересечении дисциплинарных областей **социологии, лингвистики и антропологии.**

Курс ориентирован на выработку **исследовательских навыков** получения и анализа данных о **языковом поведении** применительно к индивиду, сообществу или большим группам.

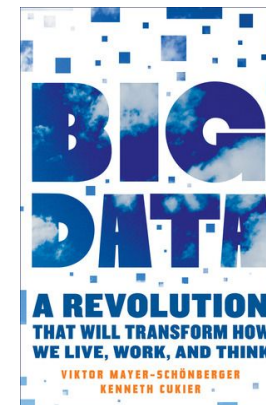
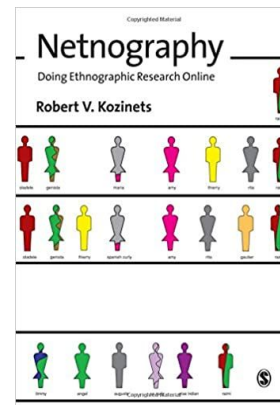
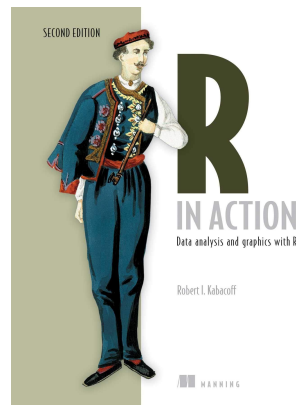


# НЕРЕАКТИВНЫЕ И БОЛЬШИЕ ДАННЫЕ В СОЦИАЛЬНЫХ НАУКАХ: МЕТОДЫ И ПОДХОДЫ

★ Лучший по критерию  
«Новизна полученных знаний»

ПРОДОЛЖИТЕЛЬНОСТЬ

I модуль



The goal of the course is to introduce the opportunities of nonreactive and big data for social scientists and learn basic **methods and tools to collect nonreactive data**.

Nonreactive methods include **nonparticipant observation** and analysis of **digital fingerprints** such as likes or shares, as well as private documents such as blogs, social media profiles and comments, or public online documents such as mass media materials.



# СОЦИОЛОГИЧЕСКИЕ ТЕОРИИ ДЕЯТЕЛЬНОСТИ И ПРАКТИЧЕСКОЙ РАЦИОНАЛЬНОСТИ

## ПРОДОЛЖИТЕЛЬНОСТЬ

III модуль

## ПРЕПОДАВАТЕЛИ

Гаврилов Кирилл Андреевич,  
Девятко Инна Феликсовна

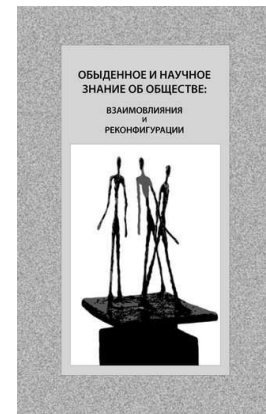
Лучший преподаватель – 2020, 2019

## ЯЗЫК

РУССКИЙ

## СТАТУС

ОБЯЗАТЕЛЬНЫЙ



В курсе основной акцент делается на **наовейших тенденциях развития современной социологической теории.**

Особое внимание уделяется **«аналитическим головоломкам»**, возникающим в результате применения различных моделей социологического объяснения к одной из основных концептуальных областей социологической теории – проблеме деятельности и практической рациональности.



# ЭТНОСОЦИАЛЬНЫЕ ПРОЦЕССЫ В ГЛОБАЛЬНОМ МИРЕ

## ПРОДОЛЖИТЕЛЬНОСТЬ

I - II модули

## ПРЕПОДАВАТЕЛИ

Козлова Мария Андреевна,  
Покровский Никита Евгеньевич

## ЯЗЫК

РУССКИЙ

## СТАТУС

ОБЯЗАТЕЛЬНЫЙ



Курс нацелен на получение студентами знаний о ключевых направлениях **фундаментальных и прикладных исследований** в этносоциологии, овладение эффективными методами исследования проблем, актуальных в **полиэтнической среде** современного **глобализирующегося общества**, и использования результатов исследований на практике.





# СОЦИОЛОГИЯ ПРОФЕССИЙ

## ПРОДОЛЖИТЕЛЬНОСТЬ

II - III модули

## ПРЕПОДАВАТЕЛИ

Абрамов Роман Николаевич

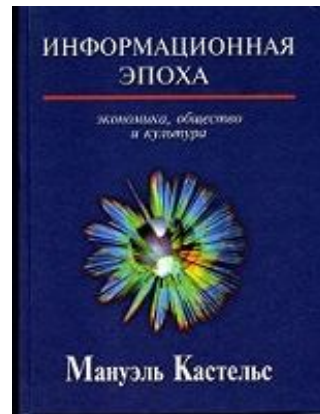
Лучший преподаватель – 2020

## ЯЗЫК

РУССКИЙ

## СТАТУС

ОБЯЗАТЕЛЬНЫЙ



Цель курса – познакомить с развитием концепций профессионализма в классической и современной социологии.

Важное место в курсе отводится теориям, моделям, и характеристикам профессионализма в социальных науках, а также исследованиям профессиональных практик и роли профессионалов в социальной структуре, символических аспектов социального конструирования профессиональных сообществ. Уделяется внимание становлению профессиональных сообществ в России и СССР.



# СОЦИОЛОГИЯ РИСКА

## ПРОДОЛЖИТЕЛЬНОСТЬ

II модуль

## ПРЕПОДАВАТЕЛИ

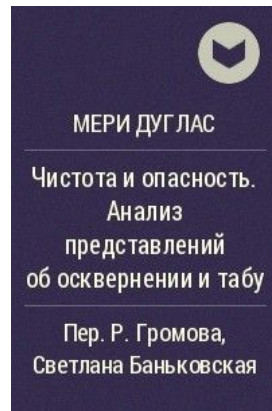
Гаврилов Кирилл Андреевич

## ЯЗЫК

РУССКИЙ

## СТАТУС

ПО ВЫБОРУ



В курсе рассматриваются ключевые подходы к анализу риска в современной социальной теории.

В качестве примеров, эмпирических кейсов в рамках курса используются различные реальные чрезвычайные ситуации, катастрофы, повседневные решения, рассматриваемые через призму риска и соответствующих теоретических подходов.



## СОЦИОЛОГИЯ КУЛЬТУРЫ

- ★ Лучший по критерию «Полезность курса для расширения кругозора и разностороннего развития»
- ★ Лучший по критерию «Новизна полученных знаний»

ПРОДОЛЖИТЕЛЬНОСТЬ

II модуль

ПРЕПОДАВАТЕЛИ

Гофман Александр Бенционович,

Симонова Ольга Александровна

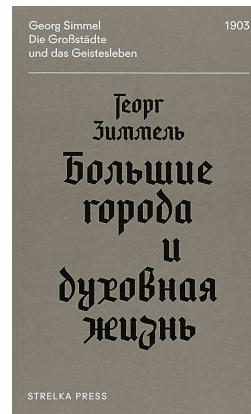
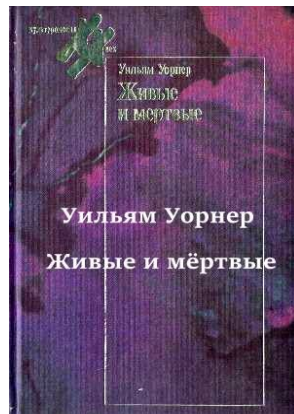
Лучший преподаватель – 2017, 2016, 2011

ЯЗЫК

РУССКИЙ

СТАТУС

ПО ВЫБОРУ



Курс содержит обсуждение фундаментальных характеристик культуры как **способа существования человеческого общества**.

Цель курса - познакомить студентов с основными **понятиями и принципами** социологии культуры, основными **социологическими и антропологическими теориями** культуры, а также с современными социологическими **исследованиями** культуры.



# ПРАКТИКА НАПРАВЛЕНИЯ И ПРИМЕРЫ

Социологическая  
теория

Александр Филиппов,  
Светлана Баньковская,  
Инна Девятко



Прикладные исследования,  
методология, методы

Инна Девятко



Онлайн исследования  
и опросы

Александр Шашкин



Электоральные исследования,  
экспедиции, конференции  
Валерий Федоров



Маркетинговые исследования  
Александр Демидов



Опросы общественного  
мнения, краудсорсинг  
Александр Ослон,  
Елена Петренко





# ПРАКТИКА НАПРАВЛЕНИЯ И ПРИМЕРЫ

Исследования  
Интернета  
Иван Климов,  
Полина Колозариди



Преемственность бизнеса,  
семья бизнесмена, филантропия  
Вероника Мисютина



Медиа  
исследования  
Виктор Коломиец



Корпоративное  
волонтерство  
Рустам Закиев



Исследования  
Новых Медиа  
Елена Слинко



Социальная адаптация  
выпускников детских домов  
Татьяна Задирако





# ДИПЛОМНЫЕ РАБОТЫ НАПРАВЛЕНИЯ И ПРИМЕРЫ

При проектировании дипломных работ студенты специализации ориентируются как на **прикладные задачи** эмпирического исследования, так и на **теоретико-методологическую** или **историко-социологическую** специализацию темы.

**Детерминанты моральных суждений об академическом мошенничестве: экспериментальный подход,**  
науч. рук. Бызов А.

**Восприятие рисков вакцинации родителями-сторонниками отказа от прививок,**  
науч. рук. Гаврилов К. А.

**Представления о функциях и целях трудотерапии в дискурсе психиатрии: историко-социологический анализ,**  
науч. рук. Девятко И. Ф.

**Феномен «этичного потребления» в современном обществе: теории, практика, кейсы,**  
науч. рук. Покровский Н. Е.

**Новые вызовы профессиональной культуры: управление эмоциями в работе graduate-рекрутеров (на примере московских организаций),**  
науч. рук. Симонова О. А.



# КАФЕДРЫ

## КАФЕДРА АНАЛИЗА СОЦИАЛЬНЫХ ИНСТИТУТОВ

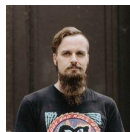


**Девятко Инна Феликсовна**  
Заведующий кафедрой,  
Ординарный профессор

**Абрамов Роман Николаевич**  
Профессор

**Баньковская Светлана Петровна**  
Профессор

**Кожанов Андрей Александрович**  
Старший преподаватель



**Быков Андрей Вячеславович**  
Старший преподаватель

**Гаврилов Кирилл Андреевич**  
Доцент

**Ледяев Валерий Георгиевич**  
Ординарный профессор



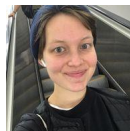
**Моисеев Станислав Павлович**  
Преподаватель

**Рождественская Елена Юрьевна**  
Профессор



**Климов Иван Александрович**  
Доцент

**Климова Айгуль Маратовна**  
Доцент



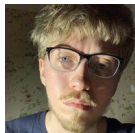
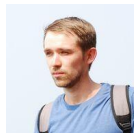
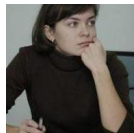
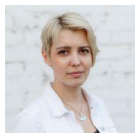
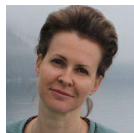
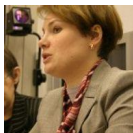


# КАФЕДРЫ

## КАФЕДРА ОБЩЕЙ СОЦИОЛОГИИ



**Покровский Никита Евгеньевич**  
Заведующий кафедрой,  
Ординарный профессор



**Симонова Ольга Александровна**  
Доцент

**Андреев Андрей Николаевич**  
Старший преподаватель

**Антонова Виктория Константиновна**  
Профессор

**Балабанова Евгения Сергеевна**  
Профессор

**Богачёв Максим Игоревич**  
Старший преподаватель

**Гоголева Анна Сергеевна**  
Доцент

**Гофман Александр Бенционович**  
Ординарный профессор

**Долгов Александр Юрьевич**  
Старший преподаватель

**Козлова Мария Андреевна**  
Доцент

**Кононенко Ростислав Вадимович**  
Доцент

**Логунова Ольга Сергеевна**  
Доцент

**Николаев Владимир Геннадьевич**  
Доцент

**Паутова Лариса Александровна**  
Приглашенный преподаватель

**Никишин Егор Александрович**  
Приглашенный преподаватель

**Присяжнюк Дарья Игоревна**  
Старший преподаватель

**Садыков Радик Ахмедович**  
Старший преподаватель

**Сорвин Кирилл Валентинович**  
Доцент

**Эфендиев Азер Гамидович**  
Ординарный профессор

**Ярская-Смирнова Елена  
Ростиславовна**  
Профессор

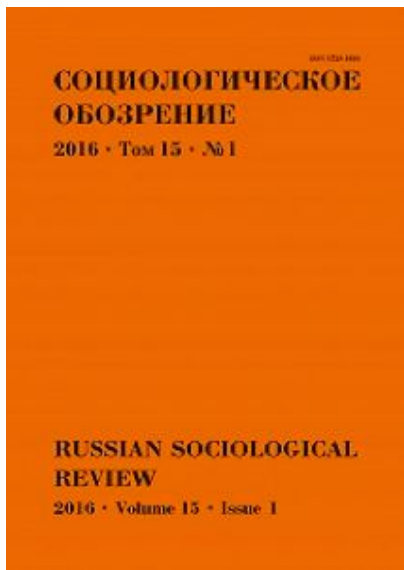
**Макарова Ксения Павловна**  
Приглашенный преподаватель

**Никишин Егор Александрович**  
Приглашенный преподаватель





# КАФЕДРЫ ЖУРНАЛЫ



СПАСИБО ЗА ВНИМАНИЕ

ГОТОВЫ ОТВЕТИТЬ НА ВАШИ ВОПРОСЫ!  
МЯСНИЦКАЯ 9/11, К. 333, К. 528