



НАЦИОНАЛЬНЫЙ ИССЛЕДОВАТЕЛЬСКИЙ  
УНИВЕРСИТЕТ

## ПРАКТИКА 2 КУРСА

## НАПРАВЛЕНИЕ ГЛОБАЛЬНЫЕ ИЗМЕНЕНИЯ ПРИРОДНОЙ СРЕДЫ И КЛИМАТА

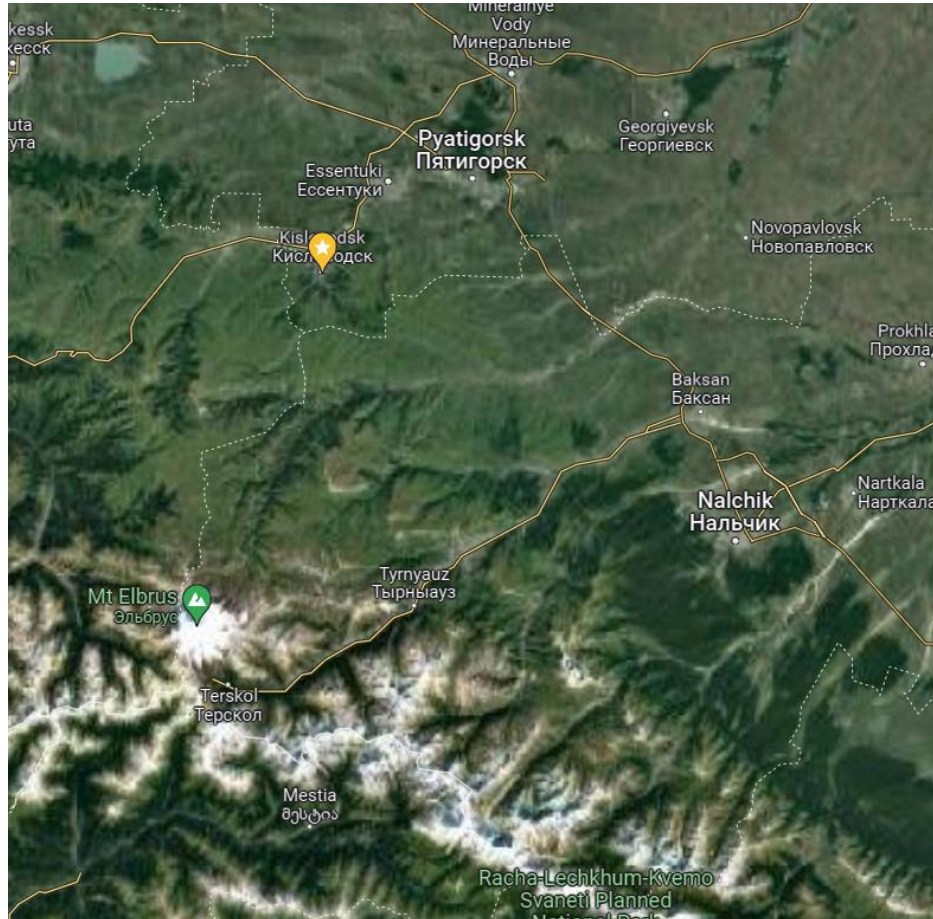


ФАКУЛЬТЕТ ГЕОГРАФИИ  
И ГЕОИНФОРМАЦИОННЫХ ТЕХНОЛОГИЙ

# Центральный Кавказ. Альплагерь Безенги.



# Кабардино-Балкарский государственный высокогорный заповедник



2 часа от аэропорта г. Нальчик



4 часа от г. Минеральные Воды



# Преподаватели:

Смирнов Андрей Михайлович



Дроздов Евгений Дмитриевич



Сидорова Мария Владимировна



Иванов Максим Михайлович



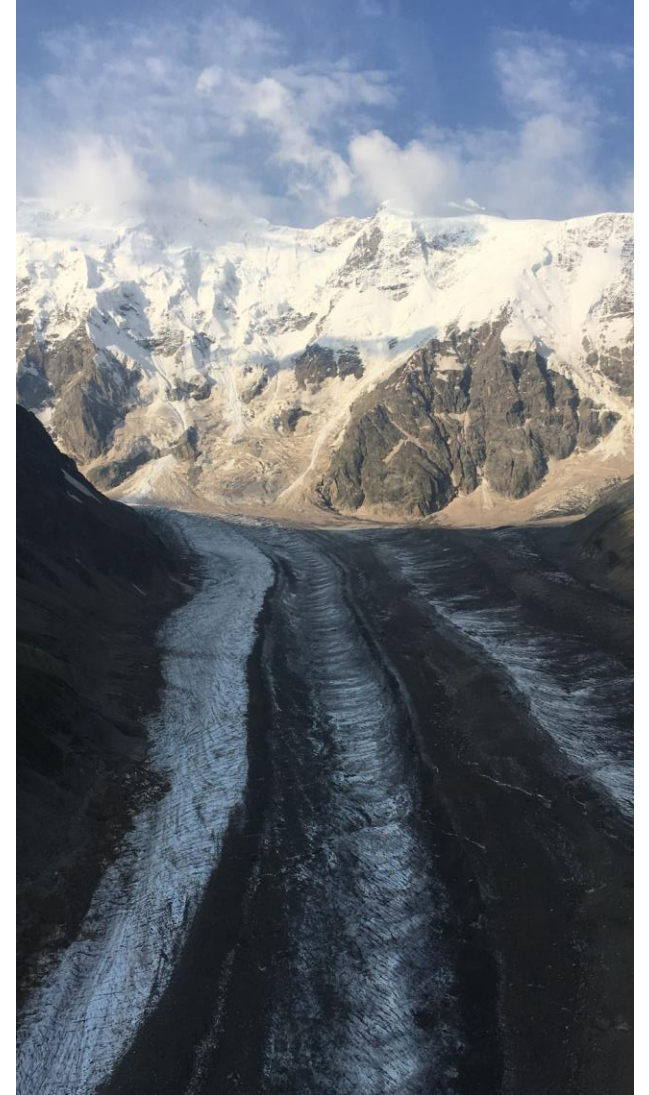
Гуня Алексей Николаевич



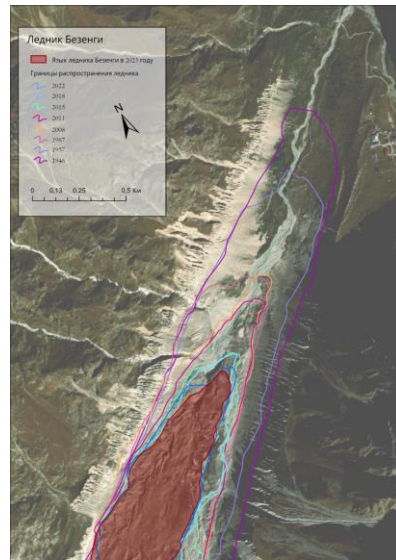
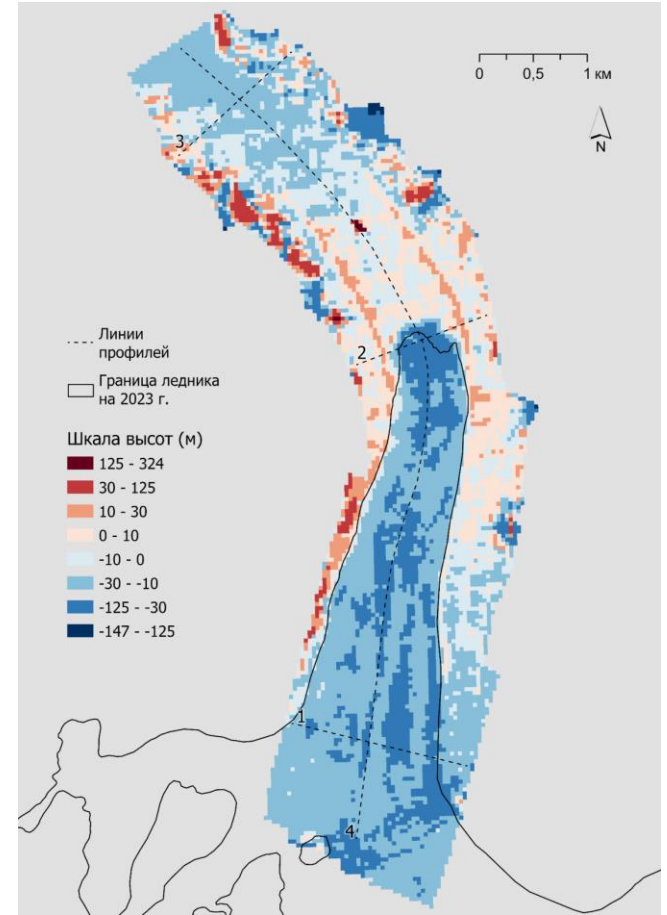
# Гляциология и гляциогеоморфология



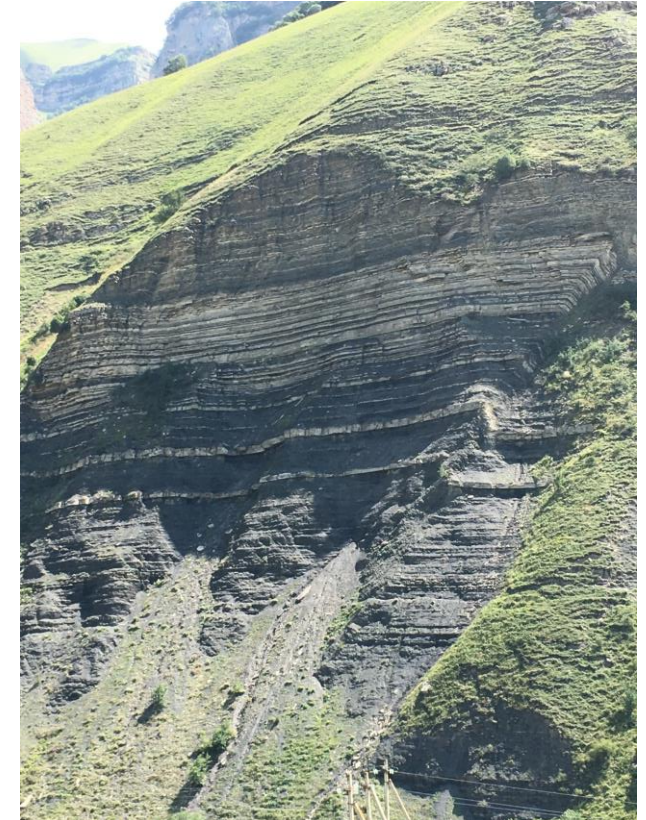
Обследование моренного комплекса  
Дешифрирование фронта ледника  
Геодзический баланс  
Лихенометрия  
Прогулки



# Гляциология и гляциогеоморфология



# Геология и геоморфология



Пешие и автобусные маршруты по долинам ледников и реки

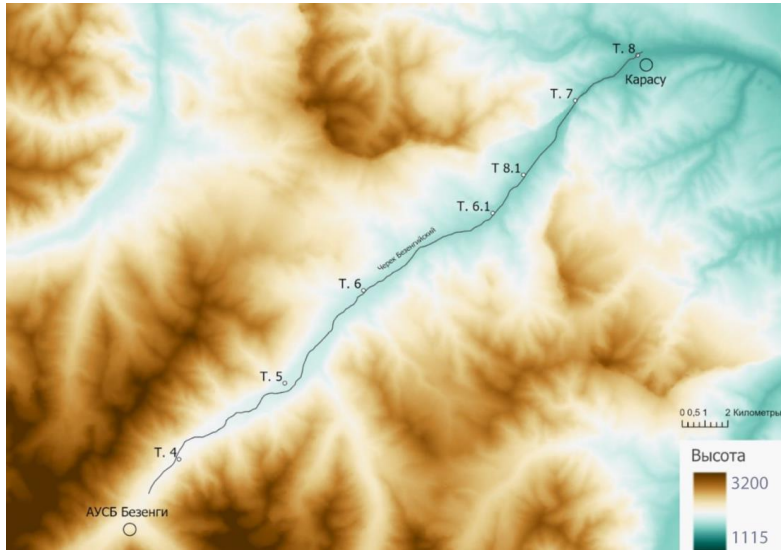


# Склоновые процессы

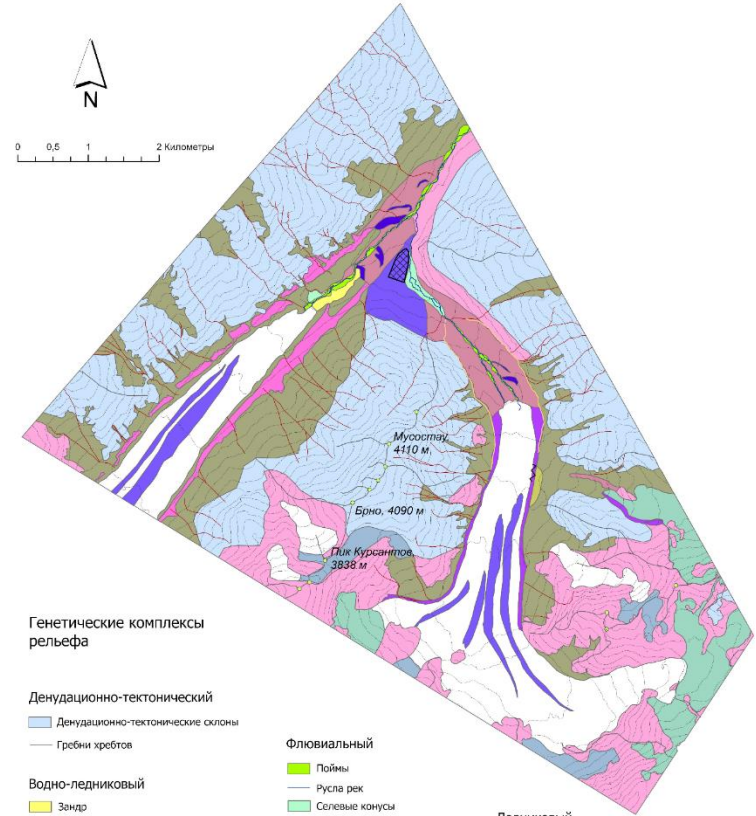


Составление геоморфологической карты полигона практики  
Определение пород и минералов  
Анализ генетических типов рельефа и процессов

# Геология и геоморфология



Геоморфологическая карта района проведения учебной практики.  
Долины ледников Безенги и Мижирги.



## Генетические комплексы рельефа

### Денудационно-тектонический

- Денудационно-тектонические склоны
- Гребни хребтов

### Водно-ледниковый

- Земля
- Маргинальные каналы стока

### Гравитационные

- Обально-осипные склоны
- Стенка срыва

### Флювиальный

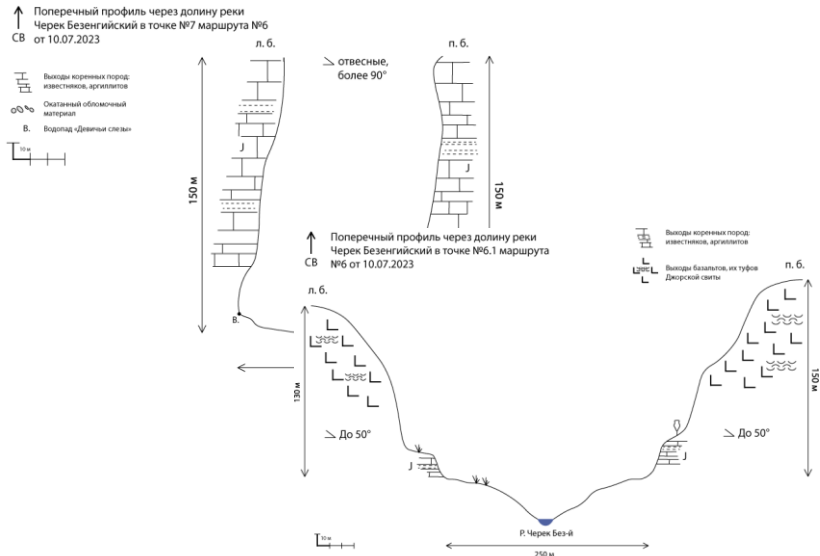
- Поймы
- Русла рек
- Селевые конусы
- Селевые русла
- Эрозионные рытвины
- Делювиальный шлейф

### Прочие обозначения

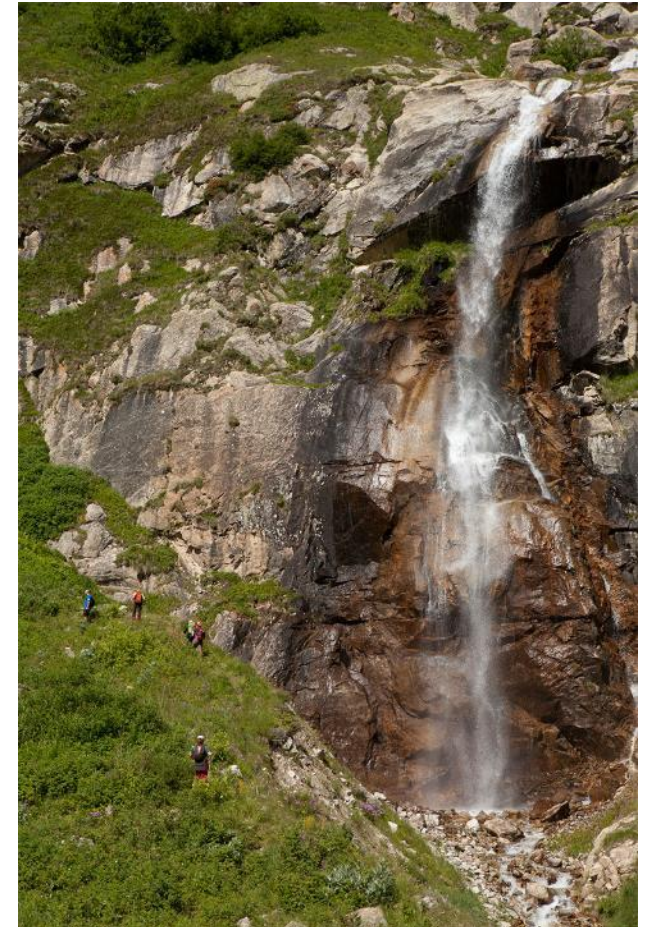
- АУСБ Безенги
- Изоплинии

### Ледниковый

- Ледники и снежники
- Кары
- Ледниковые цирки
- Береговые морены
- Боковые морены
- Срединные морены
- Конечные морены
- Склоны ледниковой эксарации
- Карлинги

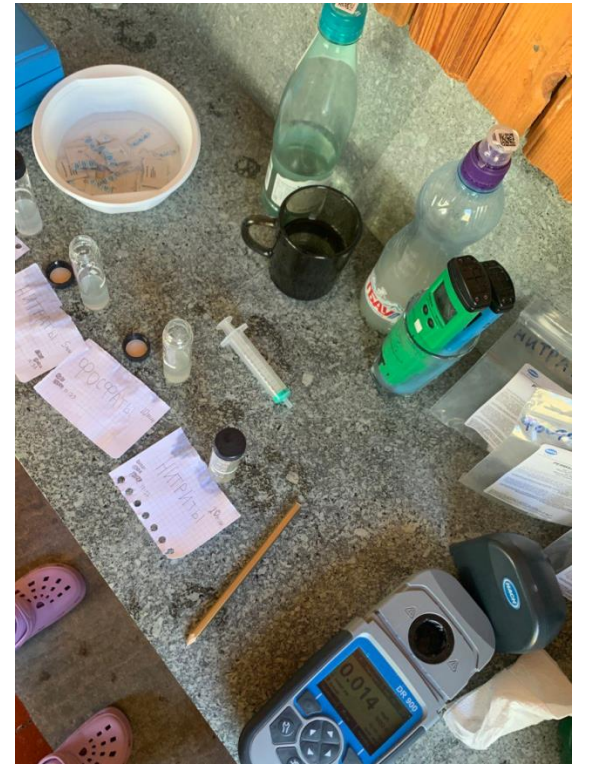
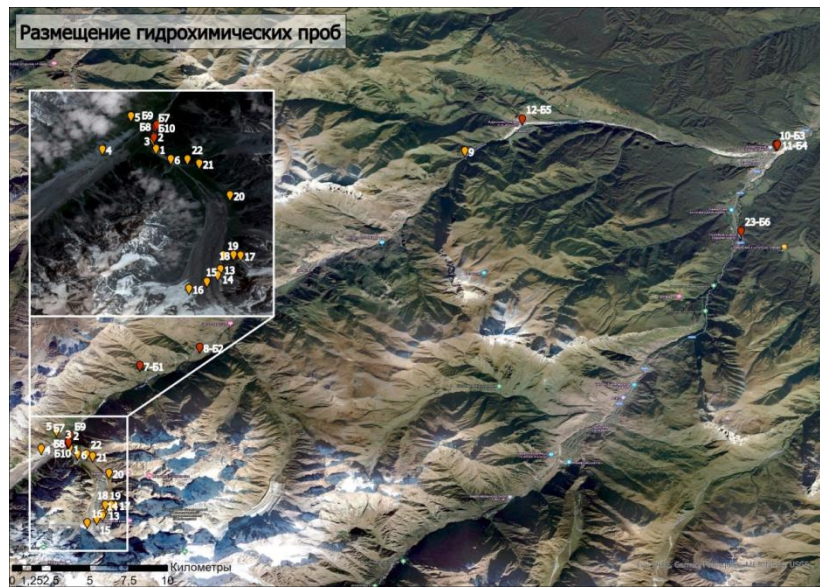


# Гидрология



Рекогносцировка водотоков  
Срочные наблюдения на створе  
Гидрохимия  
Отбор образцов

# Гидрология



# Горная метеорология

Установка АМС и термохронов

Срочные наблюдения на станции, дневник погоды

Синоптические доклады

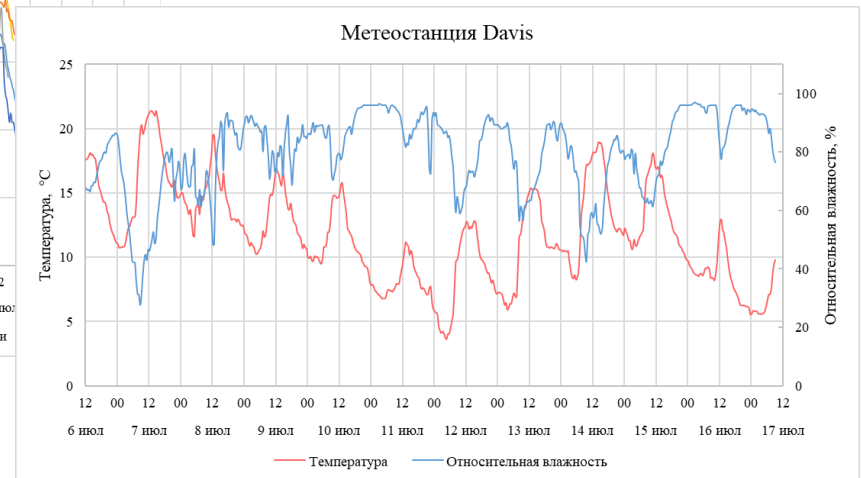
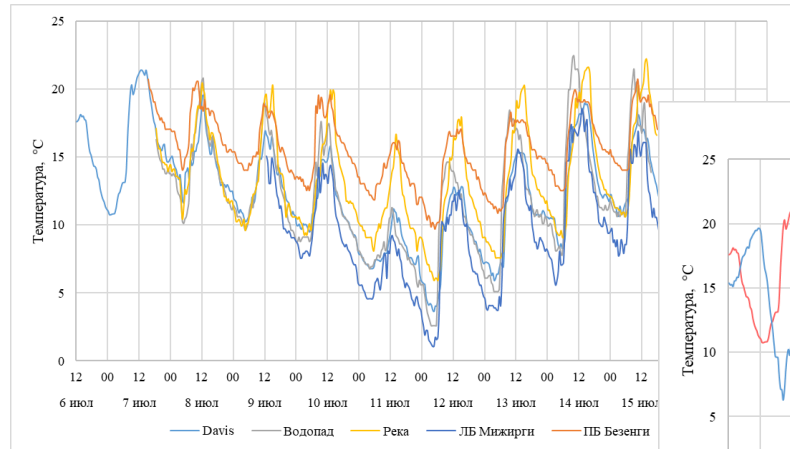
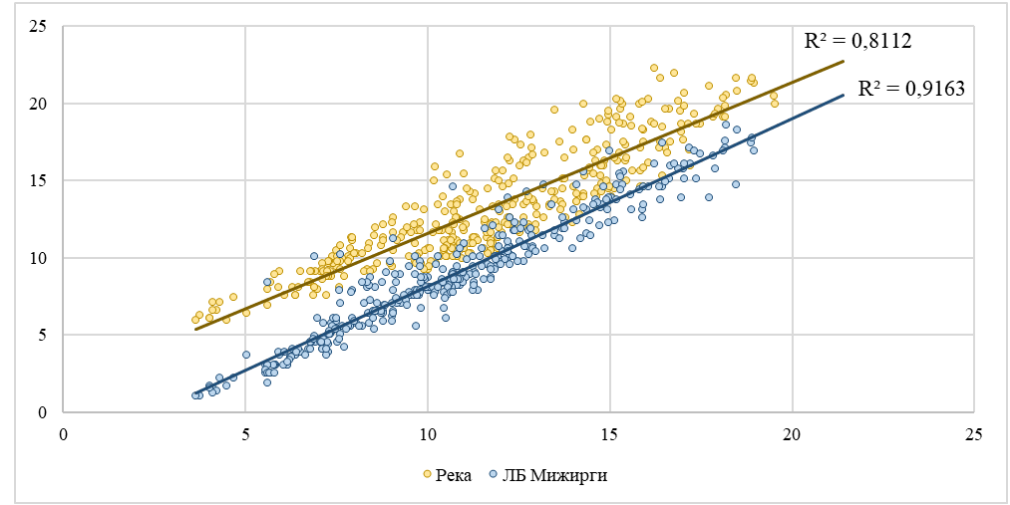
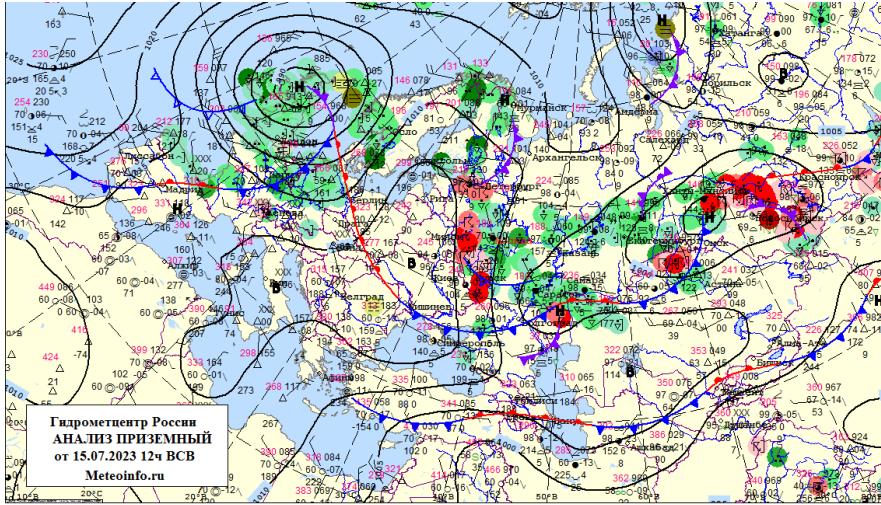
Альбедосъемка

# Горная метеорология



Установка АМС и термохронов  
Срочные наблюдения на станции, дневник погоды  
Синоптические доклады  
Альбедосъемка

# Горная метеорология



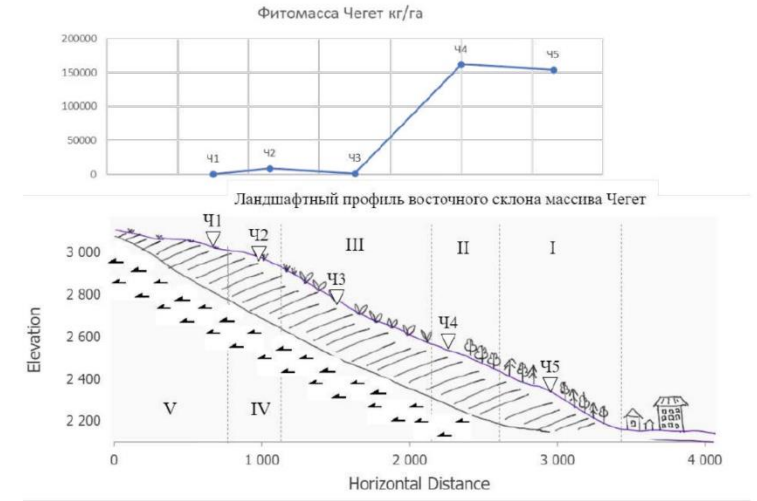
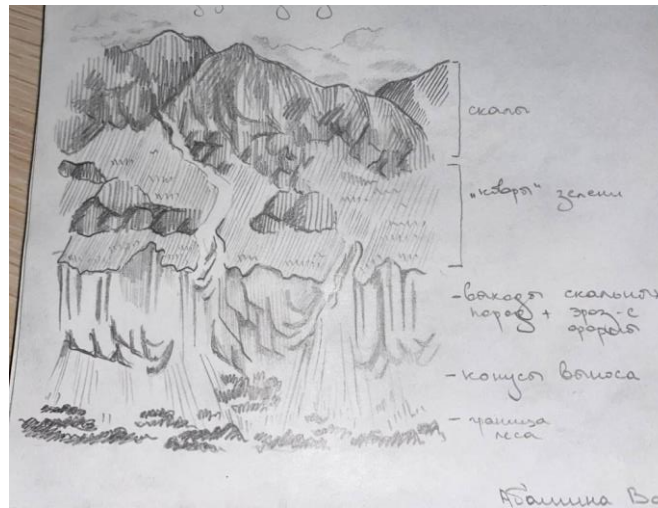
# Ландшафтоведение



Определение видов растений  
Расчет биопродуктивности  
Ландшафтный анализ  
Составление профилей и карт



# Ландшафтоведение



• Крутые склоны  
• Сокращение  
• Ландшафт

Таблица 5.1.6. Горный

	Золотарник
	Клевер луговой
	Цицора

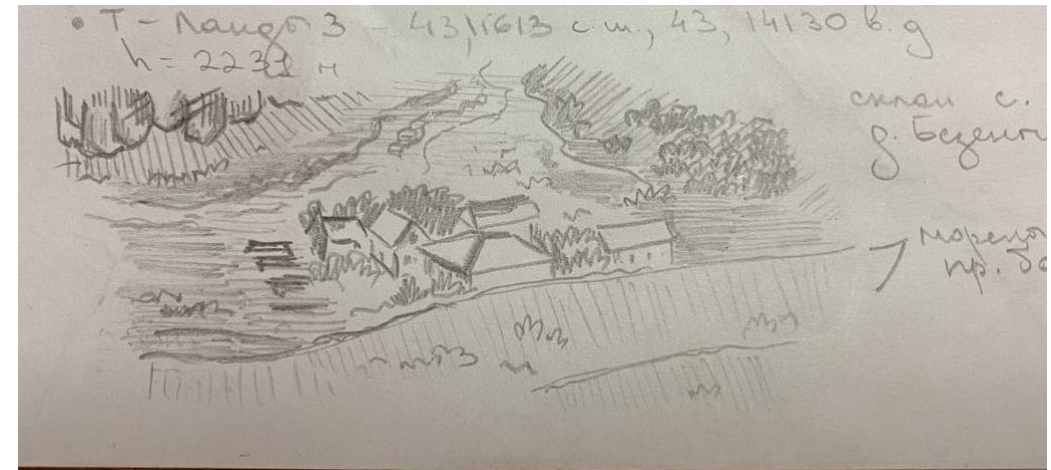
138

	Фенхель
	Куропат

139

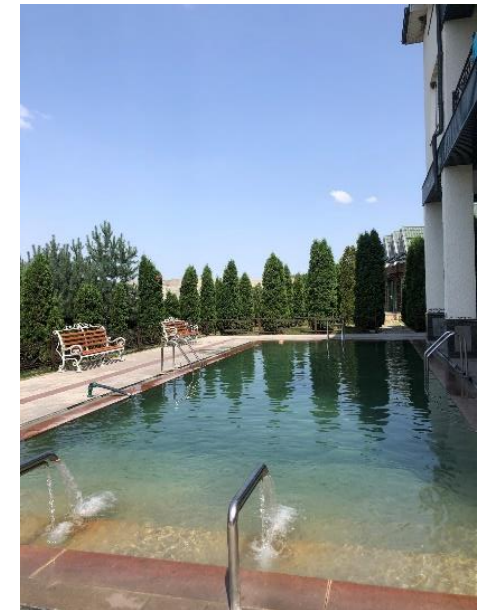
	Сенцыон
	Родоскром восточный
	Дельчат желтый

140



# Программа:

- 5 - аэропорт Нальчика/МинВод, трансфер до альплагеря.
- 6 - ознакомительная лекция, лекция по ТБ, установка автоматической метеостанции на территории альплагеря. оборудование **гидроствора** на р. Мижирги, измерение стока методом ионного паводка
- 7 - Маршрут к языку ледника Безенги.
- 8 - **Скалолазание (базовый курс для желающих). Измерение стока, метеонаблюдения (ежедневно).**
- 9 - Маршрут по долине Безенги (от Карасу до альплагеря, весь день), **геология и геоморфология** долины,
- 10 - Маршрут до селевого конуса после обеда работа со снимками и картами (геоморфология)
- 11 - Маршрут на Поповские ночевки, **установка лагеря**
- 12 - Посещение ледника Мижирги
- 13 - Самостоятельное обследование боковых долин, описание и картирование **моренных комплексов**, опасных процессов
- 14 - **Ландшафтоведение.** ландшафтное описание местности, работа по бригадам в районе альплагеря
- 15 - маршрут в Верхнюю Балкарию описание **природно-антропогенных ландшафтов**, методы оценки нагрузки на ландшафты.
- 17 - Самостоятельные маршруты. **Отчет, составление**
- 18 - Отъезд. Автобус - Пятигорск. **Горячие источники**, экскурсия. Отчет.
- 19 - Пятигорск, экскурсия, ночевка.
- 20/21 - Вылет в Москву. Отчет по практике в Москве (23-24). 25го сдача отчета в ВШЭ.

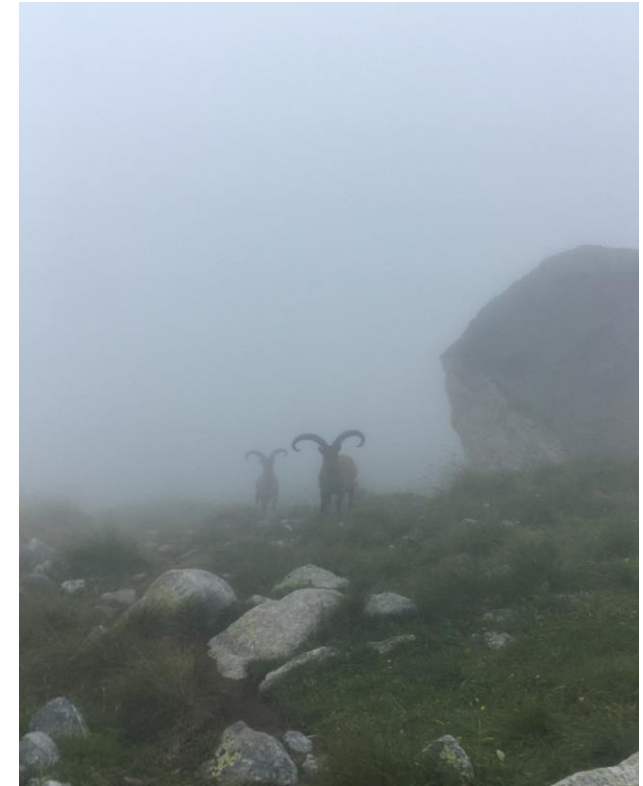


# Полевые навыки

Базовый курс передвижения в горах

Работа с веревкой, работа на скалах

2 ночевки в палатках







# Научные и просветительские задачи

Лекции

Организация мониторинга

(сели, оползни, гидрометеорология, ледники)



# Быт







# Здоровье и снаряжение



Высота 2000 - 2500 метров  
Жестокое солнышко  
Температура от -5 до +30°C



Трекинговые ботинки  
Рюкзак  
Спальник

