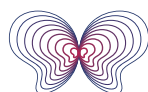




ПСИХОАНАЛИЗ И ПСИХОАНАЛИТИЧЕСКОЕ БИЗНЕС-КОНСУЛЬТИРОВАНИЕ

2024

HSE.RU / MA / PSYAN



СОДЕРЖАНИЕ

1. О ПРОГРАММЕ	2
2. АКАДЕМИЧЕСКИЙ РУКОВОДИТЕЛЬ	4
3. ПРОФЕССИЯ И МЕТОД	6
4. СЛУШАТЕЛИ ПРОГРАММЫ	8
5. УЧЕБНЫЙ ПРОЦЕСС	11
6. ПРАКТИКА НА ПРОГРАММЕ	17
7. ПРОСТРАНСТВО МП	18
8. НАБОР 2024 ГОД. ТРАЕКТОРИЯ ПОСТУПЛЕНИЯ	20
9. КОНТАКТЫ	24



О ПРОГРАММЕ

ПРОГРАММА: магистерская программа «Психоанализ и психоаналитическое бизнес-консультирование»

НАПРАВЛЕНИЕ ПОДГОТОВКИ:
37.04.01 «Психология»

ЯЗЫК ОБУЧЕНИЯ: русский

ФОРМА ОБУЧЕНИЯ: очная

ДИПЛОМ: государственного образца НИУ ВШЭ — Магистр по направлению «Психология»

ФОРМАТ ОБУЧЕНИЯ:
офлайн и онлайн (два трека)

ПРОДОЛЖИТЕЛЬНОСТЬ ОБУЧЕНИЯ: 2 года

ГODOVОЙ ПЕРИОД ОБУЧЕНИЯ:
Октябрь – апрель

ГРАФИК ОБУЧЕНИЯ: Суббота
с 11:00 до 14:00 / с 15:00 до 18:00
(периодически)

НАЧАЛО ОБУЧЕНИЯ НАБОРА 2024:
со 2 октября 2024 года

НАБОР 2024 НА ПРОГРАММУ

ПЕРВАЯ ВОЛНА НАБОРА 2024 ГОДА:

с 1 апреля до 12 мая 2024

ВТОРАЯ ВОЛНА НАБОРА 2024 ГОДА:

с 13 мая до 30 июня 2024

ТРЕТЬЯ ВОЛНА НАБОРА 2024 ГОДА:

с 1 июля до 15 августа 2024

ЛИСТ ОЖИДАНИЯ НАБОРА 2024:

с 16 августа до 15 сентября 2024

(портфолио абитуриентов будут рассмотрены в случае наличия свободных мест на потоке)

ВСТУПИТЕЛЬНЫЕ ИСПЫТАНИЯ:

конкурс Портфолио и собеседование

СТОИМОСТЬ ОБУЧЕНИЯ: оплата обучения на договорной основе как с физическими, так и юридическими лицами
330 000 рублей за семестр
660 000 рублей за год

ОКОНЧАНИЯ ОБУЧЕНИЯ НАБОРА 2024:

30 июня 2026 года

АДРЕСА ОЧНОГО ОБУЧЕНИЯ:

Покровский бульвар, 11
Мясницкая, 11. Мясницкая, 20

ВАЖНО ЗНАТЬ, ЧТО

МАГИСТЕРСКАЯ ПРОГРАММА «ПСИХОАНАЛИЗ И ПСИХОАНАЛИТИЧЕСКОЕ БИЗНЕС-КОНСУЛЬТИРОВАНИЕ»:

- **сохраняет** позицию № 1 в рейтинге всех магистерских программ НИУ ВШЭ и демонстрирует самые высокие показатели лояльности и набора абитуриентов
- **является** признанным лидером на рынке образовательных услуг по направлению практической психологии
- **посвящает** практике 70% образовательного процесса
- **выдает** – единственная в России – Диплом государственного образца по направлению психоаналитического executive-коучинга и бизнес-консультирования
- **учит** работать с помощью уникального метода, который объединяет потребности бизнеса и глубокое знание о человеке
- **способствует** личностному росту и внутренней трансформации слушателей, что **подталкивает** развитие способности к рефлексии и значительно **повышает** потенциал в управлении людьми, коллективами и бизнесами
- **объединяет** в уникальном пространстве профессионалов и единомышленников



АКАДЕМИЧЕСКИЙ РУКОВОДИТЕЛЬ

АНДРЕЙ ВЛАДИМИРОВИЧ РОССОХИН

Доктор психологических наук, профессор, заведующий кафедрой психоанализа и бизнес-консультирования департамента психологии НИУ ВШЭ, титулярный член Парижского психоаналитического общества (SPP), действительный член Международной психоаналитической ассоциации (IPA), член Международного общества психоаналитического исследования организаций (ISPSO), президент Московской психоаналитической ассоциации, главный редактор «Журнала клинического и прикладного психоанализа» НИУ ВШЭ, соруководитель ежегодного Российско-немецкого коллоквиума по executive- и бизнес-коучингу (совместно с Европейской школой менеджмента и технологий – EMST), executive-коуч международных бизнес-школ INSEAD и CEDEP.



|| В каждом из нас есть защищающее «Я», сопротивляющееся «Я», которые не дают возможности двинуться в ту сторону, которую хочется. Так и на Программе – каждый набор слышу истории о том, как слушатели три года думали поступать, в итоге находили причины и откладывали решение. Три года чтобы принять решение? Это здорово, но, если чувствуете, что есть это желание, можно побороться со своим сопротивлением и принять вызов судьбы сразу. Не сделаете сейчас – ничего страшного, придете на следующий год. Но лучшее время – сейчас!»



ПРОФЕССИЯ И МЕТОД

? КТО ТАКОЙ ПСИХОАНАЛИТИЧЕСКИ ОРИЕНТИРОВАННЫЙ БИЗНЕС-КОНСУЛЬТАНТ?

Это [специалист](#), который с помощью психоаналитических инструментов и техник помогает руководителям и персоналу компаний добиваться личностного и профессионального развития, улучшать взаимодействие в коллективе и решать возникающие конфликты. В мировой практике психоаналитически ориентированный консультант в сфере бизнеса — востребованная элитная профессия.

? ЧТО ТАКОЕ ПСИХОАНАЛИТИЧЕСКОЕ БИЗНЕС-КОНСУЛЬТИРОВАНИЕ И ПСИХОДИНАМИЧЕСКИЙ ПОДХОД?

Путь к успешному коучингу и бизнес-консультированию лежит через интеграцию в задачи предпринимательской среды подходов психоаналитической, организационной, клинической психологии. Психоаналитический подход способствует более глубокому пониманию процессов и помогает выявлять, что именно препятствует развитию сотрудников. В результате повышается эффективность как команды, так и бизнеса в целом.

Психоаналитический коучинг использует весь спектр современных техник. Важным аспектом является выявление бессознательных психических процессов, которые влияют на поведение, динамику карьеры и стиль работы человека. Психоаналитический подход позволяет открыть ресурсы, которые человек может использовать для личностного и профессионального развития.

Психоаналитическому бизнес-консультированию больше 40 лет. В России этот рынок находится на стадии становления, однако отечественный бизнес все отчетливее ощущает потребность в высококвалифицированных специалистах, способных работать как с лидерами, так и с их командами.

? В КАКИХ НАПРАВЛЕНИЯХ И СФЕРАХ МОЖНО РАБОТАТЬ ПОСЛЕ ОКОНЧАНИЯ ПРОГРАММЫ?

ВЫПУСКНИКИ ПРОГРАММЫ РЕАЛИЗУЮТСЯ В:

- индивидуальном психоаналитическом коучинге
- индивидуальном бизнес- и executive-коучинге
- групповой работе и командном бизнес-коучинге
- организационном консультировании и работе с изменениями

[Выпускники Программы](#) успешно развивают частную практику, сотрудничают как с физическими, так и юридическими лицами, успешно практикуют в психологических центрах. Полученные знания и навыки позволяют трудоустроиться по специальности в корпоративной сфере. Среди выпускников Программы — сотрудники консалтинговых и тренинговых компаний, топ-менеджеры, работники HR-департаментов и департаментов организационного развития.



СЛУШАТЕЛИ ПРОГРАММЫ

- Средний возраст: 30+
- Собственники бизнеса и топ-менеджеры, которые ищут новые смыслы и пути развития
- HR-директора и специалисты в сфере HR, заинтересованные в углублении профессиональных знаний и улучшении навыков коммуникации
- Финансисты, юристы, маркетологи, коммерсанты, аналитики, ИТ-специалисты и все, кто видят в новой сфере пути профессионального и личного развития
- Бизнес-консультанты, бизнес-тренеры, коучи, психологи, психотерапевты, нацеленные на приобретение навыков глубинного психоаналитического и психодинамического консультирования в работе с организациями и частными лицами
- Все те, кто взял курс на личную трансформацию и изменения



Долго жила в ожидании того, что мир наконец сообщит, зачем я нужна ему, а он – мне. Искала и не могла найти себя, перебирала профессии как бусины на нитке: инженер, дизайнер, режиссер, проджект менеджер. Сейчас понимаю, что найти себя невозможно, себя можно только создать! Это со мной и произошло на МП. Помню день открытых дверей, страстных и живых людей, влюбленных в психоанализ. «Хочу быть с ними!» – вспыхнули эмоции. Я поступила. Дальше – учеба и два потрясающих года, которые определили и меня, и мое профессиональное будущее”.

ЕЛЕНА САЛЬВИ, набор 2019 года



Главный итог Программы лично для меня — получилось примирить гештальт-подход и коучинг. Раньше, работая по стандартам ICF, я имел четкое представление, что в коучинге можно, а чего нельзя. Условно, есть модель компетенций, и если сильно выходить за их рамки — можно вообще не сертифицироваться, потому что делаешь что-то не то. Поэтому некоторые скиллы, которые я использовал с клиентами во время терапии, в коучинге я осознанно не задействовал.

На Программе понял, что вообще-то так тоже можно — и будет работать даже лучше, чем простой набор из активного слушания и вопросов-технологий. Работа с клиентами стала более разнообразной и глубокой — а значит, от нее можно ожидать более устойчивых результатов. Как руководитель, фасилитатор, групповой и командный коуч, получил более широкий взгляд на мою и другие команды. Появилось лучшее понимание динамических процессов и феноменов, которые разворачиваются внутри, за которым последовало и более осознанное управление”.

ФИЛИПП ГАВРИЛЕЦ, набор 2021 года



Как сейчас помню: был понедельник, а в ближайшее воскресенье проходил День открытых дверей. В знаки я не сильно верю — но решил, что это знак! Пришел, увидел Андрея Владимировича Россохина, Юлию Игоревну Иванову, выпускников, посетителей, пообщался с ними на кофе-брейке — и понял, что надо подавать документы. Если решил, что тебе что-то нужно, а судьба — или бессознательное — дает столько подсказок, просто нельзя отказываться. Не стану говорить, что учиться на Программе, не имея никаких психологических знаний, легко. Входить в новую профессию без подготовки — это, безусловно, челлендж. Помогает то, что мне страшно интересно! К тому же, у меня уже было сформировано понимание, что проблемы в компаниях часто идут не от нехватки ресурсов, процессов или компетенций — а оттого, что люди приносят на работу свое бессознательное. Взаимодействие этого бессознательного, особенно у лидеров, ведет к сложностям там, где их может не быть. Я видел это своими глазами и осознавал, что психология в бизнесе, возможно, важнее, чем материальные, финансовые и информационные составляющие — компания, которая эффективно функционирует психологически, обречена на успех”.

НИКИТА ГОММЕЛЬ, набор 2023 года



Работал классическим коучем, в бизнес-школе обучился модным нынче подходам, накопил колоссальные теоретические пласты, но переработать весь накопленный багаж и начать его применять смог только благодаря Программе. МП дает колоссальный импульс в практику! Пользуясь случаем, поздравляю всех тех, кто после окончания программ собирается оставить корпоративную деятельность! Не знаю как вас, а меня греет мысль, что в нашей профессии возможно работать и в 80, и в 90 лет – подключайся хоть из дома престарелых. Главное, чтобы там были быстрый интернет, сигары и красивая сиделка!”.

СЕРГЕЙ ЛЬВОВСКИЙ, набор 2019 года



УЧЕБНЫЙ ПРОЦЕСС

ПРАКТИКО-ОРИЕНТИРОВАННОСТЬ — основное преимущество Программы.

В рамках [учебного процесса](#) работает 30 групп, рассматривается 120 кейсов в неделю, проходят мастер-классы и практикумы российских и зарубежных бизнес-консультантов на основе реальных клиентских случаев.

С первой недели обучения [Андрей Владимирович Россохин](#), академический руководитель Программы, знакомит слушателей с уникальным авторским курсом, построенным на коучинговых сессиях владельцев и топ-менеджеров бизнеса. Каждая минута видео детально анализируется и разбирается.

Слушателей ждут учебные и организационные групповые форматы работы, знакомство с организационной психодрамой, работа в малых исследовательских группах, разбор и овладение методами и инструментами психодинамического коучинга, менторинга и фасилитации, участие в работе «матрицы сновидений», работа с организационным рисунком и организационной ролью, участие в баллинтовских группах. Отдельное внимание уделяется наблюдению за динамикой большой группы — именно она является прототипом любой команды и коллектива.

Слушатели получают глубокое понимание психики человека и бессознательных процессов за счет обучения основам психологии, истории и теории психоанализа, психоаналитической теории и психопатологии, теории привязанности и метапсихологии горевания, токсичному лидерству и эмоциональной правде, защитным механизмам, работе с тревогой и многому другому.



УЧЕБНЫЙ ПЛАН

Первый год обучения на Программе посвящен изучению основных психоаналитических дисциплин, технике и практике индивидуальной, групповой и командной работы.

ОСНОВНЫЕ ДИСЦИПЛИНЫ ПЕРВОГО ГОДА ОБУЧЕНИЯ:

- Техника и практика психоаналитического коучинга и консультирования
- Техника и практика бизнес-коучинга
- Техника и практика группового и командного психодинамического коучинга
- Психоаналитическая техника индивидуальной работы с клиентами. 1-я ступень
- История и теория психоанализа
- Психоаналитические понятия, теории и концепции в бизнес-консультировании
- Психодинамический подход в организационном консультировании
- Методы и инструменты индивидуального и группового психодинамического коучинга. Фасилитация и модерация
- Социальная матрица сновидений и работа малых исследовательских групп в психодинамическом консультировании
- Использование психосоматического и психодраматического подходов в психоаналитическом консультировании
- Нейропсихоанализ и психоаналитическая техника в бизнес-консультировании
- Карьерное консультирование. Психодинамический подход

Второй год обучения более глубоко погружает в психоаналитическую динамику бизнеса, организаций и лидеров.

ОСНОВНЫЕ ДИСЦИПЛИНЫ ВТОРОГО ОБУЧЕНИЯ:

- Теория и практика психоанализа организаций
- Психоаналитическая диагностика личности и организации
- Психология и психодинамика призвания
- Методы проективной диагностики в индивидуальном, командном и организационном консультировании
- Психодинамический менторинг в организациях
- Психоаналитическая патопсихология
- Метапсихология горевания и теория привязанности в психодинамическом консультировании
- Психопатология лидерства
- Психоаналитическая техника в индивидуальной работе с клиентами. 2-я ступень
- Супервизия бизнес-, executive-, группового и командного коучинга и психоаналитического консультирования
- Практика индивидуального и группового психоаналитического бизнес-консультирования частных и корпоративных клиентов в рамках проектов «Доступный коучинг и психологическое консультирование» и «Корпоративный коучинг для бизнеса»
- Зарубежные психодинамические направления в executive-, бизнес-, групповом, командном коучинге и организационном консультировании и другие семинары, практикумы, мастерские отечественных и зарубежных преподавателей и спикеров



УЧЕБНЫЙ КАЛЕНДАРЬ

Продолжительность обучения на Программе:
2 года

Годовой период обучения: октябрь – апрель

УЧЕБНАЯ НЕДЕЛЯ

- Будни: с 18:30 до 21:30 (ежедневно и постоянно)
- Суббота: с 11:00 до 14:00 / 15:00 – 18:00 (периодически)

ФОРМАТ ОБУЧЕНИЯ: 2 трека

- **ОФЛАЙН/ГИБРИДНЫЙ** трек – смешанный формат. Слушатели могут либо присутствовать на занятиях очно, либо подключаться в режиме онлайн на протяжении всего периода обучения, ежедневно выбирая удобный для себя формат посещения занятий
- **ОНЛАЙН** трек - 100% онлайн формат. Слушатели учатся полностью дистанционно. Идеально подойдет для тех, кто живет не в Москве и не в России



СПОСОБ ОБУЧЕНИЯ: синхронный

Слушатели офлайн и онлайн трека проходят обучение синхронно, приезжая или подключаясь к занятиям одновременно

ЗАНЯТИЯ В ЦЕНТРЕ МОСКВЫ И НА ПЛАТФОРМЕ ZOOM:

- Покровский бульвар, 11
- Мясницкая, 11
- Мясницкая, 20

МЕДИАТЕКА

На весь период обучения слушатели получают доступ в медиатеку курса, где хранятся записи всех лекций, презентаций и учебных материалов, за исключением разборов клиентских кейсов.

КАНИКУЛЫ

- Последняя неделя декабря
- Июнь-сентябрь

СЕССИИ

Сессии проходят два раза в год в онлайн-формате. Для сдачи зачетного минимума слушатели Программы сдают творческие эссе / рефераты / проходят проверочное тестирование. Вид отчетности зависит от дисциплины и учебного плана.

В конце второго года обучения слушатели защищают магистерскую диссертацию – Выпускную Квалификационную Работу (ВКР). Защита проходит в очном и онлайн-формате в первой половине июня



ПРАКТИКА НА ПРОГРАММЕ

ПРОГРАММА ОБЕСПЕЧИВАЕТ СЛУШАТЕЛЕЙ КАК ЧАСТНЫМИ, ТАК И КОРПОРАТИВНЫМИ КЛИЕНТАМИ — БЕЗВОЗМЕЗДНО И НЕПРЕРЫВНО, НАЧИНАЯ СО ВТОРОГО СЕМЕСТРА ОБУЧЕНИЯ И ПРИ УСЛОВИИ ВЫПОЛНЕНИЯ ОПРЕДЕЛЕННОГО ПРОГРАММОЙ НАБОРА ПРАКТИЧЕСКИХ И ЛЕКЦИОННЫХ ЗАНЯТИЙ.

Для корпоративных клиентов на Программе работает проект **«Корпоративный коучинг для бизнеса»**. С начала запуска проекта и по апрель 2024 года слушатели Программы провели 7540 групповых и индивидуальных сессий с сотрудниками 176 российских и зарубежных компаний.

Частным клиентам Программа предлагает проект **«Доступный коучинг и психологическое консультирование»**. За время существования проекта до апреля 2024 года психоаналитические бизнес-коучи, общающиеся на Программе, провели 15573 сессии по 6235 индивидуальным запросам.

Начинать собственную практику слушатели могут уже на первом году обучения, после прохождения определенного количества практических и лекционных занятий.

В РАСПОРЯЖЕНИИ СЛУШАТЕЛЕЙ:

- клиенты Программы
- кабинеты для проведения сессий в случае очной работы
- супервизии и интервизии под руководством опытных преподавателей и коллег

Программа «Психоанализ и психоаналитическое бизнес-консультирование» — одна из немногих, которая автоматически включает супервизионные группы в двухлетний образовательный процесс. Участие в работе групп входит в стоимость обучения на Программе, что делает практику безопасным пространством для слушателя и служит важной частью учебного процесса.



ПРОСТРАНСТВО МП

ПРОСТРАНСТВО МП ИЛИ ВОЗМОЖНОСТИ СЛУШАТЕЛЕЙ ВО ВРЕМЯ УЧЕБЫ И ПОСЛЕ ВЫПУСКА

Пространство МП — территория дополнительного образования, профессионального развития и нетворкинга в сфере психоанализа, психоаналитического коучинга и бизнес-консультирования. Объединило под своим крылом [Клуб МП](#), [Школу МП](#), [Программы Дополнительного профессионального образования](#), [АПКБК](#), [Журнал клинического и прикладного психоанализа](#)

ВО ВРЕМЯ УЧЕБЫ, А ТАКЖЕ ПОСЛЕ НЕЕ ОКОНЧАНИЯ, СЛУШАТЕЛИ И ВЫПУСКНИКИ МОГУТ:

- Практиковать конкретные, уже полученные на МП, методы и инструменты в работе психоаналитически ориентированного коуча
- Получать поддержку в выстраивании собственной практики и продвижении себя как специалиста
- Оставаться в среде коллег и обмениваться впечатлениями/открытиями из области психоанализа в разных форматах, углубляя и расширяя собственные знания
- Находить единомышленников и потенциальных партнеров/инвесторов/клиентов для своих проектов
- Иметь пространство для творчества и самовыражения в творческой форме, совместного создания креатива и выступления в творческих инициативах на мероприятиях Клуба выпускников и МП

ДЛЯ ВСЕХ ВЫПУСКНИКОВ, УСПЕШНО ОКОНЧИВШИХ ПРОГРАММУ, ДЕЙСТВУЮТ СЛЕДУЮЩИЕ ПРЕФЕРЕНЦИИ:

- Свободное посещение всех занятий Программы на протяжении 10 лет! Возможно “добрать” пропущенные лекции или переслушать то, что необходимо
- Специальные условия на программы Дополнительного профессионального образования кафедры (программа Основы клинического психоанализа) и мастер-классы иностранных спикеров программы
- Возможность практической работы с клиентами проектов: «Корпоративный коучинг для бизнеса» и «Доступный коучинг и психологическое консультирование» (в случае активного потока заявок от клиентов проектов)
- Членство в Ассоциации Психоаналитического коучинга и бизнес-консультирования — четвертой по численности членов Международной ассоциации психоаналитического исследования организаций (ISPSO) после США, Великобритании и Австралии. Из 24 русскоязычных членов ISPSO — 20 являются членами АПКБК. В 2022 году АПКБК и Магистерская Программа являются организаторами Ежегодного международного конгресса ISPSO
- Публикация статей в «Журнале клинического и прикладного психоанализа», учрежденном нашей кафедрой, — еще одна возможность поработать в тесном взаимодействии с российскими и зарубежными психоаналитически ориентированными практиками и исследователями клинических и прикладных областей





НАБОР 2024

ТРАЕКТОРИЯ ПОСТУПЛЕНИЯ НА ПРОГРАММУ

НАБОР НА ПРОГРАММУ ОТКРЫТ

Подать заявление на обучение могут все желающие, имеющие диплом о высшем образовании уровня бакалавра, специалиста, магистра любой специальности. Профильное психологическое образование не требуется.

Прием документов происходит в три волны, чтобы сохранить высокое качество обработки портфолио и индивидуальный подход. В случае, если в ходе «первой волны» все места заполнятся, набор во «вторую волну» и «третью волну» не продолжается.

СРОКИ ПОСТУПЛЕНИЯ:

«ПЕРВАЯ ВОЛНА» набора 2024 года:
с 1 апреля до 12 мая 2024

«ВТОРАЯ ВОЛНА» набора 2024 года:
с 13 мая до 30 июня 2024

«ТРЕТЬЯ ВОЛНА» набора 2024 года:
с 1 июля до 15 августа 2024

«ЛИСТ ОЖИДАНИЯ» набора 2024 года:
с 16 июля до 15 сентября 2024

Поданные в указанные период портфолио абитуриентов будут рассмотрен в случае наличия мест на потоке

ВСТУПИТЕЛЬНЫЕ ИСПЫТАНИЯ НА ПРОГРАММУ ПРОХОДЯТ В ДВА ЭТАПА:

- 1-й этап – Конкурс Портфолио
- 2-й этап – Собеседование-знакомство с будущими слушателями



|| Люблю набор и каждый год жду его с нетерпением. Обожаю вступительные интервью с абитуриентами. Всегда с приятным волнением и трепетом открываю портфолио, читаю эссе и делаю первый звонок. Иногда наши телефонные знакомства пролетают на одном дыхании, иногда превращаются в двадцать минут удивления и восторга, а порой на второй минуте мне становится понятно: это человек нашего Пространства! И где же он был так долго? Чего ждал? Говоря про ожидания и раздумья, традиционно восхищаюсь представителями второй и третьей волны набора: сколько нервов у них в запасе, сколько адреналина они готовы получать от жизни, чтобы отложить решение о поступлении еще на месяц, а обучение на год. Ведь как известно, каждый год у нас аншлаг и шансы успеть попасть на курс тают на глазах по мере приближения июля. Поэтому мой вам совет – не откладывайте! Ловите удачу за хвост!

ЮЛИЯ ИВАНОВА, директор программы

7 ШАГОВ ПОСТУПЛЕНИЯ

ШАГ 1

ПОДАЙТЕ ЗАЯВКУ НА ОБУЧЕНИЕ

Сделайте это прямо [сейчас](#)

ШАГ 2

ПОДГОТОВИТЬ ПАКЕТ ДОКУМЕНТОВ ДЛЯ УЧАСТИЯ В КОНКУРСЕ ПОРТФОЛИО

ДОКУМЕНТЫ ДЛЯ РЕГИСТРАЦИИ

1. Документ(-ы), удостоверяющий(-ие) личность, гражданство (паспорт)
2. СНИЛС
3. Документ установленного образца о высшем образовании (Диплом со всеми приложениями, вкладыш с оценками обязательен).
Если присутствует отличие ФИО в паспорте и дипломе, то необходимо приложить Свидетельство о браке/расторжении брака/смены ФИО
Если вы являетесь гражданином РФ, но имеете иностранное образование, вам необходимо пройти [процедуру признания](#)
4. Заявление о приеме и Согласие на обработку персональных данных с Приложением
5. Фото 3x4 (в цифровом формате, цветные)

ДОКУМЕНТЫ ДЛЯ КОНКУРСА ПОРТФОЛИО

1. Мотивационное эссе (бланк)
2. Резюме (на русском языке)
3. *Дополнительные документы об образовании: дипломы, сертификаты различных уровней, курсы повышения квалификации, переподготовка, а также публикации и научные работы

ШАГ 3

ПОДАТЬ ПАКЕТ ДОКУМЕНТОВ ДЛЯ УЧАСТИЯ В КОНКУРСЕ ПОРТФОЛИО

Пакет документов для участия в конкурсе Портфолио можно подать одним из двух способов

Если у вас российское гражданство:

- с 1 апреля до 16 сентября 2024 года пакет документов можно подать самостоятельно через [Личный кабинет абитуриента](#) НИУ ВШЭ. [Пошаговая инструкция](#) регистрации в Личном кабинете абитуриента НИУ ВШЭ
- с 13 мая до 15 августа 2024 года готовый пакет документов можно отправить единым письмом на электронную почту Учебного офиса Программы psyanconsult@hse.ru.

Если у вас гражданство иностранного государства:

- с 1 апреля по 16 сентября 2024 года иностранные граждане могут подать документы самостоятельно через [Личный кабинет иностранного абитуриента](#) НИУ ВШЭ

*при наличии

ШАГ 4

ПОДГОТОВИТЬ ПАКЕТ ДОКУМЕНТОВ ДЛЯ УЧАСТИЯ В КОНКУРСЕ

По итогам рассмотрения Пакета документов, предоставленных на конкурс Портфолио, вас пригласят на собеседование. Собеседование проходит в онлайн-формате, аудио-звонок, занимает 20-25 минут. Собеседование проводит Директор Программы [Юлия Иванова](#).

Решение по итогам собеседования о поступлении на Программу принимается в срок до 10 календарных дней.

ШАГ 5

ПОДПИШИТЕ ДОГОВОР НА ОБУЧЕНИЕ

В случае положительного решения по итогам собеседования и конкурса Портфолио мы пригласим вас в Учебный офис Программы на подписание Договора по адресу: ул. Мясницкая д. 20, 4 этаж, каб. 437. Для слушателей Программы по онлайн-треку возможно дистанционное подписание Договора. С НИУ ВШЭ возможно заключить как двусторонний (на физическое лицо), так и трехсторонний (на юридическое лицо) договор на обучение.

ШАГ 6

ОПЛАТИТЕ ОБУЧЕНИЕ

Срок: в течение 3-х дней с момента подписания Договора

После оплаты обязательно загрузите квитанцию/платежное поручение по ссылке из письма Учебного офиса.

Стоимость семестра: 330 000 руб.

Стоимость года обучения: 660 000 руб.

ШАГ 7

ПОЗДРАВЛЯЕМ! ВЫ ЗАЧИСЛЕНЫ НА ПРОГРАММУ

Приказы о зачислении формируются централизованно сотрудниками Приемной комиссии НИУ ВШЭ после 30 августа / 30 сентября 2024 года.

КОНТАКТЫ

Наша команда



Директор
Программы

**ЮЛИЯ
ИВАНОВА**

+7 (985) 970 8608
yiivanova@hse.ru



Менеджер
по сопровождению
учебного процесса

**ЕЛИЗАВЕТА
ЕРМОЛОВА**

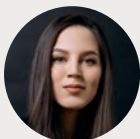
+7 (916) 381 5198
eermolova@hse.ru



Менеджер
по блоку успеваемости
и отчетности

**ТАТЬЯНА
ШАМАНОВА**

+7 (903) 573 6598
tshamanova@hse.ru



Руководитель
Практики

**МАРИНА
ФРОЛОВА**

+7 (961) 201 0101
msfrolova@hse.ru



Менеджер
учебной практики

**МАРИЯ
ЕРМОЛАЕВА**

+7 (906) 395 9794
mvermolaeva@hse.ru



Менеджер
учебной практики

**ЕКАТЕРИНА
ГРИГОРЬЕВА**

+7 (905) 753 5570
enrigoreva@hse.ru

Учебный офис Программы

A: 101000, Москва, ул. Мясницкая 20, кабинет 437
T: +7 (495) 772 9590 (доб. 23435)
E: psyanconsult@hse.ru



www.hse.ru/ma/psyan



t.me/hsepsyan



vk.com/hse_psyau